

DROUOT-ESTIMATIONS

19/06/2026



92

JAPON Epoque MEIJI (1868 - 1912)

Yatate en corne de cerf (*Cervus Nippon*). sculpté de plusieurs réservoirs fermés par des couvercles verrouillés par une clef. Contenant pinceau. L'encrier également en corne de cerf. (gerces).L. du manche : 24 cm

Estim. 600/800 €

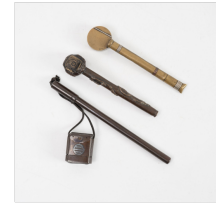


94

JAPON Epoque MEIJI (1868 - 1912)

Yatate en bois et cuivre en forme de *teppo*, le pinceau rangé dans le canon, l'encrier dans le manche, ouvrant par un couvercle en cuivre laqué noir à décor du *môn* Makino. L. 17,6 cm

Estim. 300/400 €



96

JAPON Epoque MEIJI (1868 - 1912)

Trois yatate :

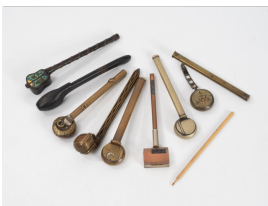
- un en shibuichi.

L'encrier relié par une ficelle, avec réserve de cire, ciselé du caractère "Eternité" et du môn Kitanokoji.

Le manche contenant un pinceau en bambou, calligraphié.

L. 21,2 cm. Petite déchirure au

Estim. 400/500 €



93

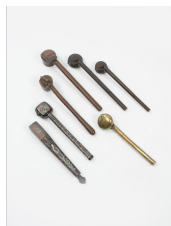
JAPON Epoque MEIJI (1868 - 1912)

Ensemble de huit *yatate* dont :

- un en cuivre, l'encrier en forme de courge dans son feuillage. Le manche en forme de branche contenant pinceau. Signé Koseki (?). L. 16,5 cm

- un en bronze, l'encrier orné d'une frise archaïsante sur la panse et d'un dragon sur le

Estim. 300/500 €



95

JAPON Epoque MEIJI (1868 - 1912)

Ensemble de sept *yatate* dont :

- deux *yatate* en bronze, le manche ciselé de rinceaux végétaux, l'encrier ouvrant par un large couvercle gravés des douze caractères du zodiaque, le centre ouvrant par un couvercle sur une boussole (l'une des deux boussoles perdues). Signés

Estim. 400/500 €



97

JAPON Epoque MEIJI (1868 - 1912)

Ensemble de sept *yatate* dont :

- un en cuivre ciselé d'un motif couvrant de médaillons feuillagés. Contenant pinceau. L. 20,6 cm

- un en cuivre, l'encrier en forme d'*inro*, le tout ciselé de dragons dans les nuages. Étui contenant pinceau. L. 20,7 cm

Estim. 300/500 €



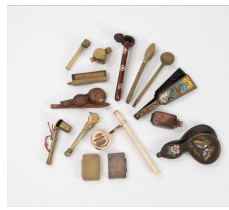
98

JAPON Epoque MEIJI (1868 - 1912)

Ensemble d'ornements pour coiffure (*kanzashi*) en laque comprenant:

- cinq peignes (*kushi*) en laque or ou noire à décor en *hira maki-e* et *kirigane* de rinceaux végétaux. (un cassé, usure à la laque). L. de 8,4 à 8,9 cm

Estim. 300/500 €

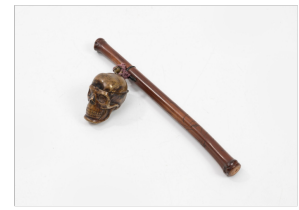


100

JAPON Epoque MEIJI (1868 - 1912)

Ensemble comprenant
- Sept *yatate* en cuivre, le manche contenant pinceau. L. 14 cm; les côtés striés. L. 13,9 cm; l'encrier en forme de seau. L. 9 cm; l'encrier de forme cubique. L. 17,6 cm; le couvercle coulissant sur le côté, le manche contenant un pinceau et le couvercle de

Estim. 200/300 €



102

JAPON Epoque MEIJI (1868 - 1912)

Yatate en bois, le manche en bambou contenant pinceau, l'encrier en bronze en forme de crâne, ouvrant par un système de bouton poussoir caché dans le nez. L. 20 cm ; H. de l'encrier : 4,5 cm

Estim. 150/200 €



99

JAPON Epoque MEIJI (1868 - 1912)

Ensemble de trois *yatate* dont:
- un en cuivre imitant le *koshira-e* d'un *tanto*, verrouillé grâce au *kogatana*. Le *saya* contenant un pinceau. (manque le fond de l'encrier). L. 17 cm
- un en cuivre, l'encrier formant boussole. Le manche contenant pinceau. L. 14,6 cm

Estim. 300/450 €



101

JAPON Epoque MEIJI (1868 - 1912)

Ensemble comprenant:
- deux encriers en bronze à décor en émaux cloisonnés, l'un en forme d'*uchiwa* à décor de pin et grues, l'autre en forme dealebasse à décor de papillon et pivoine. L. 14,2 et 12,5 cm
- un *yatate* en bronze incrusté en *hira zogan* de cuivre, le pinceau

Estim. 200/300 €

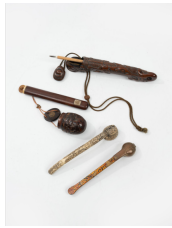


103

JAPON Epoque MEIJI (1868 - 1912)

Ensemble de trois *yatate* dont :
- un en corne de cerf (*Cervus Nippon*) gravé de cartouches imitant des cachets archaïsants. L. 19 cm
- un au manche et à l'encrier en os, gravés de dragons dans les vagues. L. 16,3 cm

Estim. 400/500 €



104

JAPON Epoque MEIJI (1868 - 1912)

Quatre yatate :

- un en laque gyobu nashiji décoré en hira maki-e de laque or de chidori (pluviers).

L'encrier fermé par un bouchon en cuivre, dédoré, gravé d'un paysan contemplant le Fuji.

L. 16,5 cm. Quelques manques au laque.

Estim. 300/450 €



111

JAPON, Fours de Satsuma

Epoque MEIJI (1868 - 1912)

Petit brûle-parfum tripode en porcelaine, la panse hexagonale dotée sur l'épaulé de deux prises, à décor émaillé polychrome et or de gerbes de fleurs animées de vols de papillons. Le couvercle avec prise en forme de *kiku* et trois ajours. Signé *Jukan Gyosan* et

Estim. 200/300 €



121

CHINE XIXe siècle

Fragment de peinture, encre et couleurs sur soie, représentant des lettrés dans un paysage montagneux, signature apocryphe de WANG Shen en bas à droite.

Dim. à vue: 26 x 17 cm

Estim. 150/200 €



105

JAPON Epoque MEIJI (1868 - 1912)

- un en bois et corne de cerf (*Cervus Nippon*), l'encrier relié par une ficelle sculpté d'un papillon, le manche orné d'une réserve sculptée d'un lotus. Non signé. L. 18 cm

- un en bois laqué, l'encrier relié par une ficelle imitant une boîte en laque grignotée par un verre,

Estim. 300/450 €



112

JAPON Début XXe siècle

Boîte en porcelaine en forme de noeud plié à décor émaillé bleu sous couverture de pivoinés dans leurs rinceaux en réserve.

(éclats, couvercle restauré). L. 20 cm

Estim. 100/150 €