

RENNES ENCHERES

29/06/2026



82

CHINE, Compagnie des Indes
Epoque KANGXI (1662 - 1722)
Suite de quatre assiettes en
porcelaine à décor émaillé
polychrome de la famille verte de
femmes de cour près d'un
pavillon dans un jardin, l'aile
ornée de réserves de papillon et
criquet sur fond de sapèques et
pivoines. (Trois avec fêlure, une
avec manque d'émail) Diam. 24

Estim. 300/400 €



84

CHINE Début XIXe siècle
Vase balustre en porcelaine
émaillée polychrome et or dans
le style de la famille verte de
médaillons polylobés de femmes
et enfants, lettré assis et
serviteur apportant un qin dans
un jardin sur fond capucin orné
de fleurs de lotus dans leur
rinçaux, les médaillons
surmontés de papillons émaillés

Estim. 200/400 €



88

TIBET XXe siècle

Statuette en bronze doré, Tara
blanche couronnée, assise sur
un socle lotiforme à double
rangée de lotus, la main droite
effectuant les gestes du don
(*varada mudra*), la gauche tenant
un rhizome de lotus
s'épanouissant près de son
épaule, les paumes et le front

Estim. 500/600 €



83

CHINE XXe siècle

Vase balustre en bronze à décor
cloisonné à décor de dragons et
phénix volant dans les nuées au
dessus des flots sur la panse, et
de fleurs de lotus sur le col.

Haut. 38 cm

Estim. 80/100 €

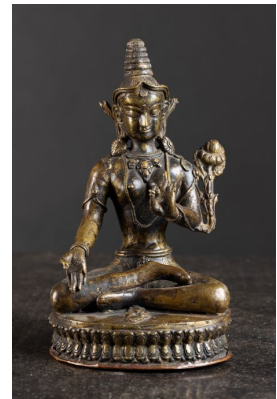


86

JAPON Epoque MEIJI (1868 -
1912)

Vase balustre en porcelaine
émaillée polychrome et or à
décor de médaillons laissés en
réserves de paysage
montagneux et chaumières
entouré de reishi et médaillons
de phénix, dragons, lapin,
papillons et nuées sur fond
céladon, le col orné de cigales

Estim. 150/300 €



89

TIBET XXe siècle

Statuette en bronze de Tara
assise en *padmasana* sur un
socle lotiforme, faisant le geste
d'enseignement (*vitarka mudra*)
et du don (*varada mudra*).
(manques). H. 20 cm

Estim. 150/250 €



90
CHINE Dynastie MING (1368 - 1644)
Groupe en fonte de fer, guanyin assise en padmasana sur un socle en forme de lotus, la main gauche tenant une boule, la main droite levée. Inscription illisible sur la base. (Manques). Haut. 38 cm

Estim. 150/250 €



93
JAPON Epoque MEIJI (1868 - 1912)
Brûle-parfum tripode en bronze à patine brune, la panse ciselée de kirin dans les nuées, les anses et les pieds formés de têtes d'éléphant, le couvercle ajouré de nuées, la prise en forme de dragon enroulé. Haut. 30 cm

Estim. 200/300 €



95
JAPON XXe siècle
Deux peintures et couleurs sur soie, jeunes femmes dans un jardin, deux lisant une lettre. Dim. 34.5 x 46.5 cm Encadrées sous verre.

Estim. 150/200 €



91
JAPON Epoque MEIJI (1868 - 1912)
Okimono en bronze à patine brune, Daruma enroulé dans son manteau, s'étirant les bras, la bouche ouverte. Haut. 20.5 cm

Estim. 150/200 €



94
JAPON Epoque MEIJI (1868 - 1912)
Paire de grands vases en bronze à patine brune à hauts cols évasés incisés d'*aigomôn* et rinceaux feuillagés. (accidents) Haut. 33.5 cm

Estim. 150/200 €



96
JAPON Epoque EDO (1603 - 1868), XIXe siècle
Armure composite:
Casque (*kabuto*): *Sujibachi* à trente-deux lamelles en fer
- protège-nuque (*shikoro*): à quatre lamelles laquées brun rapporté et lacé bleu
- ailettes (*fukigaeshi*): en fer laqué brun et mûn aux deux plumes de faucons croisées du
Estim. 3500/5000 €