

BARON REVERDITO

17/06/2026



38
CHINE Dynastie WEI (386 - 557 ap. JC)
Ensemble de trois mingqi (substitut funéraires) en terre cuite à traces de polychromie, dignitaires debout. (Attributs manquants) H. 15,7 cm

Estim. 300/400 €



40
CHINE Dynastie TANG (618 -907)
Mingqi (substitut funéraire) en terre cuite à traces de polychromie, cheval debout sur une terrasse, sellé, la bouche ouverte. (Accidents, restaurations et manque) H.32,3 cm

Estim. 300/500 €



42
CHINE Dynastie MING (1368 - 1644)
Ensemble de onze mingqi (substitut funéraire) en terre cuite à glaçure vert et ocre, dignitaires debout tenant des offrandes. H.19,3 cm

Estim. 1.500/2.000 €



39
CHINE Dynastie MING (1368 - 1644)
Mingqi (substitut funéraire) en terre cuite à glaçure turquoise et violette, cavalier à cheval, tenant des cymbales, la tête mobile. (Restauration) H.27,1 cm

Estim. 200/300 €



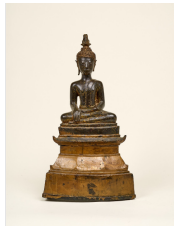
41
CHINE Dynastie MING (1368 - 1644)
Ensemble de onze *mingqi* (substitut funéraire) en terre cuite à glaçure turquoise et violette, huit dignitaires debout, tenant des offrandes dans leurs mains et trois animaux du zodiaque, cheval, bouc et tigre. (accidents) H. 19,9 cm

Estim. 1.500/2.000 €



43
CHINE Dynastie MING (1368 - 1644)
Mingqi (substitut funéraire) en terre cuite à glaçure turquoise et aubergine, dignitaire à cheval tenant des attributs, la tête mobile (manquants, petits sauts de glaçure) H. 43,5 cm

Estim. 300/400 €

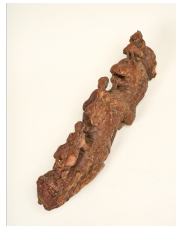


44

LAOS XIXe siècle

Groupe en bronze à patine brune et laque or, bouddha maravijaya assis en padmasana sur une haute base à plusieurs degrés, la main droite en bhumisparsa mudra (Geste de prise de la terre à témoin), l'ushnisha surmontée d'une flamme. (Manque au socle) H. 56,5 cm

Estim. 800/1200 €



46

INDE Fin XIXe siècle

Deux ornements architecturaux sculptés en forme de viala debout tenant des personnages entre leurs pattes. (Gerces) 57,5 et 71 cm

Estim. 300/400 €

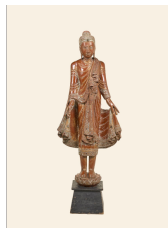


48

CHINE XXe siècle

Panier cylindrique à quatre compartiments en bois laqué noir et or et vannerie laquée rouge à décor d'immortels et branches de pivoines, prunier et pêches. (Sauts de laque) H.70 cm

Estim. 300/400 €



45

BIRMANIE XXe siècle

Grand bouddha en bois à traces de laque or et incrustations de miroir debout sur un lotus, la main gauche tenant un pan du vêtement. (Restauration de chaque côté de la robe et aux oreilles) H. 148 cm
Socle en bois

Estim. 400/500 €



47

CHINE Début XXe siècle

Cache-pot en bronze doré et émaux cloisonnés à décor d'oiseau posé sur une branche de pivoines et chrysanthème sur fond de svastika. Diam. 36 cm

Estim. 200/300 €



49

JAPON XXe siècle

Paire de vases ovoïdes en porcelaine émaillée polychrome de femmes, enfant et dignitaire dans un jardin agrémenté de pivoines et chrysanthèmes. Le col orné de frises de motifs de brocard. H.

Montés en lampe.

Etat de la porcelaine non garanti

Estim. 150/200 €



50

JAPON Epoque TAISHO (1912 - 1926)

Vase à *ikebana* en bronze à patine brune à fine panse tubulaire et à col et pied largement évasés et plats. H. 34 cm

Estim. 300/400 €



52

JAPON Epoque EDO (1603 - 1868)

Boîte carrée à quatre compartiments divisée en deux boîtes en laque brun à décor en *hira maki-e* de laque or et argent et *nashiji* et branches et grappes de raisin. (Sauts de laque) Dim.

Estim. 400/600 €



54

JAPON Epoque MEIJI (1868 - 1912)

Cabinet en laque brune à motif de vagues (*seigaiha*) ouvrant à deux portes et un tiroir découvrant six tiroirs, les portes à décor en *taka maki-e* de laque or et argent de tortue *minogame* et grue dans les pins, ferrures en cuivre ciselé de rinceaux de fleurs, l'intérieur en laque imitant

Estim. 400/600 €



51

JAPON Epoque EDO (1603 - 1868), XIXe siècle

Ensemble de trois petites tables gigognes en laque noir et rouge à décor en *hira maki-e* de laque or de grues en vol dans les pins. (Sauts de laque) Dim. 15,5 x 22,5 et 14 x 22,8 cm

On y joint un plateau carré en laque *nashiji* à décor en *hira*

Estim. 150/200 €



53

JAPON Epoque EDO (1603 - 1868), XVIIe/XVIIIe siècle

Paravent à six feuilles, encre et couleurs sur papier à fond or, bosquet de chrysanthèmes et nuages. (Gerce, repeints, restaurations) Dim. chaque feuille 144,8 x 53,2 cm

Estim. 3000/4000 €



55

JAPON, namban Epoque EDO (1603 - 1868), XIXe siècle

Nagamaru gata en fer ajourée en maru bori et incrusté en *nunome zogan* de cuivre doré d'un bateau à proue en tête de phénix. Non signé. H. 7,3 cm

Estim. 300/400 €



56

Shinshinto katana
Epoque EDO (1603 - 1868)
Signé (mei) : mumei

Lame (sugata): shinogi zukuri,
iori mune, bo-hi
Motif de forge (hada): itame
Trempe (hamon): notare
Pointe (boshi): ko-maru
Fusée (nakago): suriage keitai,
Estim. 1500/2000 €



58

Shinto katana
Milieu Epoque EDO (1603 -
1868)
Signé (mei) : Sukesada

Lame (sugata): shinogi zukuri,
iori mune
Motif de forge (hada): itame
Trempe (hamon): gunome
Pointe (boshi): jizo
Estim. 500/600 €



60

Shinshinto wakizashi
Epoque EDO (1603 - 1868)
Signé (mei) : mumei

Lame (sugata): shinogi zukuri,
iori mune
Motif de forge (hada): mokume
Trempe (hamon): choji
Pointe (boshi): ko-maru
Fusée (nakago): suriage keitai,
Estim. 600/800 €



57

Shinto katana
Epoque EDO (1603 - 1868)
Signé (mei) : mumei

Lame (sugata): shinogi zukuri,
iori mune
Motif de forge (hada): masame
Trempe (hamon): suguha
Fusée (nakago): ubu keitai, un
mekugi ana, kiri yasurime
Estim. 1.000/1.200 €



59

Shinshinto wakizashi
Fin Epoque EDO (1603 - 1868)
Signé (mei) : mumei

Lame (sugata): shinogi zukuri,
iori mune, bo-hi
Motif de forge (hada): itame
Trempe (hamon): midare
Pointe (boshi): ko-maru
Fusée (nakago): o-suriage keitai,
Estim. 500/600 €



61

Shinto katana
Epoque EDO (1603 - 1868)
Signé (mei) : mumei

Lame (sugata): shinogi zukuri,
iori mune
Motif de forge (hada): irame
Trempe (hamon): notare
Pointe (boshi): jizo
Fusée (nakago): ubu keitai, kuri
Estim. 1000/1500 €



62

Shinshinto katana
Epoque MEIJI (1868 - 1912)
Signé (mei) : mumei

Lame (sugata): shinogi zukuri,
iori mune
Motif de forge (hada): itame
Trempe (hamon): choji
Pointe (boshi): ko-maru
Fusée (nakago): ubu keitai,
Estim. 500/600 €



64

Shinshinto katana
Epoque MEIJI (1868 - 1912)
Signé (mei) : mumei

Lame (sugata): shinogi zukuri,
iori mune
Motif de forge (hada): masame
Trempe (hamon): notare
Fusée (nakago): suriage keitai,
un mekugi ana,
Estim. 600/800 €



66

Gendaito katana
Epoque SHOWA (1926 - 1989)
Signé (mei) : Miwa Masayuki

Lame (sugata): unokubi zukuri,
iori mune
Trempe (hamon): gunome
Fusée (nakago): ubu keitai,
haagari nakagajiri, un mekugi
ana, takanoha yasurime
Estim. 600/800 €



63

Shinshinto katana
Epoque MEIJI (1868 - 1912)
Signé (mei) : mumei

Lame (sugata): shinogi zukuri,
iori mune
Motif de forge (hada): masame
Trempe (hamon): choji
Pointe (boshi): ko-maru
Fusée (nakago): ubu keitai, kuri
Estim. 800/1200 €



65

Shinshinto katana
Epoque MEIJI (1868 - 1912)
/début XXe siècle
Signé (mei) : mumei

Lame (sugata): shinogi zukuri,
iori mune
Motif de forge (hada): masame
Trempe (hamon): midare
Pointe (boshi): o-maru
Estim. 600/800 €



67

Gendaito katana
Epoque SHOWA (1926 - 1989)
Signé (mei) : Noshu (no) ju
Kuriyama Kaneaki saku

Lame (sugata): shinogi zukuri,
iori mune
Motif de forge (hada): masame
Trempe (hamon): choji
Pointe (boshi): ko-maru
Estim. 600/800 €



68

Shinshinto katana
Epoque SHOWA (1926 - 1989)
Signé (mei) : mumei

Lame (sugata): shinogi zukuri,
iori mune
Motif de forge (hada): masame
Trempe (hamon): notare
Pointe (boshi): ko-maru
Fusée (nakago): suriage keitai,
Estim. 800/1000 €



70

Gendaito katana
Epoque SHOWA (1926 - 1989)
Signé (mei) : Komori Katsuyuki
(Masayuki)

Lame (sugata): shinogi zukuri,
iori mune
Motif de forge (hada): masame
Trempe (hamon): notare
Pointe (boshi): ko-maru
Estim. 600/800 €



72

Gendaito katana
Epoque SHOWA (1926 - 1989)
Signé (mei) : Takeshita
Sukemitsu

Lame (sugata): shinogi zukuri,
iori mune
Motif de forge (hada): masame
Trempe (hamon): choji
Pointe (boshi): o-maru
Estim. 600/800 €



69

Gendaito katana
Epoque SHOWA (1926 - 1989)
Signé (mei) : mumei, numéroté
492

Lame (sugata): unokubi zukuri,
iori mune
Motif de forge (hada): masame
Trempe (hamon): suguha
Pointe (boshi): o-maru
Estim. 600/800 €



71

Gendaito katana
Epoque SHOWA (1926 - 1989)
Signé (mei) : Ishihara Kanenao

Lame (sugata): unokubi zukuri,
iori mune
Motif de forge (hada): masame
Trempe (hamon): suguha
Pointe (boshi): ko-maru
Fusée (nakago): ubu keitai,
Estim. 600/800 €



73

Epoque SHOWA (1926 - 1989)
Gendaito katana
Epoque SHOWA (1926 - 1989)
Non signé (mumei) :

Lame (sugata): shinogi zukuri,
iori mune
Motif de forge (hada): masame
Trempe (hamon): notare et choji
Pointe (boshi): ko-maru
Fusée (nakago): ubu keitai,
Estim. 600/800 €



74

Gendaito katana
Epoque SHOWA (1926 - 1989)
Signé (mei) : Ichigo Masatsune

Lame (sugata): shinogi zukuri,
iori mune
Motif de forge (hada): masame
Trempe (hamon): midare
Pointe (boshi): ko-maru
Fusée (nakago): ubu keitai,
Estim. 800/1000 €



76

Shinshinto tanto
Epoque MEIJI (1868 - 1912)
Non démonté

Lame (sugata): shinogi zukuri,
iori mune
Motif de forge (hada): irame
Trempe (hamon): notare
Longueur (nagasa): 17 cm
Kizu
Estim. 300/400 €



78

Shinshinto Katana
JAPON - Epoque MEIJI (1868 -
1912)
Non signé (*mumei*)

Lame (*sugata*) : *shinogi zukuri*,
iori mune
Trempe (*hamon*) : *suguha*
Fusée (*nakago*) : *ubu keitai*,
sotoba nakagojiri, un *mekugi*
Estim. 800/1000 €



75

Gendaito katana
Epoque SHOWA (1926 - 1989)
Signé (mei) : Munemitsu, daté
Showa 19 (1944)

Lame (sugata): unokubi zukuri,
iori mune
Motif de forge (hada): masame
Trempe (hamon): chojii midare
Pointe (boshi): ko-maru
Estim. 600/800 €



77

Shinshinto tanto
Epoque MEIJI (1868 - 1912)
Non signé (*mumei*)

Lame (sugata): hira zukuri, iori
mune
Motif de forge (hada): itame
Trempe (hamon): suguha
Fusée (nakago): ubu keitai,
haagari nakagojiri, un *mekugi*
Estim. 500/600 €



79

Shin Gunto de type 98
JAPON - Epoque SHOWA (1926
- 1989)
Signé (mei) : Signé Kanemichi et
daté 5e mois de Showa 10
(1935) et poinçon "sho" dans une
fleur de cerisier

Lame (*sugata*) : *hira zukuri*, *iori*
mune
Estim. 1000/1500 €



80

Shinshinto Katana
JAPON - Epoque EDO (1603 - 1868), XIXe siècle
Non signé (*mumei*)

Lame (*sugata*) : *shinogi zukuri, iori mune*
Trempe (*hamon*) : *notare*
Fusée (*nakago*) : *suraige keitai, kiri yasurime, deux mekugi ana*
Estim. 600/800 €



82

Epoque MEIJI (1868 - 1912)
Shinshinto Katana
JAPON - Epoque MEIJI (1868 - 1912)
Non signé (*mumei*)

Lame (*sugata*) : *shinogi zukuri, iori mune*
Trempe (*hamon*) : *notare*
Motif de forge (*hada*) : *masame*
Fusée (*nakago*) : *ubu keitai*,
Estim. 800/1000 €



81

Shinshinto Katana
JAPON - fin Epoque EDO (1603 - 1868), XIXe siècle
Signé (*mei*) : Kanenobu

Lame (*sugata*) : *shinogi zukuri, iori mune*
Trempe (*hamon*) : *suguha*
Motif de forge (*hada*) : *masame*
Fusée (*nakago*) : *ubu keitai*,
Estim. 600/800 €



83

Shinshinto Katana
JAPON - fin Epoque EDO (1603 - 1868), XIXe siècle
Non signé (*mumei*)

Lame (*sugata*) : *shinogi zukuri, iori mune*
Trempe (*hamon*) : *choji midare*
Fusée (*nakago*) : *o-suriage keitai, quatre mekugi ana*,
Estim. 800/1200 €