

Neo Enchères

26/05/2026



197

JAPON Epoque EDO (1603 - 1868), XIXe siècle

Netsuke en buis, acrobate debout sur ses mains posées sur un baquet, les jambes enroulées autour de sa taille. Non signé. H. 5,8 cm

Estim. 600/800 €



199

JAPON Epoque EDO (1603 - 1868), XIXe siècle

Netsuke en buis, trois personnages assis sur le dos d'un cheval, tenu par un palefrenier. Signé Minkoku. H. 4,2 cm

Estim. 600/80 €



201

JAPON Epoque EDO (1603 - 1868), XIXe siècle

Netsuke en buis, bouvier accompagnant un boeuf chargé de trois fagots. H. 3,5 cm

Estim. 400/500 €

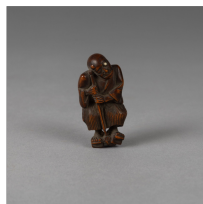


198

JAPON Epoque MEIJI (1868 - 1912)

Netsuke en buis, rat assis sur un haricot, tenant entre ses pattes un fruit. Signé Tadamichi. (Manque un oeil). H. 3,2 cm

Estim. 600/800 €



200

JAPON Epoque EDO (1603 - 1868), XIXe siècle

Netsuke en buis, aveugle debout s'appuyant sur son bâton. Un oeil et les himotoshi incrustés. H. 5 cm
Poids brut 7,5 grammes

Estim. 400/600 €



202

JAPON Epoque MEIJI (1868 - 1912)

Netsuke en buis, sculpteur de masque assis, taillant un masque de tengu. Signé Ryuzan. H. 3 cm

Estim. 400/600 €



203

JAPON Epoque MEIJI (1868 - 1912)

Netsuke en bois, enfant assis près de deux baquets tenant une tortue. Signé Ryumin. H. 2,8 cm

Estim. 400/600 €



205

JAPON Epoque MEIJI (1868 - 1912)

Netsuke en bois, lièvre assis, se léchant la patte antérieure droite. Signé Tadamichi. Les yeux incrustés. (Petit accident à la queue. H. 3,5 cm

Estim. 200/300 €



207

JAPON XXe siècle

Ensemble de sept *ichimatsu ningyo* (poupée de jeunes filles), debout, les vêtements en soie. Les visages pour certaines en *gofun* et les yeux incrustés. (Accidents, manques, une avec une tête rapportée).

Estim. 200/400 €



204

JAPON Epoque EDO (1603 - 1868), XIXe siècle

Netsuke en bois, coq posé sur un tambour, la tête tournée vers l'arrière. Non signé. L. 3 cm.

Estim. 300/400 €



206

JAPON Epoque EDO (1603 - 1868), XIXe siècle

Ensemble de deux netsuke en bois:

- Benten debout tenant une pêche de longévité. Non signé. (Manque à l'écharpe). H. 5 cm

- lapin debout broyant l'élixir de longévité, vêtu d'un kimono orné de fleurs d'*ume*. Les yeux

Estim. 150/200 €



208

JAPON XXe siècle

Ensemble de quatre poupées *hina ningyo* debout et assises. Les vêtements en soie. Les visages en *gofun* et les yeux incrustés. (Accidents et manques, une avec une tête rapportée).

On y joint deux poupées modernes. (Accidents)

Estim. 200/400 €



209

LAOS XVIIe/XVIIIe siècle

Statue en bronze de bouddha assis à l'européenne sur un trône pentagonal, l'*ushnisha* sommé d'un bouton de lotus, les mains effectuant le geste de la méditation (*dhyana mudra*), les pieds reposant sur un lotus.

Inscription sur le socle. (cassures dans la fonte). H. ?

Estim. 1500/2000 €



211

INDE XVIIIe siècle

Plaque en cuivre doré de forme losange décorée au repoussé de Vishnou couronné, tenant la massue, le disque, la conque et le lotus chevauchant Garuda.

Dim.

Estim. 600/800 €



210

INDE XIXe siècle

Tête en laiton de Gauri pour le festival de Gangaur, le front marqué du tika, les cheveux incisés, les yeux bordés de larges paupières. H. ?

Estim. 500/600 €



292

Attribué à Gabriel Viardot (1830 -1906)

Secrétaire en bois en deux parties. La partie inférieure formant secrétaire et ouvrant à un battant et trois tiroirs, les prises des tiroirs en forme de tortues et papillons. La partie supérieure formant étagère et ajouré de dragons archaïsants.

Estim. 600/800 €