

05/06/2026



206

CHINE Dynastie MING (1368 - 1644)

Deux statuette en bronze doré représentant deux guerriers debout sur une base rectangulaire en bronze à patine brune, l'un vêtu de son armure et d'un casque, tenant initialement dans sa main gauche une lance, l'autre vêtu d'une longue robe, les mains

Estim. 1000/1200 €



209

CHINE XIXe siècle

Brûle-parfum tripode en bronze à patine brune incrusté de fil d'argent, la panse à décor de losanges et caractères en *zhuanshu*. Au revers, la marque Shi Sou. L. avec anses 12,3 cm

Estim. 300/500 €

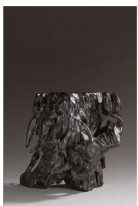


217

CHINE Vers 1900

Encre et couleurs sur soie, portrait d'ancêtre, dignitaire du cinquième rang civil assis, vêtu d'une tenue d'hiver. Dim. 118 x 65,5 cm. Monté en rouleau

Estim. 200/400 €



208

CHINE XVIIIe/XIXe siècle

Support en racine de *hongmu* sculpté de branches de fruits entourant un tronc au naturel. (Gerces, infimes éclats) H. 18,5 cm

Estim. 1500/2000 €



210

CHINE XIXe siècle

Petit vase "hu" à panse basse en bronze à patine brune à décor archaïsant d'oiseaux affrontés sur la panse, le col orné de caractères 'shou' (longévité) sur fond de *leiwen* et flanqué de masques *taotie* soutenant deux anses. (Gerces au col). H. 15,1 cm

Estim. 100/150 €



218

JAPON XIXe siècle

Encre et couleurs sur papier, représentant des immortelles et un enfant dans un palais, entouré de lotus et arbres. Dim. 98 x 57,5 cm (pliures, taches et petits accidents)

Estim. 400/600 €



219

CHINE XXe siècle

Ensemble de deux peintures rustiques, encre et couleurs sur papier, représentant Guanyu assis accompagné par son serviteur Zhou Cang et son fils Guan Ping.

Dim. 141 x 80 cm

(accidents, pliures et taches)

Estim. 100/150 €



222

JAPON Epoque MEIJI (1868 - 1912)

Encre polychrome sur soie, carpe sautant au-dessus de vagues écumantes. Signé Omine et deux cachets. (Taches). Dim. 99 x 36,5 cm. Montée en kakemono.

Estim. 100/150 €



224

Shinto tanto

JAPON - Epoque EDO (1603 - 1868), XVIIe siècle

Non signé (*mumei*)

Lame (*sugata*): *hira zukuri, iori mune,*

Motif de forge (*hada*): *masame*
Trempe (*hamon*): *notare* et

Estim. 1500/2000 €



221

JAPON Epoque MEIJI (1868 - 1912)

Encre sur soie, Fukurokouju debout accompagné d'une tortue minogame. Signé Igawa Hogen hitsu et cachet Yasutaka. Dim. 89,5 x 29 cm

Montée en kakemono.

Estim. 150/200 €



223

Shinto katana

JAPON - Epoque EDO (1603 - 1868), XVIIe siècle

Non signé (*mumei*)

Lame (*sugata*): *shinogi zukuri, iori mune, bo-hi* et *gomabashi*
Motif de forge (*hada*): *ko-itame*
Trempe (*hamon*): *gunome*

Estim. 3000/5000 €



225

Koto katana

JAPON - Epoque MUROMACHI (1333 - 1573), XVIe siècle

Non signé (*mumei*)

Lame (*sugata*): *shinogi zukuri, iori mune, bo-hi* et *gomabashi*
Motif de forge (*hada*): *itame*
Trempe (*hamon*): *gunome,*

Estim. 3000/4000 €