

**Yellow Peacock
Vente en ligne**

14/04/2026



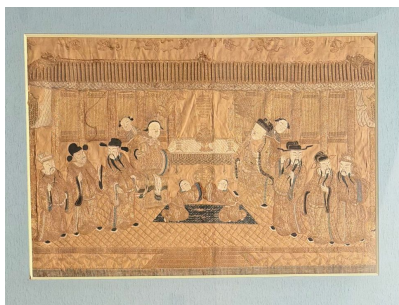
197
CHINE XVIIIe siècle
Statuette de Guanyin en bois laqué or, debout, vêtue d'une longue robe plissée et portant des colliers. La coiffe ramassée en chignon, à traces de laque bleue. Les mains en *karana mudra* (geste pour repousser les démons). (Petits accidents et restaurations). H. 30 cm
Socle en forme de double lotus
Estim. 800/1.000 €



199
CHINE XIXe siècle
Brûle-parfum de forme 'gui' en bronze dépatiné. Deux anses en forme de *chilong*, leurs queues s'enroulant en relief sur la panse. Au revers, la marque apocryphe de Xuande entourée de dragons en relief pourchassant la perle sacrée. H. 15 cm. Diam. 16 cm.
Socle en bois
Estim. 200/300 €



214
CHINE - XXe SIECLE
Suite de six panneaux en bois laqué noir à décor en applique en os de personnages et scènes de jardins et pavillons, sous des nuages stylisés peints
Dim. : 60 x 25 cm.
Estim. 400/500 €



198
CHINE XIXe siècle
Panneau rectangulaire en soie brodé aux fils polychromes et or en relief de couples de lettrés devant un autel. (Déchirures, taches, fils détachés). Dim. 56 x 82,5 cm
Encadré sous verre
Estim. 80/100 €



200
CHINE XIXe siècle
Groupe en bois laqué or et polychrome et *gesso*, personnage assis un tigre flanqué par deux lions à trois têtes, brandissant la main droite. (manque au *gesso*, à la laque aux mains au animaux sur les côtés, accidents à l'arrière). H. 22 cm
Estim. 40/60 €



225
CHINE Epoque GUANGXU (1875 - 1908)
Encre et couleurs sur papier, représentant deux hirondelles volant au-dessus de fleurs de pêcher en floraison. Signature de NI Tian (1855 -1919) et daté de 1906 à gauche.
Dim. à vue: 84,5 x 38 cm
Encadrée sous verre
Estim. 600/800 €



226

CHINE XXe siècle

Encre et couleurs sur papier, représentant un paysage de montagnes printanières enveloppées de brume et de nuages.

Signature et cachets de LU Hui (1851-1920) en haut à gauche.

Dim. 124,5 x 31 cm

Montée en rouleau

Estim. 600/800 €



232

Utawaga Hiroshige (Japon, 1797 -1858):

Deux estampes *oban yoko-e*, de la série des grands poissons, daurade avec poivron *sansho* et ormeau, maquereau et fleur de pêcher. Retirages. (Taches, pliures, légèrement insolées).

Dim. à vue 23,8 x 35,8 cm et 24 x 36 cm

Estim. 150/200 €



234

JAPON Epoque EDO (1603 - 1868), XIXe siècle

Encre et couleurs sur soie, représentant un temple et un pin baignés dans une brume.

Signature de Kano Naganobu (1775-1828) en bas à droite.

Dim. 90 x 35 cm

Montée en kakemono

Estim. 100/200 €



231

JAPON Epoque EDO (1603 - 1868), XIXe siècle

Encre et couleurs sur papier, représentant le moine Hotei debout s'appuyant sur sa canne sous un pin, entouré de trois enfants. Signé de façon illisible.

Dim. à vue: 110,5 x 50 cm

Encadré

Estim. 300/400 €



233

JAPON Epoque MEIJI (1868 - 1912)

Plat en bronze dépatiné à décor en relief de *chidori* volant parmi les pins et posés sur un toit. Au revers, la marque Tadatsugu.

Diam. 37 cm

Estim. 50/60 €



235

JAPON Epoque EDO (1603 - 1868), XIXe siècle

Encre et couleurs sur soie, représentant un martin-pêcheur survolant des iris bleus.

Signature et cachet de Matsumura Keibun (1779-1843) en bas à gauche. (Taches).

Dim. 108 x 35 cm

Montée en rouleau

Estim. 100/200 €



239

Huang Junbi (1898~1991)

Lettré sous un pin

Encre et couleurs sur papier
Dédicace à Monsieur Xuezhang,
date de 1938, signature et
cachet à droite
(Taches)

Dim. à vue: 100,5 x 32,5 cm

Encadrée sous verre

Estim. 1000/1200 €



241

JAPON Epoque EDO (1603 -
1868), XIXe siècle

Encre sur soie, représentant un
lettré sur un âne à travers des
montagnes baignées de brume.
Signature et cachets de
Watanabe Gentai (1749-1822)
en bas à droite. (Pliures).

Dim. 35 x 48,5 cm

Montée en rouleau

Estim. 100/150 €



246

VIETNAM Vers 1900

Cloche en bronze dépatinée à
décor ciselé de deux dragons en
relief pourchassant la perle
sacrée, la prise en forme de
double dragon. Avec son portant
en bois ajouré de dragons dans
les nuées. Avec battant H.
cloche 19 cm. H. portant 47 cm
(Gerces)

Estim. 200/300 €



248

Atelier de Tran Van Ha (Vietnam,
XXe)

Petit paravent à quatre feuilles
Laque et coquille d'oeuf
Marque Tran Ha Viet-Nam.
H. 30 l. d'une feuille 10 cm

Estim. 200/300 €



257

THAILANDE, Ayutthaya XVIe
siècle

Tête de bouddha en bronze à
patine verte, les yeux mi-clos, les
sourcils arqués. (Petits
accidents). H. 12,5 cm

Estim. 200/300 €



258

THAILANDE XVIIe/XVIIIe siècle
Statuette de bouddha Maravijaya
en bronze à traces de laque or,
assis en virasana sur un socle, la
main droite en bhumisparsa
mudra (geste de la prise de la
terre à témoin). (Accidents au
socle, manque la flamme). H. 39
cm

Estim. 800/1.200 €



259
THAÏLANDE XIXe siècle
Tête de bouddha en bronze
laqué or, les yeux mi-clos, la
coiffe finement bouclée et
surmontée de l'ushnisha. H. 39
cm

Estim. 500/600 €



261
THAÏLANDE, Ratanakosin Vers
1900
Statuette de moine debout en
bronze laqué or, la main droite
posée sur sa cuisse, la main
gauche initialement tenant un
objet maintenant manquant.
(Usures, manque les pieds). h.
16 cm

Estim. 40/50 €



263
INDE XIXe siècle
Statuette de Ganesh en bronze à
patine brune debout à quatre
bras sur un socle et nimbé.
(Accidents). H. 11 cm

Estim. 150/200 €



260
THAÏLANDE XIXe siècle
Statuette de bouddha Maravijaya
en bronze à patine brune, assis
en virasana sur un socle en
forme de lotus posé sur une
base, la main droite en
bhumisparsa mudra (geste de la
prise de la terre à témoin).
(Gerce restaurée à l'arrière). H.
28 cm

Estim. 100/150 €



262
BIRMANIE, MANDALAY XIXe
siècle
Statuette de bouddha Maravijaya
en bronze, assis en padmasana
sur un socle, la main droite en
bhumisparsa mudra. H. 15,5 cm

Estim. 100/150 €



264
INDE XXe siècle
Statuette de Shiva Nataraja,
debout sur une jambe sur le
démon de l'ignorance couché sur
un socle, dans l'auréole
flammée. H. 19 cm
Socle en bois rapporté

Estim. 50/60 €



265

INDE

Statuette de Garuda en bronze à patine brun verte, debout tenant un serpent dans chaque main. (Accidents). H. 12 cm

Estim. 150/200 €



269

PHILIPPINES

Deux statuettes en bois à traces de laque noir, debout sur des socles, les bras le long du corps. L'une avec cheveux en crin. (Gerces, manques les cheveux de la plus grande). H.44 et 55 cm

Estim. 100/150 €



266

INDONESIE, Bali XXe siècle

Statuette de Garuda ailé en bois à traces de polychromie. Représenté debout, le bec ouvert, les ailes déployées. (un bout d'une aile accidenté, gerces). H. 40 cm. H. avec ailes 45 cm

Estim. 50/60 €