

11/04/2026



287

JAPON Epoque MEIJI (1868 - 1912)

Kobako de forme rectangulaire en laque nashiji or et décoré en hira maki-e de laque or et argent d'une haie et bambou. Dim. 6x24x6.5 cm

Estim. 150/200 €

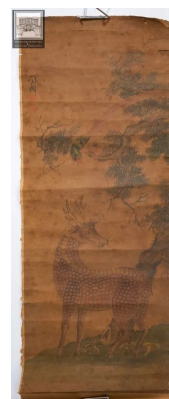


290

JAPON Epoque MEIJI (1868 - 1912)

Fumibako (boite pour lettres) en laque noire décorée en hira maki-e de laque or de spirales. (Petits accidents, rayures). Dim. 4x5x4 cm

Estim. 150/200 €



297

CHINE Début XXe siècle

Encre sur soie, daim sous un arbre. Signature apocryphe Min Tao. Montée en rouleau Dim. 93x36 cm

Estim. 80/100 €



289

JAPON Epoque SHOWA (1926 - 1989)

Kobako de forme rectangulaire en laque kinji décorée en hira maki-e de laque argent et rouge de chrysanthème dans son feuillage. (Usures, rayures). Dim. 3x8x6 cm

Estim. 80/120 €



291

JAPON Epoque TAISHO (1912 - 1926)

Paire de présentoirs pour poupées du Hina Matsuri en laque noire décorée en hira maki-e de laque or de fleurs et rinceaux, le dessus laqué rouge. Dim. 9x10.5x10.5 cm. Tomobako en bois daté de Taisho 10 (1920).

Estim. 100/150 €