

Courant Cardera
ENCHÈRES PAYS DE LOIRE

28/04/2026



10
CHINE, Compagnie des Indes
Epoque KANGXI (1662 - 1722)
Coupe en porcelaine à décor en
bleu sous couverte de pivoines
et rinceaux feuillagés. Diam. 39,5
cm

Estim. 500/600 €



17
CHINE, Compagnie des Indes
Epoque QIANLONG (1736 -
1795)
Paire de présentoirs
rectangulaires à pans coupés en
porcelaine émaillée polychrome
à décor de bouquets de fleurs et
semis de fleurs sur l'aile, la chute
ornée d'une frise de fers de
lance. (Egrenures). Dim. 27,5 x
19 cm

Estim. 400/500 €



21
CHINE XIXe siècle
Verseuse couverte en porcelaine
à décor en bleu sous couverte
d'une barque dans un paysage.
(anse restaurée) H. 14 cm

Estim. 60/80 €



11
CHINE, Compagnie des Indes
XVIIIe siècle
Paire de plats en porcelaine à
décor en bleu sous couverte de
bouquet de pivoines,
chrysanthèmes, hibiscus, la
chute ornée d'une guirlande de
fleurs, l'aile de pivoines alternant
avec des hibiscus. (Fêlures,
ébréchures) Diam. 38 cm

Estim. 300/400 €



18
CHINE, Compagnie des Indes
Epoque QIANLONG (1736 -
1795)
Plat en porcelaine à décor
émaillé polychrome de la famille
rose de loirs grimpant dans la
vigne et pivoines, l'aile ornée de
lambrequins alternant pivoines,
lotus, fleurs de cerisier et objets
de bon augure sur fond de
croisillons. (Sauts d'émaux,

Estim. 500/700 €



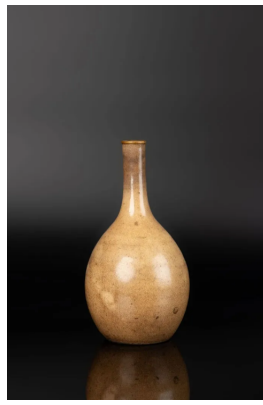
22
CHINE XIXe siècle
Coupe en porcelaine décorée en
bleu sous couverte de deux
chevaux sous un saule pleureur
près d'une rivière. Diam. 29 cm

Estim. 80/100 €



23
CHINE XIXe siècle
Brûle-parfum fangding en
porcelaine décorée en bleu sous
couverte à décor de fleurs
stylisées dans leur feuillage.
(Manque les anses). - Haut. 25
cm

Estim. 400/600 €



26
CHINE XIXe siècle
Vase bouteille en porcelaine
émaillée beige craquelé. (Col
restauré et laqué or). H. 23 cm

Estim. 80/100 €



38
CHINE XXe siècle

Très grand tapis en velours de
laine, décor en bordure de
méandres et rinceaux feuillagés,
fond beige. Petits manques de
matière, taches. 553 x 383 cm

Estim. 300/500 €



24
CHINE XIXe siècle
Encre sur papier, représentant
un groupe de lettrés sur des
ânes en traversant les
montagnes.
Signature de LAI Xiu en haut.
Dim. 185 x 65 cm

Estim. 400/600 €



31
CHINE, Canton Fin XIXe siècle
Vase de forme balustrade en
porcelaine émaillée polychrome
à décor de réserves ornées de
mandarins dans des intérieurs
sur fond de papillons et fleurs.
Les deux anses en forme de
deux lions s'affrontant. (éclat à la
base). Haut. 62 cm

Estim. 500/600 €



41
CHINE Début XXe siècle
Cachet de lettré de forme carrée
en stéatite beige et rouge sculpté
de branches fleuries. (Accident
et restauration). Haut. 6 cm

Estim. 100/150 €



42
CHINE Début XXe siècle

Pain d'encre de forme oblongue, ciselée sur une face de deux dragons et inscription "guo bao" et sur l'autre de la marque Xuande parmi les nuées. (accidents, manques et restaurations). Dim. 1,5 x 18 x 6,5 cm

Estim. 300/400 €



46
CHINE Début XXe siècle

Bas de vase cornet coupé en porcelaine décorée en bleu sous couverte d'un caractère "xi" (bonheur conjugal). (Fond percé, fêlures). Haut. 27 cm

Estim. 40/50 €



48
CHINE Vers 1900
Panneau rectangulaire en soie écriue brodé aux fils polychromes des huit symboles de bon augure et du caractère "shou" (longévité).
Dim. à vue: 84 x 35 cm
Encadré sous verre

Estim. 70/100 €



43
CHINE Début XXe siècle

Vase balustre en porcelaine à décor émaillé polychrome de jeunes femmes dans des jardins et de poèmes. Deux prises appliquées supportant des anneaux fixes. Haut. 26 cm

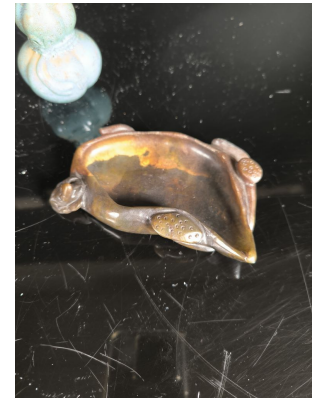
Estim. 80/100 €



47
CHINE POUR LE VIETNAM
Vers 1900

Bol en porcelaine décorée en bleu sous couverte de fleurs au bord de l'eau, avec l'inscription *yi pin fu gui* (richesse et bonheur). Le bord cerclé de métal. Haut. 7,5 cm, diam. 11,5 cm

Estim. 80/100 €



51
CHINE XXe siècle

Rince pinceau en serpentine sculptée en forme de feuille de lotus bordées de ses fruits. Long. 12,5 cm

Estim. 50/60 €



58

CHINE Moderne

Vase balustre en porcelaine émaillée polychrome dans le style de la famille rose à décor des huit immortels et poème sur fond de rinceaux. Au revers, la marque apocryphe de Qianlong. Haut. 35 cm
Monté en lampe.

Estim. 80/100 €



60

CHINE XXe siècle

Encre et couleurs sur soie, représentant un arhat assis sous un pin accompagné par sa panthère. Signature et poème apocryphe de DING Guanpeng. Dim. à vue: 128 x 59 cm
Encadrée sous verre.

Estim. 500/700 €



64

CHINE Moderne

Petit pot globulaire à col évasé en porcelaine. H.15 cm

Estim. 80/100 €



59

CHINE XXe siècle

Vase de forme 'suantouping' (gousse d'ail) à panse basse en porcelaine émaillée rouge et bleu flammé. Haut. 29 cm

Estim. 500/700 €



61

CHINE XXe siècle

Vase de forme 'tianqiuping' en porcelaine émaillée rouge de fer et polychromes à décor de dragons parmi les fleurs de lotus sur fond de feuillage, le col orné d'une frise de grecques. Au revers, la marque apocryphe de Qianlong. H. 50 cm

Estim. 500/700 €



66

CHINE XXe siècle

Jardinière hexagonale en porcelaine décorée en bleu sous couverte et imprimé de fleurs. - Diam. 21 cm, haut. 12 cm

Estim. 10/20 €



75
JAPON Epoque EDO (1603 - 1868), XVIIIe siècle
Assiette en porcelaine décorée en bleu sous couverte d'un médaillon rond orné d'un paysage, l'aile décorée en réserve de fleurs. Au revers, la marque 'fuku'. (Usures). Diam. 22 cm

Estim. 80/120 €



77
JAPON, Imari Epoque EDO (1603 - 1868), XVIIIe siècle
Plat en porcelaine à décor en bleu sous couverte et émaux rouge, vert et or de réserves de lettré tenant une calebasse et shishi alternant avec des aigrettes dans un étang d'iris, l'aile ornée de médaillons de fleurs sur fond de pivoines et rinceaux alternant avec des

Estim. 400/600 €



79
JAPON, Imari Epoque MEIJI (1868 - 1912)
Deux *toro* (lanternes) en porcelaine décorée en bleu sous couverte, rouge de fer et or d'oiseaux et fleurs. Haut. 29 cm. Monture en bronze doré postérieure

Estim. 150/200 €



76
JAPON, Imari Epoque EDO (1603 - 1868), XVIIIe siècle
Assiette en porcelaine décorée en bleu sous couverte, rouge de fer et émail or d'un coq et poule sur une terrasse. Diam. 25 cm

Estim. 150/200 €



78
JAPON, Imari Epoque EDO (1603 - 1868), XVIIIe siècle
Paire de coupes polylobées en porcelaine à décor en bleu sous couverte et émaux rouge, vert et or d'un vase fleuri de pivoines, la chute ornée de panneaux de pivoines, rocher percé, chrysanthèmes et paysages. Au revers, la marque apocryphe de Jiajing. Diam. 30 cm

Estim. 400/600 €



80
JAPON, Fours de Kutani Epoque MEIJI (1868 - 1912)
Coupe tripode en porcelaine, l'extérieur en forme de troncs de bambou à décor émaillé rouge, noir et or d'araignée, escargots et insectes. Au revers, la marque Da Nippon Kutani Eiseido sei. (Accidents) Long. 26 cm

Estim. 80/100 €



81
JAPON Epoque MEIJI (1868 - 1912)
 Paire de vases balustre en bronze à patine brune et émaux champlévés à décor de phénix en vol surmonté de frises de fleurs, lotus et feuilles sur fond de seigaiha, deux anse zoomorphes flanquant l'épaupe. Au revers, la marque apocryphe de Xuande. Haut. 29,5 cm
 Estim. 150/200 €



90
VIETNAM Fin XIXe siècle
 Brûle-parfum tripode en bronze à patine brune et incrustations de cuivre et argent à décor d'une frise de motifs archaïsants sur montant une frise de demi caractères 'shou' stylisés. La panse surmontée de deux anses archaïsantes. H.
 Estim. 400/500 €



83
 Kikugawa Eizan (Japon, 1787 -1867)
 Estampe, *oban Tate-e*, de la série *Furyu Ukiyo Sugata*, Figures à la mode du monde flottant, planche Ono no Komachi. Signé Kikugawa Eizan. (Taches, trous, frottée) Dim. à vue 34,5 x 22 cm
 Encadré sous verre.
 Estim. 150/200 €



99
INDE XXe siècle
Picchwai, détrempe su toile, le sanctuaire de Shrinatji, avec la statue de la divinité richement vêtue, éventée et honorée par des dévots, prêtres et priantes. Dans la partie inférieure, une scène où Krishna et Rama rencontrent des gopis. Le tout encadré d'une frise composée de
 Estim. 600/800 €