

**Biarritz enchères  
En ligne**

**09/04/2026**



**1**  
Utagawa Hiroshige (Japon, 1797 -1858)

Deux estampes, *oban Tate-e*, de la série *Rokujūyoshū meisho zue*, Vues célèbres des soixante provinces, planches *Sagami, Enoshima, Iwaya no kuchi*, Province de Sagami: Enoshima, l'entrée vers les grottes, et *Shimōsa, Chōshi no hama*,

Estim. 150/200 €



**3**  
Shinto wakizashi  
Epoque EDO (1603 - 1868)

Non signé (*mumei*)  
Lame (*sugata*) : *shinogi zukuri, iori mune*  
Fusée (*nakago*) : *ubu keitai, kurijiri nakagojiri*, un *mekugi ana, kiri yasurime*  
Longueur (*nagasa*) : 47 cm

Estim. 800/1000 €



**5**  
JAPON Epoque MEIJI (1868 - 1912)  
Album photo, la couverture en laque polychrome à décor de de dames dans un pousse pousse sous les cerisiers en fleurs.  
27,5 x 36 x 6,5 cm  
(nombreuses usures et accidents)

Estim. 150/200 €



**2**  
Utagawa Hiroshige (Japon, 1797 -1858)

Deux estampes, *oban Tate-e* : - de la série *Rokujūyoshū meisho zue*, Vues célèbres des soixante provinces, planche la province d'Iwami : le mont Takazuno et la plage de sel. Signé Hiroshige hitsu. Editeur Koshihei.

Estim. 80/100 €



**4**  
Shinto wakizashi  
Milieu époque EDO (1603 - 1868)

Non signé (*mumei*)  
Lame (*sugata*) : *shinogi zukuri, iori mune*  
Fusée (*nakago*) : *ubu keitai, kurijiri nakagojiri*, un *mekugi ana, sujikai yasurime*

Estim. 400/500 €



**6**  
JAPON Epoque MEIJI (1868 - 1912)  
Brûle Parfum en bronze à patine brune et émaux champslevés rond, tripode, la panse à décor archaïsant de masques animaliers et cigales, deux anses en forme de têtes d'éléphant, le prise surmontée d'une *kirin* formant prise.  
(accidents et manque une anse)

Estim. 150/200 €



**7**  
JAPON Epoque MEIJI (1868 - 1912)  
Brûle-parfum rectangulaire quadripode en bronze à décor de qilin courant, deux anses en forme de têtes d'éléphant flanquant les côtés.  
H : 11,5 cm  
L : 23 cm  
P : 15 cm  
(manque le couvercle)

Estim. 100/120 €



**9**  
JAPON Epoque MEIJI (1868 - 1912)  
Deux petits brûle-parfum en bronze, l'un sur pied à décor de réserves de lotus et oiseaux, l'autre tripode à panse godronnée, les deux avec shishi formant prise.  
H : 12 cm les deux  
(quelques oxydations)

Estim. 60/80 €



**11**  
JAPON Epoque MEIJI (1868 - 1912)  
Deux vases en porcelaine et émaux cloisonnés dit *Totai shippo* à décor de médaillons de fleurs.  
H 13 cm chacun  
(usures et restaurations)

Estim. 30/50 €



**8**  
JAPON Epoque MEIJI (1868 - 1912)  
Coupe en forme de fleurs en cuivre et émaux cloisonnés à décor de papillons volant au centre sur fond noir, les bords ornés de motifs de brocart.  
Diam : 25 cm  
(manque au verso)

Estim. 100/150 €



**10**  
JAPON Epoque MEIJI (1868 - 1912)  
Deux *tennin* en bronze travaillé au repoussé, l'une tenant un lotus, leurs écharpes volantes.  
17,5 x 20 cm  
(usures et légères oxydations)

Estim. 30/40 €



**12**  
JAPON Epoque MEIJI (1868 - 1912)  
Groupe en bronze à patine brune et émaux cloisonnés, Fugen assise sur son éléphant, la main droite en *abhaya mudra* (Geste d'absence de crainte), la gauche tenant un rouleau.  
Hauteur : 39 cm environ  
Longueur : 26 cm environ

Estim. 300/400 €



**13**

JAPON Epoque MEIJI (1868 - 1912)

Groupe en bronze et émaux cloisonnés, Toba sur sa mule, un rouleau dans sa main.

H : 39,5 cm

L : 40 cm

Estim. 150/300 €



**16**

JAPON Epoque MEIJI (1868 - 1912)

Paire de vases balustres à haut col en bronze à patine brune ciselé de médaillons de fleurs et oiseaux sur fond de motif d'enroulements, les anses en forme de têtes d'éléphant stylisées. Marque illisible au revers. (chocs au pied)

H : 30 cm

Estim. 150/200 €



**19**

JAPON Epoque MEIJI (1868 - 1912)

Vase en cuivre et émaux cloisonnés à décor de papillon volant parmi les lys.

H : 31 cm

Estim. 100/150 €



**15**

JAPON Epoque MEIJI (1868 - 1912)

Paire de vases à panse globulaire en bronze à patine brune à décor incisé et en fort relief de phénix en vol, le col orné d'un dragon dans les nuées terminé par une frise de grues en vol. (légère usure de la patine) H. 62 cm

Montés en lampe et socle

Estim. 30/40 €



**18**

JAPON Epoque MEIJI (1868 - 1912)

Vase en cuivre et émaux cloisonnés à décor de fleurs et oiseau sur fond bleu nuit.

H : 31 cm

Estim. 100/150 €



**20**

JAPON Epoque MEIJI (1868 - 1912)

Vase en forme de deux poissons accolés en cuivre et émaux cloisonnés à décor de grue posée sur une fontaine sur fond d'écailles.

H : 25 cm

Estim. 400/600 €



**21**  
JAPON Moderne  
Bol en porcelaine à décor en bleu sous couverte et émaux polychromes de fleurs et oiseaux.  
Diam : 15 cm  
H : 15 cm

Estim. 20/30 €



**23**  
JAPON XIXe siècle  
Encre sur papier, paysage lacustre de maisons sous un pin.  
Cachet apocryphe Keishoki de Kenko Shokei.  
Peinture : 86,5 x 31 cm  
(taches, pliures et déchirures)  
Monté en *kakemono*.

Estim. 120/150 €



**25**  
JAPON XXe siècle  
Boite octogonale en bois laqué noir à décor en *hira maki-e* de laque rouge et or de chrysanthèmes et étoile.  
H : 8 cm  
14 x 14 cm sur les côtés (usures)

Estim. 50/60 €



**22**  
JAPON XIXe siècle  
Encre sur papier, lettrés dans un pavillon sous les pins admirant le paysage. Cachet apocryphe Keishoki de Kenko Shokei.  
(Taches, pliures et déchirures)  
Dim. 86 x 31 cm  
Monté en *kakemono*.

Estim. 120/150 €



**24**  
JAPON - XIXème  
Pot à lait  
En porcelaine  
H : 10 cm  
(éclat à la base et usure à la dorure)

Estim. 40/50 €



**26**  
JAPON XXe siècle  
Coupe en porcelaine à décor en bleu sous couverte et émaux polychromes et or d'une fleur dans un médaillon central entourée de réserves de grues et carpes alternant entourées de réserves de fleurs.(rayures)  
Diam : 39,5 cm

Estim. 100/150 €



**27**  
JAPON XXe siècle

Deux impressions d'après des estampes de Harunobu, *shunga*, *aiban yoko-e*, d'après Harunobu, couple enlacé sur une barque, et *oban yoko-e* d'après Utamaro, de la série *Negai no Itoguchi*, Les préludes du désir. Non signés.  
21 x 30 cm (à vue)  
31 x 43 cm (feuille entière)

Estim. 20/30 €



**28**  
JAPON XXe siècle

*Fubako* en laque rouge à décor de branches de cerisiers, le couvercle en *hira maki-e* de laque or et argent d'oiseau dans les fleurs.  
H : 9,5 cm  
L : 35 cm  
P : 13 cm  
(usures et manques)

Estim. 80/100 €



**29**  
JAPON XXe siècle

Petit vase à décor en bleu sous couverte et émaux polychromes de grue et vagues. Marque Fukagawa.  
H : 16,5 cm

Estim. 100/150 €



**30**  
JAPON, Fours d'Arita Epoque MEIJI (1868 - 1912)  
Paire de vases à panse basse et cols évasés polylobés en porcelaine émaillée polychrome à décor en *hira maki-e* de laque rouge, brun et or de réserves de grues dans un étang, rapaces sur des rochers et paysages sur fond de rinceaux de pivoines, kiku et papillons. Au revers, la

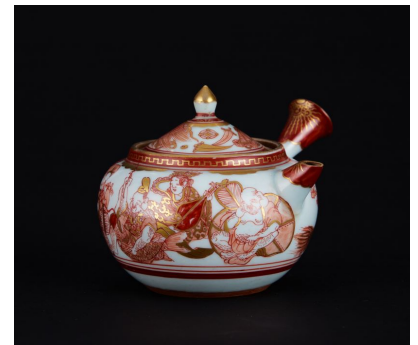
Estim. 800/1000 €



**31**  
JAPON, Fours d'Arita Epoque MEIJI (1868 - 1912)

Vase à panse ovoïde à col évasé polylobé en porcelaine émaillée polychrome de samourai à cheval dans des réserves sur fond de faisans et pivoines sur des rochers. Au revers, la marque Arita. (restaurations).  
H : 92,5 cm

Estim. 200/300 €



**32**  
JAPON, Fours de Kutani Epoque SHOWA (1926 - 1989)

Verseuse en porcelaine émaillée rouge de fer et or des sept dieux du bonheur.  
H : 9 cm

Estim. 30/40 €



**33**

JAPON, Fours de Satsuma  
Epoque MEIJI (1868 - 1912)  
Verseuse en faïence émaillée  
polychrome et or de rakan, oni,  
guerriers et dignitaires dans des  
réserves sur fond de motifs de  
brocard. (manque)

H : 24 cm

Estim. 50/80 €



**35**

JAPON, Imari Epoque MEIJI  
(1868 - 1912)  
Petite coupelle polylobée à décor  
en bleu sous couverte au  
pochoir, rouge de fer et émaux  
polychrome de panier fleuri,  
fleurs et lapins.

H : 4,5 cm  
(ffêlure et usures)

Estim. 20/30 €

**37**

BIRMANIE XXe siècle

Kalaga en soie brodée et appliquée  
de miroirs et paillettes décorée de  
trois médaillons ronds centraux à  
décor de paons entourés de  
médaillons ronds ornés  
d'éléphants. Dim. 226,5 x 122 cm  
(usures et manques)

Estim. 150/200 €



**34**

JAPON, FUKAGAWA XXe siècle

Plat en porcelaine à décor en  
bleu sous couverte et émaux  
polychromes et or de deux  
oiseaux affrontés dans un  
médaillon central entouré de  
médaillons de phénix et dragons  
et rouleaux dépliés de chevaux  
sur fond de rinceaux, shishi  
courant, pivoines et shippo. Au

Estim. 100/150 €



**36**

JAPON, Imari XXe siècle

Deux rapiers en porcelaine  
décorée en bleu sous couverte,  
rouge de fer et émail or à décor  
d'oiseaux et chrysanthèmes.  
(usures)

16 x 24,5 cm

Estim. 40/50 €



**38**

CHINE Début XXe siècle

Groupe en bois sculpté, enfant  
tenant un panier, les yeux  
incrustés d'os.

H 14,5 cm

(restaurations et usures)

Estim. 50/60 €



**39**

CHINE Début XXe siècle

Ornement de porte en soie orangé brodée en dégradé de fils bleus dit *sanlan* de chimères affrontées autour d'une fleurs parmi les pivoines, lotus, chrysanthèmes et papillons (accidents, insolé) Dim. 38,5 x 213 cm

Estim. 100/150 €



**40**

CHINE Début XXe siècle

Ornement de porte en soie orangée damassée de rinceaux de lotus brodée à décor de dégradé de fils bleus dits 'sanlan' de papillons parmi les pivoines, melon et citron digité. (accidents, taches). Dim. 49 x 190 cm

Estim. 100/150 €

**40**

CHINE XXe

Vasque

pas de photo

Estim. 200/300 €

**41**

Bouddha thai, XXe

En bronze

pas de photo

Estim. 80/100 €



**41**

CHINE Début XXe siècle

Panneau en bois polychrome, divinité taoïste assise tenant une épée et un caractère "shou" au-dessus de la tête.

H 35 cm

l 20 cm

(usures et manques de pigments)

Estim. 80/100 €



**42**

CHINE Début XXe siècle

Vase balustre en porcelaine à décor émaillé polychrome de jeunes femmes et enfants dans un jardin, assises, l'une peignant, deux anses en forme de chimères affrontées. (Fêlure en étoile au-dessous) H.

Col monté en lampe.

*Etat de la porcelaine non garanti*

Estim. 100/150 €



**43**

CHINE Dynastie HAN (206 av. JC - 220 ap. JC)

*Mingqi* (substitut funéraire) en terre cuite à traces de polychromie, dame de cour debout portant plusieurs robes s'évasant vers le bas.

H : 58,5 cm environ  
(nombreux manques dont les mains et accidents)

Estim. 400/500 €



**45**

CHINE Dynastie MING (1368 - 1644)

Statuette de gardien en terre cuite émaillée vert, jaune et bleu turquoise, debout, la main gauche sur son ventre.

H : 26 cm  
(accidents)

Estim. 200/300 €



**47**

CHINE Epoque de la République - MINGUO (1912 - 1949)

Quatre rapiers en porcelaine émaillée polychrome de lotus, et coq.

(chocs)

L 13 cm pour les 3 premières  
L 14 cm pour la dernière

Estim. 80/100 €



**44**

CHINE Dynastie MING (1368 - 1644)

Deux *mingqi* en terre cuite à glaçure verte et ocre et à polychromie noire, figurant un homme et une femme de cour portant des offrandes, debout sur des socles hexagonaux, leurs têtes amovibles. (usures)

H : 47,5 et 46 cm

Estim. 180/220 €



**46**

CHINE Dynastie MING (1368 - 1644), XVIIIÈME SIECLE

Tête de Luohan en bois polychrome, le visage ridé, le regard baissé. (usures, restaurations, craquelures).

H : 26,5 cm

Estim. 150/180 €



**48**

CHINE Epoque KANGXI (1662 - 1722)

Coupe en porcelaine à décor en bleu sous couverte de rinceaux de pivoines.

Diam : 35,5 cm

(accidents et importantes restaurations, manques)

Estim. 80/100 €



**49**

CHINE Epoque QIANLONG  
(1736 - 1795)

Pot à thé en porcelaine bleu  
blanc à décor de grues aux ailes  
déployées formant médaillon et  
poème.

Bouchon en métal

H : 13,5 cm environ

L : 10,5 cm

P : 7,5 cm

Estim. 200/300 €

**51**

CHINE Fin XIXe siècle

Robe d'été en gaze de soie  
bleue brodée aux fils dorés de  
huit dragons pourchassant la  
perle sacrée dans les nuées au-  
dessus de *lishui* et pics sacrés,  
les manches et le col en gaze  
bleu marine et noir. (Déchirure,  
accidents)

Estim. 300/400 €



**53**

CHINE Fin XIXe siècle

Vase balustre à col évasé en  
porcelaine décorée en bleu sous  
couverte d'immortels sur une  
terrasse. H : 34 cm  
(petits accidents de cuisson)

Estim. 100/150 €



**50**

CHINE Fin XIXe siècle

Bande de manche en soie beige  
brodée aux fils polychromes à  
décor de fleurs et papillons.

L : 55 cm

P : 19,5 cm

(rousseurs)

Estim. 40/50 €



**52**

CHINE Fin XIXe siècle

Robe *jifu* en soie bleue brodée  
aux fils dorés de huit dragons  
pourchassant la perle sacrée  
dans les nuées au-dessus de  
*lishui* et pics sacrés, les  
manches et le col en soie bleu  
marine et noir. (Déchirure,  
accidents)

Estim. 300/400 €



**54**

CHINE Fin XIXe siècle

Vase de forme '*tianqiuping*' en  
porcelaine décorée en bleu sous  
couverte de deux dragons volant  
dans les nuées, pourchassant la  
perle sacrée. (Défauts de  
cuisson, usure sur la base). H.  
61 cm

Estim. 500/800 €



**55**

CHINE Vers 1900

Petit brûle-parfum tripode en bronze, la panse à décor de chevaux, *qilin*, chimères et animaux fantastiques galopant dans les flots.

H : 16 cm

Diam : 12 cm

Estim. 80/100 €



**57**

CHINE XIXe siècle

Coupe oblongue en porcelaine émaillée polychrome de guerriers et héros dit "Wu Shuangpu", le pied orné de vagues.

H : 8 cm

20,5 x 26 cm

(éclat)

Estim. 80/100 €



**59**

CHINE XIXe siècle

Encre et couleurs sur soie, représentant deux pies sous des roses trémières jaunes en floraison.

Signature de MIAO Shi en bas à gauche.

Dim. 118 x 47 cm

(taches, déchirures et usures)

Estim. 400/600 €



**56**

CHINE XIXe siècle

Brûle parfum en bronze à patine brune à décor d'une frise de masques de *taotie* stylisés, la panse flanqué de deux masques soutenant des anneaux mobiles, le couvercle ajouré de dragons en vol. (Chaine et couvercle rapportés, enfoncements au couvercle) H : 22 cm

Estim. 150/180 €



**58**

CHINE XIXe siècle

Encre et couleurs sur soie, hirondelles dans un cerisier en fleurs. Signature apocryphe de HUA Yan. (taches et déchirures) Dim. 38,5 x 142,5 cm Monté en rouleau horizontal.

Estim. 300/500 €



**60**

CHINE XIXe siècle

Encre et couleurs sur soie, trois Luohan et Daruma dans les lotus et pêche de longévité sur l'eau.

65 x 51 cm

(nombreux accidents)

Estim. 150/300 €



**61**

CHINE XIXe siècle

Grand plat en bronze doré ciselé d'inscriptions en arabe dans une fleur de lotus entourée de dragons en vol. Diam : 36 cm

Estim. 180/220 €



**63**

CHINE XIXe siècle

Robe d'été en gaze de soie bleue brodée aux fils dorés de huit dragons pourchassant la perle sacrée dans les nuées au-dessus de *lishui* et pics sacrés, les bandes de manche et le col en gaze bleu marine et noir. (Manques, certains fils détachés).

Estim. 250/350 €



**65**

CHINE XXe siècle

Boîte à thé octogonale en fer blanc et cuivre, chaque face poinçonnée de fleurs, un caractère 'shou' (longévité) sur la face avant.

H : 16 cm environ

Estim. 50/80 €



**62**

CHINE XIXe siècle

Paire de panneaux de décorations de chaises *Yi Pi* en soie ocre brodée aux fils polychromes et or d'éléphant soutenant des paniers garnis de bijoux et chimères jouant avec une balle rubannée, fleurs et chauve-souris.

148 x 53,5 cm

(usures et déchirures)

Estim. 400/500 €



**64**

CHINE XVIIe siècle

Petite assiette en porcelaine bleu blanc à décor de grue et objets de bon augure. Le rebord cerclé de métal.

H : 3,5 cm

Diam : 18 cm

(fêlure sous couverte)

Nous ne garantissons pas l'état sous la structure métallique de présentation

Estim. 50/60 €



**66**

CHINE XXe siècle

Boîte en porcelaine bleu blanc de paysage et lettrés.

H : 6 cm

Estim. 5/10 €



**67**  
CHINE XXe siècle

Budai assis en stéatite beige, les mains posées sur ses genoux. H.

Estim. 30/40 €



**69**  
CHINE XXe siècle

Coussin non monté en gaze de soie blanche brodée aux fils polychromes de médaillons de rinceaux de lotus. Dim. 51,5 x 93,5 cm

Estim. 150/200 €



**71**  
CHINE XXe siècle

Important vase à col étroit et évasé en porcelaine émaillée rouge sang de boeuf. H. 115 cm.

Estim. 300/400 €



**68**  
CHINE XXe siècle

Canard posé en agate grise.  
H : 13 cm  
L : 13 cm  
(petit choc sur le dessus)

Estim. 50/60 €



**70**  
CHINE XXe siècle

Deux groupes en bois sculpté, Budai et Liu Hai représentés debout, souriant, les yeux et les dents incrustés d'os.  
H 34 et 32 cm  
(manques et accidents)

Estim. 60/80 €



**72**  
CHINE XXe siècle

Ornement de porte en soie rouge brodée en dégradé de fils bleus dit *sanlan* de papillons en vol parmi les pivoines. (Accidents).  
Dim. 32 x 183 cm

Estim. 80/120 €



**73**  
CHINE XXe siècle

Petit cabinet en bois laqué rouge ouvrant à deux vantaux incrustés de plaques de serpentine ajourées de fleurs, découvrant trois tiroirs capitonnés de tissu vert, les ferrures en laiton à décor de fleurs et de double caractère 'xi' (bonheur conjugal) sur le dessus.

Estim. 80/100 €



**75**  
CHINE XXe siècle

Statuette de jeune femme allongée en agate rouge, grise et beige rubannée.

H ; 5,5 cm (sans le socle)

L : 8,5 cm

(nombreux accidents, socle rapporté)

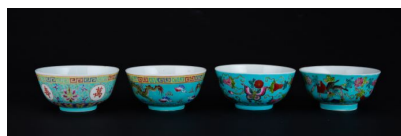
Estim. 30/40 €



**77**  
CHINE XXe siècle

Trois groupes en porcelaine émaillée polychrome illustrant la Révolution culturelle, un couple assis lisant le petit livre rouge, cachet *Mei yi* au-dessous et deux gardes rouges brandissant les banderoles *zaofan youli* (La révolte est dans son droit) et *yao dou si pi xiu* (Il faut combattre les

Estim. 100/150 €



**74**  
CHINE XXe siècle

Quatre bols en porcelaine à décor de dragons, fleurs, papillons et rinceaux de lotus. Au revers, la marque de Jingdezhen.

H : 6 cm

Diam : 11,5 cm

Estim. 5/10 €



**76**  
CHINE XXe siècle

Statuette de perruche en jadéite verte et veines rouille, posée, la tête tournée vers l'arrière.

H 9 cm

(chocs et manques)

Estim. 30/50 €



**78**  
CHINE XXe siècle

Vase couvert en turquoise sculptée de prunier fleurissant. (Eclats) H : 18 cm

Estim. 150/200 €



**79**  
CHINE XXe siècle

Vase en laiton et émaux peints, la panse à décor de masques de lion, la partie supérieure ajourées de feuilles de bambous. (accidents et oxydations)  
H : 18,5 cm

Estim. 50/60 €



**81**  
CHINE XXe siècle

Vase en stéatite incisé de pivoines et socle quadripode.  
H : 11 cm  
(légers chocs)

Estim. 10/20 €



**83**  
CHINE, Compagnie des Indes  
Epoque KANGXI (1662 - 1722)  
Paire de sorbets en porcelaine à décor en bleu sous couverte et émaillée rouge et or dit "Imari" de rinceaux de lotus.  
(légers chocs aux cols)  
H : 4 cm  
Diam : 7 cm  
Diam de la coupelle : 12 cm

Estim. 80/100 €



**80**  
CHINE XXe siècle

Vase en porcelaine émaillée polychrome à décor d'une femme dans un jardin.  
H : 23 cm  
Monté en lampe.

Estim. 50/60 €



**82**  
CHINE XXe siècle, DANS LE  
STYLE YUAN

Vasque en porcelaine à décor en bleu sous couverte de dragons en vol dans les nuées, surmontés d'une frise de chevaux galopant dans des réserves sur fond de croisillons, le pied à décor de panneaux de lotus. Sur le col une marque

Estim. 200/300 €



**84**  
CHINE, Compagnie des Indes  
Epoque QIANLONG (1736 - 1795)  
Assiette en porcelaine à décor en bleu sous couverte de prunier en fleurs et pivoine.  
Diam : 22,5 cm  
(éclats en bordure et un cheveux sous couverte)

Estim. 20/30 €



**85**

CHINE, Compagnie des Indes  
Epoque QIANLONG (1736 -  
1795)  
Pot à lait en porcelaine bleu  
blanc à décor de sujets mobiliers  
sur une terrasse.  
H : 13 cm environ  
(un cheveu sous couvercle  
l'intérieur)

Estim. 80/100 €



**87**

CHINE, Dehua XXe siècle  
Deux statuette de Guanyin en  
porcelaine émaillée blanc de  
Chine, debout sur un socle en  
forme de lotus, tenant une  
branche de lotus. (Petits  
accidents). H. 41,5 cm

Estim. 150/200 €



**90**

INDE Moderne  
Détrempe sur toile, éléphant  
caparaçonné portant un  
dignitaire, accompagné d'un  
cornac et porteur de chasse-  
mouche. (pluies, usures). Dim.  
69 x 59 cm environ

Estim. 50/60 €



**86**

CHINE, Dehua Vers 1900  
Statuette de Guanyin en  
porcelaine à couverte blanche à  
traces de laque or debout sur un  
rocher.  
H : 43,5 cm  
(nombreux accidents et  
manques)

Estim. 150/200 €



**88**

CHINE, Dehua XXe siècle  
Paire de chimères femelle et  
mâle en porcelaine à couverte  
blanche posées sur des rochers,  
la femelle avec ses petits à ses  
côtés, le mâle posant une patte  
sur une balle rubannée.  
H : 44 cm

Estim. 150/200 €



**92**

THAILANDE XVe siècle  
Buste en grès à traces de laque,  
assis, l'épaule gauche recouverte  
de sa robe monastique.  
H 25 cm  
l 20 cm environ  
(manques)

Estim. 200/300 €



**93**  
TIBET XXe siècle

*Thangka* (détrempe sur toile),  
Phalden Lhamo sur sa mule  
entourée de lama de la secte des  
bonnets jaunes et de Mahakala  
chevauchant leurs chevaux.  
(traces de pliures, usures). Dim.  
toile : 61 x 44 cm  
broderie : 102 x 61,5 cm

Estim. 60/80 €



**95**  
TIBET XXe siècle

*Thangka*, (détrempe sur toile),  
Padmasambhava assis sur un  
lotus, entouré de divinités  
gardiennes. 36 x 28 cm

Estim. 80/100 €



**97**  
VIETNAM Vers 1900  
Coffret miniature en bois incrusté  
de nacre ouvrant à deux vantaux  
en façade ornée de quatre  
médaillons à décor de paysage,  
les côtés ornés de fleurs et  
caractères 'tho' (longévitité)  
stylisés.  
H : 14 cm  
L : 28 cm  
P : 9 cm

Estim. 60/80 €



**94**  
TIBET XXe siècle

*Thangka*, (détrempe sur toile),  
mandala de Samantabhadra.  
(pliures). Dim. toile : 65,5 x 48,5  
cm  
broderie : 109 x 72,5 cm

Estim. 80/100 €



**96**  
VIETNAM Vers 1900  
Brûle parfum en bronze dépatiné  
quadripode, la panse ajourée de  
kî lân (qilin) soutenant des  
caractères 'tho' (longévitité)  
stylisés, nuées et lotus, les  
anses en forme de branches de  
main de bouddha, le col ajouré  
de motifs de sapèques, le  
couvercle ajouré de nuées, le  
pied orné de loirs, reposant sur

Estim. 400/500 €



**113**  
JAPON Epoque MEIJI (1868 -  
1912)  
Paire de petits vases en bronze  
et émaux cloisonnés à décor de  
pivoines. (important choc) H : 12  
cm

Estim. 10/20 €