

## GALERIE DE CHARTRES

13/04/2026



**577**  
CHINE Epoque KANGXI (1662 - 1722)  
Petite coupe libatoire en biscuit émaillé vert, jaune et brun de masque de lion l'anse en forme de chilong grim pant. (Fêlures au rebord, restauration à un chilong)  
L. 9,7 cm

Estim. 150/200 €



**581**  
CHINE, Dehua XVIIIe/XIXe siècle  
Petit vase bouteille en porcelaine à couverte blanche à décor moulé en relief de deux dragons affrontés autour de la perle flammée dans les nuées. (Infimes éclats et bulles) H. 20 cm  
Pied monté en argent.  
*État de la porcelaine non garanti*

Estim. 600/800 €



**584**  
CHINE XIXe siècle  
Boite en bois rectangulaire, le couvercle coulissant dévoilant quatre casiers. Dim. 29 x 12,7 x 12,7 cm

Estim. 80/100 €



**578**  
CHINE, Compagnie des Indes Epoque QIANLONG (1736 - 1795)  
Plat en porcelaine à décor émaillé polychrome de la famille rose de pivoines et prunier en fleurs, l'aile à décor des trois abondances (mains de bouddha, grenade et pêche), pivoines e feuillage entouré d'une frise de fers de lance. (Usures, rayures,

Estim. 300/400 €



**582**  
CHINE XIXe siècle  
Grand plat en porcelaine émaillée polychrome dans le style de la famille verte de feuilles et fleurs de lotus, l'aile à décor de *chilong* dans des réserves sur fond de losanges et hexagones. (Usures) Diam. 46,2 cm

Estim. 200/300 €



**585**  
CHINE POUR LE VIETNAM XIXe siècle  
Deux bols en porcelaine bleu blanc à décor de pagodes, villes fortifiées avec idéogrammes. (Fêles et restaurations).

Estim. 80/100 €



**586**  
CHINE Début XXe siècle

Grand vase de forme balustre en porcelaine à décor en blanc et bleu de branches fleuries et treillis, les prises ornées de chiens de Fô. (Fêlures)  
H. : 42,5 cm.

Estim. 60/100 €



**590**

Chine, début XXe  
Crapaud en céramique verte rehaussée de liserés jaune.  
H. : 20 cm. L. : 39 cm.

Estim. 80/100 €



**592**

CHINE, Canton XIXe siècle  
Album comprenant :  
- Douze gouaches sur papier de riz, six couples, femmes de cour et mandarins. (Taches, rousseurs) Dim. à vue chaque 17 x 11 cm  
- Deux feuilles de pipal peintes, fleurs et oiseaux. (Collées, petites déchirures) H. 13 cm  
- Douze estampes sur papier de

Estim. 150/200 €



**587**  
CHINE Fin Dynastie QING (1644 - 1911)

Fragment de fresque, stuc polychrome, jeune femme à un balcon. (Manques) Dim. 25,5 x 20,2 cm

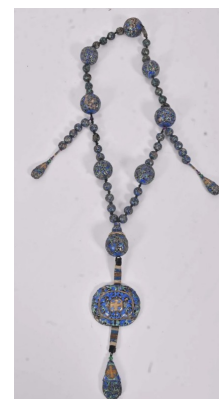
Estim. 80/100 €



**591**

Chine fin XIXe, début XXe,  
cache-pot en porcelaine à décor d'entrelacs dorés sur fond bleu de four, bords polylobés, marque en rouge au fond (fêle en étoile sous la base, petites usures, petits éclats).

Estim. 300/400 €



**593**

CHINE, Canton Fin XIXe siècle  
Collier de mandarin en bronze doré et émaux peints composé de trente-neuf perle ajourées de rinceaux de fleurs, pendentif au caractère 'shou' entouré de dragons. (Accidents à certaines perles enfoncées, sauts d'émaux) L.51,5 cm

On y joint un pendentif en résine  
Estim. 100/120 €



**594**  
CHINE Début XXe siècle

Verseuse surprise en porcelaine en forme de pêche à décor en bleu sous couverte de branche de pêcher en fleurs, pêches et oiseau. (Fêlure au bec verseur, usures et fêlures de cuisson au pied) H. 15 cm

Estim. 400/500 €



**597**  
CHINE XXe siècle

Petit vase balustre en porcelaine à couverte céladon à décor sous la couverte de rinceaux de fleurs de lotus. H. 20 cm

Estim. 150/200 €



**601**  
CHINE XXe siècle

Masque en bois de théâtre *nuo*, personnage avec protubérance sur le front. H. 32 cm

Estim. 100/150 €



**595**  
CHINE Début XXe siècle

Petite verseuse en porcelaine à décor émaillé polychrome dans le style de la famille verte d'oiseau et pivoines. (Eclat à l'anse) H. 13 cm

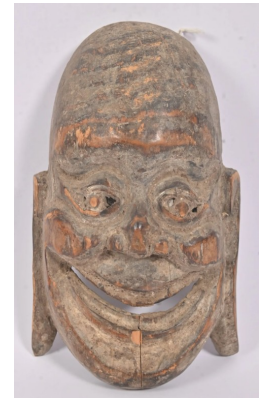
Estim. 60/80 €



**600**  
CHINE XXe siècle

Pot à gingembre en porcelaine à décor émaillé polychrome dans le style de la famille rose de vases fleuris et poèmes. (Eclats au rebord) H. 31,5 cm

Estim. 60/80 €



**602**  
CHINE XXe siècle

Masque en bois de théâtre *nuo*, personnage souriant. (Gerce et manques) H. 24,5 cm

Estim. 150/200 €



**603**

CHINE XIXe siècle  
Petit groupe en bois laqué,  
démon debout, marchant. (Sauts  
de laque, attributs manquants,  
restaurations) H. 19,2 cm

Estim. 40/60 €



**605**

CHINE XXe siècle  
Encre et couleurs sur soie,  
oiseau posé sur une branche de  
magnolia et pavot fleurissant sur  
un rocher. Porte la signature de  
Bian Wen Jin. Dim. à vue 88,2 x  
38 cm  
Mont en rouleau vertical.

Estim. 80/100 €



**623**

JAPON Epoque EDO (1603 -  
1868)  
Petit *bosatsu* en bois laqué or  
assis en *padmasana*, la main  
droite manquante, la gauche  
tenant un élément manquant.  
(Manques) H. 7 cm

Estim. 50/60 €



**604**

CHINE STYLE TANG  
Statuette de dame de cour  
debout en terre cuite à traces de  
polychromie. (Trou de  
thermoluminescence,  
polychromie postérieure) H. 26,5  
cm

Estim. 100/120 €



**622**

JAPON Epoque EDO (1603 -  
1868)  
*Butsudan* (autel portatif) en bois  
laqué noir, renfermant trois  
divinités : Benzaiten, Hotei et un  
Shitenno piétinant un démon.  
(Manques, sauts de laque) H.  
totale 28 cm

Estim. 400/500 €



**625**

JAPON Epoque MEIJI (1868 -  
1912)  
Crochet (*jizai kagi*) en bois laqué  
noir en forme de poisson. (petits  
éclats) L. 36 cm

Estim. 200/300 €



**626**

JAPON, Imari Epoque MEIJI (1868 - 1912)

Grand plat en porcelaine à décor en bleu sous couverte et émaux rouge, vert et or dit Imari de pivoines entouré de panneaux de pin, grue, bambou alternant avec des iris. Diam. 46,5 cm

Estim. 80/100 €

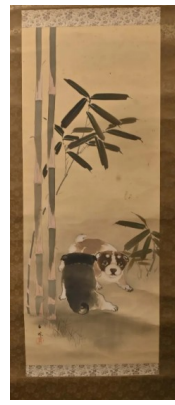


**628**

JAPON Epoque MEIJI (1868 - 1912)

Bouilloire (*tetsubin*) en fer octogonale à décor de caractères sur fond *ishime*, le couvercle en bronze signé Ryubundo tsukuru. H. 25 cm

Estim. 200/300 €



**630**

JAPON Epoque MEIJI (1868 - 1912)

Encre et couleurs sur soie, deux chiots dans les bambous. Signé Horin(?) (taches) Dim. 107 x 41,1 cm Monté en kakemono.

Estim. 100/150 €



**627**

Japon - Epoque Meiji (1868 -1912)

Vase en émaux champlevés, décor en registre de personnages figurant une scène de cour, avec cachet.

H. : 49 cm.

Estim. 150/200 €



**629**

Japon - Epoque Meiji (1868 -1912)

Sarumawashi avec singe. (Fentes et restaurations)

H. : 13 cm.

Estim. / €



**631**

JAPON Epoque MEIJI (1868 - 1912)

Estampe, *kakemono-e*, illustration de l'histoire complète des coutumes des roturiers dans l'empire japonais. Non signé. (Taches) Dim. 137,5 x 48 cm Monté en rouleau vertical.

Estim. 100/150 €



632

Suzuki Harunobu (Japon, 1725-1770)

Partie d'album, quatorze pages d'un album découpées de l'album *Ehon haru no nishiki*, Album de brocard de printemps. Editeur Yamazaki Kinbei. (trous, taches, restaurations) Dim. 21,4 x 16 cm

Estim. 60/80 €



634

Kitagawa Utamaro (Japon, 1753?-1806)

*Oban Tate-e*, partie de triptyque, Engi de la *Wakamatsuya* et ses kamuro sous les cerisiers en fleurs. Signé Utamaro ga, éditeur Tsutaya Juzaburo. Cachet de collectionneur de Hayashi. (Insolée) Dim. à vue 38 x 24,8 cm Encadré sous verre

Estim. 500/600 €



636

Utagawa Kunisada I (Toyokuni III) (Japon, 1786-1865)

Deux estampes, *oban Tate-e*: - partie de triptyque, *Hana Genji yoru no omokage*, Apparition nocturne du Genji parmi les fleurs, planche courtisane montant les escaliers d'une terrasse. Signé Toyokuni ga, éditeur Kiyudo. Daté 1861.

Estim. 60/80 €



633

Kitagawa Utamaro (Japon, 1753?-1806)

Deux estampes, *oban Tate-e*, parties de triptyque, courtisanes et courtisan au bord de la rive sous les cerisiers en fleurs. Signé Utamaro hitsu, éditeur inconnu, cachet de censeur kiwame. (Insolés, trous, restaurations, taches) Dim. à vue

Estim. 600/800 €



635

Chobunsai Eishi (Japon, 1756-1829)

Estampe, *oban Tate-e*, de la série *Ukiyo Genji Sugata e*, Apparition du genji du monde flottant, planche deux courtisanes assises autour d'un paysage miniature (*bonkei*). Signé Eishi ga, éditeur Eijudo, cachet de censeur kiwame. (Pliures,

Estim. 300/400 €



637

Utagawa Hiroshige (Japon, 1797-1858)

*Oban yoko-e*, de la série *Edo meisho*, Vues célèbres d'Edo, planche *Asakusa Kinryūzan keidai no zu*, Les alentours du temple Kinryuzan à Asakusa. Signé Hiroshige ga, éditeur Yamadaya Shōjirō. (Pliures, rousseurs) Dim. à vue 36,3 x 23

Estim. 150/200 €



638

Utagawa Kuniyoshi (Japon, 1797 -1861)

*Oban Tate-e*, partie de triptyque, les acteurs Ichikawa Otokichi dans le rôle de Tsuruchiyo, Onoe Kikujirô II dans le rôle de la nourrice Masaoka et Ichikawa Saizaburô dans le rôle de son fils Senmatsu de la pièce *Date*

Estim. 80/100 €



640

Utagawa Kunisada II (Japon, 1823 – 1880) et Utagawa Shigenobu (Hiroshige II) (Japon, 1826-1869)

Deux *oban Tate-e*, de la série *Kannon reigenki*, Les miracles de Kannon, planches *Chichibu junrei shichiban Ushibushi Seitaizan Hōchō-ji*, Le Hocho-ji

Estim. 100/150 €



643

JAPON Epoque SHOWA (1926 - 1989)

Petit vase balustre en bronze à patine brune à décor ciselé en haut relief d'un iris et tortue. Au revers, cachet Juzan chuzo. (Pied enfoncé, nettoyé par endroits) H. 20,9 cm

Estim. 100/150 €

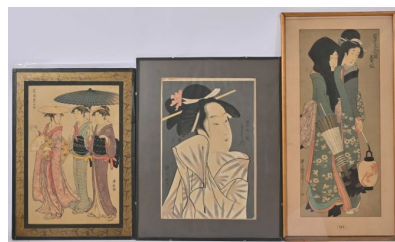


639

Utagawa Sadafusa (Japon, 1820 -1840)

*Oban Tate-e*, de la série *Toto hori meisho*, Sites touristiques de la capitale de l'Est, planche courtisane tenant un chien sur ses genoux. Signé Gokitei sadafusa ga. Editeur Uedaya Kyujiro. (Pliures, trous, taches) Dim. à vue 31,5 x 22,8 cm

Estim. 60/80 €



641

Ensemble de trois estampes, tirages, comprenant :

- D'après Chokosai Eisho (Japon, act. 1780-1800) *Oban Tate-e*, de la série *Kakuchu Bijin Kurabe*, Concours des beautés de maisons de thé, planche la courtisane Sasaya de la Kasugano. Signé Eisho ga. (Taches, insolée) Dim. 38,3 x

Estim. 100/150 €



644

JAPON, Fours de Kutani XXe siècle

Petit brûle-parfum tripode en porcelaine émaillée polychrome de lettrés et enfants. Marque illisible au revers. H. 11 cm

Estim. 80/100 €



**649**  
COREE Période GORYEO (918 - 1392)

Cuillère en bronze, le manche terminé en queue de poisson. (Manques) L. 28,5 cm

Estim. 60/80 €



**651**  
TIBET XXe siècle

*Thangka* (détrempe sur toile) le bouddha Shakyamuni assis sur un lotus, nimbé, tenant dans la main gauche le bol de Sujata, effectuant le geste de prise de la Terre à témoin (*bhumisparsa mudra*) de la main droite. Entouré de divinités gardiennes et *bodhisattva*. Dim. 41 x 31 cm.

Estim. 200/300 €



**653**  
INDE Période médiévale, XIIe/XIIIe siècle  
Tête de shiva en grès rouge. H. 15,5 cm socle.

Estim. 200/300 €



**650**  
COREE Fin Période JOSEON (1392 - 1897)

Ensemble de deux compte-gouttes en porcelaine à décor en bleu sous couverte en forme de carpes enroulées. L.8 et 8,7 cm

On y joint un compte goutte rectangulaire décoré au pochoir. Chine, 20e siècle.

Estim. 100/120 €



**652**  
TIBET XIXe siècle  
Verseuse en laiton et argent travaillé au repoussé, l'anse en forme de dragon, le bec verseur craché par un *makara*. (Nettoyée, enfoncements) H. 29,2 cm

Estim. 400/500 €



**654**  
INDE XXe siècle  
Bracelet de cheville de danse (*ghungroo*) en laiton à décor de fleurs. L. 20 cm

Estim. 60/80 €



**658**

INDONESIE, BALI XXe siècle

Groupe en bois polychrome,  
gardien debout, l'air féroce, la  
main droite s'appêtant à  
dégainer une arme manquante.  
(Manques) H.  
Socle.

Estim. 500/600 €