

BOISGIRARD - ANTONINI

14/04/2026



1
JAPON XXe siècle

Grand cache-pot en porcelaine décorée en bleu sous couverte partiellement au pochoir et émaux polychromes de fleurs dans leur feuillage. La partie intérieure ornée de frises de pétales et fleurs. H. 30 cm. Diam. 42 cm

Estim. 100/150 €



5
CHINE Moderne
Trois cachets en stéatite grise, céladon et beige, Shoulao dans une grotte, dragon pourchassant la perle et dragon et sapèques. h. 10 et 10,5 et 9 cm

Estim. 40/60 €



7
CHINE XXe siècle

Flacon tabatière en agate rouge sculpté d'un cyprin dans les algues. H. 7,8 cm. Couvercle en agate (accidenté).

Estim. 50/60 €



2
JAPON Epoque MEIJI (1868 - 1912)

Boite à cinq compartiments en laque noir et or et de *hedatsu* de coquillages au bord de la mer. (Petits accidents). H. 16 x 22 x 12 cm

Estim. 150/200 €



6
CHINE XXe siècle

Statuette de *bixie* en agate grise, représentée debout. H. 4,5 cm; L. 8 cm

Estim. 50/60 €



8
CHINE XXe siècle

Groupe en jade (néphrite) céladon gris, dragon, chalong, crabe et serpent enroulés autour d'un disque bi. L. 9,5 cm

Estim. 150/200 €



9
CHINE XXe siècle, STYLE MING

Statuette de Guanyin en bronze à traces de laque noir, assise en rajalilasana, la main droite au-dessus de son genou droit. Elle est coiffée d'un chignon surmonté d'un tissu. (Accident au pousse, rayures). . H. 34 cm

Estim. 150/200 €



11
CHINE XIXe siècle
Ensemble d'ouvrages médicaux chinois anciens, comprenant :
- *Huangdi Neijing Suwen* (Classique interne de l'Empereur Jaune, Questions simples), onze volumes, manque le 19e et 20e. Dim. 27,5 x 19 cm;
- *Huangdi Neijing Lingshu* (Classique interne de l'Empereur Jaune, Pivot spirituel), six

Estim. 200/400 €



13
CHINE Moderne
Encre sur papier, portrait d'un personnage. Dim. 67 x 44 cm
Montée en rouleau

Estim. 50/70 €



10
Edo daisetsuyo kaidaigura, dictionnaire encyclopédique des connaissances communes à l'époque d'Edo, 2e volume (sur 2). Takai, Ranzan; Shōtei, Kinsui; Kikukawa, Eizan; Mori, Fūsai. Editeur Yamashiroya Sahe, Kōto, Bunkyo 3 (1863). (Taches). Dim. 26,5 x 18,5 cm

Estim. 200/300 €



12
CHINE
Trois ouvrages chinois :
- *Qinding xiuzhao jifang licheng*, ouvrage officiel consacré à la divination et aux méthodes de choix des jours fastes. Dim. 34 x 20,5 cm;
- *Daqing Guangxu shibanian qizheng jingwei chandu shixian shu*, ouvrage de calendrier et d'astronomie publié la 18^e année

Estim. 100/150 €



15
CHINE XXe siècle
Vase balustre à col étroit en porcelaine décorée en bleu sous couverte d'oiseaux sur des rochers fleuris de pivoines. Au revers, la marque apocryphe de Qianlong à quatre caractères. (Fond percé). H. 36 cm

Estim. 150/200 €



16
CHINE XIXe siècle
Verseuse hexagonale en
porcelaine émaillée polychrome
à décor de héros légendaires Wu
Shuangpo et poèmes.
(Couvercle collé et éclats,
restaurations). h. 11,5 cm

Estim. 50/60 €



18
CHINE Epoque YONGZHENG
(1723 - 1735)
Porte-pinceaux de forme carrée
en porcelaine émaillée
polychrome de la famille rose de
personnages dans des paysages
montagneux sur les quatre faces
entourés d'une frise de *leiwén* et
et de fleurs sur fond de
croisillons. Dim. 13,8 x 12,2 x
12,2 cm

Estim. 600/800 €



22
CHINE, Canton Début XXe
siècle

Vase de forme balustre à col
évasé en porcelaine émaillée
polychrome à décor dans des
réserves de lettrés et enfants sur
fond noir orné de fruits et fleurs.
Deux anses en forme de lions. H.
25 cm

Estim. 60/80 €



17
CHINE XXe siècle
Théière de forme cylindrique en
porcelaine émaillée polychrome
à décor de dragon dans les
nuages au-dessus des vagues.
Au revers, la marque apocryphe
de Guangxu. H. 16 cm

Estim. 50/60 €



19
CHINE Epoque de la République
- MINGUO (1912 - 1949)
Vase de forme carrée à col
évasé en porcelaine émaillée
polychrome à décor de fleurs de
lotus et brûle-parfums avec
poèmes. (Fond percé). H. 40 cm

Estim. 150/200 €



23
CHINE XXe siècle
Vase à panse basse en
porcelaine émaillée peau de
pêche. Au revers, la marque
apocryphe de Kangxi à quatre
caractères. h. 20 cm

Estim. 50/60 €



24
CHINE Début XXe siècle

Vase de forme cylindrique à col évasé en porcelaine émaillée polychrome à décor d'un couple de faisans sur des rochers percés et fleuris de pivoines sur fond vert clair. L'épaule ornée d'une frise de croisillons, le col orné de fleurs. H. 45 cm

Estim. 200/300 €



27
CHINE XIXe siècle
Vase balustre sur pied en porcelaine émaillée bleu poudré à décor en émail or de pavillons au bord de l'eau et collines. Le pied orné d'une frise de pétales. (Col restauré, coupé, fond percé). H. 29 cm

Estim. 300/400 €



29
CHINE XXe siècle

Ensemble comprenant deux vases balustres et une coupe en bronze et émaux cloisonnés à décor de dragons pourchassant la perle parmi les nuages sur fond blanc. Au revers de la coupe, la marque apocryphe de Qianlong. H. 24 cm. Diam. 20 cm

Estim. 50/60 €



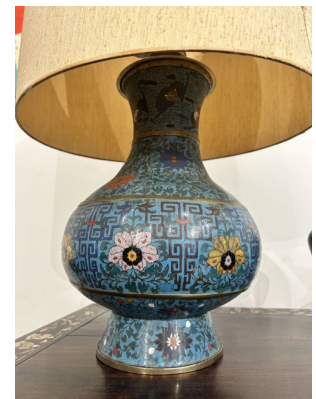
25
CHINE XIXe siècle
Vase de forme balustre en porcelaine décorée en bleu et rouge de cuivre sous couverte de dragons et chauves-souris parmi les nuages au-dessus des vagues et rehaussés postérieurement d'or. H. 23 cm. Monté en bronze doré postérieurement.

Estim. 600/800 €



28
CHINE XIXe siècle
Paire de grues en porcelaine émaillée blanc et brun, posées sur une terrasse rectangulaire, les têtes légèrement tournées. H. 30 cm

Estim. 200/300 €



30
CHINE Fin XIXe siècle
Vase de forme 'hu' en bronze doré et émaux cloisonnés à décor de fleurs stylisées dans leur feuillage et de leiwen sur fond bleu turquoise sur la panse et de fleurs de lotus sur le pied et l'épaule. Le col orné de chauves-souris dans les nuages. (Percé et accidenté sur la panse). H. 34 cm

Estim. 200/300 €



31
CHINE Dynastie MING (1368 - 1644), XVIIe SIECLE
Brûle-parfum tripode en bronze et émaux cloisonnés à décor de fleurs de lotus dans leur feuillage sur fond bleu turquoise, l'épaulement orné de frises de pétales de lotus, le couvercle orné d'un dragon au centre entouré d'une frise de petites fleurs, la prise du couvercle en
Estim. 1500/2000 €



33
CHINE Vers 1900
Sellette de forme carrée en bois sculpté de fleurs et feuillages, la ceinture ajouré de grecques. Le plateau en marbre rouge. (Petits accidents, plateau restauré).
Dim. 47 x 34 x 34 cm
Estim. 150/200 €



297
DANS LE GOÛT DU JAPON
Vers 1900
Table rectangulaire en bois, à pieds galbés, avec le plateau en laque noir partiellement laqué or à décor d'oiseaux sur des branches de pivoines et une partie sculptée de papillons parmi les fleurs. L'entretoise ornée de deux bandes de laque noire sculpté de fleurs. Dim. 72 x
Estim. 300/400 €



32
CHINE XIXe siècle
Brûle-parfum tripode à deux anses en bronze dépatiné et son socle tripode en forme de fleur. Au revers de la base, une marque sigillaire illisible H . 15 cm. Diam. 28 cm. Diam. socle 27 cm
Estim. 600/800 €



296
VIETNAM, TONKIN Vers 1900
Console en bois incrusté de nacre ouvrant à un tiroir à décor des Trois Dieux Etoiles parmi les nuages et chauves-souris entourés de daims et personnages. (Gerces). Dim. 83 x 107 x 55 cm
Estim. 200/300 €