



118
CHINE Début XXe siècle

Groupe en porcelaine émaillée polychrome, *hehe* accroupi, formant porte-baguettes d'encens.
haut. 10 cm

Estim. 80/100 €



121
CHINE, Compagnie des Indes XVIIIe siècle

Assiette en porcelaine émaillée polychrome de la famille rose à décor de pivoine et prunier en fleurs, l'aile ornée de réserves de fleurs sur fond de rinceaux de lotus.

Diam. 22.5 cm

Estim. 50/60 €



123
JAPON, Imari Début XXe siècle

Grand plat en porcelaine à décor en bleu sous couverte et émaux rouge et or d'un panier fleuri de pivoine dans un médaillon entouré de panneaux de phénix, grues, pivoines et motifs de brocart.
diam. 44 cm

Estim. 150/200 €



119
CHINE Début XXe siècle

Jardinière en porcelaine émaillée polychrome à décor d'immortels et divinités dans un jardin.
haut. 16 cm, larg. 27 cm

Estim. 150/200 €



122
CHINE, Compagnie des Indes XVIIIe siècle

Assiette à rebord polylobé en porcelaine émaillée polychrome de la famille rose à décor de fleurs. (Egrenures)

Diam. 23 cm

Estim. 50/60 €



124
CHINE, Compagnie des Indes XVIIIe siècle

Grand plat en porcelaine émaillée polychrome de la famille rose à décor de pivoine et fleurs variées, l'aile ornée de lambrequins de pivoines. (fêlure)

Diam. 38 cm

Estim. 100/150 €



126

CHINE Début XXe siècle

Statuette en porcelaine émaillée polychrome d'une immortelle debout sur des nuées.

Haut. 24 cm

Estim. 150/200 €



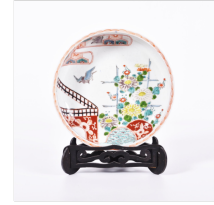
129

CHINE Début XXe siècle

Porte-calotte en porcelaine émaillée polychrome dans le style de la famille rose à décor de pivoines, prunier en fleurs et oiseaux sur fond turquoise. haut. cm Monté en lampe.

Etat de la porcelaine non garanti sous la monture.

Estim. 150/200 €



133

JAPON XIXe siècle

Plat creux en porcelaine à décor en bleu sous couverte et émaux polychromes à décor d'oiseau, treille de chrysanthème et médaillons de brocart.

haut. 5.5 cm, diam. 20 cm

Estim. 100/150 €



128

JAPON XXe siècle

Grand plat en porcelaine à décor en bleu sous couverte de dragons dans les nuées. (Défaut de cuisson)

diam. 40 cm

Estim. 200/250 €



131

CHINE XIXe siècle

Plat en porcelaine à couverte céladon à décor incisé sous la couverte de caractère 'shou' (longévitité) stylisé entouré de pétales et chauve-souris.

Diam. 32 cm.

Estim. 400/500 €



134

CHINE POUR LE VIETNAM

Début XXe siècle

Pipe à eau en porcelaine à décor en bleu sous couverte de lettrés jouant au go dans un jardin et frise de panneaux de lotus.

(Fêlures en étoile)

haut. 13 cm, diam. 12 cm

Estim. 60/80 €



136

JAPON XXe siècle

Grand plat en porcelaine à décor en bleu sous couverte et grisaille de carpes nageant et fleurs d'automne. (Défaut de cuisson, fêlure)
diam. 40 cm

Estim. 150/200 €



138

CHINE, Compagnie des Indes XVIIIe siècle, VERS 1733-1735
Assiette en porcelaine émaillée polychrome de la famille rose à décor d'armoiries d'argent à chevron de gueules et gland, probablement pour le marché hollandais, la chute ornée de réserves de fleurs sur fond de losanges, le rebord de réserves de pivoines, chrysanthèmes et

Estim. 200/300 €



140

CHINE, Compagnie des Indes XVIIIe siècle

Assiette creuse en porcelaine émaillée polychrome de la famille rose à décor de pseudo feuille de tabac de fleurs et feuillage. (Restauration à l'aile) Diam. 23 cm

Estim. 100/150 €



137

CHINE Fin XIXe siècle
Coupe couverte en porcelaine à décor en bleu sous couverte de pivoines et fleurs.
haut. 9 cm, diam. 14 cm

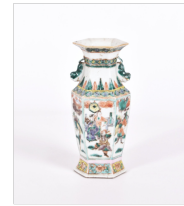
Estim. 40/50 €



139

CHINE, Compagnie des Indes XVIIIe siècle
Assiette en porcelaine émaillée polychrome de la famille rose à décor de bouquet de fleurs, l'aile ornée de guirlandes de fleurs.
Diam. 23 cm

Estim. 50/60 €



141

CHINE Fin XIXe siècle
Vase balustre hexagonal en porcelaine émaillée polychrome dans le style de la famille verte à décor de dignitaires, le pied orné de rinceaux de fleurs, le col flanqué de deux lions formant anses.
haut. 23 cm

Estim. 50/60 €



142

JAPON, Imari XXe siècle

Jatte sur talon en porcelaine à décor en bleu sous couverte et émaux rouge, vert et or, à l'intérieur de carpes nageant dans les algues sur fond de lotus, à l'extérieur de réserves de paysages sur fond de losanges. Marque Fuki choshun. haut. 9.5 cm, diam. 22 cm

Estim. 50/60 €

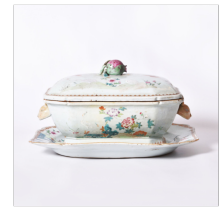


145

CHINE, Compagnie des Indes XVIIIe siècle

Soupière en porcelaine à décor en bleu sous couverte de bouvier et buffle dans un paysage montagneux, le rebord du couvercle et du pied à décor de frise de croisillons, le couvercle orné de branches de fleurs avec prise en forme de bouton de lotus. Dim.

Estim. 300/500 €



147

CHINE, Compagnie des Indes XVIIIe siècle

Ensemble en porcelaine émaillée polychrome et or de la famille rose comprenant un soupière à décor de grues et oies dans les pivoines, le rebord du couvercle et du pied à décor de frise de fers de lance, les anses en forme de têtes de cervidés, la prise du couvercle en forme de grenade,

Estim. 800/1000 €



143

CHINE Début XXe siècle

Grand vase balustre en porcelaine émaillée polychrome à décor de caractères 'shou' (longévitité) stylisés, le pied orné de panneaux de lotus, l'épaule orné de ruyi, le col à décor de feuilles de bananier, deux anses en forme de chilong. haut. 61 cm

Estim. 500/600 €



146

CHINE XXe siècle

Plaque en porcelaine émaillée polychrome dans le style de la famille rose des deux immortels He Xiangnu et Lü Dongbin. Dim. 38.5 x 36 cm

Estim. 150/200 €



148

CHINE XXe siècle

Porte-calotte en porcelaine émaillée polychrome et or dans le style de la famille rose à décor de Xiwangmu sur un phénix. haut. 28 cm Monté en lampe.

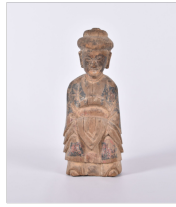
Etat de la porcelaine non garanti sous la monture.

Estim. 80/100 €



151

Utagawa Kunisada I (Toyokuni III) (Japon, 1786-1865) et Utagawa Shigenobu (Hiroshige II) (Japon, 1826-1869)
Estampe, *oban tate-e*, de la série *Edo jiman sanjū rokkei*, Fierté d'Edo: Trente-six scènes, planche Artisanat Omori à Daishigawara. Signé Hiroshige hitsu et Toyokuni ga. Editeur Hiranoya
Estim. 150/200 €



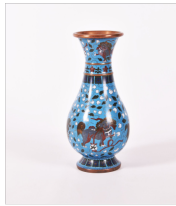
155

CHINE XIXe siècle
Groupe en bois sculpté à traces de polychromie, dignitaire assis, les mains cachées dans les plis de la robe. (fentes au bois)
haut. 38 cm
Estim. 150/200 €



153

Mori Mitsuchika (Japon, act. vers 1850)
Estampe, *oban tate-e*, *Yakubyō-yoke kimengani no shirushi utsushi*, Le crabe au visage démoniaque pour éloigner la maladie. Signé Mori Mitsuchika sha. Dim. à vue 35 x 24 cm
Estim. 200/300 €



156

CHINE XXe siècle
Vase à panse basse à col évasé en cuivre et émaux cloisonnés à décor de lions bouddhiques et nuées sur fond bleu.
haut. 31 cm
Estim. 80/100 €