

Alpes Enchères

25/03/2026



81

Utagawa Hiroshige (Japon, 1797 -1858)
Estampe, *oban yoko-e*, de la série *Toto Meisho*, Vues Célèbres de la Capitale de l'Est, planche *Gotenyama no yuzakura*, Floraison des cerisiers à Gotenyama. (jaunie). Dim. ??

Estim. 100/150 €



86

JAPON Epoque MEIJI (1868 - 1912)
Paire de vases en bronze et émaux cloisonnés à décor d'iris et pivoines, les prises en forme de têtes de dragon. Sous le pied, la marque apocryphe de Xuande. (bulles de cuisson). H.: 40 cm

Estim. 200/400 €



88

JAPON Epoque MEIJI (1868 - 1912)
Paire de brûle-parfums rectangulaires quadripodes en bronze, à décor en relief de dragons rentrant et sortant de la panse, la prise en forme de dragon s'envolant. Au revers, la marque Toun Iru et kao. H.: 34 cm - L.: 22 cm (un dragon recollé)

Estim. 600/800 €



85

JAPON Epoque MEIJI (1868 - 1912)
Vase balustre en bronze et émaux cloisonnés, décor d'une parade d'éléphants et Tennin. Marque au-dessous. (défauts de cuisson). H.: 46 cm

Estim. 150/200 €



87

JAPON Epoque MEIJI (1868 - 1912)
Important vase balustre en bronze, la panse à décor de *kirin* galopant sur un fond de spirales, les anses en forme de dragons, un dragon s'enroulant autour du cou. Marque au dragon au-dessous. H.: 61.5 cm

Estim. 400/600 €



91

JAPON, Fours de Satsuma Epoque MEIJI (1868 - 1912)
Assiette en faïence émaillée polychrome et or d'un temple dans les montagnes et érables rougeoyant, le rebord orné d'une frise de demi *shippo*. Au revers, la marque Koshida. Diam. 25 cm

Estim. 300/400 €



97

JAPON Epoque MEIJI (1868 - 1912)

Table en bois reposant sur quatre pieds griffes, le plateau en forme de rouleau déplié à décor incrusté d'os et de nacre d'une femme et de papillon et hibiscus, la ceinture ajourée de rinceaux géométriques, l'entretoise en forme de deux dragons. (casses, manques, usures). H. : 71,5 cm -

Estim. 300/500 €



99

CHINE, Compagnie des Indes
Epoque KANGXI (1662 - 1722),
VERS 1715

Paire d'assiettes en porcelaine à décor en bleu sous couverte et émaux rouge de fer et or dit 'Imari' de rinceaux de fleurs et oiseaux aux armes de la famille Tyssen. (Egrenures, éclats)
Diam. : 22 cm.

Estim. 150/200 €



101

CHINE Période Transition, XVIIe siècle

Potiche balustre en porcelaine à décor en bleu sous couverte et émaux rouge, vert, brun et jaune dit '*wuca*' de femmes et enfants jouant dans un jardin, l'épaule à décor d'une frise de glace brisée, le col orné de rochers et pivoinés.(Égrenures) H. : 39 cm

Estim. 1500/2000 €



98

JAPON Epoque MEIJI (1868 - 1912)

Brûle parfum ovale quadripode en bronze à décor de frises de palmettes de fleurs, têtes de lion stylisées et rinceaux végétaux. Anses et pieds en forme de têtes de lion. (trou) L.

Estim. 150/200 €

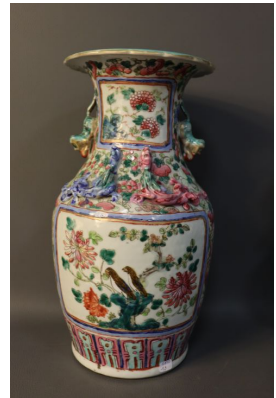


100

CHINE, Compagnie des Indes
Epoque QIANLONG (1736 - 1795)

Présentoir en porcelaine à décor en bleu sous couverte à décor de lettrés et pavillons au bord de l'eau, la chute ornée d'une frise de croisillons, l'aile à décor de rinceaux végétaux, lambrequins et croisillons. Dim. 25,5 x 32,5 cm

Estim. 200/300 €



102

CHINE, Canton XIXe siècle
Vase balustre à col polylobé en porcelaine émaillée polychrome dans le style de la famille rose à décor polychrome de pivoinés et oiseaux dans des réserves sur fond de rinceaux de fleurs, l'épaule à décor de *chilong* appliqués, le col flanqué de chimères formant anses. H. : 34,5 cm.

Estim. 150/200 €



103
CHINE Fin XIXe siècle
Pot à gingembre en porcelaine à décor émaillé polychrome dans le style de la famille rose de guerriers et héros dit "Wu Shuangpu". H.: 35 cm Monté en lampe et socle en bois.
État de la porcelaine non garanti sous la monture.

Estim. 150/200 €



106
CHINE POUR LE VIETNAM
Vers 1900
Pipe à eau en porcelaine à décor en bleu sous couverte d'un pavillon au bord de l'eau et montagnes. Le couvercle à décor de chauve-souris. H. : 13 cm

Estim. 150/200 €



108
CHINE POUR LE VIETNAM
XIXe siècle
Paire de vases à décor de dragon et phénix chassant la perle, bleu de Hué. H. 20 cm
Marque NOI PHU sous la base.

Estim. 800/1000 €



105
CHINE Vers 1900
Vase balustre en porcelaine à décor en bleu sous couverte d'un vase sur une sellette, livres, objets de bon augure et médaillons, deux branches feuillagées stylisées formant anses. H.
Monté en lampe et socle en bois.
État de la porcelaine non garanti sous la monture.

Estim. 200/300 €



107
CHINE POUR LE VIETNAM
Début XXe siècle
Pot à chaux en porcelaine à décor en bleu sous couverte de lettré et pavillon dans un paysage montagneux. H. : 14 cm (Éclats)

Estim. 100/150 €



111
CHINE Vers 1900
Terrine en porcelaine à décor en bleu sous couverte avec couvercle à décor de dragons dans les nuées pourchassant la perle flammée et frise de lotus et rinceaux végétaux. Prise en forme de pomme de pin. Dim. : 8 x 27 x 22,5 cm. (Éclats)

Estim. 150/200 €



112

CHINE Vers 1900

Grand plat en porcelaine à décor émaillé polychrome dans le style de la famille rose de phénix dans les pivoines et frise de grecques alternant avec des médaillons de fleurs. (Fêlure) Diam. : 41.5 cm.

Estim. 150/200 €



114

CHINE Vers 1900

Potiche balustre en porcelaine à décor émaillé bleu sous couverte d'un lettré tenant un éventail et son serviteur. e col orné de deux prises en forme de chimères allongées. H. : 25 cm.

Estim. 100/150 €



116

CHINE, Dehua Epoque de la République - MINGUO (1912 - 1949)

Groupe en porcelaine émaillée blanche, Magu debout tenant un panier et une canne. (Éclat à la canne) H. Socle en bois.

Estim. 150/200 €



113

CHINE Vers 1900

Vase balustre en porcelaine à décor en bleu sous couverte de pivoines, le col flanqué de deux chimères formant anses. H. : 28 cm.

Estim. 100/150 €



115

CHINE Epoque de la République - MINGUO (1912 - 1949)

Deux plaques en serpentine à décor ajouré de double caractère "xi" (bonheur conjugal) stylisé et chauve-souris. Socles en bois. H.: 11.5 et 9.5 cm.

Estim. 100/150 €



118

CHINE Début XXe siècle

Ecran de lettré composé d'une plaque en porcelaine émaillée polychrome dans le style de la famille rose d'oiseaux, pivoines et lingzhi. Montée dans un écran en bois ajouré de rinceaux de fleurs. (Accidents, usures, rayures) H. totale : 68,5 cm - L. : 44 cm - P. : 21 cm

Estim. 600/800 €



119
JAPON Epoque MEIJI (1868 - 1912)
Potiche en faïence et cloisonné dit "totai shippo" à décor de *chidori* volant dans les lilas sur fond rouge sur a panse, le couvercle orné de rinceaux sur fond turquoise. La prise bulbeuse ornée de pivoines. H. ?

Estim. 150/200 €



121
CHINE XXe siècle
Cloche (*bianzhong*) en bronze à décor de dragons stylisés et frises d'enroulements. Date apocryphe. H.

Estim. 100/150 €



125
CHINE XXe siècle
Vase miniature globulaire en porcelaine à décor en bleu sous couverte de pêcheur dans un paysage montagneux. H. : 5,3 cm

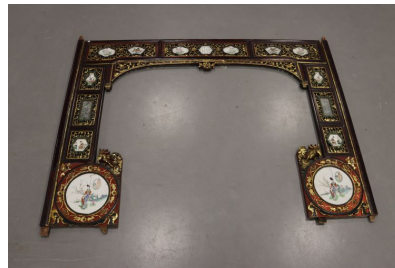
Estim. 80/100 €



120
CHINE XXe siècle

Brûle-parfum en bronze et émaux cloisonné, la panse globulaire soutenue par trois pieds crachés par des têtes de lions, deux prises évasées, le couvercle ajouré sommé d'une prise ajourée d'un dragon dans les nuées. H. ?

Estim. 300/500 €



123
CHINE XXe siècle
Partie de cadre de lit en bois rouge et or sculpté de rinceaux feuillagés et fleurs ajourés encadrant quinze plaques dont treize en porcelaine émaillée polychrome et deux en pierre de jeunes femmes et enfants, immortelles et fleurs et oiseaux se terminant par deux médaillons

Estim. 300/500 €



126
CHINE POUR L'ASIE DU SUD-EST XXe siècle

Jarre Martaban en grès à couverte brune à décor incisé de dragons et frises de motifs géométriques, l'épaule ornée de têtes de lions formant anses. H.

Estim. 100/150 €



128
CHINE Milieu XXe siècle

Vase balustre couvert en serpentine à décor détaché de pivoines. (Couvercle rapporté?)
Socle en bois. H. : 20,5 cm

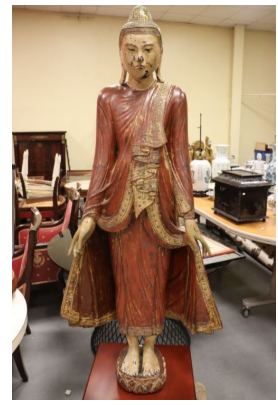
Estim. 100/120 €



130
INDONESIE XXe siècle

Tête de bouddha en grès, les yeux mi-clos, la bouche légèrement souriante. H. ?

Estim. 100/150 €



133
BIRMANIE XXe siècle

Bouddha debout en bois laqué beige et or et incrusté de miroirs, sur un socle lotiforme. (Usures, gerces) H.

Estim. 200/300 €



129
CHINE Dans le style Tang
Statue fragmentaire de cheval en grès à couverture brune, rousse et verte, harnaché, les jambes manquantes. (manques, éclats).
L.

Estim. 100/150 €



132
BIRMANIE XXe siècle

Moine en bois laqué beige et or et incrusté de miroirs, agenouillé. (Gerces, usures) H.

Estim. 100/150 €



136
VIETNAM Vers 1900
Deux panneaux en bois sculpté, l'un d'un dragon évoluant dans les pivoines, l'autre d'une tortue parmi les bambous portant un porte-pinceaux et un pinceaux sur son dos. (Petits accidents).
Dim.

Estim. 200/300 €



137

VIETNAM Vers 1900

Grande statue de bouddha enfant en bois laqué rouge, debout, vêtu de sa robe monastique, les mains pointant le ciel et la terre. (Gerces). H. environ 50 cm

Estim. 200/300 €



141

INDOCHINE XXe siècle

Paire de fauteuils en bois, les dossiers ajourés de caractères 'tho' (longévité) stylisés surmontés de chauve-souris et entourés de sapèques, les accotoirs ajourés de rinceaux géométriques. Garniture de tissu bleu. (Manques, accidents) H. : 85 cm - L. : 58 cm - P. : 57 cm

Estim. 150/200 €



138

NEPAL XXe siècle

Groupe en bronze doré, Avalokiteshvara assis en *vajrasana*, la main droite en *abhaya mudra*, la gauche en *bhumisparsa mudra*. H. : 43 cm

Estim. 400/600 €



149

JAPON Epoque MEIJI (1868 - 1912)

Grand *okimono* en bronze dépatiné, *oni* debout sur un tertre tenant de sa main droite une coupe en feuille de lotus. (Dépatiné). H.60 cm

Estim. 700/1000 €