

HDV de TOULON

26/02/2026



1
COREE Période GORYEO (918 - 1392)
Vase balustre à col étroit en grès à couverte vert olive, la panse côtelée.
H: 26.5 cm

Estim. 600/800 €



3
CHINE XVIIIe siècle
Pot en porcelaine à décor en bleu sous couverte de pivoines, bambous, prunier et oiseaux en vol. (Couvercle manquant, col meulé)
H: 26 cm

Estim. 150/200 €



5
CHINE X/XIIe siècles
Tuile architecturale en terre cuite moulée représentant un étranger.
22 x 20 cm

Estim. 400/500 €



2
CHINE Dynastie SONG (960 - 1279) ET MING (1368-1644°
Ensemble de quatre bols en grès, trois à couverte céladon dont un à décor incisé sous la couverte de rinceaux végétaux, et un à décor moulé de pétales de lotus, le quatrième à rebord polylobé à couverte blanc bleuté à décor incisé de fleurs stylisées. (Fêlures et égrenures)

Estim. 200/300 €



4
CHINE XVIIe/XVIIIe siècle
Groupe en bronze à traces de dorure et de laque rouge, lion bouddhique couché, la gueule ouverte. L.

On y joint un petit groupe en bronze à patine brune, chimère et son petit et un sceau en stéatite surmonté d'une qilin.
Dim. XIXe/XXe siècles.

Estim. 500/600 €



6
CHINE, Compagnie des Indes XVIIIe siècle
Plat en porcelaine à décor en bleu sous couverte de médaillon central de brûle-parfum et rouleau entouré d'un étang de lotus et pivoines, la chute ornée de prunier en fleur et orchidées, le rebord à décor des quatre métiers nobles (*yuqiao gengdu*: paysan, bûcher, lettré, pêcheur)

Estim. 800/1200 €



7
CHINE Epoque YONGZHENG (1723 - 1735)
Kendi en porcelaine émaillée polychrome dans le style de la Famille rose, à décor de paysage en réserve sur fond de rinceaux de pivoines, le col à décor d'une frise de feuilles de bananier. (Sauts d'émaux) H: 24 cm. Bec verseur et col montés en métal argenté postérieurement. (à

Estim. 150/200 €



9
CHINE, Compagnie des Indes Fin XVIIIe siècle
Paire de petits vases balustres en porcelaine à décor émaillé polychrome et or de la famille rose de et dorure de jeunes femmes tenant un panier et paysage lacustre. (Fêlure, couvercles manquants)
H: 12 cm

Estim. 80/100 €



11
CHINE Epoque KANGXI (1662 - 1722)
Petit vase balustre en porcelaine émaillée vert, rouge et jaune dit wucaï de lion bouddhique parmi les rinceaux de pivoines. (Couvercle manquant)
H: 15.5 cm

Estim. 100/150 €



8
CHINE, Fours de Longquan Dynastie MING (1368 - 1644)
Vase à panse globulaire à col tubulaire en grès à couverte céladon à décor incisé sous la couverte de vert de fleurs de lotus et rinceaux. (Col coupé)
H: 38 cm

Estim. 300/400 €



10
CHINE Epoque KANGXI (1662 - 1722)
Pot à gingembre en porcelaine à décor en bleu sous couverte et émaux rouge, vert, jaune et brun dit Wucai de phénix dans les rinceaux de pivoines. (Usures)
H: 18 cm

Estim. 80/100 €



12
CHINE, Compagnie des Indes Epoque YONGZHENG (1723 - 1735)
Paire d'assiettes creuses en porcelaine émaillée polychrome, de la Famille rose, à décor de pivoines et rochers percés dans un rouleau déplié, l'aile ornée de lambrequins de pivoines sur fond d'enroulements. (Usures des émaux)

Estim. 80/100 €



13
CHINE Epoque KANGXI (1662 - 1722)

Potiche couverte en porcelaine à décor en bleu sous couverte de rinceaux feuillagés et fleurs stylisés surmonté d'une frise de triangles et feuilles. (Couvercle probablement rapporté et avec éclats)

H: 40 cm

Estim. 1200/1500 €



15
CHINE, Compagnie des Indes Epoque KANGXI (1662 - 1722)

Ensemble de six assiettes dont une creuse en porcelaine à décor en bleu sous couverte et émaux rouges et or dit Imari de pivoines, la chute ornée de réserves de fleurs et croisillons, le rebord à décor de rinceaux de fleurs. (petits éclats, cheveu)

D: 22.5 cm
Estim. 150/200 €



17
CHINE, Compagnie des Indes XVIIIe siècle

Paire d'assiettes en porcelaine émaillée polychrome de la famille rose, surdécorées probablement postérieurement en Europe, à décor d'un martin-pêcheur sur un bambou, rocher percé et pivoines. (cheveux, égrenures)

D: 23 cm

Estim. 60/80 €



14
CHINE Dynastie MING (1368 - 1644)

Groupe en bronze à patine brune, Guanyin assise en *padmasana* sur un double socle lotiforme, la main gauche dans le giron, le bouddha amitabha dans sa couronne. (Main droite accidentée, manques)

H: 24 cm

Estim. 800/1200 €



16
CHINE Epoque QIANLONG (1736 - 1795)

Ensemble de quatre assiettes en porcelaine émaillée, dans le style de la Famille rose, à décor de fleurs

D: 23 cm
(cheveux, égrenures)

Estim. 120/150 €



18
CHINE XIXe siècle

Groupe en bois sculpté, Shoulao debout tenant sa canne et une pêche, accompagné de son daim. (Manques, trous, gerces)

H.
Socle.

Estim. 100/150 €



19
CHINE, Compagnie des Indes
Epoque KANGXI (1662 - 1722)
Bol en porcelaine à décor en
bleu sous couverte et émaux
rouges et or dit Imari de rouleau
déplié, panier fleuri et branches
de pivoines,
H: 9 cm - D: 18.5 cm

Estim. 80/100 €



21
CHINE POUR LE VIETNAM
XIXe siècle
Ensemble de porcelaine bleu
blanc comprenant une coupe à
large bord, un sorbet couvert et
deux petits sorbets à décor des
huit chevaux du roi Mu.
L'ensemble est cerclé de métal.
Au revers, la marque *Nhưc
thâm trân tàng* (Dans la
collection de Roushen).

Estim. 500/600 €



23
CHINE POUR LE VIETNAM
XIXe siècle
Deux vases bouteilles en
porcelaine à décor en bleu sous
couverte de phénix en vol dans
les nuées. Au revers, la marque
Noi Phu. (Fêlure) H.

Estim. 200/300 €



20
CHINE, Compagnie des Indes
Epoque QIANLONG (1736 -
1795)
Paire d'assiettes à bord polylobé
en porcelaine émaillée
polychrome de la famille rose à
décor d'un paysage montagneux
entouré d'une frise de fers de
lance. Le marli orné de rinceaux
feuillagés.
D: 23 cm

Estim. 100/150 €



22
CHINE POUR LE VIETNAM
XIXe siècle
Petite verseuse en porcelaine à
décor en bleu sous couverte de
paysage lacustre.
H (totale): 18 cm

Estim. 100/150 €



24
CHINE POUR LE VIETNAM
XIXe siècle
Sorbet couvert en porcelaine à
décor en bleu sous couverte de
lettrés et porte d'entrée de ville.
Marque au revers, *jin tang fa ji*
(Hall splendide de la prospérité
grandissante). (égrenures)
H: 10 cm

Estim. 150/200 €



25
CHINE POUR LE VIETNAM
Début XXe siècle

Grande verseuse en porcelaine à décor en bleu sous couverte des Huit immortels parmi les nuées
Au revers, la marque *Man tang fu ji* (salle des bénédictions).
H: 31 cm (anse comprise)

Estim. 100/150 €



27
CHINE Moderne
Vase bouteille en porcelaine à décor en bleu sous couverte de dragons parmi les rinceaux de lotus.
H: 30 cm

Estim. 50/60 €



29
CHINE Vers 1900
Potiche couverte en porcelaine à décor en bleu sous couverte de rinceaux de pivoines, panneaux de lotus et ruyi, l'épaule flanquée de quatre tête de lion formant anses. (restauration au couvercle, fêlure en étoile au-dessous)
H: 41 cm

Estim. 80/100 €



26
CHINE XXe siècle

Vase à panse ovoïde en porcelaine à décor en bleu sous couverte de dragons dans les nuées. (Couvercle manquant)
H: 27 cm

Estim. 80/100 €



28
CHINE POUR LE VIETNAM
Début XXe siècle

Sorbet couvert et coupelle en porcelaine à décor en bleu sous couverte, le sorbet à décor de lettré sur une mule dans un paysage montagneux, la coupelle à décor de buffles. Le rebord de la coupelle cerclé de métal. Au revers, les marques

Estim. 150/200 €



30
CHINE XIXe siècle
Groupe en bois sculpté à traces de laque or, dignitaire taoïste assis sur un fauteuil, tenant sa ceinture. (Gerces) H.

Estim. 150/200 €



31

CHINE Moderne

Bol en porcelaine à décor en bleu sous couverte et émaux polychromes dit doucai, de médaillons de rinceaux feuillagés et grenades. Au revers, la marque apocryphe de Kangxi.

H: 6 cm - D: 13 cm

Estim. 300/400 €

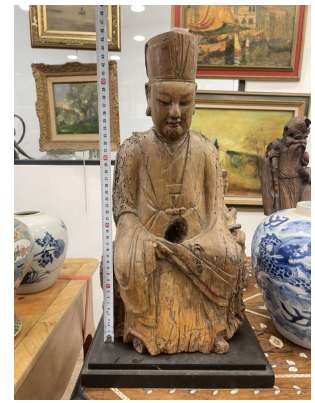


33

CHINE XIXe siècle

Groupe en bois sculpté à traces de laque or, Guanyin assise en *lalitasana*, un enfant assis sur ses genoux. (Gerces) H.

Estim. 150/200 €



35

CHINE XIXe siècle

Groupe en bois sculpté à traces de laque rouge, dignitaire taoïste assis, les mains cachées dans les plis de sa robe. (Gerces, trous) H.

Socle.

Estim. 300/400 €



32

CHINE XXe siècle

Vase à panse basse à long col étroit en porcelaine à décor en bleu sous couverte et émaux polychromes dans le style *doucai*, à décor d'Immortels. H: 27.5cm

Estim. 200/300 €



34

CHINE XIXe siècle

Paire de vases balustres en porcelaine à couverte rouge dite "sang de boeufs". (Fêlure)

H: (vase) 22 cm

Pieds et cols montés en bronze. (Etat de la porcelaine non garanti sous la monture)

Estim. 150/200 €



37

CHINE XXe siècle

Groupe en bois sculpté, moine agenouillé, les mains en *anjali mudra*. H.

Estim. 150/200 €



39
CHINE XIXe siècle
Groupe en bois sculpté à traces de laque or, dignitaire taoïste debout, un tigre couché à ses côtés, une qilin sur sa droite. (Gerces) H.

Estim. 150/200 €



41
CHINE Vers 1900
Paire de pots à gingembre en porcelaine émaillée polychrome, dans le style de la Famille rose, à décor de bouquet de pivoines, fleurs et lotus suspendu à une pierre sonore, retenu par une chauve-souris figurant sur le couvercle.
H : 22.5 cm

Estim. 200/300 €



43
CHINE XXe siècle
Pot à gingembre en céramique émaillée polychrome dans le style de la Famille verte à décor en réserve de divinités taoïstes, pivoines et papillons sur fond de rinceaux de chrysanthèmes. Marque apocryphe à quatre caractères de Kangxi
H: 33.5 cm

Estim. 80/100 €



40
CHINE Début XXe siècle

Vasque à poissons en porcelaine émaillée polychrome dans le style de la Famille verte à décor de phénix parmi les rinceaux fleuris de pivoines, frises de ruyi et médaillons de fleurs sur fond de croisillons. H: 31 cm - D: 29 cm.

Estim. 300/400 €



42
CHINE XXe siècle
Potiche en porcelaine émaillée polychrome, dans le style de la Famille verte, à décor en réserve de lettré et attendant transportant un *qin* dans un jardin, entouré de pivoines, chrysanthèmes et papillons sur fond turquoise, l'épaule à décor de réserves de fleurs et croisillons. (restauration)

Estim. 60/80 €



44
CHINE XIXe siècle
Groupe en bois sculpté, Guanyin assise en *lalitasana*, la main droite sur le genou, la gauche tenant un rouleau. (Gerce) H.

Estim. 150/200 €



45

CHINE Moderne

Sculpture en pierre dure imitant le jade de forme cylindrique à section octogonale à décor gravé de motifs archaïsants

H : 21 cm

Estim. 60/80 €

48

CHINE XXe siècle

Ensemble de deux amulettes en métal argenté à décor de Guanying et Guan Yu.

Dim. 9.5 x 6 cm

Estim. 50/60 €



50

CHINE Moderne

Bol hexagonal en porcelaine émaillée jaune à décor en relief d'enfants sur fond de rinceaux et frises de grecques

Marque apocryphe de Qianlong.

H: 9.5 cm - D: 18.5 cm

Estim. 50/60 €



47

CHINE XIXe siècle

Vase en bronze à patine brune à panse globulaire et col évasé.

H: 16 cm

(manque au col)

Estim. 60/80 €



49

CHINE Début XXe siècle

Pot à gingembre en porcelaine à décor en bleu sous couverte d'un phénix et pivoines. (Couvercle rapporté)

H: 24 cm

Estim. 80/100 €



51

CHINE XXe siècle

Jarre en grès à décor en bleu sous couverte d'un dragon en vol dans les nuées, entouré de frises de rinceaux et de lotus, le pied à décor de panneaux de lotus. H: 37 cm.

Estim. 150/200 €



52
CHINE XXe siècle

Grand plat en porcelaine à décor en bleu sous couverte de deux dragons s'affrontant pour la perle flammée parmi les nuages. La chute ornée d'une frise de chauve-souris parmi les nuées. Marque apocryphe de Kangxi. D: 37.5 cm

Estim. 100/150 €



54
CHINE Moderne
Vase balustre en porcelaine émaillée, dans le style de la Famille rose, à décor de jeunes femmes dans un jardin. Frises de *ruyi* et rinceaux de pivoines. Marque apocryphe de Qianlong au dessous
H: 36 cm

Estim. 50/60 €



56
CHINE Moderne
Potiche balustre en grès à décor émaillé polychrome de dragon en vol, oiseaux et chrysanthèmes.
H: 31.5 cm

Estim. 30/40 €



53
CHINE XXe siècle

Groupe en bois laqué polychrome, tête de divinité taoïste.
H: 33.5 cm (hors socle)
(trace de polychromie)

Estim. 100/150 €

55
Ensemble de céramiques comprenant une paire de plats, un vase dans le style de la famille verte, un vase balustre à fond jaune, une théière à fond jaune, une théière bleu blanc, un vase balustre dans les tons sang de boeuf, un vase couvert avec sa monture en bronze doré,...
(en l'état)

Estim. 80/100 €



57
CHINE XXe siècle
Paire de piétement de table en bois à cinq pieds sculpté à décor de fleur de prunier. (plateaux rapportés)
H. : 49cm ; L. : 45 cm.

Estim. 150/200 €

58

Dans le goût du Japon XXe siècle

Femme allaitant accroupie devant un miroir.

Pastel sur papier

60 x 45 cm

(déchirures)

Estim. 10/20 €



59

CHINE XXe siècle

Deux encre et couleurs sur papier, scènes érotiques, couples enlacés dans un pavillon, surpris par une servante et sous un arbre. Dim. à vue 29 x 30 cm Encadrés sous verre.

Estim. 200/300 €



60

JAPON Epoque MEIJI (1868 - 1912)

Petit brûle-parfum en bronze à patine brune, la panse à décor de *reishi* stylisés, le couvercle ajouré de nuées surmonté d'un serpent enroulé formant prise, supporté par un Oni formant pied accroupi sur un socle quadripode. (oxydations)

H: 31.5 cm

Estim. 200/300 €



61

JAPON, Imari Epoque MEIJI (1868 - 1912)

Importante coupe creuse en porcelaine à décor en bleu sous couverte et émaux polychromes et or de lapins et phénix dans des réserves sur fond de motifs de brocart et chrysanthèmes.

H: 17 - D: 30.5 cm

Estim. 100/150 €