

04/03/2026



57

JAPON Epoque MEIJI (1868 - 1912)

Manju en bois sculpté de fleurs de cerisiers sur une face et de motifs géométriques sur l'autre. Signé ...getsu. D. 5 cm

Estim. 100/150 €



59

JAPON Epoque EDO (1603 - 1868), XIXe siècle

Trois manju en laque "tsuichu", le premier de forme carrée à décor sculpté de Shojo devant une cascade; le deuxième en forme d'éventail à décor sculpté de lettré et serviteur; le troisième de forme ronde sculpté en relief de branches de cerisiers en fleurs. Dim. 3.5 x 3.5 cm; L. 4.5 cm; D.

Estim. 120/150 €



61

JAPON Epoque MEIJI (1868 - 1912)

Ensemble de quatre netsuke:
- en porcelaine émaillée polychrome en forme de Daruma. H. 3.5 cm
- en corne de cerf (*cervus nippon*) en forme de théière à décor laqué rouge de paysage. Dim. 2.5 x 3.5 cm
- de forme manju, en grès

Estim. 150/200 €



58

JAPON Epoque MEIJI (1868 - 1912)

Netsuke en bois, masque de shishimai. Signé Seizan (?). Dim. 2.5 x 3.2 cm

Estim. 100/120 €



60

JAPON Epoque EDO (1603 - 1868), XIXe siècle

Petite gourde en métal à décor d'une frise au centre. D. 4 cm
Ojime en buis en forme de mokugyo.

Estim. 60/80 €



62

JAPON Epoque MEIJI (1868 - 1912)

Trois netsuke:
- en bois, bas de samisen. (Manque le manche). L.6.5 cm
- en corne de cerf (*cervus nippon*) en forme de kiku. 4 x 3.7 cm
- en corne de cerf (*cervus nippon*) en forme d'étranger tenant un éventail rigide. Dim. 7

Estim. 120/150 €



63

JAPON Epoque EDO (1603 - 1868), XIXe siècle

Manju ryusa en bois sculpté et ajouré d'un phénix enroulé. Signé Sentsu(?) D. 4 cm

Estim. 150/200 €



65

JAPON Epoque EDO (1603 - 1868), XIXe siècle

Trois manju, le premier en fer, à décor ajouré et damasquiné de cuivre doré de rinceau; le deuxième en laque "guri" rouge à décor de rinceaux; le troisième en bois en forme de *tsutsumi* sculpté de dragon. (Gerces). D. 4 et 3.5 et 2.5 x 3.7 cm

Estim. 120/150 €

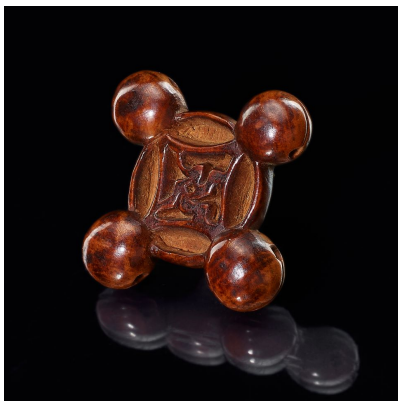


67

JAPON Epoque EDO (1603 - 1868), XIXe siècle

Deux *tonkotsu* en *hinoki*, à décor laqué or et noir de branches de chrysanthèmes sur l'un, l'autre incrusté de nacre et laiton de fleur, pétales et bateau. (Petits manques). Dim. 7 x 12 x 5 cm et 5 x 16.5 x 4 cm

Estim. 150/200 €



64

JAPON Epoque EDO (1603 - 1868), XIXe siècle

Netsuke en buis, cloche avec le caractère ajouré "man" (svastika) en dessous. Dim. 2.5 x 4.5 cm

Estim. 80/100 €



66

JAPON Epoque EDO (1603 - 1868), XIXe siècle

Netsuke en bois laqué rouge et or en forme de dragon plié en deux, sa tête posée sur sa queue. Non signé. L. 8 cm

Estim. 150/200 €



68

JAPON Epoque EDO (1603 - 1868), XIXe siècle

Manju en bois sculpté sur une face de bourgeon dans son feuillage, sur l'autre de motifs géométriques. D. 3.5 cm

Estim. 100/150 €



69

JAPON Epoque EDO (1603 - 1868), XIXe siècle

Netsuke en buis, panier rempli de bûches. Signé Mitsunobu.

Dim. 2 x 3 cm

Estim. 150/200 €



72

JAPON Epoque MEIJI (1868 - 1912)

Trois netsuke en *hinoki* laqué polychrome sculpté en *ittobori* dont deux en forme de Shojo debout, et un enfant debout. (Petits manques). H. 5 cm et 6 et 3.5 cm

Estim. 150/200 €



74

JAPON Epoque EDO (1603 - 1868), XIXe siècle

Deux netsuke en bois, l'un en forme de pain d'encre à décor du caractère "ju" (longévitité), signé Zanaka; l'autre en forme de boîte "hako" en laque noire à décor en hira maki-e de laque brun d'une tortue. (Petits éclats). Dim. 2 x 3.2 x 5.5 cm et 1.5 x 4 x 3 cm

Estim. 120/150 €



70

JAPON Epoque EDO (1603 - 1868), XIXe siècle

Manju ryusa en bois, sculpté et ajouré d'une tête de dragon dans les nuages. D. 5 cm

Estim. 100/150 €



73

JAPON Epoque EDO (1603 - 1868), XIXe siècle

Ensemble comprenant:
- boîte en métal ciselé de dragons. D. 7 cm
- kizerutsuzu en métal et vannerie. L. 18.7 cm
- boîte en bois laqué noir et or en forme de chrysanthème. 6.7 x 7.7 cm

Estim. 100/150 €



75

JAPON Epoque MEIJI (1868 - 1912)

Netsuke en buis, Hotei assis contre son sac. Signé Masatsugu. Dim. 2.7 x 4 cm

On y joint un netsuke en corne moulée, Shojo debout tenant une grande louche. Non signé. Dim. 4 x 3.5 cm

Estim. 100/150 €



76

JAPON Epoque EDO (1603 - 1868), XIXe siècle
Netsuke en buis, buffle couché, la tête tournée vers la gauche. Porte la signature apocryphe de Tadatoshi. L. 4.5 cm

Estim. 200/300 €



78

JAPON Epoque EDO (1603 - 1868), XIXe siècle
Netsuke en buis, petit modèle de masque de Nô du type Hannya. L'arrière orné de feuilles d'érable formant himotoshi. Les yeux incrustés. Signé Yoshimasa. H. 4 cm

Estim. 150/200 €



80

JAPON Epoque EDO (1603 - 1868), XIXe siècle
Netsuke en buis, personnage debout riant et tenant un bol dans sa main gauche et une louche dans sa main droite. Non signé. H. 5 cm

Estim. 200/300 €



77

JAPON Epoque EDO (1603 - 1868), XIXe siècle
Netsuke en buis, personnage assis coupant un tissu avec son sabre. Signé [Tanaka] Minko et kakihan. Dim. 3.5 x 4.5 cm

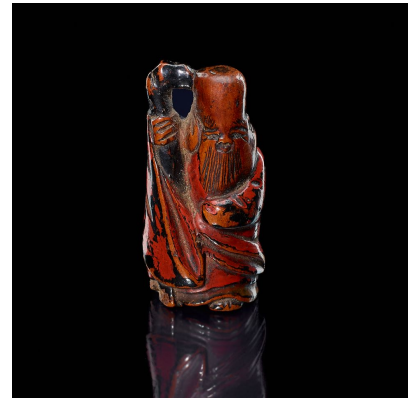
Estim. 500/600 €



79

JAPON Epoque EDO (1603 - 1868), XIXe siècle
Netsuke en buis, panier rempli de double gourdes, éventail et boîtes. Signé Nicho. Dim. 1.7 x 3.7 cm

Estim. 300/400 €



81

JAPON Epoque EDO (1603 - 1868), XIXe siècle
Netsuke en buis partiellement laqué rouge, Fukuroju debout tenant son bâton. (Accidents). H. 4,7 cm

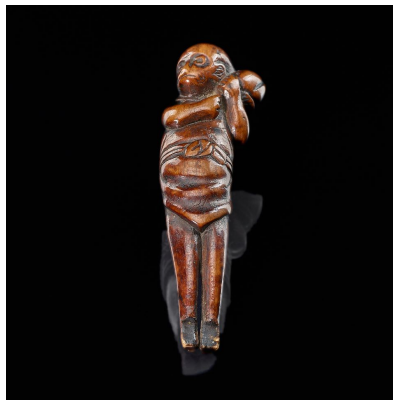
Estim. 40/60 €



82

JAPON Epoque EDO (1603 - 1868), XIXe siècle
Netsuke en buis, kaki dans son feuillage. Signé [Arima] Tomonobu. D. 4.5 cm

Estim. 500/600 €



84

JAPON Epoque EDO (1603 - 1868), XIXe siècle
Netsuke en buis, singe debout tenant une grande pêche de longévité. (Accidents aux pieds). H. 8 cm

Estim. 100/150 €



86

JAPON Epoque EDO (1603 - 1868), XIXe siècle
Netsuke en buis, Hotei assis sur une sellette. Signé Tomotoshi. H. 3.5 cm

Estim. 300/400 €



83

JAPON Epoque EDO (1603 - 1868), XIXe siècle
Netsuke en buis, escargot posé sur un tronçon de bambous. Au revers, le caractère "gaku" (science). Non signé. (Gerces et petits manques). Dim. 3 x 3 cm

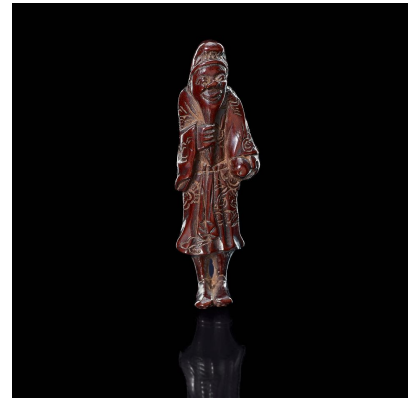
Estim. 150/200 €



85

JAPON Epoque MEIJI (1868 - 1912)
Netsuke en bois, sculpteur de masque de Nô assis examinant un masque. Le burin dans sa main droite, le masque dans sa main gauche. Dim. 5 x 4 cm

Estim. 100/150 €



87

JAPON Epoque EDO (1603 - 1868), XIXe siècle
Netsuke en buis, étranger debout se lissant la barbe, sa robe ornée de nuages. Non signé. (Restaurations au pied). H. 7.5 cm

Estim. 200/300 €



88

JAPON Epoque EDO (1603 - 1868), XIXe siècle
Netsuke en bois, *Bunbuku chagama*, blaireau se transformant en bouilloire. Le couvercle en corne de cerf (*cervus nippon*). Signé Tadamitsu. Dim. 2.5 x 4 cm

Estim. 500/600 €



90

JAPON Epoque MEIJI (1868 - 1912)
Tabako-ire (blague à tabac) en cuir teinté bleu et blanc à décor de motifs géométriques. La chaîne et le fermoir en *shibuichi* en forme de fruit dans son feuillage.

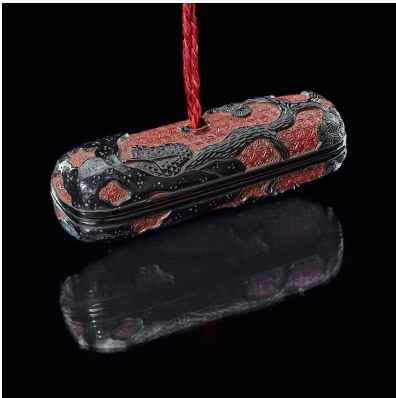
Estim. 60/80 €



92

CHINE Vers 1900
Pendentif en jade (néphrite) céladon en forme de deux cosses d'haricots accolés. L. 4.5 cm

Estim. 80/100 €



89

JAPON Epoque EDO (1603 - 1868), XIXe siècle
Petite boîte de forme rectangulaire formant manju en laque "tsuichu" rouge et noir sculpté d'un enfant sous un pin. L. 7.5 cm

Estim. 150/200 €



91

CHINE Début XXe siècle
Statuette en stéatite brune, pêcheur debout avec un poisson, son chapeau dans son dos. (Egrenures). H. 7.2 cm

Estim. 60/80 €