

CASTOR - HARA

03/02/2026



78

NEPAL XXe siècle

Trois fragments architecturaux en bois:

- *torana* sculpté d'un *garuda* ailes déployées tenant des *naga* dans ses griffes, surplombant une divinité assise, encadrées de deux *makara*, sous un dais. H. 31 cm

- médaillon animé d'un *garuda* en

Estim. 400/500 €

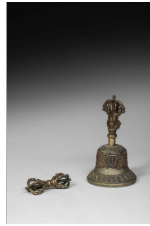


79

NEPAL XXe siècle

Plaque de revêtement en bois sculptée d'une *apsara* se tenant sous des rinceaux. (manques, usures). H. 51 cm

Estim. 150/200 €



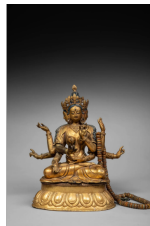
80

TIBET XIXe siècle

Ghanta en bronze à décor de frises *kirthemukha* crachant des guirlandes de perles, de pétales de lotus et de *vajra*. Le manche en forme de demi *vajra* avec visage de divinité couronnée. H. 16 cm

On y joint un *vajra* en bronze. L. 10 cm

Estim. 200/300 €



81

TIBET Vers 1900

Statue en bronze doré d'Ushnishavijaya assise en *vajraparyankasana*, dotée de huit bras et de trois faces couronnées. Dépôts de fondation encore présents. (accidents, attributs perdus, traces de polychromie). H. 29 cm
On y joint un socle lotiforme en bronze doré.

Estim. 1000/1500 €



82

TIBET XXe siècle

Banc pliable en bois sculpté et polychrome, les pieds ajourés de dragons et de noeuds sans fin. Dim. ouvert 66 x 31 x 30 cm

Estim. 150/200 €



83

TIBET XXe siècle

Verseuse '*bumpa*' en cuivre, l'épaule ornée d'une frise de fleurons et la tête de pétales de lotus. (enfoncements, défauts de fonte). H. 17 cm

Estim. 100/200 €



84
NEPAL et Tibet Début XXe siècle

Bol en os paré de plaque d'argent ??? décorées au repoussé de frises de noeuds d'infinis et de dragons passant. (accidents). Diam. 12,5 cm

On y joint un nimbe en cuivre repoussé orné d'une tête de

Estim. 200/300 €



86
TIBET XXe siècle

Coiffe 'perak' décoré de perles, de broderies, de passementeries et de pièces de monnaie chinoises. L. 107 cm

Elles sont portées lors des fêtes, mariages et cérémonies, et signalent le statut social, la richesse et l'identité régionale.

Estim. 150/200 €



88
INDONESIE Majapahit, XIIIe/XVIe siècle

Sculpture en pierre volcanique d'un Nandi anthropomorphe assis en *vajrasana*. (cassée et recollée, manques). H. 33 cm

Provenance: vente Christian De Quay, 24 septembre 1992, Paris, Drouot, lot 188, couverture du catalogue

Estim. 800/1000 €



85
TIBET XXe siècle

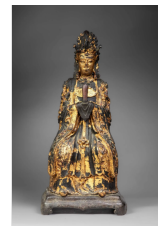
Statuette en bronze de bouddha nimbé assis à l'européenne sur un siège orné de brocarts. H. 13,2 cm

Estim. 100/150 €



87
CHINE Fin XIXe siècle
Statue en bois laqué et sculpté d'une Guanyin, debout dans une position déhanchée, tenant un pan de son vêtement dans sa main droite et un rouleau dans sa main gauche. La robe ornée de vagues. (gerces, sauts de laque, accidents et manques). Haut. 74 cm

Estim. 600/800 €



89
CHINE Dynastie MING (1368 - 1644), XVIIIE SIECLE
Grande statue en bronze à traces de laque or et rouge de la divinité taoïste Bixia Yuanjun (La Souveraine Primordiale des Nuages Colorés de l'Aube) assise sur un trône et vêtue d'une robe ornée d'un dragon sur chaque épaule, tenant dans ses mains une tablette. Sa coiffe est

Estim. 8000/10000 €



90

CHINE Dynastie MING (1368 - 1644)

Grande statue de Guanyin couronnée en bronze assise sur un lotus, vêtue d'une robe parée de passementerie. (défauts de fonte, petits accidents). H. 43 cm

Estim. 3000/4000 €



92

JAPON Epoque MEIJI (1868 - 1912)

Coffret à tabac (*tobako bon*) ouvrant par deux tiroirs sur le côté et un couvercle sur le dessus, à décor laqué rouge et or sur fond noir de lotus émergeant des eaux et *môn*. (usures de la laque, manque des éléments du nécessaire). Dim. 15,5 x 11 x 20 cm

Estim. 150/200 €



91

JAPON Epoque MEIJI (1868 - 1912)

Grand *butsudan* en bois laqué noir, ouvrant par deux portes aux ferrures de cuivre dorée en forme de cuirs découpés et rinceaux, ouvrant sur un ensemble de trente-six statuettes de divinités et moine en bois sculpté et doré sur des socles numérotés. Daté du premier

Estim. 1500/2000 €