

ANTENOR AUCTION

03/02/2026



93

CHINE XVIII^e siècle
Légumier couvert en porcelaine à décor en bleu sous couverte de pivoines et rochers percés surmonté d'une frise de losanges, la prise en bouton de lotus. (Fêlure traversante sur la panse)
H: 20 x D: 28 cm

Estim. 300/500 €



95

JAPON, Imari Epoque EDO (1603 - 1868), XVIII^e siècle
Plat rond en porcelaine à décor en bleu sous couverte et émaux rouge de fer et or dit Imari d'un paysage lacustre dans un médaillon central, la chute ornée de médaillons de paysage alternant avec des rinceaux de pivoines.
D: 45 cm

Estim. 600/900 €



147

CHINE XVII^e siècle
Pot balustre couvert en porcelaine à décor en bleu sous couverte d'oiseaux posés dans les bambous, pommier en fleurs, prunier et insectes, surmontés d'une frise de rinceaux végétaux.
H: 33 cm
(restaurations, couvercle rapporté)

Estim. 400/600 €



94

JAPON Epoque MEIJI (1868 - 1912)
Grand plat en porcelaine émaillée polychrome et or à décor de panneaux alternant dignitaires et femmes de cour et hibiscus et prunier sur fond de fleurs de prunier et bambous.
D: 63,5 cm

Estim. 500/800 €



146

JAPON Epoque EDO (1603 - 1868), XVIII^e siècle
Grande potiche balustre couverte en porcelaine à décor en bleu sous couverte et émaux rouge de fer et or dit Imari de cerisier en fleur encadré de frises de palmettes de fleurs et oiseaux (iris, caille dans les chrysanthèmes), le col à décor de rinceaux de pivoines, le

Estim. 800/1000 €



148

CHINE Epoque KANGXI (1662 - 1722)
Bol de forme dite 'klapmut' en porcelaine à décor en bleu sous couverte de femmes et enfants dans un jardin, le revers de la lèvre ornée d'objets de bon augure, l'intérieur à décor de pêches dans des réserves sur fond de croisillons. Au revers, la marque de Kangxi.

Estim. 100/150 €



149

JAPON Epoque EDO (1603 - 1868), XIXe siècle

Petit plateau carré à décor en laque fundame à décor en hira maki-e de laque or et kirigane d'un paysage de pavillons au bord de l'eau, la chute à décor de motif kikko. (Un pied manquant, usures, petites égrenures au rebord)

H: 17,2 x L: 17,2 cm

Estim. 150/200 €



151

CHINE XIXe siècle

Ensemble de trois flacons tabatières en porcelaine, une tubulaire à décor de deux enfants, une de forme meiping à décor de pêcheur et une tubulaire à décor de poules et coq, marque apocryphe de Kangxi.

Bouchons en verre et résine

Estim. 300/400 €



153

CHINE XVIIIe siècle

Ensemble en porcelaine émaillée polychrome et or comprenant une tasse à décor de chrysanthèmes et rochers percés (H: 7,5 cm), une sous tasse à décor de papillon et pétales de fleurs (usures) et un sorbet (H: 3,7 cm) et sa sous tasse à décor moulé de pétales de citron digité, pivoines et chrysanthèmes.

Estim. 120/150 €



150

CHINE XVIIIe/XIXe siècle

Flacon tabatière balustre en verre overlay rouge sur fond bullé d'un chilong grimpant flanqué de deux masques de lion supportant des anneaux formant anses. Bouchon en jadéite. On y joint deux flacons tabatières en verre overlay aubergine, l'un tubulaire orné d'un phénix, l'autre à épaules tombantes orné d'un

Estim. 300/500 €



152

CHINE XVIIIe siècle

Grand bol en porcelaine émaillée polychrome de la famille rose et or de vase fleuri, coupe des trois abondances, pivoines et branches de melons.

H: 10 x D: 23,5 cm
(2 fêlures et éclats)

Estim. 80/100 €



154

CHINE XVIIIe siècle

Paire de tasses et sous tasses en porcelaine à décor moulé de pétales de fleurs et émaillé rouge et or de papillons en vol, branches de lotus, chrysanthèmes et pivoines. (Usures)

D soucoupes: 13,2 cm

Estim. 80/100 €



155

CHINE Epoque KANGXI (1662 - 1722)

Ensemble en porcelaine à décor en bleu sous couverte et émaux rouges et or dit Imari comprenant une verseuse de pivoinies et branches de prunier (accidentée et fêlures), H: 11 cm, un sorbet à décor d'une jardinière et une soucoupe à décor de coq et poules et amarantes crêtes de

Estim. 60/80 €



156

CHINE Epoque KANGXI (1662 - 1722)

Verseuse en porcelaine à décor émaillé rouge de fer et or de branches de pruniers en fleurs, le rebord orné d'une frise de lingzhi.

H: 10,5 cm

(anse restaurée, fêlure en étoile)

Estim. 80/100 €



157

CHINE Epoque YONGZHENG (1723 - 1735)

Chocolatière en porcelaine émaillée polychrome de la famille rose d'un jeune homme enjambant un mur pour rendre visite à deux femmes de cour dans un jardin. (Egrenures) H: 18 cm

Estim. 300/500 €



158

CHINE Epoque QIANLONG (1736 - 1795)

Paire de vases balustres côtelés couverts à décor émaillé polychrome de la famille rose de prunier en fleur et pivoinies, l'épaule orné de lotus et citrons digités. (Egrenures et petits éclats)

H: 31 cm

Estim. 300/400 €



159

JAPON, Fours de Kutani Epoque MEIJI (1868 - 1912)

Boîte ronde couverte en porcelaine à décor émaillé polychrome et or de bambou sacré (*nanten*), le rebord du couvercle orné de shippo, le haut de la panse à décor de losanges et fleurs, l'intérieur à décor de moineaux. Au revers, la marque Kutani.

Estim. 60/80 €



160

CHINE XVIIIe siècle

Verseuse en porcelaine émaillée polychrome de la famille rose d'un phénix en vol, l'anse et le bec verseur en forme de phénix. La prise du couvercle en forme de pêche.

H: 12 cm (éclat à l'intérieur du couvercle, sauts d'émaux)

Estim. 300/500 €



161

CHINE XVIIIe siècle

Ensemble en porcelaine à fond émaillé capucin comprenant un pot à lait à décor en bleu sous couverte et émaux rouge de fer et or de pivoines en fleurs (sautes d'émaux), une verseuse à décor émaillé rouge de fer et or de pivoines et un pot couvert émaillé polychrome de la famille rose de feuilles et fleurs de lotus.

Estim. 150/200 €



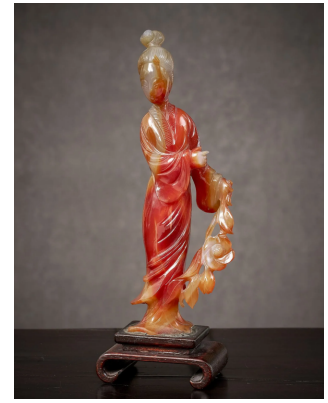
163

CHINE XXe siècle

Paire de phénix en jade (néphrite) vert épinard, debout sur des rochers.

H: 31 cm Socles en bois.

Estim. 200/300 €



165

CHINE XXe siècle

Groupe en cornaline, femme debout tenant une branche fleurie.

H: 18,5 cm Socle en bois.

Estim. 80/100 €



162

CHINE XXe siècle

Paire de paons en porcelaine blanche, les crêtes émaillées rouges, les pattes ocre, debout sur des rochers émaillés bruns.

(Usures)

H: 23 cm

Estim. 150/200 €



164

CHINE XXe siècle

Groupe en quartz rose, femme debout accompagnée de deux enfants. H. Socle en bois.

Estim. 80/100 €



166

CHINE XXe siècle

Petit vase balustre couvert en jade (néphrite) céladon sculpté en haut relief de deux branches de pivoines. (Couvercle rapporté, éclats)

H: 14,5 cm

Estim. 150/200 €



167

CHINE XXe siècle

Groupe en fluorine, Immortelle sur un cheval tenant un pipa. (tête recollée) H: 17 cm Socle en bois

Estim. 100/120 €



169

CHINE Epoque KANGXI (1662 - 1722)

Deux assiettes en porcelaine à décor en bleu sous couverte et émaux rouges et or dit Imari à décor de pivoines, chrysanthèmes et haies, la chute ornée de croisillons, l'aile à décor de branches de pivoines et lys. D: 22,5 cm

Estim. 150/200 €



171

CHINE XIXe siècle

Paire de bols en porcelaine émaillée polychrome dans le style de la famille rose à décor de sujets mobiliers, piles de livres, pierres sonores. Au revers, marques apocryphes de Chenghua. H: 8 x D: 20 cm

Estim. 150/200 €



168

HONG KONG XXe siècle

Groupe en porcelaine blanche dans le style des fours de Dehua, Guanyin assise sur un lotus, les mains croisées dans le giron. H: 32 cm

Estim. 100/150 €



170

CHINE Epoque QIANLONG (1736 - 1795)

Deux assiettes en porcelaine à décor en bleu sous couverte, l'une à décor de pivoines, l'aile ornée de pivoines et melons, l'autre à décor de pivoines, bambous et haie, l'aile ornée de branches de pivoines. (Egrenures) D: 23 et 26 cm

Estim. 80/100 €



172

CHINE, Compagnie des Indes Epoque QIANLONG (1736 - 1795)

Partie de service en porcelaine émaillée polychrome et or de la famille rose à décor de paons, pivoines et rochers percés, comprenant:

- Une soupière couverte H: 18 x L: 30 x P: 22 cm
- Une coupe D: 23 cm

Estim. 1200/1500 €



173

CHINE, Compagnie des Indes
Epoque YONGZHENG (1723 -
1735)

Partie de service en porcelaine
émaillée polychrome et or de la
famille rose à décor de panier
fleuris de pivoines, la chute
ornée de réserves de fleurs sur
fond de croisillons, l'aile à décor
des trois abondances (citron
digité, pêche et grenade)

Estim. 600/800 €



174

CHINE XIXe siècle

Deux pique-cierges en
porcelaine à décor en bleu sous
couverte de dragons en vol
pourchassant la perle flammée
parmi les nuées, la partie
supérieure ornée d'objets de bon
augure.

H: 23 cm

Estim. 300/500 €