

BOISGIRARD - ANTONINI
NICE

12/10/2023



2
JAPON, Fours de Sumidagawa
Début XXe siècle

Verseuse en grès émaillé polychrome à décor appliqué de deux rakan assis, l'un tenant un bol, l'autre un sceptre nioi sur fond cannelé rouge, le col et une partie de l'anse à décor de coulures brunes et vertes, marque 'fuji'. (usures) H.?

Estim. 150/200 €



41
JAPON Début XXe siècle

Veste sans manches (*jinbaori*) en feutre orange orné du môn au papillon *Maru ni ageha no cho* rappelant celui du clan des Taira, le revers en soie tissée aux fils polychromes soie de dragons parmi les nuées. (Usures, déchirures) H.?

Estim. 200/300 €



44

Boite (*yoro bitsu*) recouverte de tissu aux môn au papillon rappelant celui du clan Taira

Estim. 500/600 €



40
JAPON Début XXe siècle

Okimono en bois, Shoki debout, tenant un pan du noeud de son vêtement, les yeux exorbités, la bouche ouverte. (usures) H. 51 ,5 cm

Estim. 100/150 €



43
JAPON XIXe siècle
Iyozane nuinobe do en fer laqué noir et cuir, laçage sugake bleu, kusazuri à cinq lamelles lacées bleu. (Sauts de laque, usures)

Estim. 600/800 €



46

Utagawa Hiroshige (1797 - 1858)
Oban yoko-e de la série "Tokaido gojusan tsugi no uchi", les cinquante-trois stations du Tokaido, planche 19 "Eijiri, Miho enbô", Eijiri : Vue sur Miho, signée Hiroshige ga, publiée par Takenouchi Magohachi, vers 1833-34. (encadrée sous verre, tâches, pliures)

Estim. 150T/300 €



48

Utagawa Kuniyoshi (1797-1861)
Deux oban Tate-e:
- *Sangoku ken o sono mama ni hitori keiko*, Apprentissage en autodidacte du jeu de ken des trois pays, l'acteur Nakamura Utaemon IV jouant du shamisen. Signé Ichiyûsai Kuniyoshi ga. (coupée en partie supérieure, pliures, trou) Dim.

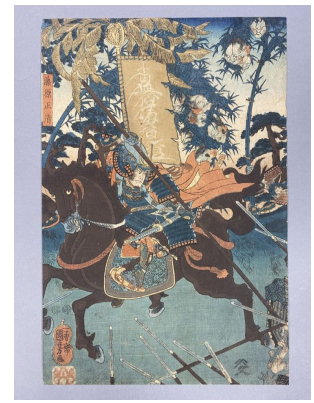
Estim. 300/400 €



51

Utagawa Hiroshige (1797 - 1858)
Oban Tate-e de la série "Rokujûyoshû meisho zue", les vues célèbres des 60 provinces, planche 39 "Tajima, Iwaidani, Iwayakannon", Province de Tajima: la grotte de Kannon dans la vallée d'Iwai, signée Hiroshige hitsu, publiée par Koshimuraya Heisuke, vers 1853. (encadrée)

Estim. 300/500 €



54

Utagawa Kuniyoshi (1797-1861)
Triptyque, oban Tate-e, *Shizu-gamine kassen no zu*, Image de la bataille de Shizugamine. Signé Ichiyusai Kuniyoshi ga, éditeur Yamamoto-ya Heikichi. (pliures, rousseurs, planche de droite coupée en partie haute) Dim.

Estim. 400/500 €



50

Utagawa Kunisada I (Toyokuni III) (1786-1864)
Trois oban Tate-e:
- de la série *Jûnika tsuki no uchi*, les douze mois, planche *Hazuki*, le huitième mois. Signé Toyokuni ga, éditeur Minatoya Kohei. Dim.
- portraits d'acteurs. Signé Toyokuni ga, éditeur Horaido. Dim.

Estim. 400/500 €



53

Utagawa Hiroshige (1797-1858)
Oban Tate-e de la série *Edo Murasaki meisho Genji*, Vues célèbres à Edo et dans le Genji de Murasaki, planche *Mitate Akashi, Takanawa no yuzuki*, parodie du chapitre Akashi, lune du soir à Takanawa. Signé Hiroshige ga, éditeur Ibaya Kyûbei, cachet de censeur

Estim. 400/500 €



55

Keisai Eisen (1790-1848)
Oban Tate-e, de la série *Tosei kuruwa fuzoku*, Coutumes modernes du quartier des plaisirs, planche *Hinaogi* de la *Daikokuya*. Signé Eisen ga, éditeur Shôeidô, Eisendô, cachet de censeur *kiwame*. (rousseurs) Dim.

Estim. 150/200 €



59

Utagawa Hiroshige (1797-1858)
Oban Tate-e d'une série non tirée
appelée *Uo-zukushi*, Diverses
variétés de poissons, planche
Kochi, nasu, platycéphale et
aubergine Signé Ichiryûsai
Hiroshige ga. (petits trous,
rousseurs, taches) Dim.

Estim. 500/600 €



62

Toyohara Chikanobu (1838
-1912)
Quatre oban Tate-e, de la série
Shin bijin, vraies beautés,
portraits de femmes, l'une tenant
des ciseaux, une autre une
raquette, une troisième des
livres. Signés Yôshû Chikanobu
et datés Meiji 30 (1897). Dim.

Estim. 200/300 €



66

Toyohara Chikanobu (1838
-1912)
Deux oban Tate-e:
- de la série *Setsugekka*, Neige,
lune et fleur, planche jeune
homme tenant une lanterne
durant un matsuri. Signé Yôshu
chikanobu et daté Meiji 32
(1899). (petits trous, tâches)
Dim.

Estim. 150/200 €



60

Utagawa Hiroshige (1797 - 1858)
Oban yoko-e de la série
"Tokaido gojusan tsugi no uchi",
les cinquante-trois stations du
Tokaido, planche 36 "Goyu,
tabibito tomeru onna", Goyu,
femmes arrêtant des voyageurs,
signée Hiroshige ga, publiée par
Takenouchi Magohachi, vers
1833-34. (encadrée sous verre,

Estim. 150T/200 €



63

Tsukioka Yoshitoshi (1839-1892)
Oban Tate-e de la série *Kaidai
hyakusen so*, Cent soldats
sélectionnés par Yoshitoshi,
planche Mori Rikimaru. Signé
Ikkasai Yoshitoshi hitsu. (pliures)
Dim.

On y joint un chuban par
Sadafusa et un oban, portrait

Estim. 200/300 €



67

Album comprenant :
Utagawa Kunisada I (Toyokuni
III) (1786-1864)
Six triptyques, oban Tate-e:
- deux triptyques, courtisanes et
leur kamuro. Signé Kunisada ga.
Dim. chaque planche
- courtisanes sur des bateaux de
plaisir. Signé Kochoro Kunisada
ga et kunisada ga. Dim. chaque

Estim. 2000/3000 €



68

Ensemble comprenant :
 Toyohara Kunichika (1835-1900)
 Deux triptyques, oban Tate-e:
 - les acteurs Ichikawa Sadanji, Bando Hikosaburo, Nakamura Fukusuke et Ichikawa Danjuro. Signé Toyohara Kunichika hitsu. Dim. chaque
 - les acteurs Nakamura Shikan,
 Estim. 200/300 €



71

Toyohara Kunichika (1835-1900)
 Deux triptyques, oban Tate-e:
 - les acteurs Kataoka Ichizo, Ohtani Bato et Onoe Kikugoro dans la pièce "Toyama-jo Yukidoke no Kiyomizu". Signé Toyohara Kunichika hitsu. Dim. chaque.
 - les acteurs Ichikawa Danjuro,
 Estim. 100/150 €



74

JAPON et Chine
 Ensemble de quinze pages d'albums, dont sept pages du *Qingding yuan Cheng Hua Shilüe bu tu (juan yi)*, un aperçu bref des affaires de Yuan Chenghua. (Rousseurs) Dim.

Estim. 80/100 €



69

Ensemble comprenant:
 - Nakayama Sugakudo (act. 1850-1860)
 Oban Tate-e de la série *Ikiutsushi shijûhachi taka*, quarante-huit faucons représentés avec exactitude, planche *Shiratsubame, yanagibara*, moineau blanc et saule rose. Signé Sûgakudô shujin, éditeur
 Estim. 300/400 €



73

CHINE et Japon
 Ensemble de dix-sept dessins, estampes et reproduction par divers artistes.

Estim. 60/80 €



205

CHINE XVIIIe siècle
 Important plat circulaire en porcelaine à décor en bleu sous couverte d'un médaillon central de fleurs de lotus, la chute ornée de rinceaux de lotus épanouis, le rebord à décor d'une frise de ruyi alternant avec des pendeloques. Le revers orné de chauve-souris en vol au-dessus de flots déchaînés. (trois fêlures dont

Estim. 2000/4000 €



207

CHINE XVIIIe siècle
Plat circulaire en porcelaine à décor en bleu sous couverte d'un buisson de pivoine en fleurs et papillon, l'aile ornée de rinceaux de lotus, le revers à décor de rinceaux de pivoines. (petites égrenures au rebord, fêlures dans l'émail, défauts de cuisson)
Diam. 36 cm

Estim. 1500/2000 €



231

CHINE Fin XIXe siècle
Deux tulipiers pouvant former paire en porcelaine émaillée polychrome dans le style de la famille verte, le pied polylobé et la partie inférieure de la panse à décor de lettrés et serviteurs dans un jardin, la partie supérieure ornée de fleurs et papillons. (éclats, un col restauré) H. 31 cm

Estim. 600/800 €



236

CHINE Vers 1900
Grand vase en porcelaine à décor en bleu de cobalt sous couverte, Xiwangmu tenant un panier fleuri accompagné d'une servante tenant un vase et lion bouddhique sous un pin, l'épaule à décor d'une frise de chauve-souris et nuages, le col orné d'une frise de feuilles de bananier et flanqué de deux

Estim. 400/500 €



219

CHINE Fin XIXe siècle
Vase à panse basse en porcelaine à couverte craquelée vert pâle et coulures rouges. (col coupé, fond percé) H. 26 cm
Monté en bronze doré.

L'état de la porcelaine sous la monture n'est pas garanti.

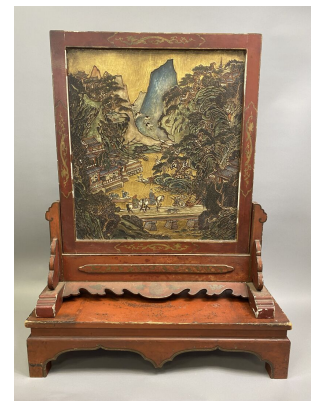
Estim. 300/400 €



234

CHINE XIXe siècle
Deux statuette en bois à traces de polychromes représentant des divinités taoïstes assises, portant de hautes coiffes, les mains jointes, l'air sévère. (tablettes manquantes, gerces, accidents) H.37 cm

Estim. 400/600 €



238

CHINE XXe siècle
Ecran de table en bois laqué rouge et or composé d'un panneau en laque polychrome dite laque de Coromandel à décor de lettrés à cheval traversant un pont sur fond de paysage montagneux, rivière et pavillons, reposant sur un socle rectangulaire en bois laqué

Estim. 300/400 €



239

CHINE Moderne

Groupe en grès à couverte polychrome, Guandi sur son cheval, les pattes avant cabrées, tenant une hallebarde (manquante, manques, petits éclats). H. 60 cm

Estim. 100/150 €



265

CHINE Fin XIXe siècle

Jupe (mamianqun) en soie violette damassée de bambous et branches fleuries à décor teint en réserve d'oiseau parmi les pivoines et papillon en vol. La doublure en soie bleue turquoise.

Estim. 200/300 €



269

CHINE XIXe siècle

Robe *jifu* en kesi bleu à décor de dragons pourchassant la perle sacrée parmi les nuages, chauves-souris et huit emblèmes bouddhiques (bajixiang) au-dessus d'une bande de lishui et de pics sacrés. (déchirures) H.

Estim. 2000/3000 €



246

Wang Gai (1677-1705), *Qing zai tang lan pu*, Recueil moderne des orchidées, deuxième volume. Dim.

Estim. 30/50 €



268

CHINE XIXe siècle

Robe (*jifu*) en soie bleue brodée aux fils argentés de dragons pourchassant la perle flammée parmi les nuages, les huit emblèmes bouddhiques (bajixian) et les caractères 'shou' (longévité) au-dessus d'une bande de lishui et de pics sacrés.

Estim. 1000/1500 €

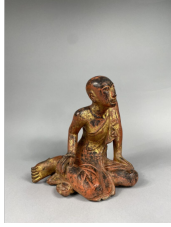


299

BIRMANIE XXe siècle

Groupe en bois à traces de polychromie, attendant assis, la main droite sur le genou, la main gauche tenant probablement une lance (manquante). (gerces, manques) Dim. 47 x 28 x 21 cm

Estim. 200/300 €



302

THAÏLANDE XXe siècle

Groupe en bois à traces de laque or et incrustations de miroir, moine assis, dans une attitude d'écoute, l'arrière de son vêtement monastique formant de large plis. (gerces, manques de miroir) Dim. 29 x 18 x 29 cm

Estim. 400/600 €



373

VIETNAM XIXe siècle

Statuette en bois à traces de laque or, Guanyin assise en lalitasana sur un rocher, les bras croisés, la main droite tenant un ruyi, un vase posé près d'elle. (gerces, sauts de laque, manques) H.26,5 cm

Estim. 400/600 €



349

VIETNAM période Tu Duc (1847 -1883)

Pierre à encre en forme de cloche à décor de registres horizontaux alternant palmettes, caractères 'shou' (longévitité) et , frises de citrons digités et perle flammée et frise de grecques. Le socle en bois portant la marque 'Tu duc nien tao'. Dim.

Estim. 1200/1500 €



395

CHINE Fin XIXe siècle

Table basse rectangulaire en bois, la ceinture et les pieds sculptés d'enroulements stylisés alternant avec des fleurs. Dim. 27 x 62 x 38 cm

Estim. 300/400 €