

**SOPHIE RENARD**

**Brasles**

**21/06/2023**



**1**  
JAPON Epoque MEIJI (1868 - 1912)  
Manche d'ombrelle en bambou surmonté d'un netsuke en dent de morse, karako avec un kaki. (Gerces). H. netsuke 3,2 cm. H. totale 21 cm

Estim. 150/200 €



**3**  
JAPON Epoque EDO (1603 - 1868), XIXe siècle  
Hako netsuke en bois, découvrant une scène découvrant un daimyo assis à l'intérieur accompagné de serviteurs, un masque d'Okina posé dessus. Non signé. Dim. 3,6 x 3,1 x 2,2 cm

Estim. 300/400 €



**5**  
JAPON Epoque EDO (1603 - 1868), XIXe siècle  
Netsuke en bois, masque de Hannya. Signé Hidetsugu. (Éclat). H. 6 cm

Estim. 80/100 €



**2**  
CHINE XIXe siècle  
Statuette de Guanyin en bois debout sur un socle sculpté d'un lotus, croisant les mains et tenant un rosaire. (Petits éclats et gerces). H. 29 cm

Ancien numéro de vente 242

Estim. 500/600 €



**4**  
JAPON Epoque MEIJI (1868 - 1912)  
Okimono en grès émaillé céladon, tenant un grand pinceau. (Egrenures). H. 10 cm

Estim. 50/60 €



**6**  
JAPON Epoque EDO (1603 - 1868), XIXe siècle  
Netsuke en bois, groupe d'escargots accolés. Signé Hideharu. H. 4,2 cm

Estim. 600/800 €



**7**  
JAPON Epoque MEIJI (1868 - 1912)  
Netsuke en bois, rat en boule.  
Les yeux incrustés de corne brune. Signé Masanao (Yamada). (Gerces). H. 3,2 cm.

Estim. 150/200 €



**9**  
JAPON Epoque EDO (1603 - 1868), XVIIIe siècle  
Mokko gata en fer à décor ciselé et incrusté en hira zogan de cuivre doré d'un grand Hotei indiquant le chemin à un pèlerin tirant son éventail. Non signée. H. 10,4 cm

Ancien numéro de vente 534.

Estim. 200/300 €



**11**  
JAPON, Fours de Satsuma  
Epoque MEIJI (1868 - 1912)  
Brûle-parfum tripode en faïence de Satsuma émaillée polychrome et or de mûn et fleurs de paulownia. Les pieds en forme de feuilles de chêne. Signé Seiyun. Couvercle en shibuichi ajouré. H. 6 cm

Ancien numéro de catalogue 363

Estim. 150/200 €



**8**  
CHINE Vers 1900  
Bol en métal incrusté de quatre médaillons ronds d'un extrait d'un poème de Li Qi de la dynastie Tang sur fond de pivoines dans leur feuillage. Diam. 8,5 cm.

On y joint un rond de serviette en bambou laqué or de feuilles. Japon, 1900. (Gerces). Diam. 3,5

Estim. 80/100 €



**10**  
JAPON Epoque EDO (1603 - 1868), XIXe siècle  
Kogai en fer à décor en hira zogan de cuivre et cuivre doré d'un escargot parmi les bambous. (Usures). L. 15,5 cm.

Ancien numéro de vente 235

Estim. 50/60 €



**12**  
Ryuryukyo Shinsai (1764?–1820)  
Surimono, shikishiban, crapaud marchant. Signé Shinsai et sceau. (Taches) Dim. 13,6 x 18 cm

Estim. 80/100 €



**13**

JAPON Epoque EDO (1603 - 1868), XIXe siècle

Encre sur papier, cheval au galop. (Taches, pliures, jauni)

Dim. 30,3 x 42 cm

Estim. 80/100 €



**15**

Ohara Koson (1877-1945)

Oban Tate-e, oies en vol. Signé

Shoson et cachet Shoson,

cachet d'éditeur de Watanabe

Shozaburo. Dim. 38,5 x 26 cm

Estim. 200/300 €



**17**

Hasui Kawase (1883-1957)

Oban yoko-e, Neige sur le

sanctuaire Kansanomiya sur le

lac Tazawa, daté showa 2

(1927). Signé Hasui et cachet

Kawase, cachet d'éditeur de

Watanabe Shozaburo. (Taches).

Dim. 26,2 x 38,5 cm

Estim. 800/1000 €



**14**

Uehara Konen (1877-1940)

Oban Tate-e, *Dotonburi*. Signé du

cachet Konen, daté Showa 3

(1928), cachet d'éditeur de

Watanabe Shozaburo. Dim. 38,9

x 25,8 cm

Estim. 500/600 €



**16**

Ohara Koson (1877-1945)

Oban Tate-e, Cacatoès sur une

branche de grenadier, le

plumage de l'oiseau légèrement

embossé. Signé Shoson et

cachet Shoson, cachet d'éditeur

de Watanabe Shozaburo.

(Petites pliures aux coins) Dim.

38,7 x 28,2 cm

Estim. 400/500 €



**18**

Hasui Kawase (1883-1957)

Oban Tate-e, Le temple *Kiyomizu*

à *Ueno*. Signé Hasui et cachet

Kawase, daté Showa 3 (1928),

cachet d'éditeur de Watanabe

Shozaburo. (Petite tache au coin

inférieur droit) Dim. 38,8 x 26 cm

Estim. 800/1000 €



19

Hasui Kawase (1883-1957)  
Oban Tate-e de la série *Tabi miyage dai sanshû*, Souvenirs de voyage III, planche *Akita Hachirogata*, la crique de Hachirogata dans la préfecture d'Akita. Signé Hasui et cachet Kawase, daté Showa 2 (1927), cachet d'éditeur de Watanabe Shozaburo. (Gondolée et pliée)

Estim. 600/800 €



21

Hasui Kawase (1883 -1957)  
Oban Tate-e, de la série *Tokyo Nijukei*, Vingt vues de Tokyo, planche *Asakusa Kannon no yukibare*, Eclaircie après la neige au temple de Kannon à Asakusa. Signé Hasui et cachet, éditeur Watanabe Shozaburo, cachet Watanabe, daté Taisho 15 (1926). Dim. 38,7 x 26,1 cm

Estim. 1000/1500 €



23

Hasui Kawase (1883-1957)  
Oban Tate-e de la série *Tôkyô nijûkei*, Les vingt vues de Tokyo, planche *Senzoku-ike*, le lac Senzoku, daté Showa 3 (1928), signé Hasui et cachet Kawase, éditeur Watanabe Shozaburo. (petit trou dans la marge) Dim. 39 x 26,3 cm

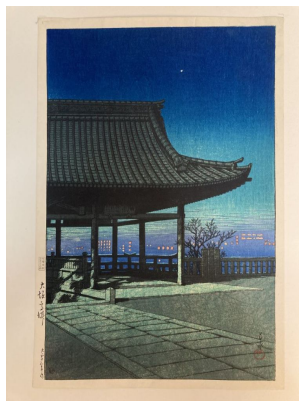
Estim. 1500/2000 €



20

Hasui Kawase (1883-1957)  
Oban Tate-e de la série *Tôkyô nijûkei*, Les vingt vues de Tokyo, planche *Kanda Myôjin keidai*, Le domaine du temple Kanda Myôjin. Signé Hasui et cachet Kawase, cachet d'éditeur de Watanabe Shozaburo et daté Taisho 15 (1926). Dim. 38,7 x 26,4 cm

Estim. 800/1000 €



22

Hasui Kawase (1883 -1957)  
Oban Tate-e, de la série *Tabi miyage dai sanshu*, Souvenirs de voyage III, *Osaka takatsu*, vue depuis Takatsu à Osaka. Signé Hasui et sceau, daté Taisho 13 (1924), cachets d'éditeur Watanabe Shozaburo. Dim. 36,4 x 23,7 cm

Estim. 2000/3000 €



24

Hasui Kawase (1883-1957)  
Oban Tate-e de la série *Tokyo Nijukei*, Vingt vues de Tokyo, planche *Shiba Zôjôji*, Le temple Zojoji à Shiba sous la neige. Signé Hasui et cachet, éditeur Watanabe Shozaburo, sceau Watanabe, daté Taisho 14 (1925). Dim. 38,5 x 26,1 cm

Estim. 1500/2000 €



25

Utagawa Toyokuni (Toyokuni I) (1769-1825)  
Deux oban Tate-e:  
- de la série *Musume shichi henge no uchi*, Femmes effectuant la danse des sept transformations, planche Pont de pierre (*ishibashi*), l'acteur Iwano dansant le shakkyo. Signé Toyokuni ga, éditeur

Estim. 100/150 €



27

Kitagawa Utamaro (1753? -1806):  
Oban Tate-e, de la série *Seiro niwaka*, Festival Niwaka des maisons vertes, couple. Signé Utamaro hitsu, éditeur Yamashiroya Toemon. (Petits trous de ver). Dim. 34 x 22,2 cm

Estim. 500/600 €



29

Kitagawa Utamaro (1753? -1806)  
Oban Tate-e, de la série *Bijin ichidai gojusan tsugi*, Cinquante-trois stations de la vie d'une beauté, station 23 : *Fujieda*, couple, l'homme un palanquin sur l'épaule, la femme vêtue d'un kimono à coquillages. Non signée. Cachet de collectionneur

Estim. 300/500 €



26

Long surimono replié, cortège d'un daimyo, certaines parties embossées argent. (Une page de titre collée, replié, collé) Dim. 29,2 x 37,2 cm

Estim. 100/150 €



28

Kikugawa Eizan (1787- 1867)  
Oban Tate-e, de la série *Furyu bijin soroi*, Collection d'élégantes beautés, deux courtisanes lisant des albums. Signé Eizan hitsu, éditeur Moriya Jibei, cachet de censeur *kiwame*. (Doublée, taches). Dim. 34,9 x 23,2 cm

Estim. 150/200 €



30

Kitagawa Utamaro (1753?-1806)  
Oban Tate-e, deuxième état de la série *Chushingura*, Les loyaux serviteurs, Acte 10: *Amakawaya Gihei Uchi no ba*, La maison d'Amakawaya Gihei. Signé Utamaro hitsu. (doublée) Dim. 36,6 x 23,9 cm

Estim. 400/500 €



31

Utagawa Kuniyoshi (1797-1861)  
Oban tate-e de la série *Hyakunin Isshu no uchi*, Cent poèmes par Cent poètes, planche *Fujiwara no Okikaze*. Signé Ichiyusai Kuniyoshi ga et cachet, éditeur Ehiko. (doublée) Dim. 37,7 x 25,3 cm

Estim. 200/300 €



33

JAPON XIXe siècle  
Ensemble de trois encres et couleurs sur papier, merle sur une branche, canard et étude de cheval, singe, chien et bélier. (rousseurs, déchirures, pliures) Dim. 30,9 x 44,7 cm ; 23 x 35,8 cm et 18,8 x 27,1 cm

Estim. 100/150 €



35

Deux *surimono shikishiban*:  
- un figurant deux hommes attendant. Dim. 19,5 x 17,5 cm  
- un figurant un chariot fleuri. (trous) Dim. 19 x 25 cm  
On y joint un hosoban, Ebisu et sa carpe sur un rocher. Non signé. (pliures) 22,3 x 8,4 cm

Estim. 80/100 €



32

Utagawa Kuniyoshi (1797-1861)  
Oban tate-e, partie de triptyque, provenant de la pièce de Kabuki *Onoe Kikugoro ichidai-banashi Go-ju-san*, l'acteur Onoe Kikugoro III dans le rôle de Tenjiku (Tokubei) Kanja. Signé Ichiyusai Kuniyoshi ga, éditeur Iseya Ichibei. (pliures, petites taches) Dim. 37 x 25,2 cm

Estim. 100/150 €



34

Estampe sur papier crépon, d'après Togaku (1854-1860), oban tate-e, partie de triptyque, Plantes, fleurs et oiseaux. Dim. 36,5 x 25,5 cm  
On y joint deux hosoban, retirages d'après Kiyonaga et Utamaro, jeune femme et éventail et deux femmes sous une ombrelles. Dim. 36,2 x 11,5

Estim. 20/30 €



36

Kitagawa Hidemaro (act. 1801 -1818)  
Chuban tate-e, Coq se regardant dans une mare. Signé Hidemaro ga. (doublée, pliure horizontale) Dim. 23 x 16,7 cm

Estim. 100/150 €



37

Hishikawa Sori (act. 1789 - 1818)  
Deux *surimono kokonotsugiri*, de la série *Shokunin sanjurokuba*, Trente-six poèmes par les artisans, jardinier taillant un bonsaï et polisseur de miroir. Signés Sori ga (Petits trous, taches, coupés). Dim. 12 x 17,5 cm

Estim. 80/100 €



38

Utagawa Kunisada (1786 - 1864)  
Surimono, shikishiban, Ichikawa Danjuro VII dans le rôle Konoshita Tokichi, Nakamura Daikichi jouant sa femme et Iwai Hanshiro V dans le rôle de Masago, dans la pièce *Yakko Yakko Edo no Hanayari*. Le bouddha et certains détails embossés or et argent. Signé

Estim. 300/500 €



39

CHINE Vers 1900  
Ensemble de trois carrés de mandarin, deux en kesi, tissé aux fils polychromes d'un paon au-dessus d'une bande de lishui, 3e rang civil; l'autre brodé aux fils polychromes d'un qilin parmi des nuages stylisés, 1e rang civil. Dim. 30,5x 30,5 cm (Usures, déchirures, manques)

Estim. 200/300 €



40

CHINE XIXe siècle  
Carré de mandarin en kesi, tissé aux fils polychromes et dorés d'un faisan perché sur un rocher au-dessus d'une bande de lishui, parmi des fleurs, fruits, chauve-souris et nuages stylisés, deuxième rang civil. Dim. 30 x 30,5 cm (usures, déchirures)

Estim. 300/400 €



41

CHINE XIXe siècle  
Ensemble de deux carrés de mandarin, l'un en kesi, tissé aux fils dorés sur soie bleu foncé d'une caille, 8e rang civil; l'autre brodé aux fils polychromes sur soie violet foncé d'un tchitrec de paradis, 9e rang civil. Dim. 29,5x 33,5 cm; 32 x 33 cm (Usures, déchirures)

Estim. 200/300 €



42

Ohara Koson (1878 - 1945)  
Oban Tate-e, trois pluviers sur un rocher sur la plage les vagues en contrebas, sous un croissant de lune. Signé Shoson et sceau, éditeur Watanabe Shozaburo, sceau Watanabe, Showa 1 (1926). Dim. 36,7 x 25,8 cm

Estim. 200/300 €



**43**  
 JAPON Epoque MEIJI (1868 - 1912)  
 Deux encres sur papier, représentant deux personnages, l'un agenouillé se tenant la tête par les mains, l'autre ouvrant une lettre; et deux hommes se faisant servir par trois femmes. (Taches, pliures, petits accidents). Dim. 47,2 x 28 cm et 35,5 x 48,6 cm

Estim. 100/150 €



**45**  
 JAPON Epoque MEIJI (1868 - 1912)  
 Pochoir (katagami) de forme rectangulaire, deux carpes nageant. (Petits accidents). Dim. 41,5 x 63,5 cm

Estim. 60/80 €



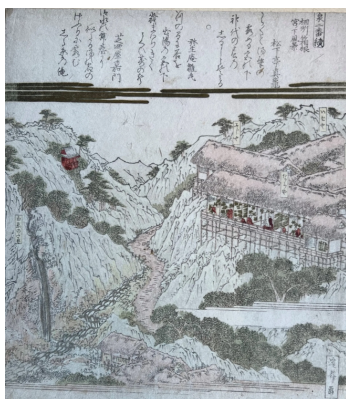
**47**  
 Ohara Koson (1877 -1945)  
 Surimono, shikishiban, singe assis parmi les pétales de cerisier portant un gilet regardant une abeille sur sa main. Signé Koson et cachet de l'artiste. (Taches) Dim. 24 x 25 cm  
 On y joint un surimono, shikishiban, ours et lapin s'apprêtant à faire voler un cerf-

Estim. 100/150 €



**44**  
 Utagawa Kuniyoshi (1797-1861)  
 Oban Tate-e, partie de diptyque, l'acteur Kataoka Gadō II s'inclinant devant le public lors du *kaomise*, daté 1853. Signé Ichiyusai Kuniyoshi ga et cachet, éditeur Yamamoto-ya Heikichi. (pliures, infimes rousseurs, couleurs passées) Dim. 37,2 x 25,4 cm

Estim. 100/150 €



**46**  
 Keisai Eisen (1790-1848)  
 Deux *shikishiban surimono*: - de la série *Onsen niban tsuzuki*, diptyque des sources chaudes, planche Les sources Miyanoshita de Hakone, province de Soshu, certains détails rehaussés d'or et argent. Signé Keisai ga. (doublée, trous de vers) Dim. 20,6 x 18,2 cm

Estim. 600/800 €



**48**  
 Kawamura Bunpō (1779-1821):  
*Bunpō gafu nihen*, manuel de peinture de Bunpo, deuxième série. Soixante-deux planches. "Préface signée Ichiuntei Masatoshi, cachets Masatoshi et Shiko, daté de Bunka (1811). Signé Bunpo, graveur Inue Jihei, éditeur Yoshida Shinbēi à Kyoto. Couverture en papier brun.

Estim. 200/300 €





49

Katsushika Hokusai (1760-1849): *Ehon kyōka yama mata yama*, livre des poésies des montagnes et montagnes, trois volumes reliés en un (complet). Editeurs Benbenkan Koryū (1756-1816), Ōharatei Sumikata et Tsutaya Jūzaburō(Kōshodō) à Edo. Daté de Kyowa 4 (1804). Cachet de collectionneur Javal. Couverture

Estim. 1000/1500 €



51

Kitagawa Utamaro (1753?-1806): *Seirō ehon nenjū gyōji*, Le livre d'images de Yoshiwara: les événements annuels, vol. 1 (sur 2). Editeur Kazusaya Chūsuke. Couverture et dos bleu embossé. (Trous de ver, taches). Dim. 22,7 x 16 cm

Estim. 1000/1500 €



53

Kitao Shigemasa (1739-1820): *Ehon musha waraji*, livre d'images des sandales des guerriers. Dix planches des deux volumes mélangées (incomplet). Daté de Tenmei 7 (1787). Couverture en papier gris imprimé d'un phénix en vol. (Taches). Dim. 25,7 x 18,8 cm

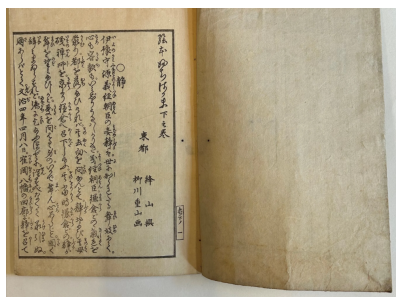
Estim. 300/400 €



50

Yudo Taihoku *Kukuri zumai*, recueil de poésies. Daté de Bunka 2 (1805). (Pliures, taches). Dim. 22 x 14,5 cm  
Couverture en brocart de soie vert rapportée

Estim. 150/200 €



52

Yanagawa Shigenobu II (Shigeyama) (actif 1830-1860): *Ehon fujibakama*, volume 2 (sur 2). Daté de 1836 (Tenpō 7), éditeur Izumiya Ichibei (Kanseidō), auteur Saeda Shigeru. Couverture et dos en papier blanc embossé de fleurs. (Taches, trous de vers). Dim. 22,7 x 16 cm

Estim. 300/400 €



54

Ooka Shunboku (1680-1765): *Gakō senran*, recueil de peintures, 4 volumes (sur 6) reliés en un seul. Daté de Genbun 5 (1740). (Taches, déchirures, annotations). Dim. 26 x 18 cm.

Estim. 300/400 €



55

Sakai Hōitsu (1761-1828): *Ōson gafu*, manuel de peintures, un volume (complet). Editeur Izumiya Shōjirō. Dos et couverture en papier jaune embossé. (Déchirures, taches, manque la page avec la date). Dim. 28 x 17,3 cm

Relié avec couverture rigide en

Estim. 150/200 €



57

Matsukawa Hanzan (1818-1882): *(Tenmangū goshinji) omukaebune ningyō zue*, Images des poupées sur le bateau de bienvenue pour le festival du temple Tenmangu. Un volume (complet). Auteur Akatsuki Kanenari (1793-1860), éditeur Naraya Shōbei, graveurs Morigaki Isaburō, Horikō Onozō

Estim. 200/300 €



59

*Tokaido, gomonji emiju goro*, concours de poésies en cinq caractères. Un volume (complet) en accordéon, aizuri-e, rehaussé, avec poèmes écrits à la main. Cachet de collectionneur Eugène Gillet. (Couverture rigide postérieure avec soie). Dim. 19 x 12,2 cm.

Estim. 400/600 €



56

Yashima Gakutei (1786?-1868): *Kyōka ryakuga sanjūrokkasen*, les esquisses des trente-six poètes immortels, un volume (complet). Editeurs Masamune Masa'atsu et Nogami Senritei, daté de Tenpo 2 (1831). Couverture et dos en papier rouge embossé à décor de caractères. Dim. 23 x 16 cm

Estim. 200/300 €



58

Watanabe Kazan (1793-1841): *Isso hyakutai*, cent peintures diverses. Un volume (complet). Editeur Zengakudo, daté de Meiji 17 (1884). Dim. 25,6 x 18,5 cm Couverture rigide en brocart de soie bleue postérieure

Estim. 100/150 €



60

Shitomi Kangetsu (1747-1797): *Onna Banzai Takara Bunko*, trésors de femmes pour dix mille ans de prospérité, un volume (complet). Signé Hōkyō Kangetsu, éditeur Kashiwaraya Seiyemon, daté de Tenpo 8 (1837). (Taches). Dim. 25 x 17,8 cm

Estim. 400/600 €



61

Katsushika Hokusai (1760 -1849)  
Deux surimono, kokonotsugiri embossés or, l'un de la série *Shogei sanjûroku*, Les trente-six arts assortis, cérémonie du thé , l'autre représentant une geisha et une vendeuse ambulante. Signé Gakyojin Hokusai ga. (Un coupé, doublés) Dim. 13 x 17,8 cm et 13 x 18 cm

Estim. 300/500 €



63

Katsushika Taito II (act.1810 -1853)  
Deux surimono, shikishiban, embossage or et argent femme tenant un cerf-volant orné du caractère "dragon". Signé Beika Dôjin Taito, et femme rinçant une coupe à saké. Signé Katsushika Taito. (Doublés, restaurations, taches) Dim.20,8 x

Estim. 150/200 €



65

Totoya Hokkei (1780 - 1850)  
Quatre surimono shikishiban, embossés or et argent :  
- de la série *Shoshikai bantsuzuki*, série pour le Cercle des Anciens, le poète Fujiwara no Teika.  
- de la série *Yanagi bantsuzuki*, série pour le Cercle Yanagi, *Yanagishima*, femme se tenant

Estim. 500/600 €



62

Ryûryûkyo Shinsai (1764?–1820)  
Deux shikishiban surimono :  
- Pins, grues, pruniers et bambous. Signé du cachet Shinsai. Poèmes par Hasansha Kaneichi et Kokinsha Eiga. Traces de pigments or et argent. (frottée par endroits, rousseurs)  
Dim. 21,5 x 19 cm  
- Carpe remontant les flots dans

Estim. 600/800 €



64

Katsukawa Shuntei (1762-1819)  
*Shikishiban surimono*, Le général chinois Chôhi (Chang Fei) à cheval sur un pont tenant une hallebarde, faisant fuir ses ennemis de sa terrible voix. Signé Shôkyûko Shuntei ga. Pigments argent. (Petites taches, doublée, trou de ver) Dim. 21,1 x 18,4 cm

Estim. 500/600 €



66

Totoya Hokkei (1780-1850)  
Deux *shikishiban surimono* de la série *Mogyu* (Meng Qiu), Personnages de l'histoire chinoise, planche le général *Mô Hô* (Mao Bao) et le stratège *Shibo* (Zi Fang/Zhang Liang). Signés Hokkei. Pigments or et argent. (rousseurs, doublées)  
Dim. 19,7 x 17,6 cm

Estim. 500/600 €



67

Totoya Hokkei (1780-1850)  
Trois *shikishiban surimono*:  
- de la série *Aouma no sechi*, La  
cérémonie de présentation des  
chevaux, Planche 2 d'une série  
de 3, Homme lavant le sabot  
d'un cheval. Signé Kiko Hokkei et  
cachet. (Doublée, manque en  
partie inférieure gauche, pliures)  
Dim. 20,1 x 18,5 cm

Estim. 200/300 €



69

Katsushika Hokusai (1760-1849)  
*Ehon wakan no homare*, Album  
des gloires de la Chine et du  
Japon, 1 tome, éditeur Suzuki  
Chuzo, daté kaei 3 (1850).  
(Taches). Dim. 21,4 x 14,3 cm

Relié avec couverture rigide en  
brocart de soie orangée.

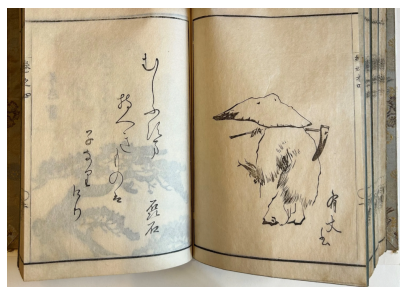
Estim. 600/800 €



71

*Nenga gafu*, album de souhaits  
de jour de l'an. Compilateur  
Seshodo Toko, daté de An'ei 5  
(1776). (Taches petits  
accidents). Dim. 27,1 x 18,5 cm  
Couverture rigide en brocart de  
soie rouge postérieure

Estim. 150/200 €



68

Cho Gessho (1772 -1832) et  
Kazaore Yujo (act.1790-1800)  
*Zoku Koya Bunko*, Suite de la  
bibliothèque Koya, anthologie de  
haiga (poèmes haiku illustrés  
simplement), 5 volumes  
(complet). Editeur Fugetsu  
Magosuke, Nagoya, Kansei 10  
(1798). Cachet de Louis Gonse.  
Dim. 27 x 18 cm

Estim. 400/500 €



70

Kitao Shigemasa (1739-1820) et  
Tani Sogai (1733-1823)  
*Haikai na no shiori*, Index des  
fleurs et oiseaux pour haikai,  
deux tomes, Editeur Izumiya  
Ichibei, Osaka, daté An'ei 10  
(1782). Cachet de Louise Gonse.  
Dim. 22,6 x 14,6 cm  
Relié avec couverture rigide en  
brocart de soie bleue

Estim. 150/200 €



72

Nishikawa Sukenobu (1671  
-1750):  
*Ehon sonare matsu*, le sapin au  
bord de la rive, trois volumes  
(complet). Daté de Genbun 3  
(1738). (Taches). Dim. 22 x 15  
cm  
Relié avec une couverture rigide  
en brocart de soie bleue  
postérieure

Estim. 300/400 €



73

Kitao Shigemasa (1739-1820): *Ehon musha waraji*, livre d'images des sandales des guerriers. deux volumes (complet, planches mélangées). Daté de Tenmei 7 (1787). Couverture en papier beige imprimé de fleurs. (Taches). Dim. 25,7 x 18,8 cm  
Couverture rigide en brocart de  
Estim. 600/800 €



76

*Hitori hokku*, poésies par un seul auteur. Deux volumes (complet), éditeur Izumiya Ichibei, Osaka. (Taches). Dim. 27,5 x 17,5 cm. Reliés en un seul volume avec couverture rigide en brocart de soie brune postérieure.  
Estim. 150/200 €



78

Kawamura Bunpo (1779-1821) *Bunpo kanga*, Dessins chinois par Bunpo. Signé Bunpo Shunsai, éditeurs Shikajima Chūbē, Washizu Tatsuzaburō et Yoshida Shinbē, Kyoto et Osaka. (Taches). Dim. 22,6 x 15,8 cm  
Estim. 100/150 €



74

Katsushika Hokusai (1760-1849) *Gojunin isshu Isuzugawa kyōka-guruma*, un chariot rempli de poèmes comiques de la rivière Isuzu par les cinquante poètes à la mode. Un volume (complet). (Trous de vers restaurés). Dim. 26,7 x 17,5 cm  
Relié en couverture rigide en brocart de soie brune  
Estim. 1000/1500 €



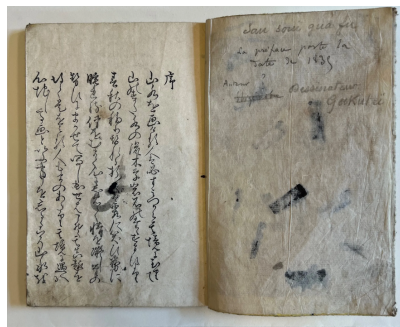
77

Nakaji Sadatoshi (active 1716–1736) *Ehonzuka*, Peintures et dessins : une étude de dessins. Trois volumes (complet). Daté de Kyōhō 16 (1731). Dim. 26,5 x 18,5 cm  
Reliés en un seul volume avec couverture rigide en brocart de soie dorée postérieure  
Estim. 200/300 €



79

Takada Keiho (1674-1755): *Keiho gafu*, Manuel de peintures de Keiho, trois volumes (complet) reliés en un seul. Editeur Hayashi Sōbē. Daté de Bunka 1 (1803). (Taches). Dim. 26 x 17,5 cm  
Couverture rigide en brocart de soie brune postérieure  
Estim. 200/300 €



80

*Sansui gacho*, Album illustré de paysage, Editeur Kogetsudo Bunsuke, Nagoya, daté 1835. Couverture en papier jaune. (Importants trous de ver, taches)  
Dim. 22,7 x 15,9 cm

Estim. 80/100 €



82

*Keihitsu toba guruma*, livres comiques. Trois volumes (complet). Non signés. Tirages Meiji.

Estim. 80/100 €



84

Utawaga Kuninao (1793-1854) *Hanasugata onna shokunin kagami, ni kan*, Guide des courtisanes du quartier de Hanayasu en deux volumes, Volume 2 (sur 2). Couverture en papier bleu embossé de fleurs.  
Dim. 22,3 x 15,7 cm

Estim. 100/150 €



81

Ensemble comprenant:  
- Watanabe Gentai (1749 - 1822) *Gentai sensei Gafu*, dessins par maître Gentai, 2e volume (sur 8)  
- Oishi Shinko (Matora) *Soga Kokufu*, dessins abrégés du pays, daté Bunsei 10 (1828).

Provenance:

Estim. 100/150 €



83

Album comprenant quarante-deux chuban tate-e, représentant des portraits d'acteurs par Yoshitaki (1841-1899), Yoshiyuki (actif 1848-1864) et Sadahiro II (1838-1908)  
Dont deux planches seules, dix diptyques, quatre triptyques (dont un à éléments mobiles), un quadriptyque, un pentaptyque.

Estim. 500/600 €



85

Katsushika Hokusai (1760-1849) *Kokon Kidan Ama no Sutegusa*, Histoires étranges de jadis et d'aujourd'hui. Six volumes (complet). Daté de Kyowa 3 (1803). (Taches, usures). Couverture en papier embossé bleu. Dim. 23,3 x 16 cm

Estim. 200/300 €



86

Yanagawa Shigenobu (1787-1832)  
*Yanagawa gafu kachō no bu*, manuel de peintures de Yanagawa, les oiseaux et fleurs, un volume. Editeur Hirabayashiya Shōgorō. Couverture en papier embossé de svastika. (Taches, titre rapporté). Dim. 18,4 x 12,3 cm  
 Estim. 80/100 €



88

Totoya Hokkei (1780-1850)  
*Dochu Gafu*, Album d'images du voyage, un volume (complet). Editeur Matsuya. Dim. 23,1 x 16,4 cm  
 On y joint un album par Hokkei et Hokusai, (*Denshin kaishu*) *Hokusai dochu gafu*, Album d'images du Tokaido  
 Estim. 200/300 €



90

Nishiyama Kan'ei (1834-1897)  
*Kan'ei gafu*, manuel de peintures de Kan'ei, un volume (complet). Daté de Meiji 19 (1886). Couverture en papier imprimé. (Taches). Dim. 28 x 18 cm  
 Couverture rigide en brocart de soie postérieure.  
 Estim. 150/200 €



87

Utagawa Toyokuni I (1769-1825):  
*Yakusha konotegashiwa*, acteurs des deux côtés des feuilles. Volume 1 (sur 2). Auteur Utei Enba, éditeur Enjudō (Maruya Jinpachi). Couverture en papier embossé. (Trous de ver, taches). Dim. 21,3 x 15 cm  
 Estim. 100/150 €



89

Seki Bunsen (1790-1831)  
*Bunsen gafu*, Dessins de Bunsen, daté Ansei 2 (1855), Osaka, Cachet de collectionneur d'Eugène Gillet. (Manque la couverture et le dos, taches, trous, annotations). Dim. 22,3 x 15,5 cm  
 Estim. 60/80 €



91

Claudius Ferrand, *Fables et légendes du Japon*, première série, Tokyo, Imprimerie Yao, 1901. Dim. 22,5 x 15 cm  
 Estim. 20/30 €



92

Ensemble d'albums comprenant :  
- *Yuhosai Zatsu ga*, dessins de Yuhosai, par Tachibana Kuniho, 1 volume

Provenance: Première vente Javal, 17 Novembre 1927, lot 94  
- Seki Bunsen (1790-?): *Bunsen Gafu*,

Provenance : Vente issac et collection Goncourt

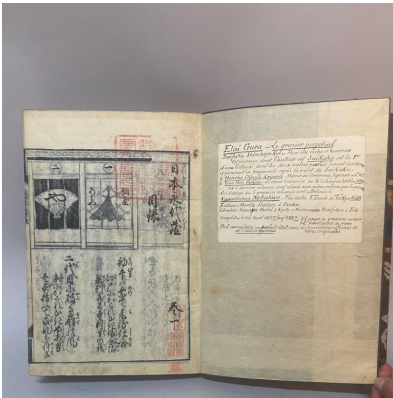
Estim. 80/100 €



94

Migita Toshihide (1863-1925):  
Deux diptyques oban *tate-e* de la série *Meijo juhachiban*, Dix-huit exemples de valeur. Datés de Meiji 36 et 31 (1904 et 1898).  
Dim. 36 x 47,8 cm (environ chaque). Encadrés sous verre

Estim. 100/150 €



93

Yoshida Hanbei (-1710) et Ihara Saikaku (1642-1693)  
*Nihon eitai gura*, Trésors du Japon pour les temps,  
6 tomes reliés, Editeur Kaneya, Osaka, daté Jokyo 5 (1688).  
Cachet de collectionneur Eugène Gillet et cachet de la bibliothèque de l'université normale de Tokyo.  
Dim. 26,3 x 18,3 cm

Estim. 600/800 €



97

CHINE Milieu XXe siècle

Horloge à feu en bronze en forme de bateau-dragon à dix trous sur chaque côté, à l'intérieur une inscription "Beijing" et un caractère stylisé entouré de deux motifs stylisés . L. 37 cm

Estim. 300/500 €