

**GALERIE DE CHARTRES**  
Chartres

27/03/2023



**320**

CHINE Dynastie TANG (618-907)

Ornement en forme de disque en or ajouré et figurant des volutes au sein d'une frise géométrique, la surface à décor de fins grains. (accidents et manques).

Diam. 2,5 cm

Provenance :

Proviendrait de l'ancienne

Estim. 800/1000 €



**322**

CHINE XXe siècle

Statuette en quartz figurant Guanyin. (petites usures et accidents, socle collé)

H. : 13,5 cm.

Estim. 100/150 €



**324**

CHINE Vers 1900

Ensemble en argent à décor ciselé de rinceaux feuillagés comprenant deux boîtes cylindriques, une boîte rectangulaire à compartiments, deux poudriers, un sceau et un flacon. (Accident au couvercle de la boîte rectangulaire, usures) H. flacon 14,5 cm

Estim. 150/200 €

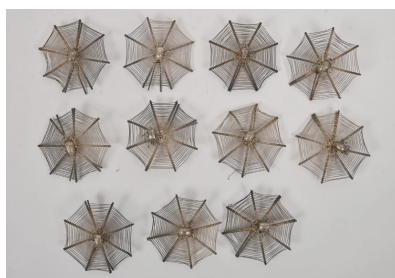


**321**

CHINE XXe siècle

Vase couvert en turquoise. (usures, accidents, socle collé)  
H. : 12 cm.

Estim. 100/150 €



**323**

CHINE XXe siècle

Ensemble de onze broches en métal figurant des araignées sur leur toile. Diam. 5 cm

Estim. 100/120 €



**326**

CHINE XIXe siècle

Ornement en bois laqué et sculpté.  
L. : 200 cm.

Estim. 300/500 €



**327**  
CHINE XXe siècle

Statuette en régule, à patine brune, Guanyin assise, son vêtement drapé autour d'elle, les cheveux ramassés en haut chignon. H. 15 cm

Estim. 100/120 €



**328**  
CHINE Dynastie MING (1368 - 1644)

Statuette d'attendant en terre cuite émaillée vert, se tenant debout sur une base. H. 20,5 cm

Estim. 200/300 €



**330**  
CHINE Moderne  
Vase boule à petit col sur un haut pied côtelé, émaillé flammé rouge et aubergine. Au revers, la marque de Jingdezhen. (Eclat au pied). H. 31 cm

Estim. 80/100 €



**328**  
CHINE Epoque MING (1368 - 1644)

Statuette de serviteur en terre cuite à traces d'engobe vert, brun et crème. debout les mains jointe contre son ventre les manches tombantes. (Usures et manque élément dans les mains). H.21, 1 cm.

Estim. 150/200 €



**329**  
CHINE XIXe siècle  
Grand vase en bronze.

H. : 45 cm.

Estim. 300/500 €



**331**  
CHINE Moderne  
Vase rouge flammé moderne, marque de fabrique Jingdezhen.

H. : 31,5 cm.

Estim. 80/120 €





**332**

CHINE et JAPON XVIIIe ET XIXE SIECLE

Trois coupes en porcelaine à décor en bleu sous couverte à décor de fleurs, rinceaux et oiseaux. (Egrenures). Diam. de 17 à 21 cm

On y joint une coupe polychrome à décor de fort portuaire, marque apocryphe de Daoguang au

Estim. 150/200 €



**333**

CHINE Période Transition, XVIIe siècle

Vase bouteille en porcelaine, le col légèrement évasé, à décor en bleu sous couverte de dignitaires dans des jardins et sur des terrasses arborées, l'épaule et le col ornés de frises de fleurs stylisées et symboles de bon augure. (Eclat et fêlure au col, fêlures de cuisson au-dessous.)

Estim. 1.500/2.000 €



**334**

CHINE Epoque KANGXI (1662 - 1722)

Plat en porcelaine à décor en bleu sous couverte de lotus stylisé au centre, dans un entourage de rinceaux et de fleurs, l'aile ornée d'une frise de fleurs et croisillons. Marque à la feuille au revers. (Eclats, Egrenures, fêlures) Diam. 35,7 cm

Estim. 800/1.000 €



**335**

CHINE, Compagnie des Indes Epoque KANGXI (1662 - 1722)

Trois assiettes en porcelaine à décor en bleu sous couverte, rouge de fer et émail or dit Imari de fleurs sur des terrasses et rouleau orné de faisans. (Fêlure au dessous de l'une) Diam. 22,5 cm

Estim. 80/100 €



**336**

CHINE, Compagnie des Indes Epoque QIANLONG (1736 - 1795)

Sept assiettes en porcelaine à décor en émaux polychromes de la famille rose de bouquets, guirlandes, insectes et vase fleuri. (Egrenures). Diam. 22,5 à 23,5 cm

Estim. 300/400 €



**337**

CHINE, Compagnie des Indes XVIIIe siècle

Sept assiettes en porcelaine à décor en bleu sous couverte de terrasses fleuries, bouquets et oiseaux. (Une restaurée, égrenures, fêlures). Diam. de 21,5 à 23 cm

Estim. 100/150 €



**338**

CHINE XVIIIe siècle

Coupe polylobée en porcelaine à décor en bleu sous couverte d'oiseaux sur des rochers, l'aile ornée de fleurs parmi les rinceaux. (Egrenures, fêlures).  
Diam. 21,2 cm

Estim. 30/40 €



**340**

CHINE XIXe siècle

Coupe en porcelaine à décor en bleu sous couverte de fleurs et rinceaux stylisés. Diam. 26 cm

Estim. 80/100 €



**342**

CHINE, Canton Début XXe siècle

Sept petites coupes en porcelaine émaillée polychrome à décor de jeunes femmes, dignitaires et enfants sur des terrasses, l'aile à décor de fleurs et oiseaux. Diam. 20 cm

Estim. 150/200 €



**339**

CHINE XIXe siècle

Potiche balustre en porcelaine à décor en bleu sous couverte de fleurs stylisées parmi les rinceaux feuillagés, le pied orné d'une frise géométrique, l'épaule et le col orné de frises de ruyi. (Eclats) H. 43 cm

Estim. 500/600 €



**341**

CHINE XXe siècle

Petit vase bouteille en porcelaine émaillée sang de boeuf. Au revers, la marque Jingdezhen. H. 19,5 cm

Estim. 50/60 €



**344**

CHINE, Nankin Vers 1900

Paire de vases balustres en porcelaine beige craquelé et brune, à décor en émaux polychromes de scènes de batailles, l'épaule ornée de chilong en relief, les anses formant chimères affrontées. Au revers, la marque apocryphe de Kangxi. H. 45 cm

Estim. 200/300 €



**347**

CHINE XIXe siècle  
Paire de pots à gingembre en porcelaine à décor en bleu sous couverte de jeunes femmes et enfants dans des réserves polylobées dans un entourage de fleurs de prunier sur fond bleu. Au-dessous, marque apocryphe de Kangxi. H. 26 cm

Estim. 200/300 €



**350**

CHINE Vers 1900  
Pot à pinceaux cylindrique en loupe. (Accidents et restaurations) Diam. 16 cm H. 16,5 cm

Estim. 60/80 €



**356**

CHINE Vers 1900  
Encre et couleurs sur textile, portrait d'ancêtres. (Manques, taches, pliures). Dim. 145 x 84 cm

Estim. 60/80 €



**349**

CHINE XIXe siècle  
Album comprenant douze encre et couleurs sur papier représentant des scènes érotiques variées, dont des ébats en barque et un homme humant la chaussure de sa bien aimée. Dim. 24 x 14,5 cm

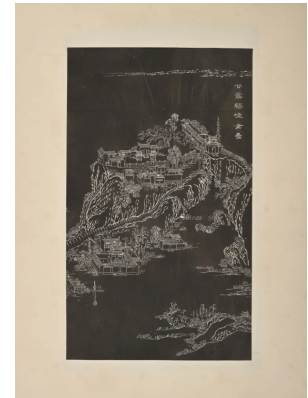
Estim. 600/800 €



**354**

CHINE, Canton Vers 1900  
Grand vase hexagonal à pans, le col évasé, à décor en émaux polychrome et relief de pêches, vases fleuris, rubans et objets bouddhiques. Le rebord du col cerclé de métal. (Fêlures dans l'émail au col). H.59 cm

Estim. 500/600 €



**357**

CHINE Vers 1900  
Quatre estampes noir-blanc.

Estim. 80/120 €





**358**

CHINE

Chine, trois rouleaux :

- Peinture représentant de paysage montagneux, signature apocryphe de WANG Hui, Chine, vers 1900

- Pivoines et oiseaux, Chine, XIXe siècle

- Faisan et fleurs de prunier, Chine, vers 1900

Estim. 600/800 €



**360**

CHINE XIXe siècle

Portrait de femme

Aquarelle sur papier (rousseurs)

Encadrée sous verre

A vue : 64 x 30 cm.

Estim. 300/400 €



**362**

CHINE XIXe siècle

Peinture représentant des fleurs de prunier

Encadré

A vue : 128,5 x 45 cm.

Estim. 300/400 €



**359**

CHINE XIXe siècle

Grand bandeau peint de fleurs encadré.

240 x 42,5 cm.

Estim. 800/1000 €



**361**

CHINE XIXe siècle

Portrait de femme

Aquarelle

A vue : 65 x 39,5 cm.

Estim. 200/300 €



**365**

CHINE Dynastie MING (1368 - 1644)

Statuette de Guanyin en bronze laqué or, assise sur un haut socle tenant un enfant dans ses bras, de chaque côté un oiseau. (Petits manques). H. 11,5 cm

Estim. 800/1200 €





**366**  
CHINE Dynastie MING (1368 - 1644)  
Statuette d'immortel en bronze debout sur un socle, la main droite levée. H. 10 cm

Estim. 300/400 €



**368**  
CHINE Dynastie MING (1368 - 1644)  
Statuette de Guandi en bronze à patine brune, la main posée droite sur sa ceinture. H. 16 cm

Estim. 500/600 €



**370**  
CHINE XVIIe/XVIIIe siècle  
Groupe en bronze à patine brune, Shoulao et les huit immortels sur un rocher orné de lingzhi et entouré d'un daim et d'une grue (Shoulao probablement rapporté postérieurement). (Manques). H. 43 cm

Estim. 5000/6000 €



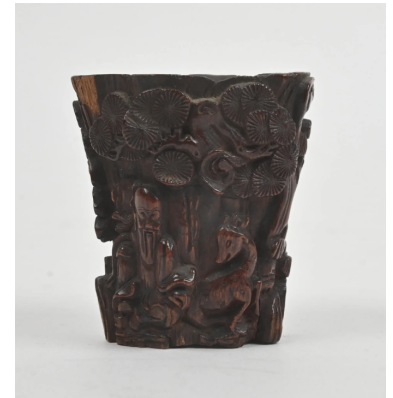
**367**  
CHINE Dynastie MING (1368 - 1644)  
Statuette d'attendant debout en bronze laqué or et rouge, tenant un panier emballé. (Restaurations et manques). H. 14 cm

Estim. 400/500 €



**369**  
ROYAUME DE DALI, YUNNAN XIIe/XIIIe siècle  
Statuette de Mahakala à quatre bras en bronze laqué or et rouge, assis en rajalilasana, tenant dans ses bras le tambour et le kapala, la coiffe est ornée de têtes de mort, et ornée de l'image de bouddha. Il montre ses crocs, son front orné du troisième oeil, il porte un collier de têtes de

Estim. 8000/10000 €



**371**  
CHINE XVIIe/XVIIIe siècle  
Petit sorbet en chenxiang sculpté de Shoulao parmi les pins. (Petits accidents). H. 5,5 cm

Estim. 1200/1500 €



**372**

CHINE, Compagnie des Indes  
Epoque QIANLONG (1736 -  
1795)  
Soupière et présentoir en  
porcelaine bleu blanc à décor de  
pivoines dans leur feuillage . L.  
soupière 24,5 cm

Estim. 600/800 €



**374**

CHINE, Canton Fin Epoque  
QIANLONG (1736 - 1795)  
Sorbet et deux coupelles en  
porcelaine décorée en émaux  
polychromes dit "mandarin".  
(Egrneures)

Estim. 150/200 €



**376**

CHINE, Compagnie des Indes  
Epoque QIANLONG (1736 -  
1795)  
Ensemble comprenant un bol,  
deux assiettes, quatre coupes et  
une assiette en porcelaine bleu  
blanc.

Estim. 200/300 €



**373**

CHINE, Compagnie des Indes  
Epoque QIANLONG (1736 -  
1795)  
Théière en porcelaine grisaille,  
bouvier sur son boeuf. (Fêlure).  
H. 12 cm

Estim. 300/500 €



**375**

CHINE, Compagnie des Indes  
Epoque QIANLONG (1736 -  
1795)  
Six assiettes en porcelaine  
famille rose et Imari à décor de  
fleurs. 23 cm

Estim. 500/600 €



**377**

CHINE XIXe siècle  
Veste sans manches en soie  
bleue brodée de fils blancs et  
bleus de fleurs et caractères  
"shou". (Petits accidents).

Estim. 1000/1200 €



**378**  
CHINE XIXe siècle  
Vase en porcelaine bleu et rouge  
sur fond céladon à décor de  
fleurs. (Restaurations). H. 23 cm.  
Sur un socle en étain

Estim. 200/300 €



**380**  
CHINE Fin XIXe siècle- debut  
xxe siècle  
Ensemble de neuf pièces en  
porcelaine bleu-blanc : plat  
creux, quatre soucoupes ou  
petites assiettes, quatre bols  
(deux tailles différentes).

Estim. 100/150 €



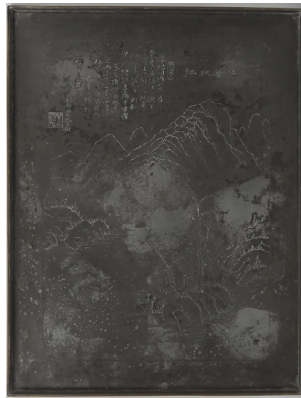
**382**  
CHINE Vers 1900  
Veste de femme en soie  
turquoise et noir à décor brodé  
de papillons et fleurs.

Estim. 400/600 €



**379**  
CHINE XIXe siècle  
Robe en soie bleue à décor  
brodé polychrome de branches  
de fleurs. Le col orné d'oiseaux  
et branches de pruniers en  
fleurs.

Estim. 800/1000 €



**381**  
CHINE Vers 1900  
Plateau en étain à décor incisé  
de paysage d'automne. Dim. 51  
x 39 cm

Estim. 150/200 €



**383**  
CHINE XIXe siècle  
Panneau en feutrine rouge à  
décor de vases fleuris et fleurs,  
papillons et objets précieux.  
(Accidents) Dim. 226 x 46 cm

Estim. 300/400 €



**384**

CHINE, Canton XIXe siècle  
Panneau de forme rectangulaire  
en soie beige brodé de paons et  
glycines et oiseaux. Dim. 128 x  
135 cm

Estim. 600/800 €



**386**

CHINE XIXe siècle  
Verseuse en bronze à patine  
brune à décor de caractères  
"shou" (longévitité) et  
"fu" (bonheur). (Restaurations).  
H. 19,5 cm

Estim. 300/400 €



**389**

INDONESIE XIXe siècle  
Kris, le manche en corne de  
rhinocéros sculpté d'une divinité  
féroce. L. 45 cm

Estim. 1500/2000 €



**385**

CHINE XIXe siècle  
Potiche de forme balustre en  
porcelaine bleu blanc à décor de  
dragons dans les nuages, la  
partie inférieure ornée de frises  
de vagues.

Estim. 300/400 €



**387**

CHINE XIXe siècle  
Petit meuble en bois incrusté de  
nacre à décor d'immortels.  
Dim. fermé : 17,5 x 27 x 19 cm.

Estim. 500/600 €



**390**

INDE DU SUD, VIJAYANAGAR  
XVle siècle  
Statuette d'Uma en bronze à  
patine brune assise en  
rajalilasana sur un socle en  
forme de double lotus. Elle porte  
une haute coiffe à quatre étages  
surmontée d'un bourgeon de  
lotus. H. 36,5 cm

Estim. 5000/6000 €





**392**  
VIETNAM Début XXe siècle

Budai en bronze à patine brune, assis tenant un chapelet, son vêtement à décor de caractère "tho" (longévité) en incrustation d'argent et cuivre. H. 16,5 cm

Estim. 200/300 €



**395**  
JAPON Epoque MEIJI (1868 - 1912)

Quatre surimono, shikishiban, tirages tardifs:  
- Totoya hokkei ( 1780 -1850) : kabuto posé près d'une fleur. Signé Oju Hokkei ga. Dim.  
- Katsuchika Hokusai ( 1760 -1849) : femme se recoiffant, son shamisen près d'elle. Signé Hokusai ga

Estim. 60/100 €



**397**

Utagawa Kuniyoshi (1797 - 1861)  
Oban Tate-e, de la série *Kenjo reppu den*, Biographies de femmes sages et épouses vertueuses, Tokigawa Gozen s'enfuyant du village de Ryumon sur le mont Yoshino. Signé Ichiyusai Kuniyoshi ga, éditeur Ibaya Senzaburo. (Taches,

Estim. 400/600 €



**393**  
THAÏLANDE, KALONG XVIe siècle

Bol en grès émaillé beige à décor en émail brun de volutes feuillagées et stries. Diam. 18 cm

Estim. 80/100 €



**396**  
JAPON Epoque MEIJI (1868 - 1912)

Vase (égrenures à la base) H. : 38,5 cm.

Estim. 150/200 €



**399**  
JAPON Epoque MEIJI (1868 - 1912)  
Okimono en dent de morse, *takarabune* la proue en forme de phénix dans lequel sont assis les *Shichifukujin* (sept dieux du bonheur) (petit accident au bec) L. 31 cm

Estim. 100/120 €



**401**  
JAPON Début XXe siècle

Broderie aux fils polychromes sur soie noire, bouquets de chrysanthèmes et papillons Dim. 174 x 82 cm

Estim. 60/80 €



**403**  
JAPON, Imari Début XXe siècle

Grand plat polylobé en porcelaine à décor en bleu sous couverte et émail rouge de bouquet fleuri au centre et motifs de brocarts et fleurs sur l'aile. Diam. 48 cm

Estim. 300/400 €



**405**  
JAPON Début XXe siècle

Paire de statuettes en porcelaine polychrome, représentant des samourai assis en armure, l'un tenant un étendard, l'autre un éventail. (Accidents et manques). H. 20 cm

Estim. 60/80 €



**402**  
JAPON, Fours de Kutani XXe siècle

Coupe en porcelaine à décor en émaux polychrome et or des *shichifukujin* (sept dieux du bonheur), fleurs et motifs de brocart. Marque Kutani au revers. (Egrenures) Diam. 21,4 cm

Estim. 30/40 €



**404**  
JAPON Début XXe siècle

Plat en émaux cloisonnés polychromes à décor d'oiseau sous les pivouines et bambous, l'aile ornée de fleurs et croisillons. (usures) Diam. : 30 cm.

Estim. / €



**406**  
JAPON XXe siècle

Petit brûle-parfum en porcelaine à décor en rouge de fer et émail vert de fleurs, la prise du couvercle en forme de shishi. H. 11 cm

Estim. 50/60 €



**408**

JAPON, Fours de Kutani Début  
XXe siècle

Vase balustre en porcelaine à  
grand col évasé à décor  
polychrome de jeunes femmes,  
fleurs et motifs de brocart.  
(Accidents et manque). H.36 cm

Estim. 60/80 €