

Yellow Peacock

02/12/2021



20
XXe siècle

Moulin à prières tibétain (mani khorlo) en cuivre, argent et bois. Le cylindre, couvert d'un mantra en devanagari stylisé réparti sur deux registres, est fermé par un couvercle avec bouton de préhension en forme de pomme de pin. Il contient un rouleau de

Estim. 200/300 €



22
Fin XVIIIe siècle
Coupe en porcelaine décorée en bleu sous couverte à décor floral
Au revers, la marque à la feuille
Diam. : 27,5 cm.

Estim. 200/300 €



24
Epoque KANGXI (1662 - 1722)
Vase bouteille en porcelaine à décor en bleu sous couverte d'objets mobiliers, le col orné de feuilles de bananier
Socle en bois
H. sans le socle : 19 cm. 7,8 in.

Estim. 300/400 €



21
XXe siècle

Vajra tibétain en bronze à huit branches. La pièce est rehaussée de deux lotus déployés autour d'une prise centrale globulaire aplatie. Les branches sont crachées par des têtes d'animaux aquiliformes et un chapelet

Estim. 200/300 €



23
Epoque KANGXI (1662 - 1722)
deux sorbets et leurs présentoirs à bord polylobé en porcelaine décorée en bleu sous couverte de personnage dans le centre et frises à décor floral stylisé
Au revers la marque au champignon
Diam. : 7,4 cm.

Estim. 120/150 €



25
Epoque QIANLONG (1736 - 1795)
Vase bouteille à long col en porcelaine émaillée bleu poudré à décor anciennement en émail or effacé de fleurs de lotus et objets précieux sur la panse, l'épaule orné d'une frise de chrysanthèmes sur fond de fleurs et surmontés de frises de bananiers. (Email or effacé,

Estim. 1500/2000 €



26

XVIIIe siècle

Vase bouteille en porcelaine décorée en bleu sous couverte de grues, pins et pivoines, le col agrémenté d'une bague

Sans marque

Socle en bois

H. sans le socle : 25 cm.

Estim. 600/800 €



28

XVIIIe siècle

Aspersoir en porcelaine décorée en bleu sous couverte de pivoines dans des médaillons et papillons.

Sans marque

H. : 17,5 cm.

Estim. 300/400 €



30

XIXe siècle

Vase rouleau à décor en bleu sous couverte de fleurs de lotus dans leurs rinceaux végétaux

Marque en bleu sous la base

Socle en bois

H. : 35 cm.

Estim. 200/300 €



27

XVIIIe siècle

Petit vase mallet en porcelaine décorée en bleu sous couverte de feuillage dans des réserves.

Au revers, la marque à la feuille

H. : 10 cm.

Estim. 100/150 €



29

Fin XVIIIe siècle

Vase bouteille en porcelaine émaillée polychrome à décor de femmes et enfants dans un jardin dans des réserves, le col agrémenté d'une bague

H. : 25 cm.

Estim. 300/400 €



31

XIXe siècle

Pot à pinceau en porcelaine émaillée rouge de fer et or à décor de pagodes et calligraphie

Sans marque

Dim. : 10,5 x 13 cm.

Estim. 150/200 €



32
XIXe siècle
Lot de quatre coupelles en porcelaine décorée en bleu sous couverte à décor de sujets mobiliers, bambous et fleurs, l'aile ornée de croisillons et fleurs
Marques aux revers
Diam. de la plus grande : 16,5 cm. 6,4 in. environ

Estim. 50/60 €



34
XXe siècle
Plaque de forme rectangulaire en porcelaine émaux polychrome à décor de joueur de flûte assis sur une branche de pruniers en fleurs, un couple de paons près de lui. Dim. 38 x 25 cm. Encadré

Estim. 1000/1500 €



36
XIXe siècle
Groupe en bronze à patine brune de chimère assise un chiot sur son dos et un chiot sous sa patte avant gauche. (Accidents et manques, petites restaurations). H. 20,7 cm.

Estim. 800/1200 €



33
Début XXe siècle
Vasque en porcelaine émaillée polychrome à décor de grue et pivoines, l'extérieur émaillé monochrome rouge de fer et or. Marque en rouge sous la base
Dim. : 8,5 x 22 cm. 3,2 x 8,7 in. environ

Estim. 100/150 €



35
XIXe siècle
Coffre de forme rectangulaire en bois laqué noir et incrustations de nacre sur le couvercle d'un médaillon formé de deux phénix s'affrontant, sur les côtés de rinceaux feuillages et d'oiseaux posés sur des branches fleuries. Les côtés du couvercle décorés de paysans dans des paysages lacustres. Ferrures rapportées

Estim. 1500/2000 €



37
Début XXe siècle
Brûleur parfum quadripode en bronze à patine brune reposant sur quatre pieds à décor de nuées, la panse striée cerclée d'une frise de grecques
Marque sous la base en relief
Dim. : 6 x 14 cm. 2,5 x 5,5 in. environ

Estim. 100/150 €



40
Décor assez schématique. Le puits est entouré du motif de Yunlong (nuages et dragon) débordant sur le plat, qui est légèrement creusé et éclairci par l'usure - signe du passage de nombreux calligraphes. Le dragon a quatre griffes, dont les écailles se perdent dans les volutes nuageuses
Dim. : 18,5 x 14,5 cm. 7 ¼ x 5 ¾
Estim. 200/300 €



42
XXe siècle
Statuette de paysanne debout en bronze à patine brune, portant des paniers. (Paniers détachés, traces de scotch sur la base). H. 26,5 cm.
Estim. 200/300 €



44
Epoque MEIJI (1868 - 1912)
Vase balustre en porcelaine décorée en bleu sous couverte et émail rouge et or de pot fleuri de prunus et d'oiseaux dans des réserves
Marque sous la base en rouge
Socle en bois
H. : 25 cm.
Estim. 100/120 €



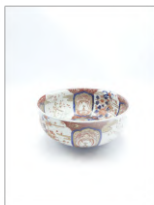
41
XXe siècle
Console en bois naturel, les rebords formant volutes, à décor en léger relief de fleurs dans leur feuillage, les pieds à décor ajouré de rinceaux feuillagés.
Dim. 243 x 43 x 84 cm
Estim. 1000/1500 €



43
XXe siècle
Plat octogonal en porcelaine décorée en bleu sous couverte et émail rouge de phénix dans le bassin et de poissons sur l'aile Marque en bleu au revers
Diam. : 27 cm. 15 in.
Estim. 300/400 €



45
Epoque MEIJI (1868 - 1912)
Deux plats godronnés en porcelaine décorée en bleu sous couverte et émail rouge et or de fleurs et oiseaux dans des réserves
Sans marque
Diam. : 30 cm.
Estim. 200/250 €



46
Epoque MEIJI (1868 - 1912)
Bol en porcelaine décorée en bleu sous couverte et émail rouge, et or d'oiseau branché et bouquet de fleurs dans des réserves, le bassin à décor de fleur stylisé
Dim. : 20,5 x 11 cm.

Estim. 60/80 €



49
Vers 1900
Important brûleur parfum en bronze ciselé à patine brune à panse hexagonale reposant sur quatre pieds en enroulements sur une terrasse, à décor de kirin affrontés dans des rinceaux végétaux et muni de deux anses ajourées
H. : 36,5 cm. 14 in.

Estim. 600/800 €



52
XXe siècle
Deux potiches de forme balustre à panse légèrement godronnée en porcelaine décorée en bleu sous couverte et émaillée rouge et or à décor fleuri dans des réserves

H. : 21 et 22 cm

Estim. 150/100 €



47
Epoque MEIJI (1868 - 1912)
Coupelle à pans coupés en porcelaine décorée en bleu sous couverte et émail rouge, vert et or de pruniers en fleurs et moineau
Dim. : 16 x 13 cm. 6,3 x 5,2 in

Estim. 60/80 €



50
Fin XIXe siècle
Important vase balustre en émaux cloisonnés polychromes à décor de branches fleuries animées d'oiseaux et d'un papillon, monté en lampe
Dim. : 60 x 21 cm. 23,5 x 8 1/4 in.

Estim. 100/150 €



53
XXe siècle
Cache-pot en porcelaine émaillée porcelaine décorée en bleu sous couverte et émail rouge et or à décor de caillies et arbres dans des médaillons polylobés sur fond de rinceaux et fleurs de lotus;
Marque en rouge sous la base
Fond percé, socle en bois
Estim. 100/150 €



54

XXe siècle

Lot de trois pièces en porcelaine à décor émaillé polychrome sur fond rouge de fer et or :

- Vase bouteille à décor floral.

Marque sous la base. H. : 18,5 cm. 7,3 in. environ

- Vase piriforme à décor floral et de deux personnages en réserve. Marque sous la base

Estim. 80/100 €



56

XXe siècle

Lot de quatre pièces en porcelaine à décor émaillé polychrome sur fond rouge de fer et or :

- Paire de vases bouteille à décor floral. Marque sous la base. H. : 15 cm. 5,9 in. environ

- Pot couvert à décor floral en réserves. Marque sous la base

Estim. 150/200 €



55

XXe siècle

Petit cache-pot en porcelaine émaillée rouge, noir et doré à décor de femme et d'enfant, d'oie et canard et de courges dans des réserves

Marque en rouge sous la base

Dim. : 11 x 15 cm. 4,4 x 6 in.

Estim. 60/80 €