

27/11/2021



70

Vers 1900

Vase en porcelaine émaillée crème craquelée à décor en bleu sous couverte de lettré et serviteurs sur une terrasse sous un pin, le pied orné de motifs de svastika, l'épaule ornée de grecques, les anses figurant des têtes de chimères soutenant des anneaux . H.60 cm

Estim. 300/400 €



71

Fin XIXe siècle

Plat en porcelaine à décor en émaux polychromes dans le style de la famille verte de dignitaires, l'aile ornée de de papillons et médaillons fleuris alternés. (Restauration) Diam. 40,5 cm

Estim. 200/300 €



72

Vers 1900

Paire de vases balustres en bronze à décor en émaux cloisonnés de dragons, le col orné de frises de feuilles de bananier et volutes archaïques, les anses figurant des protomes d'animaux fantastiques. H.33,5 cm

Estim. 100/150 €



73
XXe siècle

Jeu de mahjong, les pions en os et polychromie. Dim; boîte 21,5 x 15 x 10,5 cm

Estim. 30/40 €



75
XXe siècle

Petit plateau en bois à décor de fleurs et oiseaux en incrustation de nacre. (Petits manques) Dim. 30,7 x 20,7 cm

Estim. 30/40 €

77
XIXe siècle
Paire de petits vases balustres en bronze à patine brune à décor en léger relief de pendeloques et fleurs de lotus, les anses en protomes d'éléphants. H.15,5 cm

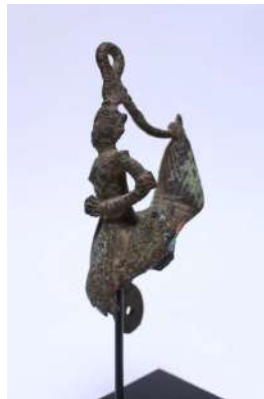
Estim. 200/300 €



74
Début XXe siècle

Bois de char sculpté de deux cavaliers à la chasse, l'un tuant un tigre à la lance. (Restauration, manques) H.40 cm

Estim. 100/150 €



76
XXe siècle

Ornement en bronze représentant une apsara, les mains jointes. H. 14 cm

Estim. 30/40 €

78
Période Transition, XVIIe siècle
Vase bouteille en porcelaine à six pans, à décor en bleu sous couverte de personnage tenant une tortue et rochers, le col orné de feuillages stylisés. (Restaurations) H.27,3 cm

Estim. 150/200 €



79
XXe siècle

Boite à offrandes en laque rouge et or, à décor en léger relief et en incrustations de cabochons de verre de frises de fleurs et de rinceaux. H.30,3 cm

Estim. 80/100 €



81
XXe siècle

Petite coupe en grès émaillé céladon figurant un éléphant debout. H. 7,7 cm

On y joint une tuile en terre cuite vernissée ocre ornée d'une apsara dans une mandorle flammée. (petits manques)
H.16,4 cm

Estim. 30/40 €



83
XIXe siècle
Quatre manches de kris en bois, l'un de forme géométrique, deux autres figurant des volutes végétales et géométriques, l'un figurant un oiseau H. 9; 13,5 ; 8,5 et 12,5 cm

Estim. 100/120 €



80
Vers 1900
Vajra en bronze, la partie centrale ornée de pétales de lotus, les extrémités ornées de têtes de makara L.15,7 cm

On y joint une lampe à huile en métal doré à décor ciselé de frises de rinceaux. H.14,3 cm

Estim. 100/150 €



82
XXe siècle

Ensemble en bois peint polychrome comprenant une chimère couchée, un dignitaire assis les mains jointes, un gardien en armure debout sur un rocher (accidents et manques) l. 23, H 49 et 23 cm

On y joint une boîte conique en laque brune. H.21 cm

Estim. 150/200 €



84
XXe siècle

Verseuse tronconique en porcelaine à décor en bleu sous couverte de paysages lacustres. Au revers, marque apocryphe de Kangxi H.13 cm. Boîte en osier tressé.

Estim. 100/120 €



85
XXe siècle

Budai en porcelaine polychrome, assis tenant son chapelet, son vêtement orné de fleurs et motifs géométriques. (Petit éclat, fêlure) H.25 cm

Estim. 300/500 €



87
XXe siècle

Paire de coqs en porcelaine émaillés turquoise, manganèse et vert sur le biscuit, debout sur des rochers. (restauration) H.24 cm

Estim. 150/200 €



89
Moderne
Quatre encres et couleurs sur soie, jeunes femmes sur des terrasses et pavillons au bord de lacs et montagnes.
Dim. 29,5 x 39,5 cm et 29,4 x 34,7 cm

Estim. 80/100 €



86
XXe siècle

Petit vase boule en laque noire et or, à décor de frises végétales stylisées et oiseaux. (gerce, manques) H?

Estim. 30/40 €



88
Début XXe siècle

Deux pipes à eau en paktong, l'une ornée de motifs géométriques et végétaux, l'autre de lettrés et poèmes. H. 28 et 41,5 cm

Estim. 100/120 €



90
XIXe siècle
Deux encres et couleurs sur papier, jeunes femmes jouant sur qin assises sur un grande feuille de bananier et immortelle sur un phénix.
Signature et poèmes apocryphe de GAI Qi.
Dim. 16,8 x 27 cm
Encadrées sous verre (petites taches)

Estim. 600/800 €



91
XXe siècle

Vase couvert en fluorine, sculpté en relief et détaché d'oiseaux parmi les pruniers en fleurs. (Eclats) H.22,5 cm Monté en lampe.

Estim. 100/120 €



93
XIXe siècle
Ensemble de broderies sur soie aux fils polychrome, parties de vêtements, à décor de fleurs, objets auspicious et chimères autour d'une balle. (petites taches) H. Totale 102,5 cm et 55 cm. Encadrés sous verre

Estim. 150/200 €



95
XXe siècle

Boîte à offrandes (hsun-ok) en laque dorée et incrustation de cabochons de verre et miroirs, figurant un stupa orné de volutes et fleurs. (Petits accidents). H. 49,5 cm

Estim. 80-/100 €



92
XIXe siècle
Ensemble comprenant :
-tsatsa en terre cuite partiellement laqué or, Bouddha debout entouré d'effigies de bouddha. Thaïlande, XIXe H.26,5 cm
-Bouddha assis et deux attendants en bronze laqué or, Thaïlande, XIXe. H.11 cm
- deux boîtes à offrandes en laque dorée à motifs

Estim. 200/300 €



94
XIXe siècle
Panneau en bois laqué noir, à décor en incrustation de porcelaine polychrome de fleurs dans leur feuillage et de vases alternant avec des dragons archaisants affrontés autour de caractères shou stylisés. (Accidents et manques) Dim. 123 x 26,5 cm

Estim. 150/200 €



96
Début XXe siècle

Deux ornements architecturaux dont un chofa en bois sculpté polychrome, naga orné de cabochons de miroirs et divinité agenouillée parmi les rinceaux. (accidents et manques) H.90 et 19,5 cm.

Estim. 100/150 €



97

Moderne

Ensemble comprenant :

- grand moulin à prières en métal doré, argenté et cabochons imitant la turquoise et le corail, ciselé de rinceaux feuillagés. H. 69,5 cm

- petit moulin à prières en métal et cabochons orné de rinceaux et surmonté d'un bouton de lotus. h; 28,5 cm

- recueil de sutra. la couverture

Estim. 500/600 €

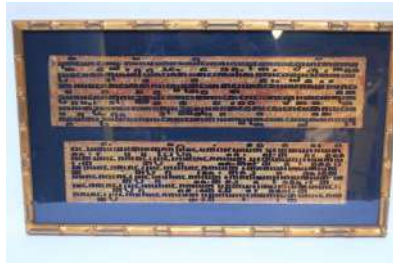


98

Début XXe siècle

Statuette de Bouddha en bronze laqué or, debout sur une haute base à degrés et lotiforme, une main sur la poitrine, son vêtement orné de motifs floraux stylisés, les yeux mi-clos et esquissant un sourire. H. 66 cm

Estim. 400/600 €



99

Vers 1900

Trois feuilles de sutra, en laque noire sur fond rouge et or, ornées de rinceaux feuillagés. Dim. env. 53 x 12 cm Encadrées sous verre.

Estim. 50/60 €



101

Estampage

dim 120 x 34,5 cm
encadré sous verre

Estim. 10/20 €



100

XIXe siècle

Collerette *yunjian* en soie rouge, bleue et crème à quatre épaisseurs, polylobée, à décor brodé aux fils de soie polychrome de fleurs, feuillages et enfants Dim. 49 x 49 cm. (petits trous et taches) Encadrée sous verre

Estim. 150/200 €



102

XIXe siècle

Collerette *yunjian* en soie noire et crème à décor brodé aux fils polychromes de fleurs, enfants et objets auspiciose et agrémentée de pompons. H. à vie 43 cm
Sociée sous verre

Estim. 150/200 €



103
Encre sur papier, portrait en ombre chinoise d'un européen.
Dim. 9 x 7,2 cm Encadrée sous verre

Estim. 10/20 €



105
Ensemble comprenant :
- un masque décoratif miniature en bronze, Tibet
- une partie de boucle de ceinture en pierre dure ornée d'un chilong, Chine
- une petite boîte en bois sculptée
- une clochette en bronze ornée de tête de dragons, Chine
- trois clochettes en métal ornées d'apsara. Thaïlande
Estim. 60/80 €



107
XXe siècle
Deux chapelets de 106 perles en noix naturelles, l'un laqué de noir. L. 86 et 83,5 cm

Estim. 80/100 €



104
Vers 1900
Quatre légumes miniatures en porcelaine polychrome, momordiques et cucurbitacées.
(Petits éclats) L. de 8 à 11,5 cm

Estim. 100/120 €



106
XXe siècle
Livre de prières gravées et illustrées sur feuilles de palmier, la couverture en bois laqué doré.
Dim. 30 x 7,5 cm
On y joint un livre de prières miniature, en feuilles de palmier dans un entourage en bois sculpté de fleurs et grenouilles.
Dim. 9 x 2,3 x 6 cm
Estim. 60/80 €



108
Début XXe siècle
Ensemble en bois polychrome, comprenant une statuette de dignitaire assis et deux têtes de marionnettes, la bouche grande ouverte. H.27,3 cm et 20,3 cm

Estim. 100/120 €



109

XIXe siècle

Ornement en bois sculpté, divinité debout devant un oiseau, surmontant des frises de végétaux et lotus. (gerces, manques) H. 44 cm

Estim. 100/150 €



111

Début XXe siècle

Pochette en cuir, métal et cabochons de corail et turquoises, à décor de rinceaux fleuris. H. 22,5 cm Suspendue dans un cadre en bois On y joint un moulin à prières en métal orné de lettres sanskrites et pétales de lotus. (cabossé) H. 28 cm

Estim. 100/120 €



113

XIXe siècle

Grand bol en porcelaine à décor en bleu sous couverte et émaux polychromes dit mandarin de scènes de scènes de cour dans des jardins sur fond de motifs géométriques et volutes, l'intérieur orné d'une fleur et d'une frise de nids d'abeille. Diam. 19,4 cm

Estim. 300/400 €



110

Début XXe siècle

Deux masques de théâtre en bois laqué polychrome, portant des moustaches et des coiffes florales, l'un aux dents incrustées en verre et miroir. H. 17,5 et 19,5 cm

Estim. 80/100 €



112

XIXe siècle

Deux statues en bois sculpté et laqué or et rouge : divinité taoïste assis sur sa chimère, les bras levés et dignitaire assis sur un haut trône. (accidents, manques, gerces) H. 28 et 87 cm

On y joint deux petits Bouddha assis en bois laqué, Laos XIXe, H. 20,5 et 16 cm et une petite tête de bouddha en bronze doré.

Estim. 400/500 €



114

Moderne

Petit brûle-parfum en bronze doré orné de qilin et ajouré de rinceaux. H. 12,5 cm On y joint un petit bol en porcelaine bleu blanc orné de volutes et d'une grenouille en relief. (accidents) Diam. 12,7 cm

Estim. 30/40 €



115

Vers 1900

Bonnet d'enfant en soie rouge rebrodée et matelassée figurant un tigre orné d'insectes.

(accrocs, couleurs passées) H.

46 cm

On y joint une petite bannière de temple en soie jaune rebrodée aux fils polychromes et or de vagues et volutes. L. 48 cm

Estim. 60/80 €



117

XIXe siècle

Bouddha en bois sculpté partiellement laqué, assis en virasana sur une très haute base à degrés ornée d'une étoffe à motifs végétaux, les mains en *bumisparsa mudra* (geste de prise de la terre à témoin), esquissant un sourire. (accident, manques, gerces) H. 72 cm

Estim. 400/500 €



119

XXe siècle

Ensemble comprenant:

- une hotte tressée H. 30 cm
- une tête de marionnette en bois polychrome, les yeux mobiles H. 36
- un appui-tête en bois L. 32,5 cm
- quatre pinceaux L. 39 cm
- une jarre en grès émaillé vert à fleurs. H.19 cm

Estim. 80/100 €



116

XIXe siècle

Sculpture en bois polychrome et doré, gardien de temple en armure, levant une main, son armure ornée de dragons en relief. (accidents et manques) H. 89,5 cm

Estim. 400/500 €



118

XXe siècle

Buffet en bois polychrome ouvrant à deux battants, orné de scènes de la vie quotidienne et d'oiseaux et fleurs. Dim. 71 x 104 x 40 cm

Estim. 80/120 €



120

Vers 1900

Deux kriss, l'un le fourreau et la poignée en bois à motifs géométriques, l'autre le fourreau en bois, la poignée en dent. (gerces, manque L. totale 48 et 36 cm

Estim. 300/400 €



121

Vers 1900

Grand vase balustre en porcelaine émaillée céladon à décor en bleu sous couverte d'immortels observant un rouleau, les anses en forme de chimère affrontées. (Percé, monté en lampe) H.42,7 cm

Estim. 300/400 €



123

XIXe siècle

Potiche en porcelaine à décor en émaux polychrome de papillons, grenades, fleurs, lotus, le pied orné d'une frise géométrique, l'épaule ornée d'une frise de ruyi. (Restauration, fêlure en étoile). H. 42 cm

Estim. 400/500 €



125

XIXe siècle

Petit vase balustre en porcelaine à décor polychrome dans le style de la famille verte de lotus et phénix dans les pivoinies, sur fond de fleurs et rinceaux. H.34,5 cm

Estim. 100/150 €



122

Vers 1900

Vase balustre à col légèrement évasé, en porcelaine émaillée crème à décor en bleu sous couverte de phénix parmi les pivoinies, les anses figurant des branches, l'épaule ornée d'une frise végétale. H.45,5 cm

Estim. 300/400 €



124

XVIIIe siècle

Présentoir octogonal en porcelaine à décor en bleu sous couverte et émaux polychromes de la famille rose de rochers percés, fleurs et oiseaux sur une terrasse, l'aile et la chute ornée de fleurs et croisillons. Dim. 28,5 x 37 cm

Estim. 300/400 €



126

XIXe siècle

Paire de potiches en porcelaine à décor en émaux polychromes de la famille rose de pendeloques, objets auspicioeux et fleurs dans des réserves, sur fond de fleurs, le pied orné d'une frise géométrique, l'épaule ornée d'une frise de croisillons alternant avec des réserves fleuries. (Fêlure) H. 40 cm

Estim. 600/800 €



127

XIXe siècle

Ensemble de vingt-huit pages d'album, encre et couleurs sur soie, les pages droites représentant des personnages de la mythologie chinoise: Pangu, Shennong, Fuxi, etc., et les empereurs: Zhou wen wang, Cheng tang, Xia yu, etc. et les penseurs: Confucius, Mencius, Yanhui, etc. Sur les pages gauches. des textes écrit en

Estim. 6000/8000 €



129

Moderne

Vase balustre en porcelaine émaillée rouge flammée. H. 34 cm. Monté en lampe, non percé

Estim. 80/100 €



131

Moderne

Statue en ciment de gardien de temple, l'air féroce, debout tenant sa massue et richement paré. H. 125 cm

Estim. 100/150 €



128

Vers 1900

Paire de vases balustres à large col évasé et polylobé, à décor en émaux polychromes et or de scènes de palais sur fond fleuri, l'épaule ornée de chilong en relief, les anses figurant des dragons. (défauts de cuisson à un pied) H.41 cm

Estim. 600/800 €



130

XXe siècle

Bouddha en bronze à patine brune, assis en *virasana*, les mains en *bhumisparsa mudra* (geste de prise de la terre à témoin), son vêtement retombant sur sa poitrine, esquissant un sourire, les cheveux surmontés de l'*ushnisha* et d'une flamme. H.57,5 cm

Estim. 300/500 €



132

Vers 1900

Console en bois verni, à décor ajouré de papillons dans les nuées. (Eclat à un pied) Dim. 81 x 179 x 48 cm.

Estim. 300/400 €



133

XXe siècle

Lit de repos en bois laqué rouge à décor en léger relief, ajouré et agrémenté de cabochons de miroirs de rinceaux fleuris et colonnettes. Dim. 73 x 225 x 125

Estim. 150/200 €



134

Vers 1900

Lit de repos en bois naturel, l'assise tressée, les pieds légèrement recourbés, le rebord orné de volutes. Dim. H. 48 L 217 larg 121 cm

Estim. 300/400 €