

## galerie de chartres

25/10/2021



**262**

Utagawa Kunisada (1786 -1865)  
et Utagawa Kunichika (1835  
-1900)

Ensemble comprenant quatre  
oban Tate-e et trois dyptique  
oban Tate-e : acteurs de kabuki,  
geisha, samourai, homme  
portant un enfant sous la neige,  
bataille. (Manques, pliures,  
taches, trous)

Estim. 300/400 €



**263**

Chobunsai Eishi (1756 -1859)  
Deux oban Tate-e, parties de  
triptyques, geisha et leurs  
kamuro, et jeune homme jouant  
de la flûte près du portail d'un  
jardin. Signés Eishi ga ( Trous,  
manques, couleurs passées,  
pliures, doublées) Dim. environ  
37 x 25 cm. Tirages tardifs

Estim. 80/100 €



**264**

Epoque MEIJI (1868 - 1912)  
Tanto avec le fourreau en ivoire  
sculpté en haut-relief de  
samourai et archers sous les  
pins. (Gerces dans l'ivoire).  
(Pointe de la lame accidentée,  
kizu). L. lame 24 cm. L. Totale  
38, 7 cm.

Estim. 800/1.000 €



**265**  
Epoque MEIJI (1868 - 1912)  
Ensemble comprenant un vase sur un socle tripode et une petite potiche couverte en bronze dépatiné à décor en cuivre laiton doré de phénix et dragon parmi les tiges de lotus en fleur sur l'un, d'oiseau en vol et tiges de fleurs. H. 16, 7 et 13, 5 cm.

Estim. 50/60 €



**267**  
XXe siècle  
Groupe en porcelaine émaillée polychrome de Kannon assise en position de délasserment royal sur une chimère la gueule ouverte, elle tient un sceptre ruyi de la main droite. (Petits manques au bout des griffes et des orteils) H.21, 8 cm.

Estim. 400/500 €



**269**  
Epoque MEIJI (1868 - 1912)  
Carpe formant vase en bronze à patine brune se dressant pour sortir des eaux. H. 21, 5 cm.

Estim. 200/300 €



**266**  
XXe siècle  
Statuette de Kannon assise les mains jointes sous sa robe, les yeux entrouverts, esquissant un léger sourire, les cheveux relevés en chignon camouflés sous sa capuche. H. 15 cm.

Estim. 80/120 €



**268**  
Epoque MEIJI (1868 - 1912)  
Hibachi (brasero) en bois de pauwlonia à décor en hira maki-e en laque or, rouge et argent de branche d'érable. H. 22, 6 cm. Diam. 34, 8 cm. Intérieur en métal.

Estim. 300/500 €



**273**  
Epoque KANGXI (1662 - 1722)  
Quatre assiettes en porcelaine, dont trois creuses dans le style d'imari et une bleu blanc à décor de fleurs et vase fleuri, bambou et rocher percé. (Egrenures, une fêlure). Diam. 22, 6 à 24 cm.

Estim. 150/200 €



**275**  
Epoque MEIJI (1868 - 1912)  
Trois petites boites en métal,  
l'une ronde à décor en relief  
d'oiseaux perché et en vol, les  
deux autres ovales à décor de  
panier tressés et fleurs. Diam.  
3,8 cm et L 4, 5 cm.

Estim. 100/150 €



**277**  
Epoque MEIJI (1868 - 1912)  
Okimono en ivoire figurant un  
homme debout portant des  
daikon sur son dos, un panier  
d'aubergines et une faux dans sa  
main, un panier de citrouilles à  
ses pieds. (gerces, accidents,  
égrenures, restauration)  
H.24.5 cm

Estim. 400/500 €



**279**  
Début XXe siècle

Ensemble comprenant un  
okimono dans le style des  
netsuke en ivoire, figurant les  
sept dieux du bonheur sur le  
takarabune H.6.1 cm et un  
okimono en ivoire figurant des  
enfants pêchant, l'un tenant une  
épuisette dans sa main H.6.5 cm  
(petits éclats, restaurations,  
gerces. manques)

Estim. 150/200 €



**276**  
Epoque MEIJI (1868 - 1912)  
Okimono en ivoire figurant un  
paysan debout portant sur son  
dos, une canne dans sa main  
gauche. (gerces, restaurations,  
égrenures)  
H..23.9 cm

Estim. 400/500 €



**278**  
Début XXe siècle

Ensemble de deux okimono, l'un  
en placage d'os d'un butsudon à  
décor gravé de lotus, dragons et  
rakan, les portes s'ouvrant sur un  
bouddha assis H. 15.1 cm ,  
l'autre en dent et socle en ivoire  
figurant un ermite assis sur un  
rocher, s'appuyant sur une  
canne. H.12.4 cm (gerces  
naturelles. restaurations.

Estim. 100/150 €



**280**  
Début XXe siècle

Trois okimono en dent de  
morse : personnage  
accompagné d'un enfant et d'un  
singe, paysan levant un bâton  
sur un rocher, un enfant à ses  
pieds, paysan fumant la pipe,  
son enfant près de lui. H. de 12,2  
à 19,4 cm ( petits manques)

Estim. 150/200 €



**281**

Début XXe siècle

Trois petits okimono en dent de morse : pêcheur tenant ses poissons, paysan tenant un concombre et un bâton, jeune femme tenant un éventail et s'abritant sous son ombrelle. H. de 11 à 15,5 cm (Petits manques et restaurations)

Estim. 100/120 €

**283**

Utagawa Toyokuni III (1786 - 1865)

Diptyque oban Tate-e (partie de triptyque), Mongaku en pénitence sous la grande cascade du Mont Nachi, une clochette entre les dents, entouré de Fudo-Myoo et Kongara Doji apparaissant dans les nuées. Signé Toyokuni ga. Dim. 35 x 49 cm. (Trous, taches).

Estim. 400/500 €



**289**

XVIIIe siècle

Bas de vase en porcelaine à décor d'une procession avec des lettrés. (Grande fêlure de la partie supérieure à dessous le pied, vase coupé). H. 36, 4 cm.

Estim. 800/1000 €

**282**

Utagawa Kuniyoshi (1797 - 1861)

Oban Tate-e, de la série *Sangoku ken*, Le jeu de Ken des trois pays : Seki Sanjurô III dans le rôle du sanctuaire d'Ise au Japon (*Nihon Daijingu*), Nakamura Utaemon IV faisant le Bouddha de l'Inde et Ichimura Uzaemon XII personnifiant Confucius en Chine (*Kara Koshi*). Signé Ichivusai Kunivoshi ga. éditeur

Estim. 150/200 €

**284**

Utagawa Toyokuni III (1786 - 1865)

Deux oban Tate-e, parties de triptyques représentant des acteurs de kabuki en samourai, l'un tenant un enfant son vêtement orné de branches de pin, l'autre portant un kimono orné de dragons et constellations. Signés Toyokuni ga. Dim. 34,5 x 24 cm et 34,7 x 23,7 cm (Trous, taches)

Estim. 150/200 €



**290**

Epoque KANGXI (1662 - 1722) Assiette en porcelaine émaillée polychrome à décor central d'un vase avec plume de paon et ruyi sur fond d'objet bouddhique et en réserve. Diam. 22, 2 cm.

On y joint une assiette en porcelaine émaillée polychrome à décor de cailloux la réserve sur fond de miroir brisé et fleurs de prunus. Diam. 20. 8 cm.

Estim. 200/300 €



**292**  
XVIIIe/XIXe siècle  
Vase piriforme à col ouvert reposant sur piédouche en néphrite céladon rouille sculpté en relief d'un décor archaïsant sur la panse de masque de Taotie, de frise de grecque et feuille de bananier à l'épaule, les anses feuillagées chantournées de chaque côté du col. ( Bordure du pied en partie meulée. cerce au

Estim. 1.000/1500 €



**295**  
XIXe siècle  
Ornement de coiffure en forme de ruyi en néphrite sculpté, la tête formant lingxi à décor central du caractère "shou" (longévitité).  
L. 11, 6 cm. Socle en bois.

Estim. 150/200 €



**297**  
XIXe siècle  
Ensemble comprenant: un vase de forme "gu" miniature en néphrite sculpté de décor archaïsant, masque de taotie et motifs géométriques.

- Un pendentif en néphrite sculpté et ajouré en forme de papillon. L. 6, 7 cm.

- Petite boîte octogonale en  
Estim. 400/600 €



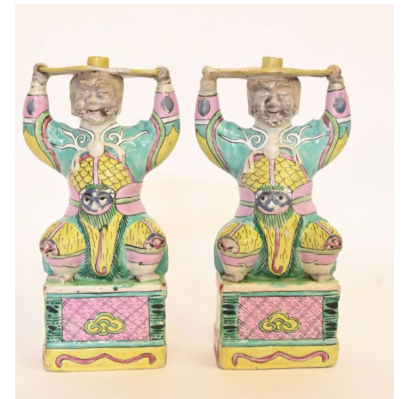
**294**  
XIXe siècle  
Pendentif en néphrite sculpté, courbe dans son feuillage agrémenté d'un papillon en relief.  
L. 4, 1 cm.

Estim. 300/400 €



**296**  
XIXe siècle  
Pendentif en forme de disque bi en néphrite blanche sculpté en relief d'un qilong contorsionné, une branche de lingxi dans la gueule sur une face, de motifs géométrique sur l'autre face.  
( Petits manques). Diam. 5, 5 cm.

Estim. 200/300 €



**298**  
XIXe siècle  
Deux personnages agenouillés en porcelaine émaillée polychrome tenant un chapeau sur la tête formant porte-encens.  
(Accidents manques et restauration). H. 22, 5 cm.

Estim. 600/800 €



**300**

XIXe siècle

Deux assiettes en porcelaines émaillée polychrome et or à décor de personnages dans des médaillons, sur des terrasses, montées en coupes en bronze doré sur un pied torsadé à décor de godrons et feuillage mouvementé. (Egrenures en bordure). Diam. 21,8 cm.

Estim. 100/120 €



**302**

XIXe siècle

Deux amoncellements pyramidals de kaki en grès émaillé en vert et rouge de fer. (Accidents, manques et restaurations). H. ?

Estim. 600/800 €



**305**

XIXe siècle

Vase bouteille à col ouvert en porcelaine bleu blanc, à décor de cabanons au bord de la rivière, des bateaux à voiles naviguant au large. ( Eclat au col). h. 21, 8 cm.

Estim. 80/120 €

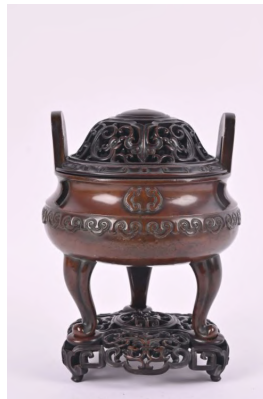


**301**

XIXe siècle

Vase balustre en porcelaine blanche à décor en relief sous la couverte d'un dragon cinq griffes et d'un phénix parmi les nuages. H. 45, 5 cm

Estim. 800/1000 €



**303**

XIXe siècle

Brûle-parfum tripode en bronze deux anses dressées en bordure, la panse à décor de nuage, reposant sur des pieds balustres. Couvercle et socle en bois ajouré à décor stylisé de phénix et formes géométriques archaïsantes. Au revers, la marque "Yu tang qing wan". H. 23, 3 cm. Couvercle et socles en bois.

Estim. 1500/2000 €



**313**

Vers 1900

Brûle-parfum tripode en bronze dépatiné les anses formant rats, la panse ornée de fleurs dans des panneaux, le couvercle ajouré à décor de branches de prunus, le tout reposant sur un socle rond (avec un pied tordu). (Couvercle gondolé en bordure. ). H. Brûle-parfum 22, 2 cm. H. Totale. 26, 6 cm.

Estim. 400/600 €



**315**  
XXe siècle

Vase à panse basse en porcelaine émaillée rouge sang de boeuf. H. 37 cm. Monté en lampe fond probablement percé. Socle en bronze.

Estim. 300/400 €



**317**  
XXe siècle

Statuette de Dharmo debout en bronze dépatiné, les mains croisées sous sa robe tenant un rouleau, le pied droit sans soulier. H. 23 cm. Socle en bois.

Estim. 300/400 €

**353**  
XIXe siècle  
Encre polychrome sur soie, scène de représentant une bataille des Trois Royaumes entre quatre guerriers à cheval, une armée de démons sortant des nuages. (Accidents, taches). Dim. 137 x 81 cm.

Estim. 800/1000 €



**316**  
Moderne  
Groupe en bronze de bouddha debout sur le lotus devant la mandorle enflammée, la main droite en geste d'anjali mudra la gauche le long du corps tenant le vase d'éternité, à décor en relief au dos de la mandorle du bouddha Sakyamuni en partie supérieure, fnaqué en partie inférieure de deux boddisattva, le tout reposant sur un socle

Estim. 300/400 €



**318**  
XXe siècle

Paire de vases rectangulaires de style archaïque en bronze dépatiné de forme rectangulaire sur socle carré quadripode à pieds balustre à tête de lion. H. 21, 3 cm.

Estim. 80/120 €