

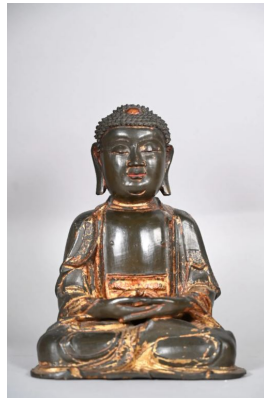
CHATIVESLE

08/10/2022



160
CHINE Dynastie MING (1368 - 1644)
Bouddha en bronze laqué or, debout sur un socle lotiforme, la main droite en vitarka mudra (geste de l'argumentation), ses robes retombant en plis harmonieux, les cheveux formant des boucles. (Accident à un doigt) H.33 cm

Estim. 1200/1500 €



162
CHINE Dynastie MING (1368 - 1644)
Bouddha en bronze partiellement laqué or, assis en padmasana, ses robes nouées sur le bas de son torse, les mains en dhyana mudra (geste de méditation), les yeux mi-clos, les boucles de sa chevelure surmontées de l'usnisa. (manques de laque, dépatiné) H.25 cm

Estim. 1000/1500 €



184
CHINE XXe siècle

Grand paravent à huit feuilles en bois et laque de Coromandel noire à décor de grues, de rochers et d'arbres polychromes se détachant sur fond doré. En haut, des fleurs inscrites dans des éventails, en bas des animaux inscrits dans des rectangles. Une frise de dragons

Estim. 300/500 €



161
TIBET XVe siècle
Statuette d'Akshobhya en bronze doré, assis sur un double socle lotiforme, les mains en bhumisparsa mudra (geste de prise de la terre à témoin), un vajra posé devant ses jambes croisées en padmasana, sa robe retombant en un pan sur son épaule gauche. (Tête restaurée) H.23 cm

Estim. 3000/4000 €



163
TIBET Moderne
Bouddha assis en bronze partiellement doré, assis en padmasana sur un socle lotiforme, les mains en dharmachakra mudra (geste de mise en route de la Roue de la Loi), sa robe ciselée en relief de chimères et dragons sur fond de volutes. H.21,2 cm

Estim. 300/400 €