

LIVE BELLE VENTE MOBILIERE



mercredi 29 septembre 2021 à 14h00



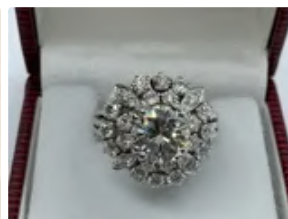
75009 Paris

DESCRIPTION GÉNÉRALE

LIEU DE VENTE

FRAIS ET CONDITIONS

EXPOSITIONS



Une sélection par : SELARL ALLEMAND & NGUYEN - ARTUS ENCHERES

Description : BELLE VENTE MOBILIERE

D'UN COLLECTIONNEUR ITALIEN ET A DIVERS AMATEURS

- Dessins anciens et Gravures dont BOUCHER (Dans le goût de), CIRY, CUTBERT, HUET Suiveur de, LEBOURG, VALES...
- Tableaux Anciens, Tableaux Modernes dont ANCELET, BRAYER, COUTURIER, DI PALMA, ESTEVE, FROMENT, MACLET, MAILLAUD, MONTEZIN, ROMANI, ZIEM (dans le goût de) et Tableaux Contemporains dont MACKENDREE et GUILLOT
- Art d'Asie (Chine et Japon - dont Collection de Netsukes et Inrô)
- Orfèvrerie dont RAVINET-DENFERT et CHRISTOFLE
- Arts de la table dont BACCARAT, BERNARDAUD, CHRISTOFLE, HAVILAND, LIMOGES, SAINT LOUIS, TREFUOCHI
- Céramiques dont CAPO DI MONTE, CIBOURE, Compagnie des Indes, COPENHAGUE, DELFT, GIEN, LA ROCHELLE, MEISSEN, NEVERS, POGUET pour QUIMPER
- Objets de vitrine et de Collection dont BARBEDIENNE, BEBE JUMEAU, DAUM, Théodore DECK, Emile GALLE, Jacob PETIT, ROBJ
- Mobilier et luminaires dont ART NOUVEAU par GUTH, Ecole de Nancy, ART DECO et DESIGN ITALIEN par RINALDI

Experts pour la vente :

Pour les dessins et tableaux anciens (Lot 1 à 5 - 11 et 12):

Cabinet MILLET - Tél. 01.44.51.05.90 - expert@rmillet.net

Pour les tableaux modernes (14 à 16 - 19 à 21, 23, 24, 26 à 28 et 31) :

Cabinet CHANOIT - 01 47 70 22 33 - expertise@chanoit.com

Pour l'Art d'Asie (Lot 50, 51, 54 à 77 et 79 à 81) :

Cabinet PORTIER - 01 48 00 03 41/45 - contact@cabinetportier.com

VENTE EN PRESENTIEL A LA SALLE 20 rue DROUOT ET EN LIVE sur www.interencheres.com

Belle vente mobilière

Conditions Particulières : PASS SANITAIRE OBLIGATOIRE pour avoir accès à la SALLE aux expositions et à la vente RETRAIT DES LOTS : Les meubles seront ramenés en notre garde-meubles de Clichy et stockés gracieusement jusqu'au vendredi 08 octobre inclus, passé ce délais des frais de stockage seront imputés - Retrait des meubles sur rendez-vous uniquement. Contacter l'étude pour toute demande de devis de transport.

Conditions de règlement : PAIEMENT COMPTANT / INTERENCHERES-LIVE : PRELEVEMENT AUTOMATIQUE DE LA CB INSCRITE LORS DE L'ENREGISTREMENT JUSQU'A 1150 € / SI > A 1150 € LIEN 3DS OU VIREMENT – ESPECES jusqu'à 1 000 € - VIREMENT (si dépassement du plafond CB - enlèvement sur RDV à l'étude) / Aucun chèque simple ne sera accepté FRAIS

DE VENTE : - Frais volontaire +20,83 % HT du prix d'adjudication (soit 25 % TTC) + Frais d'adjudication LIVE : +3% HT du prix d'adjudication (soit +3,60% TTC) pour les lots volontaires uniquement - - En sus pour les lots concernés, frais d'ADAGP ou de CITES à la charge des acquéreurs - Frais judiciaire +11,90 % HT du prix d'adjudication (soit 14,28 % TTC) - TVA Récupérables - les lots sont marquées par un * Les frais en sus des enchères sont à consulter dans les conditions de vente : aucune réclamation ne sera acceptée une fois l'enchère validée

Frais de vente : 25 % TTC en volontaire et 14.28 % TTC en judiciaire

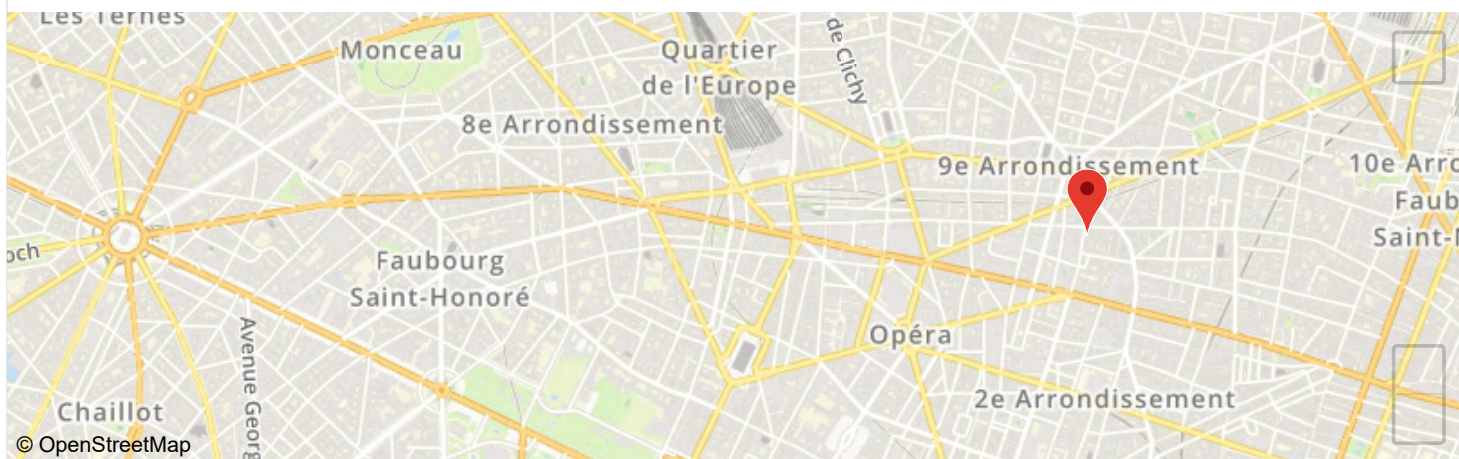
Opérateur : SELARL ALLEMAND & NGUYEN - ARTUS ENCHERES

Contact :

01 47 70 87 29

☎ 01 42 46 71 44

standard@artus-encheres.com



Adresse :

📍 20 Rue Drouot, 75009 Paris, France

Frais de vente : 25 % TTC en volontaire et 14.28 % TTC en judiciaire

Frais internet :

+3% HT du prix d'adjudication (soit +3,60% TTC) pour les lots volontaires.

+35 EUR HT par véhicule (soit +42 EUR TTC) pour les véhicules volontaires.

Aucun frais supplémentaire pour les lots judiciaires et les ventes caritatives.

Conditions de vente

Veuillez contacter l'étude pour toute question concernant les conditions d'expédition standard@artus-encheres.com.

Mentions légales judiciaires :

SELARL ALLEMAND & NGUYEN

Date de déclaration ou n° d'agrément : 2002-354

TVA intra : FR44490366762

Mentions légales volontaires :

ARTUS ENCHERES

Date de déclaration ou n° d'agrément : 2002-354

TVA intra : FR85414433656

Expositions :



Lot n°45 Maurice ESTEVE
(1904-2001) "Ovale aux deux..."

Est. : 4 000 - 6 000 €



Lot n°46 *Bernard GUILLOT
(Né en 1950) Composition...

Est. : 200 - 400 €



Lot n°47 *William
MACKENDREE (Né en 1948)
Aleryl pa'papin,...

Est. : 200 - 400 €



Lot n°48 *William
MACKENDREE (Né en 1948)
Aleryl pa'papin,...

Est. : 200 - 400 €



Lot n°49 *William
MACKENDREE (Né en...

Est. : 300 - 500 €



Lot n°50 CHINE - XXe siècle
Ensemble comprenant : -
Trois...

Est. : 100 - 120 €



Lot n°51 CHINE - XXe siècle
Ensemble comprenant : - Un...

Est. : 500 - 600 €



Lot n°52 TIMBALE
TRONCONNIQUE En argent
repoussé à décor...

Est. : 80 - 100 €



Lot n°53 PAIRE DE PETITS
VASES BALUSTRES En
émaux...

Est. : 10 - 15 €



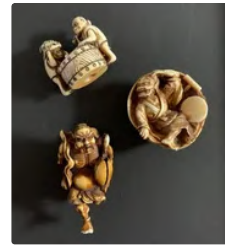
Lot n°54 JAPON - Epoque
MEIJI (1868 - 1912) Quatre
okimono...

Est. : 120 - 150 €



Lot n°55 JAPON - Epoque
MEIJI (1868 - 1912) Netsuke
en...

Est. : 200 - 300 €



Lot n°56 JAPON - Epoque
MEIJI (1868 - 1912) Trois
netsuke en...

Est. : 200 - 300 €



Lot n°57 JAPON - Epoque
MEIJI (1868 - 1912) Netsuke
en...

Est. : 300 - 400 €



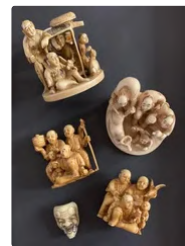
Lot n°58 JAPON - Epoque
MEIJI (1868 - 1912) Cinq
okimono en...

Est. : 150 - 200 €



Lot n°59 JAPON - Epoque
MEIJI (1868 - 1912) NETSUKE
en...

Est. : 300 - 400 €



Lot n°60 JAPON - Epoque
MEIJI (1868 - 1912) Ensemble
de...

Est. : 100 - 120 €



Lot n°61 JAPON - Epoque MEIJI (1868 - 1912) Manju en bois de...

Est. : 150 - 200 €



Lot n°62 JAPON - Epoque MEIJI (1868 - 1912) OKIMONO en...

Est. : 100 - 150 €



Lot n°63 JAPON - Epoque MEIJI (1868 - 1912) Quatre okimono...

Est. : 150 - 200 €



Lot n°64 JAPON - Début XXe siècle Deux groupes en ivoire...

Est. : 300 - 400 €



Lot n°65 JAPON - Epoque MEIJI (1868 - 1912) Trois okimono...

Est. : 300 - 400 €



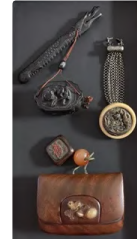
Lot n°66 JAPON - Epoque MEIJI (1868 - 1912) Okimono en...

Est. : 150 - 200 €



Lot n°67 JAPON - Epoque MEIJI (1868 - 1912) Wakisashi à...

Est. : 1 000 - 1 200 €



Lot n°68 JAPON - Epoque MEIJI (1868 - 1912) Ensemble...

Est. : 300 - 400 €



Lot n°69 JAPON - Début XXe siècle Vase balustre sur un socle...

Est. : 80 - 120 €



Lot n°70 JAPON - Epoque MEIJI (1868 - 1912) Inro à cinq...

Est. : 500 - 600 €



Lot n°71 JAPON - Epoque MEIJI (1868 - 1912) Inro à deux...

Est. : 2 500 - 3 000 €



Lot n°72 JAPON - Epoque MEIJI (1868 - 1912) Vase à col...

Est. : 200 - 300 €



Lot n°73 JAPON - Epoque MEIJI (1868 - 1912) Vase balustre à...

Est. : 2 000 - 3 000 €



Lot n°74 CHINE, Compagnie des Indes - Epoque QIANLONG (1736 -...)

Est. : 150 - 200 €



Lot n°75 JAPON - Epoque MEIJI (1868 - 1912) Verseuse tripode...

Est. : 300 - 400 €



Lot n°76 CHINE - XXe siècle Vase balustre en porcelaine...

Est. : 100 - 150 €



Lot n°77 CHINE - Fin XIXe/début XXe siècle Petite vasque à...

Est. : 400 - 500 €



Lot n°78 VASE BALUSTRE En porcelaine à décor tournant de...

Est. : 60 - 80 €



Lot n°79 TOYOKUNI UTAGAWA III (1786-1864) et HIROSHIGE ANDO...

Est. : 100 - 150 €



Lot n°80 TOYOKUNI UTAGAWA III (1786-1864) et HIROSHIGE ANDO...

Est. : 100 - 150 €



Lot n°81 UTAGAWA KUNISADA (1786-1865) Toyokuni III Deux...

Est. : 200 - 300 €



Lot n°82 PISTOLET A SILEX Garniture en laiton Long.: 44...

Est. : 50 - 100 €



Lot n°83 *ENSEMBLE DE 4 EPEES DECORATIVES, métal...

Est. : 40 - 60 €



Lot n°84 DEUX POIGNARD DE TYPE KANDJAR Dans leur fourreau...

Est. : 150 - 200 €



Lot n°85 POIGNARD DE TYPE "KHANDJAR" Poignée en pâte d'onyx...

Est. : 400 - 500 €



Lot n°86 MINIATURE PERSANE Musiciens et danseurs Peinture...

Est. : 40 - 60 €



Lot n°87 RADHA et KRISHNA dansant devant une assemblée de...

Est. : 50 - 100 €



Lot n°88 RADHA et KRISHNA dansant Reproduction en couleurs,...

Est. : 100 - 150 €



Lot n°89 LA ROCHELLE, XVIIIème siècle PAIRE D' ASSIETTES en...

Est. : 100 - 150 €



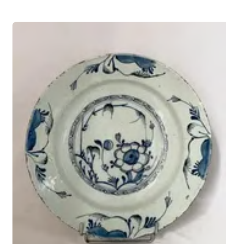
Lot n°90 LA ROCHELLE, XVIIIème siècle PAIRE D' ASSIETTES en...

Est. : 100 - 150 €



Lot n°91 ENSEMBLE EN FAIENCE DE L'EST (5 pièces), comprenant...

Est. : 60 - 80 €



Lot n°92 DELFT, XVIIIe siècle Plat rond creux en faïence à...

Est. : 30 - 50 €