



# LECLERE

MAISON DE VENTES

**PARIS**

21, rue Drouot 75009 Paris

**MARSEILLE**

5, rue Vincent Courdouan 13006 Marseille

**T.** +33 (0)4 91 50 00 00

**F.** +33 (0)4 91 67 36 59

**E.** [contact@leclere-mdv.com](mailto:contact@leclere-mdv.com)

Catalogues / résultats / live / actualités sur [www.leclere-mdv.com](http://www.leclere-mdv.com)



# ART D'ASIE

**Vendredi 30 mars 2018 à 14h30 / Drouot Salle 2**

**03/30.18 at 2:30 pm / Drouot Room 2**

2018年03月30日 14点30 Drouot 拍卖大楼, 2号拍卖厅)

## **Exposition**

(Exhibition / 预展)

Jeudi 29 mars de 11h00 à 21h00 / Vendredi 30 mars de 11h00 à 12h00

---

## **Commissaires-priseurs**

Damien Leclère & Delphine Martin-Orts

## **Responsable département**

(Head of department / 拍卖公司负责人)

Romain Verlomme-Fried

+33 (0)6 74 43 49 52

verlommefried@leclere-mdv.com

## **Expert**

(Expert / 鉴定专家)

Alice Jossaume, Cabinet Portier

+33 (0)1 48 00 03 41

contact@cabinetportier.com



**01**  
**Utawaga Kunisada (1786-1865) et Utawaga Kuniyoshi (1798-1861) et Utawaga Sadahide (1807-1873)**

Six oban tate-e, parties de triptyque représentant des portraits d'acteur de Kabuki, signés Kunisada ga ; un oban tate-e représentant un couple d'acteur, signé Kuniyoshi ga ; un oban tate-e partie de triptyque, jeune femme dans une maison de thé, signé Sadahide ga.

200 - 300 €

A set of six oban tate-e, by Kunisada, Kuniyoshi and Sadahide.



**02**  
**Utawaga Toyokuni III (1786-1865)**

Huit oban tate-e, parties de triptyque, représentant des portraits d'acteurs, signés Toyokuni ga.

200 - 300 €

A set of eight oban tate-e, by Toyokuni III



**03**  
**Ensemble comprenant sept oban et deux double oban tate-e**

Par différents artistes dont Eizan, Yoshisada, Yoshitora et Sadahide, représentant des portraits d'acteurs et jeunes femmes. (Accidents, taches).

150 - 200 €

A set of seven oban and two oban tate-e, by several artists Eizan, Yoshisada, Yoshitora et Sadahide

**04**  
**Utawaga Toyokuni I (1769-1825) et Utawaga Toyokuni II (1777-1835)**

Ensemble de huit oban tate-e, parties de triptyques, représentant des portraits d'acteur de kabuki, dont un par Toyokuni I et sept par Toyokuni II.

200 - 300 €

A set of eight oban tate-e, by Toyokuni I and Toyokuni II



**05**  
**Utawaga Toyokuni III (1786-1865) et Utawaga Kuniyoshi (1798-1861)**

Trois triptyques oban tate-e, scènes de théâtre kabuki, dont deux par Toyokuni III et un par Kuniyoshi.

300 - 500 €

A set of three triptych oban tate-e, by Toyokuni III and Kuniyoshi





06

**Katsushika Hokusai (1760-1849)**

*Hokusai manga*, les esquisses d'Hokusai, 4 volumes (sur 15) ; volumes 2, 3, 6 et 13. Tirages Meiji.

On y joint deux volumes *Denshin kaishu ippitsu gafu*, album de dessins en un coup de pinceau (sous-titre).

Tirage Meiji. Et trois volumes *Azuma asubi*, promenade dans la capitale de l'Est, (Remontages, collées).

Ancienne collection Rolf A. Stein

200 - 300 €

A set of nine manga books by Katsushika Hokusai.



07

**Kuwagata Keisai (1764-1824)**

*Keisai soga*, images de Keisai, 2 volumes (sur 5).

Ancienne collection Rolf A. Stein

120 - 150 €

A set of two book by Kuwagata Keisai



08

**Quatre volumes**

Manuel de peintures de personnages, oiseaux et fleurs par Yoshinobu, Hiroshige et Eisen. Ancienne collection Rolf A. Stein

150 - 200 €

A set of four books by Yoshinobu, Hiroshige et Eisen.



09

**Katsukawa Shunsho (1726-1792) et Ippitsusai Buncho (1725-1794)**

*Ehon Butai Ogi*, livre illustré d'éventails de théâtre, un volume (sur trois).

200 - 300 €

A theater fan illustrated book by Shunsho and Buncho

10

**Katagami**

Japon - Epoque MEIJI (1868 - 1912)

Ensemble de trente deux pochoirs, à décor de fleurs, daims, motifs géométriques. (Accidents).

Dim. environ 42 x 32 cm.

250 - 350 €

Set of 32 Katagami stencil, Japan, Meiji period.



**12**  
**Kitao Masayoshi (1764-1824) ensemble de trois volumes**

Sansui Ryakuga-shiki, méthode de dessins rapides de paysages, 1 volume ; *Jinbutsu Ryakuga-shiki*, méthode de dessins rapides de personnages, 1 volume et *Soka Ryakuga-shiki*, méthode de dessins rapides de fleurs, 1 volume. Ancienne collection Rolf A. Stein.

200 - 300 €

A set of three drawing method books by Kitao Masayoshi

**14**  
**Utagawa Hiroshige (1797-1858)**

Oban yoko-e de la série «Tokaido gojusan tsugi no uchi», les cinquante trois stations du Tokaido, planche «Shimada, Ôigawa Sungan», Shimada, le lit de la rivière Ôi près de Suruga. Signé Hiroshige ga. (Pliure). Dim. 25,3 x 36 cm.

300 - 500 €

A Japanese woodcut, Oban yoko-e, Shimada, Ôigawa Sungan, by Utagawa Hiroshige.



**11**  
**Ensemble comprenant sept volumes chinois**

dont reproductions d'estampages de stèles d'époque Han. On y joint deux rouleaux d'estampages, XXème siècle. Ancienne collection Rolf A. Stein.

100 - 150 €

A set of seven Chinese books including Han stamping books and hanging roll.

**13**  
**Ensemble de neuf volumes**

dont *Gyosai manga et Shoshoku jinbutsu gafu* Par différents artistes, représentant oiseaux et fleurs, légendes et personnages. Ancienne collection Rolf A. Stein

150 - 200 €

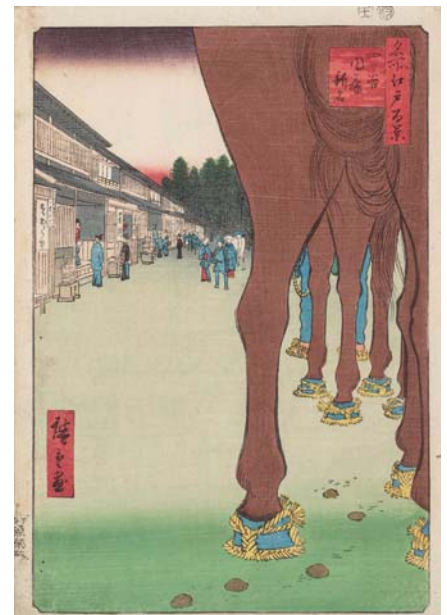
A set of nine books on birds and flowers, legends and characters including Gyosai manga et Shoshoku jinbutsu gafu.

**15**  
**Utagawa Hiroshige (1797-1858)**

Oban tate-e de la série «Meisho Edo hyakkei», les cent vues d'Edo, planche «Yotsuya Naitô Shinjuku», Yotsuya Naitô à Shinjuku. Signé Hiroshige ga, cachets de censeur aratame. (Marge gauche refaite). Dim. 36,5 x 24,5 cm.

200 - 300 €

A Japanese woodcut, Oban tate-e, Yotsuya Naitô Shinjuku, by Utagawa Hiroshige.





16

**Chobunsai Eishi (1756-1829)**

Oban Tate-e de la série «Fukujin takara awase», comparaison des trésors des sept Dieux du bonheur, planche «Ebisu», jeune femme assise jouant avec un poisson. Signé Eishi zu, cachet de censeur kiwame, cachet d'éditeur Nishimuraya Yohachi (Eijudô), vers 1795. Traces de mica au col. 36,8 x 24,8 cm.

500 - 600 €

A Japanese woodcut around 1795, Oban Tate-e, Ebisu by Chobunsai Eishi.



17

**Utagawa Hiroshige (1797-1858) et Utagawa Hiroshige II (1826-1869)**

Deux oban Tate-e, l'un de la série «Gojusan tsugi meisyo zu», les cinquante trois stations du Tokaido, planche «Hakone, sanchû yagyô no zu», procession nocturne à Hakone, signé Hiroshige ga, éditeur Tsutaya Kichizô (Kôeidô); l'autre une page de titre «Fuji sanjûrokkei», ici appelée «Meisho sanjûrokkei», les trente-six vues du Mont Fuji, signé Hiroshige (II) ga, éditeur Tsutaya Kichizô (Kôeidô). (Trous de reliure).

300 - 400 €

A set of two Japanese woodcut, oban Tate-e, Hakone, sanchû yagyô no zu, and Meisho sanjûrokkei, by Hiroshige and Hiroshige II.



18

**Utagawa Hiroshige (1797-1858) et Sadafusa (actif 1825 -1850)**

Deux oban Tate-e humoristiques par Hiroshige ; un triptyque «Chushingura», les onze actes des loyaux serviteurs, signé Sadafusa.

200 - 300 €

A set of two humorous Japanese woodcut, by Hiroshige and another by Sadafusa.

19

**Keisai Eisen (1790-1848) et Utagawa Kunisada (1786-1865)**

Deux oban Tate-e, l'un de la série «Tôsei kôbutsu hakkei», les huit objets favoris dans le monde, le papier décoratif. Signé Eisen ga; l'autre de la série «Yoshiwara nana komachi», les sept komachi du Yoshiwara, signé Kunisada ga.

150 - 200 €

A set of two Japanese woodcut, oban Tate-e by Eisen and another by Kunisada.



辺江八景之内

唐崎夜雨

秋のあり

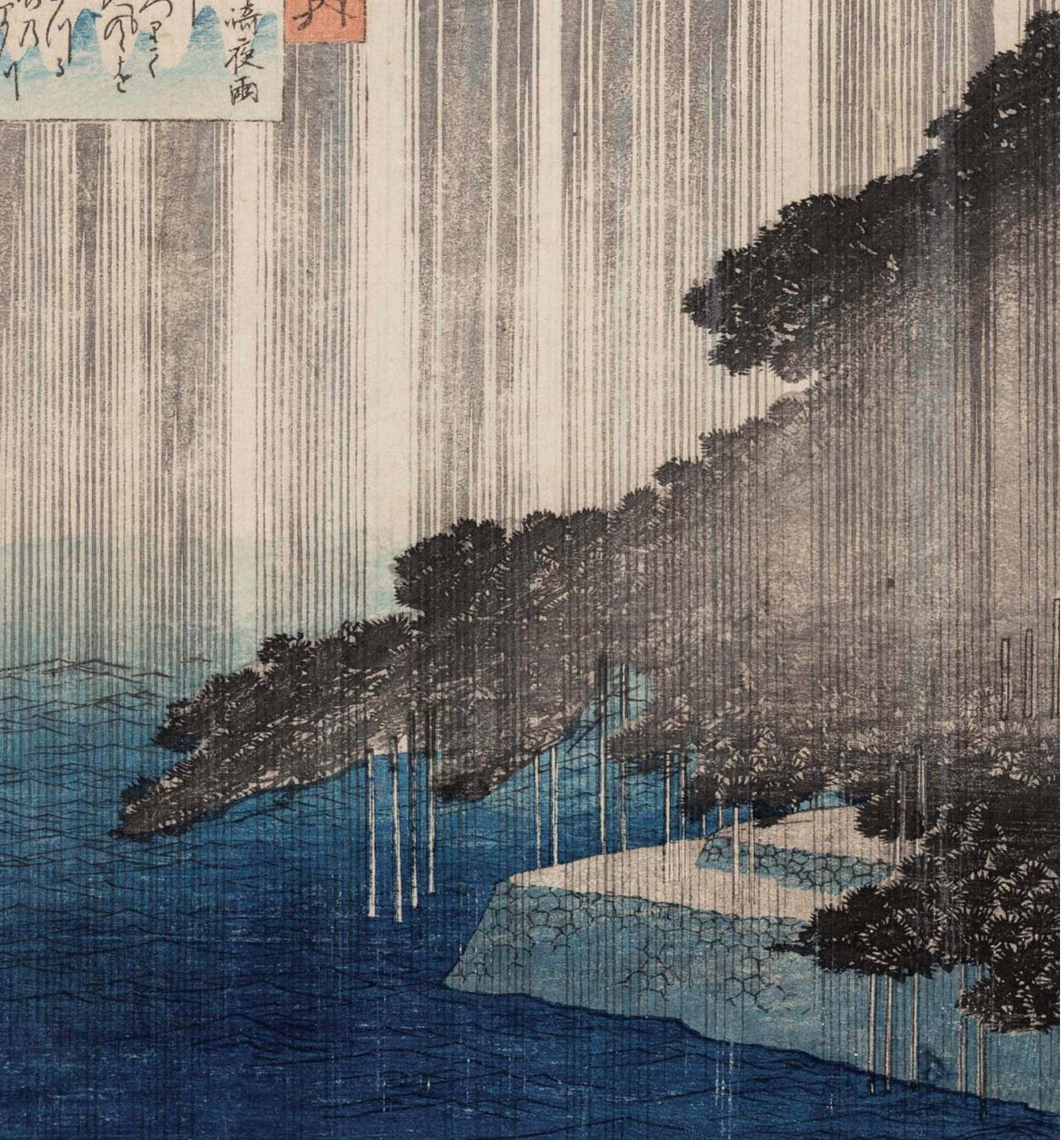
寺のあり

夕のあり

夕のあり

夕のあり

夕のあり







20

**Utagawa Hiroshige (1797-1898)**

Oban yoko-e de la série «Omi hakkei no uchi», les huit vues d'Ômi, planche «Karasaki ya-u», pluie nocturne à Karasaki. Signé Hiroshige ga, éditeur Yamamotoya Heikichi (Eikyûdô). (Pliure médiane).  
24,5 x 36,5 cm.

1 000 - 1 200 €

A Japanese woodcut, Oban yoko-e, Karasaki ya-u, by Utagawa Hiroshige.



21

**Utagawa Kunisada/Toyokuni III (1786-1865)  
et Utagawa Kuniyoshi (1798-1861)**

Cinq oban Tate-e, parties de triptyques, représentant des portraits d'acteurs de kabuki, dont quatre par Kunisada/Toyokuni III et un par Kuniyoshi. Encadrées sous verre.

150 - 200 €

A set of five oban Tate-e, by Kunisada, Toyokuni III, Kuniyoshi.

22

**Nishimura Shigenaga (1697-1756)**

Dai oban yoko-e, rehaussé à la main, personnages admirant les cerisiers en fleurs dans un parc à Ueno. Tirage époque Showa.

100 - 150 €

Japanese woodcut, dai oban yoko-e, Nishimura Shigenaga, Showa period.

23

**Ensemble d'estampes chinoises et japonaises**

Représentant des oiseaux et fleurs, pages d'album, surimono et retirages d'après Utamaro.

100 - 150 €

A large set of Chinese and Japanese woodcut.

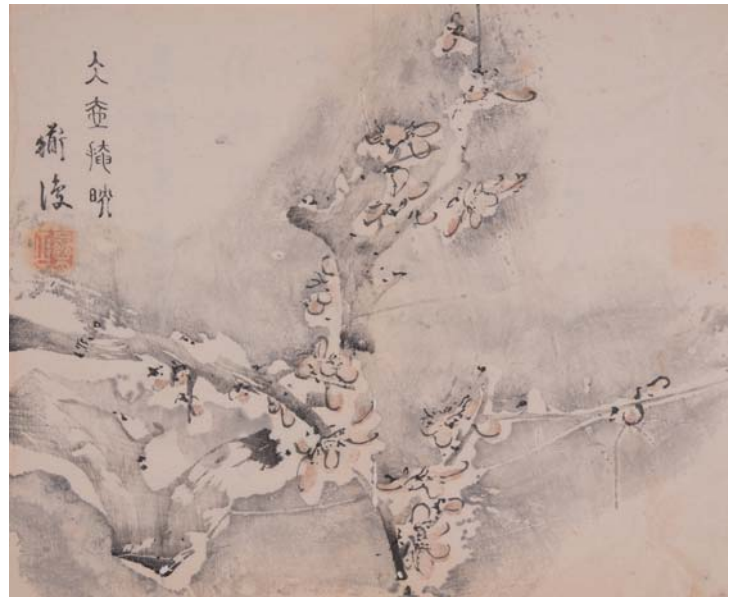
24

**Ensemble d'estampes japonaises**

Dont Hiroshige, Eizan, Toyokuni III, Yoshitora, Tominobu, Kunisada, Sadahiro. (Accidents).

100 - 120 €

A large set of Japanese woodcut of various artist.



25

**Ensemble comprenant trois volumes par Hokusai et un par Utamaro**

L'almanach des maisons vertes, un album par Hokusai découpé, un album représentant des masques, un livre sérigraphié reprenant des peintures japonaises et un livre chinois. (Accidents).

80 - 100 €

A set of four books by Hokusai (3) and Utamaro (1), includes two other printed books (2).





26

**Utagawa Hiroshige (1797-1858)**

Six oban tate-e de la série «Meisho Edo hyakkei», les cent vues d'Edo, planches «Sendagi Dangozaka Hanayashiki», «Shoheibashi Seido Kandagawa», «oji Shozoku enoki omisoka no kitsunebi», «Eitaibashi Tsukudajima», «Fukagawa Mannenbashi» et «Mama no momiji Tekona no yashiro Tsugihashi». (Coupées, annotées au crayon, collées). 35 x 24 cm.

600 - 800 €

A set of six Japanese woodcut oban tate-e by Utagawa Hiroshige.



27

**Utagawa Hiroshige (1797-1858)**

Triptyque oban Tate-e de la série «Toto meisho. Ryogoku yu-zuzumi», les endroits célèbres de la Capitale de l'Est, une soirée fraîche à Ryogoku. Trois jeunes femmes se baladent en bord de rivière sous un saule pleureur. Signé Hiroshige ga. (Pliures). Dim. à vue 33 x 60,5 cm. Encadrée sous verre.

300 - 500 €

A triptych Japanese woodcut, oban Tate-e, by Utagawa Hiroshige.



28

**Ensemble de treize estampes**

JAPON - XIXe siècle

Comprenant treize yatsugiri par Hiroshige (série du Tokaido), neuf oban par Kunisada dont deux diptyques, un triptyque sur la guerre sino-japonaise, un oban par Kunichika, une page d'album par Hiroshige II représentant un bateau, un oban par Yoshiharu, un oban par Hiroshige de la série Toto meisho.

200 - 300 €

A set of various Japanese woodcut by Hiroshige (13), Kunisada (9), Kunichika (1), Hiroshige II (1), Yoshiharu (1).



29

**Ensemble comprenant onze triptyques**

Dont un par Kunichika, représentant un portrait d'acteur de kabuki, un par Gekko, des jeunes femmes cultivant des chrysanthèmes, un par Toyokuni III, scène du Genji Monogatari et six de la guerre sino-japonaise dont cinq par Kobayashi Kyochika. (Accidents).

400 - 500 €

A set of eleven triptych Japanese woodcut by Kunichika, Gekko, Toyokuni III, Kyochika.

30

**Katsushika Hokusai (1760-1849)**

«Fugaku hyakkei», les cent vues du Mont Fuji, trois volumes (complet). Edition Meiji. (Pages de dates manquantes). Annotations «Hans Stöcklein, 1. September 1904». On y joint Utagawa Kuniyoshi (1758-1861) «Chushingura», les loyaux serviteurs, un volume, daté de l'ère Kaei (1854).

500 - 700 €

A set of four printed Japanese books, by Hokusai Fugaku hyakkei (3) and Kuniyoshi, Chushingura (1).











31

**Ensemble de trois paravents**

JAPON - Epoque MEIJI (1868-1912)

Le premier à six feuilles, encre polychrome sur papier, scène de batailles sur trois registres. (Accidents, restaurations).

H. 110 cm. Larg. d'une feuille 46 cm.

Le second à quatre feuilles, impression sur soie doré, paysage lacustre et montagneux. (Accidents).

H. 91 cm. Larg. d'une feuille 42 cm.

Le troisième à six feuilles, scène de palais du Genji monogatari. (Accidents).

H. 63 cm. Larg. d'une feuille 31 cm.

600 - 800 €

A set of three folding screen, Japan, Meiji period.







32

**Encre polychrome sur soie**

JAPON - Epoque EDO (1603 - 1868)

Bouddha couché en parinirvana, entouré de rakan et animaux.

Dim. 35,5 x 60,5 cm. Encadré sous verre.

300 - 500 €

Lying bouddha in parinirvana, Japan, Edo period.



**33**

**Deux encres sur soie**

JAPON - Epoque SHOWA (1926 - 1945)

Paysage montagneux et rapace attaquant deux oiseaux en vol.

109 x 36 cm et 87 x 31,5 cm.

Montées en kakemono.

150 - 200 €

Two kakemono ink on paper, Japan, Showa period.



**34**

**Album de lanternes**

JAPON - Epoque MEIJI (1868 - 1912)

Comprenant des estampes illustrant des décors de lanternes, paysages, rapaces, fleurs. (Petits accidents).

23 x 32 cm.

100 - 150 €

Album with japanese lantern woodcut decor, Japan, Meiji period.

**35**

**Encre polychrome sur papier**

JAPON - Epoque MEIJI (1868 - 1912)

Couple de paons blancs dans les pins. Signée Masahiro? (Petits accidents).

84 x 58 cm.

150 - 200 €

A coloured ink on paper, Japan, Meiji period

**36**

**Album d'esquisses**

JAPON, Epoque MEIJI (1603 - 1868) et Chine

- Comprenant vingt trois planches représentant des animaux, insectes et fleurs, (rousseurs).

27 x 20 cm.

- Album de 12 peintures sur soie.

Signature et cachets. 13 x 21 cm.

100 - 150 €

A scetch book with animals, insects and flowers, Japan, Meiji period.







37

**Encre polychrome sur papier**

JAPON - Epoque MEIJI (1868 - 1912)  
Shunga, six couples en plein ébat, vêtus à la mode de l'ère Heian. (Pliures).  
28 x 176 cm. Montée en kakemono.

400 - 500 €

A coloured ink on paper, Japan, Meiji period.

38

**Encre polychrome sur soie**

JAPON - Epoque MEIJI (1868 - 1912)  
Portrait de jeune femme debout, les mains entrelacées, vêtue d'un kimono décoré de plumes de paon. Signée de façon illisible. (Taches).  
114 x 41 cm. Montée en kakemono.

300 - 400 €

A coloured ink on silk, Japan, Meiji period.



39

**Encre et couleurs sur papier**

JAPON - Epoque MEIJI (1868 - 1912)  
Représentant des branches d'osmanthe en fleuri. Signé Ye Zhenjia en haut à droite. (Accidents).  
147 x 40 cm. Montée en rouleau

300 - 400 €

Ink and colors on paper, Japan, Meiji period.



40

**AKEJI (JAP 1938)**

Montagne en automne  
Laque  
Acheté par le père de l'actuel propriétaire en 1986.  
Exposition : Galerie Pierre Brullé, Paris  
99 x 48,5 cm.

Mountain in autumn, lacquer on panel by AKEJI

400 - 600 €



41

**Ensemble de trois tsubas**

Japon - Epoque EDO (1603 - 1868)

La première Maru gata en fer incrusté de laiton de pivouines stylisées et raisin ; la seconde Mokko gata en fer incrusté en hira bori de laiton de branches stylisées ; la troisième Kawari gata en fer incrusté de cuivre d'un rat posé sur des balles de riz.

H. : 7,5 ; 5,6 et 7 cm.

Non signées.

300 - 400 €



42

**Ensemble de trois tsubas**

Japon - Epoque EDO (1603 - 1868)

La première Maru gata en fer incrusté de cuivre doré et shibuichi d'un lettré admirant la pleine lune près d'un ruisseau, le ruisseau reflétant l'image de la lune, signée Soheishi Nyodo Soten ; la seconde

Mokko gata en fer incrusté en hira zogan de laiton de motifs d'étoiles et ajourée en kage-sukashi de feuilles, non signée ; la troisième Nadegaku gata en fer ciselé en hira bori et incrusté de cuivre doré de branches de chrysanthèmes, non signée.

H. : 8,4 ; 7,4 et 7,5 cm.

300 - 400 €



43

**Ensemble de trois tsubas**

Japon - Fin Epoque EDO (1603 - 1868)

La première Nagamaru gata en fer ajouré en maru bori et incrusté de cuivre doré de quatre immortels et un buffle (non signée) ; la seconde Nagamaru gata en fer ciselé en hira bori et incrusté de cuivre jaune de samouraï dans un paysage (Signature effacée) ; la troisième Mokko gata en fer ajouré en maru bori et incrusté de cuivre doré de feuilles d'érables (non signée).

H. : 8 ; 7,5 et 7,6 cm.

300 - 400 €





44

**Ensemble de trois tsubas**

Japon - Epoque EDO (1603 - 1868)

La première Maru gata en fer ajouré en maru bori d'un dragon, signée Yamashiro no ju Umetada ; la seconde Maru gata en fer ajouré en maru bori d'un singe parmi trois ormeiers (awabi), non signée ; la troisième Maru gata en fer ajouré en maru bori d'un Shojo debout près de sa jarre de saké, signée Yamashiro no ju Masayoshi.

Diam. : 7,4 ; 8 et 8 cm.

200 - 300 €



45

**Ensemble de trois tsubas**

Japon- Epoque EDO (1603 - 1868)

La première Nagamaru gata en fer incrusté de cuivre doré de deux personnages tirant sur une corde près d'une forêt de pins ; la seconde Nadegaku gata en fer incrusté en hira bori de laiton et mitsuda de deux papillons, escargot et capricorne ; la troisième Nagamaru gata en fer incrusté de cuivre doré d'un Shojo dansant près de sa jarre de saké.

Non signées.

H. : 7 ; 7,7 et 8 cm.

300 - 400 €



46

**Ensemble de trois tsubas**

Japon - Epoque EDO (1603 - 1868)

La première Mokko gata en fer à décor incrusté en hira zogan de laiton et shibuichi d'un lapin sous le croissant de lune (non signée) ; la seconde Nagamaru gata en fer incrusté de shibuichi d'un pavillon sous le croissant de lune (non signée) ; la troisième Nagamaru gata en fer ajouré en maru bori d'un rouleau. Mimi cerclé de shibuichi (signée Umetada).

H. : 6,6 ; 6,6 et 8 cm.

300 - 400 €



47

**Ensemble de trois tsubas**

Japon - XIXe siècle

La première Nadegaku gata en sentoku incrusté en hira bori de cuivre jaune et shibuichi d'un immortel dans un paysage sur une face, de la pleine lune derrière un nuage sur l'autre face (signée Yasuchika) ; la seconde Mokko gata en laiton moulé et émaillé de shishi jouant parmi les fleurs (Signature effacée) ; la troisième Nagamaru gata en laiton et émaux ajouré en maru bori d'un tigre et d'un dragon.

H. : 7,4 ; 6,5 ; 7,2 cm.

300 - 400 €



48

**Ensemble de trois tsubas**

Japon - Epoque EDO (1603 - 1868)

La première Nagamaru gata en fer ciselé en hira bori d'un dragon sortant des flots ; la seconde Nagamaru gata en fer incrusté de cuivre doré de cinq lettrés dans un paysage montagneux ; la troisième Nagamaru gata en fer ajouré et incrusté de cuivre doré de deux dragons sortant des flots. Non signées.

H. : 7,2 ; 7 et 7 cm.

200 - 300 €



49

**Ensemble de trois tsubas**

Japon - Epoque EDO (1603 - 1868)

La première Nagamaru gata en fer incrusté de cuivre doré de pissenlit ; la seconde Tsuba en forme de fleur de cerisiers en fer ; la troisième Mokko gata en fer incrusté de cuivre doré de Jurojin sous un pin avec un enfant. Non signées.

H. : 7,5 ; 9 et cm.

200 - 300 €



50

**Ensemble de deux tsubas**

Japon - fin du XIX<sup>ème</sup> siècle

Les deux Mokko gata en fer ajouré en maru bori et incrusté de cuivre doré de fleurs de cerisiers dans leur feuillage.

Non signées.

H. : 7,3 et 7,5 cm.

100 - 150 €



51

**Ensemble de deux tsubas**

Japon - Début Epoque EDO (1603 - 1868)

La première Maru gata en fer ajouré en maru bori et incrusté de cuivre doré de trois feuilles repliées ; la seconde Nagamaru gata en fer ajouré en maru bori et dorure d'insectes et pivoines.

Non signées.

H. : 7,5 et 8,2 cm.

150 - 250 €



52

**Ensemble de deux tsubas**

Japon - Epoque EDO (1603 - 1868)

La première Nagamaru gata en fer ajouré en maru bori et incrusté de cuivre doré de samourai près d'un pin, style Soten ; la seconde Maru gata en fer ajouré en maru bori et incrusté de cuivre doré de deux dragons parmi les rinceaux, style Namban.

Diam. : 7 cm.

100 - 200 €



53

**Ensemble de deux tsubas**

Japon - Epoque EDO (1603 - 1868)

La première Nagamaru gata en fer ajouré en maru bori et incrusté de cuivre doré d'un lettré assis à sa table près d'une cascade, mimi cerclé de cuivre doré ; la seconde Maru gata en fer en forme de Hotei assis tenant son sac.

Non signées.

H. : 7,5 ; 7 cm.

200 - 300 €





54

**Ensemble de deux tsubas**

Japon - XIXe siècle  
La première Mokko gata en shibuichi ciselé en hira bori de chrysanthèmes ; la seconde Maru gata en fer incrusté de laiton de trois oiseaux volant au-dessus de l'herbe et ajouré en kagesukashi d'un môn.

Non signées.

H. : 7,5 et 7,2 cm.

150 - 250 €



55

**Ensemble de deux tsubas**

Japon - Epoque EDO (1603 - 1868)  
La première Nagamaru gata en fer incrusté de cuivre doré et shibuichi d'un chat chassant des papillons ; la seconde Nagamaru gata en fer incrusté en hira zogan de cuivre de deux singes, l'un tenant l'autre qui essaie d'attraper un crabe.

Non signées.

H. : 7 et 6,2 cm.

150 - 250 €



56

**Ensemble de deux tsubas**

Japon - Epoque EDO (1603 - 1868)  
La première Mokko gata en fer incrusté de cuivre doré et shibuichi d'un pêcheur dans une barque sous les pins ; la seconde Nagamaru gata en fer incrusté en hira zogan de cuivre doré d'un Sennin sous les pins.

Non signées. H. : 8,5 et 7,2 cm.

200 - 300 €



58

**Nagamaru gata**

En fer ciselé de dragon volant parmi les nuages, les yeux incrustés de laiton

Japon - Epoque EDO (1603 - 1868)

Signé Kaneye.

H. : 7,4 cm.

200 - 300 €



57

**Ensemble de vingt tsuba en fer**

A décor ajouré et incrusté de shishi, fleurs, samourai, dragons.

(Dépatinées, rouillées).

JAPON - Epoque EDO (1603 - 1868)

300 - 500 €





59

**Deux netsuke**

JAPON - Epoque MEIJI (1868 - 1912)

Un netsuke en bois représentant un hotéi ; l'autre en ivoire représentant un personnage ascétique

H. : 3,5 et 4 cm.

200 - 300 €

A set of 2 netsuke, Japon MEIJI period

60

**Masque de Nô du type Mambi**

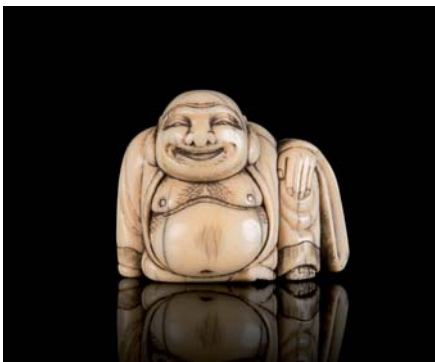
JAPON - Epoque EDO (1603 - 1868)

Bois laqué, les yeux mi-clos, la bouche légèrement ouverte laissant apparaître ses dents noircies. (Accidents et restaurations). H. 21 cm.

Provenance : Ancienne collection Petitbon.

700 - 800 €

A wooden Nô Mambi type mask, Japan, Edo period.



61

**Netsuke en ivoire représentant un hotéi**

JAPON - Epoque EDO (1603 - 1868)

H. : 3,6 cm.

300 - 500 €

An ivory netsuke, japa, Edo period



62

**Netsuke en bois**

Japon - Epoque Edo (1603 - 1868)

Lapin posé sculpté en itto bori Les yeux incrustés de corne. Signé Horin. H. 3 cm.

Référence : Netsuke reproduit dans George Lazarnick, The Meinertzhagen Card Index on Netsuke in the Archives of the British Museum, Part A, Alan R. Liss, New York, p. 193. Ancienne collection W.L. Behrens, sous le numéro 5145.

Boxwood netsuke, carved rabbit in itto bori, Japan, Edo period.

1 000 - 1 500 €



63

**Netsuke en ivoire**

JAPON - Fin Epoque Edo (1603 - 1868)

Hotéi agenouillé contre son sac et lisant un livre, un enfant soulevant son sac et se bouchant le nez. Non signé.

H. 2,2 cm.

Ivory netsuke, kneeling hotéi, Japan, end of Edo period.

300 - 400 €

## Collection de Netsuke de la famille Audoye



64

### Netsuke en ivoire

Paysan assis sur un sac et tenant une houe. (Accident au pied).

H. 5,2 cm.

JAPON - Epoque EDO (1603 - 1868)

Provenance : Ancienne collection Audoye

120 - 150 €

An ivory farmer Netsuke, Japan Edo period



65

### Netsuke en ivoire

Pêcheuse d'awabi debout tenant un couteau et un coquillage. (Gerces, usures aux pieds).

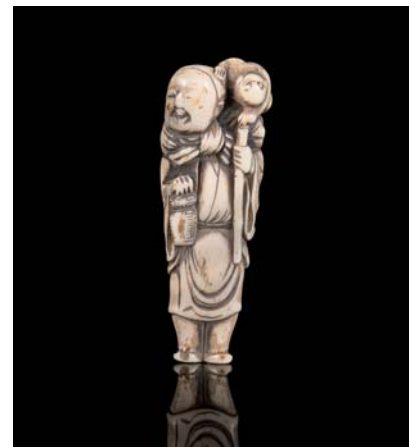
H. 7,5 cm.

JAPON - Milieu Epoque EDO (1603 - 1868)

Provenance : Ancienne collection Audoye

300 - 400 €

An ivory fisherwoman Netsuke, Japan Edo period.



66

### Netsuke en ivoire

Sarumawashi debout, son singe sur son épaule. (Egrenure au pied).

H. 7,5 cm.

JAPON - Milieu Epoque EDO (1603 - 1868)

Provenance : Ancienne collection Audoye

400 - 500 €

An ivory Sarumawashi Netsuke, Japan Edo period



67

### Kagamibuta en ivoire

Le bol en ivoire à décor incrusté de nacre, corail et ivoire teinté d'un chidori. (Gerces).

Diam. 4 cm.

JAPON - Epoque MEIJI (1868 - 1912)

Provenance : Ancienne collection Audoye

100 - 150 €

An ivory Kagamibuta, Japan Meiji period.



68

### Deux netsuke en ivoire à patine jaune

Shishi debout sur un socle formant cachet, manju ryusa ajouré de loir parmi les vignes. (Accidents).

H. 3 et 3,5 cm.

JAPON - Epoque EDO (1603 - 1868)

Provenance : Ancienne collection Audoye

100 - 150 €

A set of two netsuke, a standing shishi and a manjiryusa, Japan Edo period







69

**Quatre netsuke**

Dont deux en ivoire représentant des samouraï et mendiant, et deux en corne de cerf, Shoki et Oni et Sennin debout.

H. de 4 à 4,5 cm.

JAPON - XIXe siècle

120 - 150 €

A set of four Netsuke, Japan 19th century.

70

**Okimono en ivoire**

Paysan debout tenant une ombrelle et un tabako-ire.

Signé dans un cartouche en laque rouge Seiyuki. H. 16 cm.

JAPON - Epoque MEIJI (1868 - 1912)

200 - 250 €

An ivory farmer okimono, Japan Meiji period.



71

**Inro à quatre cases**

En laque nashiji décoré en hira maki-e de laque or et argent d'un paysage. (Usures). H. 6,4 cm.

Netsuke en ivoire, enfant assis près d'un tambour. H. 2,5 cm.

On y joint un kobako en laque imitant le bois décoré en hira maki-e de laque or et incrusté de nacre de pin, et deux petits kobako en ivoire, l'un incrusté de nacre de papillons. (Accidents).

JAPON - Milieu Epoque EDO (1603 - 1868)

Provenance : Ancienne collection Audoye

350 - 400 €

A set comprising an inro, a netsuke and a kobako, Japan, half Edo period.

72

**Quatre petits okimono**

En ivoire dans le style des netsuke, couple de rats, chiot, lapin et carpe avec double gourde.

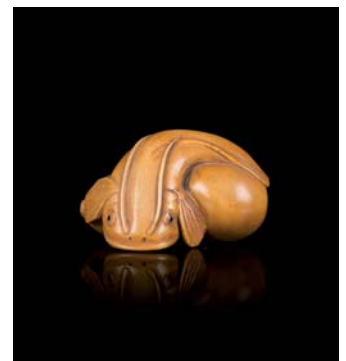
H. de 2 à 4 cm.

JAPON - Epoque MEIJI (1868 - 1912)

Provenance : Ancienne collection Audoye

120 - 150 €

A set of four ivory netsuke, Japan Meiji period.





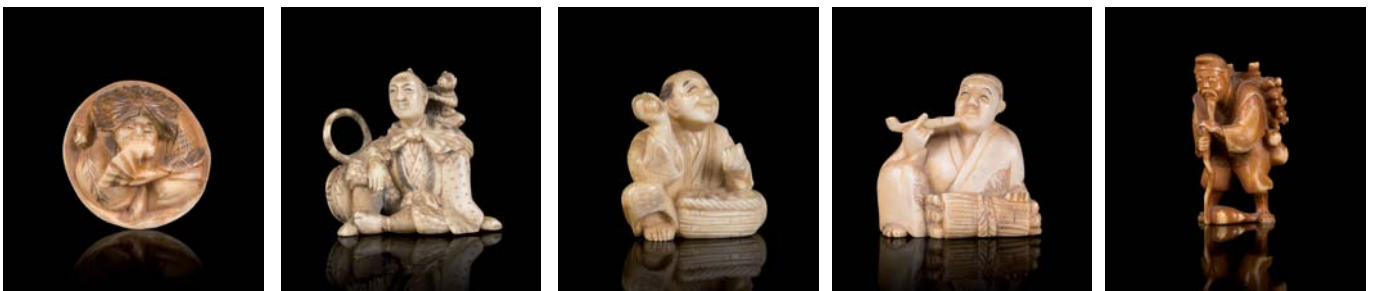
**73**  
**Ensemble de cinq petits okimono en ivoire et corne de cerf dans le style des netsuke**  
 Hotei assis, Daikoku avec son sac, trois dieux du bonheur dans une barque, personnage avec masque de shishimai, et Sennin assis. H. de 3 à 3,5 cm.  
 JAPON - Epoque MEIJI (1868 - 1912)  
 Provenance : Ancienne collection Audoye  
 150 - 180 €

A set of five netsuke, Japan Meiji period.



**74**  
**Ensemble de six okimono en ivoire à patine jaune dans le style des netsuke**  
 Daruma, Hotei debout, Ebisu, Fukurukuju et paysan avec un lapin. (Accidents). H. de 2,5 à 4 cm.  
 JAPON - Epoque MEIJI (1868 - 1912)  
 Provenance : Ancienne collection Audoye  
 150 - 200 €

A set of six ivory netsuke, Japan Meiji period.

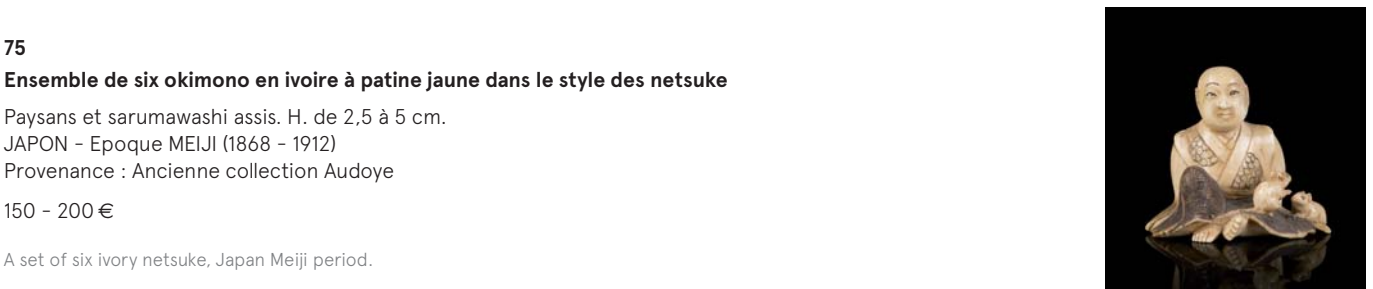


**75**  
**Ensemble de six okimono en ivoire à patine jaune dans le style des netsuke**

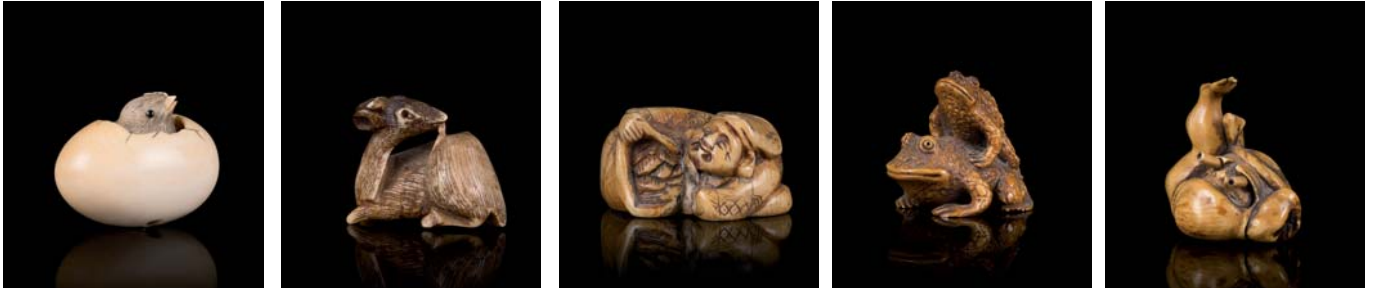
Paysans et sarumawashi assis. H. de 2,5 à 5 cm.  
 JAPON - Epoque MEIJI (1868 - 1912)  
 Provenance : Ancienne collection Audoye

150 - 200 €

A set of six ivory netsuke, Japan Meiji period.







76

**Ensemble de cinq petits okimono en ivoire dans le style des netsuke**

Poussin sortant de son oeuf, deux crapauds l'un sur l'autre, biche couchée, Ebisu et douze animaux du zodiac. H. de 2,8 à 4 cm.

JAPON - Epoque MEIJI (1868 - 1912)

Provenance : Ancienne collection Audoye

120 - 150 €

A set of five ivory netsuke, Japan Meiji period.

77

**Trois netsuke, dont deux en ivoire**

Personnage allongé sur son sac, deux personnages sur un coquillage, et un en corne de cerf, Gama Sennin debout avec son crapaud. (Petits accidents).

H. 1,5 et 2 et 4 cm.

JAPON - Epoque EDO (1603 - 1868)

Provenance : Ancienne collection Audoye

150 - 200 €

A set of three netsuke, Japan Edo period.



78

**Trois netsuke, dont deux en corne de cerf**

Coquillage et rat sur une botte de riz avec rat mobile en sortant, et un en ivoire, chaumière près de pins. (Restaurations). L. de 3 à 4 cm.

JAPON - Epoque EDO (1603 - 1868)

Provenance : Ancienne collection Audoye

150 - 200 €

A set of three netsuke, Japan Edo period.



79

**Ensemble comprenant**

Un netsuke en buis, Sennin debout, deux okimono en ivoire, masque d'Okina et paysan avec calebasse, un ojime en stéatite en forme de singe et un ojime en ivoire en forme de crâne.

JAPON - Epoque MEIJI (1868 - 1912)

Provenance : Ancienne collection Audoye

150 - 200 €

A set of five piece, Japan Meiji period.



80

**Dix petits okimono  
en ivoire dans le style des netsuke**

Benten, Fukurukuju, Ebisu, rakan et oni, Hotei et paysans.

H. de 3 à 7,5 cm

JAPON - Epoque MEIJI (1868 - 1912)

Provenance : Ancienne collection Audoye

200 - 300 €

A set of ten little ivory okimono, Japan Meiji period.







81

### Deux croix crypto-chrétiennes

Croix en fer ornées de l'image de bouddha assis, les mains en namaskara mudra.

H. 25 cm.

JAPON - Début Epoque EDO (1603 - 1868)

Provenance : Ancienne collection Audoye

400 - 600 €

Two crypto-christian crosses, Japan early Edo period

### Historique

Après l'interdiction par le shoguna de la foi chrétiennes par peur d'une trop grande menace ainsi que les persécutions au tournant du XVIe et du XVIIe siècle, beaucoup de Japonais croyants se replièrent sur un culte clandestin, sans pasteur ni sacrement, vénérant secrètement des images saintes et psalmodiant des prières (mélange de portugais et latin) dont, peu à peu, le sens fut perdu. Certains observant les rituels bouddhiques ou shinto ils continuèrent à vénérer en secret des reliques (images de Marie, médaillons...) ou des divinités du panthéon bouddhiques sur l'envers desquelles était représenté un saint chrétien : telle la déesse de la miséricorde, Kannon, muée en «Maria Kannon». Ils s'appelaient les «chrétiens cachés», ou «kakure kirishitan».



82

**Ensemble de deux pièces**

Brûle-parfum quadripode et vase à anse en bronze à patine brune, le brûle-parfum à décor en relief d'oiseaux parmi les fleurs, le vase à décor de masques de taotie. H. 12 et 21 cm.

JAPON - Epoque MEIJI (1868 - 1912)

300 - 400 €

A bronze incense burner and a bronze vase, Japan, Meiji period.

83

**Grand vase couvert**

Bronze et émaux cloisonnés à décor de masques de taotie et frises de cigales archaïsantes.

H. 46 cm.

JAPON - Epoque MEIJI (1868 - 1912)

200 - 300 €

A large bronze cloisonné vase, Japan, Meiji period.



84

**Abumi**

Paire d'étriers en bois laqué noir à décor en hira maki-e de laque or d'un môn aux huit flèches disposées en cercle. (Accidents).

JAPON - Epoque EDO (1603 - 1868)

Provenance : Ancienne collection Audoye

500 - 700 €

A pair of wood lacquered abumi, Japan, Edo period.

85

**Bouddha de voyage**

Petit butsudan en bois, découvrant un bouddha assis sur un lotus en bois laqué or, devant une mandorle. (Accidents).

H. totale 23 cm.

JAPON - Epoque EDO (1603 - 1868)

Provenance : Ancienne collection Audoye

200 - 300 €

A little wood butsudan, Japan, end of Edo period.







86

#### Deux lanternes

Suspension en forme de pagode en fer à décor ajouré sur les côtés d'iris, cerisiers, pins et bambous.

H. 23 cm.

JAPON - XIXe siècle

Provenance : Ancienne collection Audoye

400 - 600 €

A set of two iron lanterns, Japan 19th century.



87

#### Coffret d'instruments

Ensemble comprenant huit instruments miniatures en os et bois dont koto, biwa, flûte...

L. environ 16 cm.

JAPON - Epoque SHOWA (1926 - 1945)

Provenance : Ancienne collection Audoye

150 - 200 €

A set of eight miniature music instrument, Japan, Showa period.



88

**Bols et présentoirs**

Trois bols et une paire de présentoirs rectangulaires en porcelaine décorée en bleu sous couverte, rouge de fer et émaux polychromes de réserves ornées d'oiseaux et fleurs. Diam. 25 et 25 et 22 cm. L. présentoirs 21 cm. JAPON, Imari - XXe siècle  
Provenance : Ancienne collection Audoye

150 - 200 €

A set of various porcelain vessels, Japan, Imari, 20th century.



89

**Tokuri**

Bouteille à saké en porcelaine décorée en bleu sous couverte, rouge de fer et émaux polychromes de lettrés dans un paysage. H. 22 cm. JAPON, Imari - XXe siècle  
Provenance : Ancienne collection Audoye

80 - 100 €



90

**Vase balustre à col évasé**

Faïence à décor en émaux polychrome d'un Daimyo à cheval accompagné de serviteurs et jeunes femmes. (Fond percé). H. 41 cm. JAPON, Fours de Satsuma - Début XXe siècle  
Provenance : Ancienne collection Audoye

150 - 200 €

A faïence baluster form vase, Japan, Satsuma, early 20th century.



91

**Ensemble de dix bols couverts**

Laque noire décorée en hira maki-e de laque ou de paysages lacustres. Diam. 13 cm. Dans une boîte en bois. JAPON - Epoque SHOWA (1926 - 1945)  
Provenance : Ancienne collection Audoye

100 - 150 €

A set of ten covered bowls, Japan, Showa period.



92

**Bol et vase**

Faïence à décor en émaux polychromes et or d'une procession et des sept sages dans la forêt. H. 16,5 cm. Diam.15 cm. JAPON, Fours de Satsuma - Début XXe siècle

120 - 150 €

A faïence bowl and vase, Japan, Satsuma, early 20th century.





94

**Tokuri**

Bouteille à saké en porcelaine à décors en bleu sous couverte, vert, rouge de fer et or d'une jeune femme à l'éventail ; dans un panneau formant mandorle d'un tigre sous les cerisiers en fleurs, surmontés d'un dragon. (Gerces de cuisson). Marque apocryphe Chenghua.

H. 28,8 cm.

JAPON, Imari - XXe siècle

300 - 400 €

A porcelain tokuri, Japan, Imari, 20th century.

95

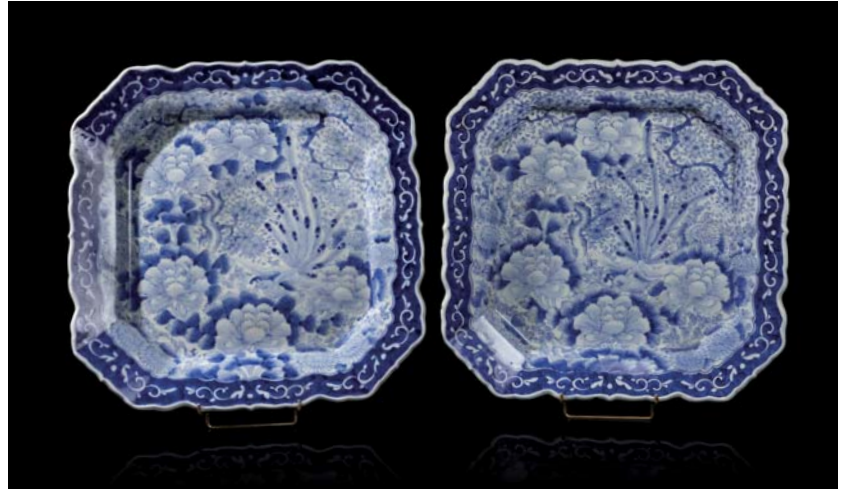
**Brûle parfum couvert**

Porcelaine émaillée polychrome à décor de buffle, tigre, phoénix, chèvre et personnages sur chaque face dans des paysages, la prise du couvercle formant chimère. (Fêlure). Socle en bois.

JAPON, Fours de Kutani - XXe siècle

100 - 150 €

A porcelain incense burner, Japan, Kutani, 20th century.



93

**Paire de plats carrés à pans coupés**

Les côtés chantournés, en porcelaine émaillée en bleu sous couverte à décor de chrysanthèmes, lotus et fleurs de cerisiers.

H. 35,4 cm.

JAPON - Début XXe siècle

200 - 300 €

A pair of porcelain plates, Japan early 20th century.





96

**Jubako de forme rectangulaire**

Ouvrant à six tiroirs en cyprès (hinoki) laqué incrusté en hira zogan de mitsuda, laque rouge et nacre d'asters et feuilles de lotus. Les angles laqués rouges. (Eclats).

Dim. : 19 x 31 x 22 cm.

Japon - Epoque EDO (1603 - 1868)

400 - 600 €

Jubako rectangular shape, opening with six drawers in cypress (hinoki) lacquered in hira zogan of mitsuda, red lacquer and mother of pearl of asters and lotus leaves. Japan, Edo period.









97

**Ensemble de six scènes de torture ou méthode d'interrogatoire**

Chine, dynastie Qing, vers 1900.

Encre et gouache sur papier, contrecollée sur papier fort  
(Quelques rousseurs et usures).

Dim. (à vue) 20 x 29 cm

600 - 900 €

Painting on rice paper representing chinese punishments, China, Qing dynasty, ca. 1900.



98

**Ensemble de trois scènes de commerce et marchands**

Chine, dynastie Qing, XIXe siècle.

Encre et gouache sur papier, contrecollée sur papier fort  
(Quelques rousseurs et usures).

Dim. (à vue) 24 x 34 cm

900 - 1 900 €

Painting on rice paper representing trade and dealers, China, Qing dynasty, 19th century.





99

**Fragment d'un papier peint**

Chine, Canton - XIXe siècle  
 Encre et couleurs sur papier, représentant des vendeurs de fruits et personnages devant des pavillons au bord d'une rivière. (Nombreux accidents)  
 222 x 90 cm.

400 - 600 €

A wallpaper fragment representing fruits sellers and characters near a river, China, 19th century.



100

**Ensemble de deux peintures**

Chine - XIXe siècle  
 Ensemble de deux peintures, encre et couleurs sur papier, une représentant trois générations d'ancêtres ; l'autre représentant un dignitaire assis. (Nombreux accidents et restaurations).  
 156 x 90 cm ; 165 x 90 cm Montées en rouleaux.

1 000 - 1 500 €

A set of two ink and colors on paper showing ancestors, China, 19th century.

101

**Album**

Chine, Canton - XIXe siècle  
 Album comprenant douze gouaches sur papier de riz, représentant des suplices, tortures, méthodes d'interrogatoires. (Taches, accidents). Dim. 25 x 36,5 cm.

300 - 500 €

Album with 12 chinese punishments, China, 19th century





102

**Encre polychrome sur soie**

Chine - XIXe siècle  
Représentant cinq cavaliers accompagnés d'un serviteur.  
(Accidents et restaurations, collé).  
26,5 x 61 cm.  
200 - 300 €

Ink and colors on silk showing five horseman, China 19th century.



103

**Encre polychrome sur papier**

Chine - Fin du XIXe siècle  
Portraits de trois générations d'ancêtres assis, vêtus de robes violettes, rouges et orange.  
(Déchirures, taches).  
138 x 90 cm. Encadré sous verre.  
400 - 600 €

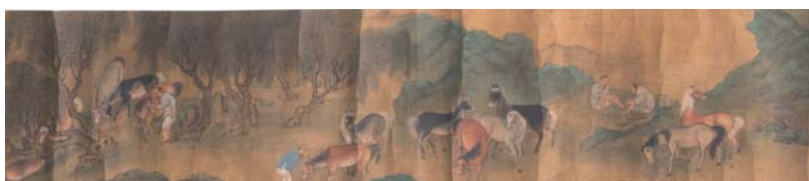
A large portrait of three chinese generation family, China end of 19 th century.

104

**Encre polychrome sur soie**

Chine - Début XXe siècle  
Représentant des palefreniers et chevaux dans un paysage.  
27,5 x 428 cm. Montée en rouleau.  
500 - 600 €

A large roll ink and colors on silk with grooms and horses in a landscape, China early 20th century.





105

**Temple de Wuhouci près de Nanyang**

Chine - Vers 1895

Estampe rehaussée à la main. (Accidents).  
97 x 178 cm.

1 500 - 2 000 €

Hand coloured woodcut of Wuhouci temple,  
China around 1895.



106

**Bannière militaire**

Chine - Vers 1900

Bannière triangulaire d'une organisation de frères indépendantistes Tong Yi Tang et devises en caractères sigillaires. La bannière à décor brodé de cinq dragons pourchassant la perle sacrée parmi les nuages sur fond noir, entouré de fleurs. (Restaurations, taches).  
1,45 x 1,80 m.

500 - 700 €

Triangular banner of a military organization, China around 1900.



107

**Deux peintures fixées sous verre**

Chine - Fin XIXe siècle

L'une représentant une scène d'opéra illustrant deux cavaliers s'affrontant, l'autre des jeunes femmes jouant aux cartes dans un intérieur.

à vue 34 x 50 cm et 39,5 x 60 cm. Encadrées.

800 - 1 000 €

Glass painting of opéra and woman playing cards, China, end of 19th century



108

**Quatre huiles sur toiles ovales**

Chine - Vers 1820-1850

Jonques de marchands et de guerre. (Craquelures, anciennes pliures).

15,5 x 19 cm. Encadrées.

600 - 800 €

A set of four oil on canvas, China around 1820-1850.





109

**Zhou GANG (CHN 1958)**

Paysage abstrait

Encre sur papier

Signé en bas à droite.

Dim. à vue 29 x 44 cm. Encadré sous verre.

Abstract landscape, ink on paper, signed lower right by Zhou GANG

400 - 600 €





110

**Liao Xinxue (1906-1958)**

Paon et magnolias.

Encre sur soie.

Signé à gauche Xinxue fait à Paris en chinois et en bas à droite Liao.

à vue 81 x 54 cm. Encadré sous verre.

1 000 - 1 200 €

Peacock and magnolias, ink on silk, signed left Xinxue.



111

**Cinq bracelets en agate céladon et vert**

Chine

Diam. de 7,8 à 8 cm.

Provenance : Acquis par la grand-mère de l'actuel propriétaire en chine entre 1914 et 1939.

150 - 200 €

A set of five agate bangles, China



112

**Trois bracelets en jadéite teintée céladon, rouille et vert**

Chine

Diam. 7 et 7,5 et 9 cm.

Provenance : Acquis par la grand-mère de l'actuel propriétaire en chine entre 1914 et 1939.

250 - 350 €

A set of three jadeite bangles, China

113

**Bracelet en jadéite teintée vert**

Chine

Diam. 8 cm.

Provenance : Acquis par la grand-mère de l'actuel propriétaire en chine entre 1914 et 1939.

300 - 400 €

A jadeite bangle, China



114

**Bracelet en jadéite teintée à trois taches vertes**

Chine

Diam. 7,8 cm.

Provenance : Acquis par la grand-mère de l'actuel propriétaire en chine entre 1914 et 1939.

100 - 150 €

A jadeite bangle, China





115

**Bracelet en jadéite teintée vert**

Chine

Diam. 7,9 cm.

Provenance : Acquis par la grand-mère de l'actuel propriétaire en chine entre 1914 et 1939.

300 - 400 €

A jadeite bangle, China



116

**Bracelet en jadéite teintée vert**

Chine

Diam. 7,5 cm.

Provenance : Acquis par la grand-mère de l'actuel propriétaire en chine entre 1914 et 1939.

300 - 400 €

A jadeite bangle, China



117

**Bracelet en jadéite teintée saumon**

Chine

Diam. 7,5 cm.

Provenance : Acquis par la grand-mère de l'actuel propriétaire en chine entre 1914 et 1939.

200 - 300 €

A jadeite bangle, China



118

**Bracelet en jadéite teintée vert et rouille et sculpté de chauves-souris**

Chine

Diam. 7,5 cm.

Provenance : Acquis par la grand-mère de l'actuel propriétaire en chine entre 1914 et 1939.

200 - 300 €

A jadeite bangle, China



119

**Bracelet en jadéite teintée vert et gris**

Chine

Diam. 7,5 cm.

Provenance : Acquis par la grand-mère de l'actuel propriétaire en chine entre 1914 et 1939.

200 - 300 €

A jadeite bangle, China



120

**Bracelet en jadéite teintée mauve**

Chine

Diam. 8 cm.

Provenance : Acquis par la grand-mère de l'actuel propriétaire en chine entre 1914 et 1939.

200 - 300 €

A jadeite bangle, China



121

**Bracelet en jadéite teintée vert, rouille et mauve**

Chine

Diam. 8,2 cm.

Provenance : Acquis par la grand-mère de l'actuel propriétaire en chine entre 1914 et 1939.

200 - 300 €

A jadeite bangle, China



122

**Fibule en néphrite céladon**

Le crochet en forme de tête de dragon

Chine

L. 8,5 cm.

100 - 150 €

A celadon nephrite fibula, China





123

**Statuette en néphrite céladon grise sculptée représentant un chien allongé**

Chine - XIXe siècle  
L. 6,5 cm.

150 - 200 €

A nephrite statuette of a lying dog, China, 19th century.



124

**Statuette en néphrite représentant un oiseau archaisant assis**

Chine - XIXe siècle  
(Percé). H. 7 cm.

400 - 500 €

A nephrite statuette of a bird, China, 19th century.



125

**Petite statuette de cheval couché en améthyste**

Chine - Milieu XXe siècle  
(Petits accidents). L. 5 cm. Socle en bois.

60 - 80 €

A little lying horse carved in amethyst, China half 20th century.

126

**Statuette de Guanyin**

Chine - XIXe et XXe siècle  
Sculptée dans du cristal de roche, debout, les mains jointes et portant un panier et petit vase en cristal de roche à décor sculpté de daim et grues sous les pins, le col orné de trois anses en forme de lingzhi supportant des anneaux mobiles. (Accident à une anse du vase). H. 16,5 cm et 9,5 cm.

On y joint un flacon tabatière en agate rouge à décor sculpté d'oiseaux et cerisiers. (Petits accidents). H. 5 cm.

300 - 400 €

A guanyin carved in rock cristal, China 19th century, we join a red agate snuff bottle.





128

**Vase couvert en néphrite céladon et brun**

Chine - Début XXe siècle  
Deux anses en forme de feuilles stylisées supportant des anneaux mobiles.  
H. 15,5 cm. Socle en bois. Dans une boîte.

1 000 - 1 500 €

A nephrite covered vase, China, early 20th century



127

**Coupe libatoire**

Chine - XVIII-XIXe siècle  
Stéatite sculptée imitant les cornes de rhinocéros, sculptée en relief de branches de cerisiers en fleurs et pins. (Gerce).  
H. 7,5 cm. L. 10 cm.

300 - 400 €

A steatite rhino horn cup form, China 18th-19th century.



129

**Ensemble de trois sujets animaliers**

Chine - XXème siècle  
Le premier en jade représentant un éléphant, le second en néphrite représentant une chimère, le dernier en porcelaine émaillée turquoise formant porte-baguette d'encens (époque Kangxi). H. 5 à 6 cm.

80 - 120 €

A set of 3 animals in jade, nephrite, porcelain, China, 20th century.



130

**Petit cachet de forme ovale**

Chine - XXème siècle  
Surmonté d'un chat en néphrite céladon. L'inscription Ya Xi.  
H. 2 cm. L. 2,6 cm.

200 - 300 €

Little oval shape nephrite seal. China, 20th century.



131

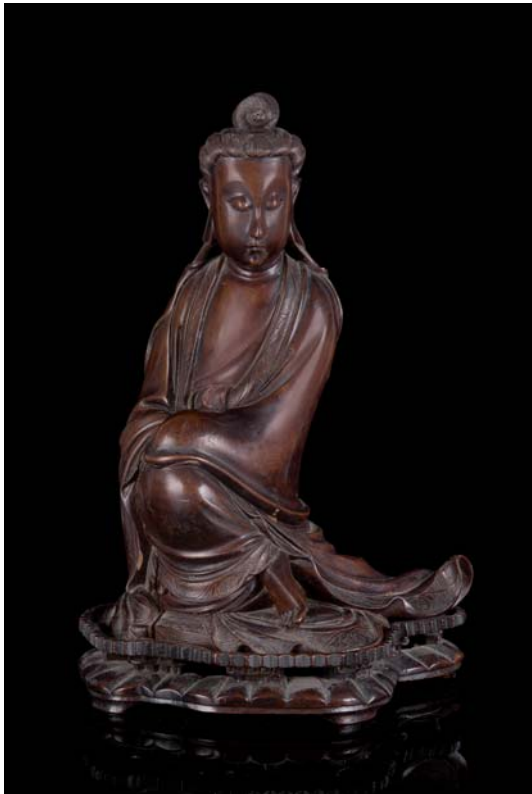
**Cachet en forme de feuille de cerisier**

Chine - XXème siècle  
Néphrite céladon surmontée d'une chauve-souris et d'une sapèque.  
L'inscription Le Tian (être optimiste).  
H. 2 cm. L. 3,5 cm.

250 - 300 €

Little nephrite seal. China, 20th century.





132

**Statuette de Guanyin en buis**

Chine - XIXème siècle  
Assise en rajalilasana sur un rocher, les mains cachées dans sa robe. (Gerces).  
H. 30 cm. Socle en bois.

400 - 600 €

A boxwood carved guanyin, China, 19th century



133

**Statuette de Shoulao**

Chine - XVIIIe/XIXe siècle  
En stéatite laqué polychrome, tenant un ruyi, sa robe à décor incisé de dragons parmi les nuages. (Egrenures). H. 30,5 cm.

1 000 - 1 500 €

A carved steatite shoulao figure, China, 18-19th century.

134

**Amitayus en bronze**

Tibet - XIXe siècle  
Statuette assise en dhyanasana sur une base lotiforme, devant une mandorle.  
H. 17 cm.

300 - 400 €

A gilt bronze amitayus, Tibet, 19th.





135

**Cachets**

VIETNAM - XIXe siècle

Ensemble comprenant un cachet en ivoire avec la date «bing yin nian» (1866) et trois cachets en bois.  
Dim. ivoire 2,8 x 6,3 x 6 cm.

150 - 200 €

A set of four seals, Vietnam, 19th century.



136

**Théière de forme carrée en étain**

CHINE - Vers 1900

Décor incisé d'un poème, l'anse, le bec verseur et la prise du couvercle en néphrite céladon.

H. 9,5 cm

200 - 300 €

A tin square teapot, China, around 1900.



137

**Verseuse naturaliste**

Verseuse en forme de fruit de lotus dans son feuillage en bronze et émaux cloisonnés, une grenouille posée sur une feuille de lotus formant couvercle, l'anse et les pieds en tiges de lotus. (Restaurations). H. 14 cm.

300 - 400 €

A lotus fruit shape jug, China, early 20th century.



138

**Caille en émaux cloisonnés**

CHINE - XIXe siècle

Petits manques et choc  
Pates et plumage

H. 14 cm

200 - 300 €

A cloisonné quails, China 19th century.

139

**Paire de vases cloisonnés**

CHINE - XIXe siècle

H. 19 cm

200 - 300 €

A pair of cloisonné vases. China 19th century



140

**Ensemble de cinq colliers**

CHINE - Début XXe siècle

Cinq colliers en métal argenté dont deux avec des pendentifs ornés du voeu «Chang Ming Fu Gui», un avec un pendentif à décor de la syllabe ôm et perles et perles en métal argenté ajourés de fleurs.

150 - 200 €

A set of five necklace, China early 20th century.





141

**Grand groupe en corail rouge**

CHINE - XXe siècle

Représentant des enfants et des immortels jouant sur un chariot et cueillant des pêches parmi les nuées.

H.44 cm. Socle en bois sculpté.

Poids : 3600 grammes.

6 000 - 8 000 €

Large red coral group representing children and immortals playing, China, 20th century.



142

**Trois statuettes**

CHINE - Epoque de la République - MINGUO (1912 - 1949)  
 Porcelaine émaillée polychrome représentant les trois Dieux Etoiles (Fu Lu Shou Xing), chacun tenant son attribut. Au revers, la marque fait à Jing Zhen par l'usine de Rao Yongtai. (Restaurations).  
 H. 36 cm.

500 - 600 €

A set of the three «Star Gods», China, Minguo period.



143

**Paire de vases**

CHINE - Epoque de la République - MINGUO (1912 - 1949)  
 De forme carrée à pans coupés et légèrement concave en porcelaine émaillée polychrome de paysages lacustres et svastika.  
 Au revers, la marque apocryphe de Qianlong.  
 H. 14 cm.

300 - 500 €

A porcelain pair of vase. China, Minguo period.

144

**Bol et coupe**

CHINE - Epoque de la République - MINGUO (1912 - 1949)  
 Un bol et une coupe en porcelaine émaillée polychrome à décor des mille fleurs. (Fêlures). Marques apocryphes de Qianlong et Guangxu. Diam. 18,1 et 23,7 cm.

200 - 300 €

A porcelain bowl and cup, China, Minguo period.



145

**Deux flacons tabatières**

CHINE - Vers 1900  
 La première en lapis lazuli de forme aplatie, deux anses en forme de chilong. Bouchon en lapis lazuli. Socle en bois. H. : 5,7 cm. La seconde en porcelaine à décor moulé d'un dragon. H. 5 cm.

200 - 300 €

A set of two snuff bottle, China, around 1900.



146

**Important écran de forme ronde en néphrite céladon**

Chine - Epoque de la République - Minguo (1912 - 1949)

A décor sculpté sur une face de trois lettrés près d'une cascade sous les falaises, l'un traversant un pont, une grue volant parmi les nuages sous la pleine lune, sur l'autre face du poème «Ba Yue Shi Wu (Ye) Zeng Zhang Gong Cao» gravé, suivi du cachet apocryphe «Jiaqing nian zhi».

Diam. 27 cm. (pour la plaque), dimension totale : 62 x 50 cm. Montant en bois.

3 000 - 4 000 €

An important round nephrite celadon screen, Jiaqing nian zhi mark, China, Minguo period.





148

**Statuette d'immortel**

CHINE - Début XXe siècle  
Représenté assis sur le dos d'un éléphant, bois incrusté de fils d'argent. (Manques).  
H. 45 cm.

150 - 200 €

A wood figure of an immortal, China, early 20th century.

149

**Tête de jeune femme**

VIETNAM - XXe siècle  
Bronze à patine brune, coiffée d'un chignon. Au revers, la marque Bianhoa.  
H. 23 cm.

200 - 300 €

A bronze head of a woman, Vietnam, 20th century.

150

**Brûle-parfum tripode**

Indochine - Vers 1900  
Bronze à patine brune et deux anses. Les pieds à décor de têtes de chimères,  
la prise du couvercle surmontée d'une chimère. H. 29 cm. Socle en bronze.

200 - 300 €

A bronze tripod incense burner. China, around 1900.



147

**Statuette d'immortel debout en bambou sculpté**

Chine - Vers 1900  
Tenant une pêche de longévité dans sa main droite. (Incrustation de cabochon postérieure, petits manques au chapeau).  
H. : 35 cm.

150 - 200 €

Standing immortal statuette in carved bamboo, holding a longevity peach in his right hand. China, c. 1900.



151

**Grand bol en grès beige**

VIETNAM, Bianhoa - Début XXe siècle  
Décor en léger relief et émaillé rouge de vagues stylisées et spirales. Au revers, la marque Bianhoa.  
H. 13 cm. Diam. 27 cm.

150 - 200 €

A large sandstone bowl, Vietnam, 20th century.



**152**  
**Grand vase**

Chine, Nankin - Fin XIXe siècle  
Porcelaine émaillée beige craquelé et décoré en émaux polychromes de scènes de batailles. Les anses en biscuit en forme de deux chimères s'affrontant. Le bord en biscuit en forme de frise de têtes de ruyi. H. : 61,5 cm.

200 - 300 €

A large Nankin porcelain vase. China, 19th century.



**153**  
**Deux vases balustres pouvant former paire**

CHINE, Nankin - Vers 1900  
En porcelaine émaillée polychrome à décor de scènes de guerriers sur fond craquelé. Les anses en biscuit. Au revers, marque apocryphe de Chenghua. H. 43 cm. Montées en lampe.

400 - 500 €

Two baluster vases in porcelain, China, Nankin, around 1900.

**154**  
**Vase balustre à col rétréci**

Chine, Canton - Fin XIXe siècle  
Porcelaine émaillée polychrome à décor alterné de scènes de palais et de cartouches fleuris et animés d'oiseaux et d'insectes. H. 39 cm.

200 - 300 €

A baluster porcelain vase with narrow neck. China, end of 19th century.

**155**  
**Large bol**

Chine, Canton - Fin XIXe siècle  
En porcelaine décorée en émaux polychromes de scènes de palais et de cartouches fleuris et animés d'oiseaux et d'insectes. D : 27,5 H. 11 cm.

200 - 300 €

A large porcelain bowl. China, Canton, end of 19th century



**156**  
**Large bol**

Chine, Canton - Fin XIXe siècle  
Porcelaine décorée en émaux polychromes sur fond rouge corail de cartouches ornés de papillons et oiseaux parmi les fleurs sur fond rouge corail à l'extérieur, l'intérieur orné d'oiseaux et fleurs. Au revers, la marque de Tongzhi. (Restauration). D : 31,5 cm, H. 13,5 cm.

200 - 300 €

A large porcelain bowl. China, Canton, end of 19th century



157

**Vase de forme cylindrique à col rétréci**

Chine - XIXe siècle  
Porcelaine décorée en bleu sous couverte de daims sous les pins. Au revers de la base la marque apocryphe de Xuande à quatre caractères. (Eclat au talon). H. 36 cm. Monté en lampe. L'état de la porcelaine sous la monture n'est pas garanti.

500 - 700 €

A blue and white cylindrical porcelain vase. China, 19th century

158

**Vase en porcelaine**

Chine - Vers 1900  
Décorée en bleu sous couverte et surdécorée en émaux polychromes de branches de cerisiers en fleurs. H. 64 cm.

600 - 800 €

A large blue and white porcelain vase. China, around 1900.

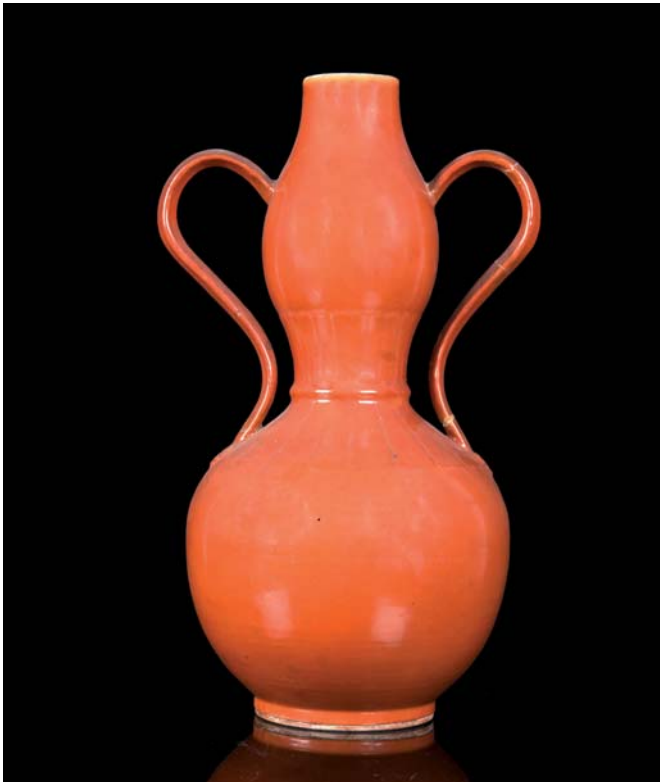
159

**Vase à panse renflée**

Chine - XIXe siècle  
Porcelaine décorée en émaux polychromes dans le style «wucai» d'enfants parmi les pivoines dans leur feuillage. H. 24 cm.

250 - 350 €

A wucai porcelain vase. China, 19th century.



160

**Vase de forme double gourde à deux anses**

Chine - XIXe siècle  
Porcelaine émaillée rouge corail, le renflement orné de tissus pliés. Les anses se terminant par des têtes de ruyi. Au revers de la base, la marque apocryphe à quatre caractères en zhuanhu de Qianlong. (Anses restaurées). H. 45 cm.

800 - 1 200 €

A porcelain double gourd shape vase. China 19th century.



161

**Paire de vases**

Chine, Nankin - Fin XIXe siècle  
Porcelaine émaillée beige craquelé et à décor en biscuit de dragons et grues. Les anses en forme de branches de cerisiers en fleurs. Au revers de la base, la marque apocryphe de Chenghua.

H. 61,5 cm

A Pair of large Nankin porcelain vase. China, 19th century.

800 - 1 000 €



162

**Coupe sur piédouche**

Chine - XIXe siècle  
Porcelaine émaillée polychrome à décor de sept dragons pourchassant la perle sacrée parmi les nuages sur fond jaune. Le bord orné d'une frise de grecques. (Restaurations).

H. 19 cm.

100 - 200 €

A porcelain pedestal cup. China, 19h century.



163

**Deux enfants et qilin**

Chine - Epoque Jiaqing (1796 - 1820)  
Deux groupes en forme d'enfants assis sur leurs qilin en porcelaine émaillée polychrome, chacun tenant une branche de fleurs de lotus, les têtes des qilin tournées vers le côté. (Accidents et restaurations).

H. 19 cm.

200 - 300 €

A pair of porcelain child's seated on qilin. China, Jiaqing period



164

**Paire de statuettes d'immortels**

Chine - Epoque Jiaqing (1796 - 1820)  
Porcelaine émaillée polychrome et tenant une branche de pêche de longévité sur l'épaule. (Egrenure à un pied).

H. 27 cm.

200 - 300 €

Pair of immortals in porcelain. China, Jiaqing period.



165

**Vase à col étroit**

CHINE, Canton - XIXe siècle  
 Porcelaine émaillée polychrome et à décor en relief de sujets mobiliers, grues, cigales, insectes et fleurs. (Eclat au bord).  
 H. 35 cm.

400 - 600 €

A moulded polychrom porcelain vase, China 20th century.



166

**Vase en porcelaine à décor moulé**

CHINE - XXe siècle  
 Porcelaine émaillée céladon à décor moulé de trigrammes (bagua) et frises de lingzhi et grecques. Deux anses en forme de têtes d'éléphants. H. 35 cm

600 - 800 €

A moulded celadon porcelain vase, China 20th century.



167

**Vase de forme balustre à col évasé**

CHINE - XXe siècle

Porcelaine émaillée polychrome à décor de boucs sur une terrasse, le col orné de fleurs de lotus stylisées sur fond vert clair, deux anses en forme de têtes d'éléphants. Au revers, marque apocryphe de Qianlong. H. 34 cm.

800 - 1 000 €

A baluster form vase, China, 20th century.





168

**Vase de forme « cong »**

CHINE - XXe siècle  
Porcelaine émaillée polychrome à décor en relief de trigrammes bagua sur fond jaune. Au revers, la marque apocryphe de Qianlong. (Usures et sauts d'émail). H. 27 cm.

500 - 600 €

A cong form porcelain vase, China, 20th century.



169

**Vase rouleau**

CHINE, Nankin - Vers 1900  
Porcelaine émaillée polychrome sur fond bleu à décor de paysage lacustre au centre et chrysanthèmes et pivoines. Au revers, la marque apocryphe de Chenghua. H. 35 cm.

300 - 500 €

A roll form porcelain vase, China, around 1900.



170

**Vase ovoïde**

CHINE - XXe siècle  
Porcelaine émaillée polychrome à décor de phoénix stylisés entourant des fleurs de lotus parmi les rinceaux sur fond jaune. L'épaulement orné d'une frise de lingzhi. Au revers, la marque apocryphe de Qianlong. H. 9,5 cm.

500 - 600 €

A pair of porcelain bowls, China, 20th century.



171

**Paire de bols**

CHINE - XXe siècle  
Porcelaine émaillée polychrome à décor de réserves ornées de jeunes femmes, de lettrés, d'une grue sur fond de fleurs stylisées. Au revers, la marque apocryphe de Jiaqing. Diam. 7,5 cm.

300 - 400 €

A pair of porcelain bowls, China, 20th century.



172

**Vase balustre carré en porcelaine**

CHINE - Epoque DAOGUANG (1821 - 1850)

Le col légèrement évasé, à décor polychrome d'immortels et de dignitaires dans les montagnes, devisant et jouant du qin, les anses en forme de têtes de chimères supportant des anneaux.

H. 37,7 cm

1 000 - 1 200 €

A baluster square form porcelain vase, China, Daoguang period.



173

**Paire de vases balustres à col évasé**

CHINE, Canton - XIXe siècle  
 Porcelaine émaillée polychrome de cartouches ornées de dignitaires et jeunes femmes, les anses en forme de chimères, l'épaulement orné de chilong en relief. (Eclat à une anse).  
 H. 35 cm.

300 - 400 €

Pair of baluster porcelain vases with flared necks, China, 19th century.

174

**Vase à col évasé**

CHINE - Vers 1900  
 Porcelaine émaillée rouge flammée.  
 (Fond percé, ébréchures au talon).  
 H. 39 cm.

400 - 500 €

A porcelain vase with flared neck, China, around 1900



175

**Vase à col évasé**

CHINE - XXe siècle  
 Porcelaine émaillée polychrome à décor de grues et paons sur un rocher percé et fleuri de pivoines et poèmes. (Etoile au fond).  
 H. 57,5 cm.

300 - 400 €

A porcelain vase with flared collar, China, 20th century.



176

**Paire de vases**

CHINE, Canton - XIXe siècle  
 Panse basse et col évasé en porcelaine émaillée polychrome à décor de cartouches ornés de dignitaires dans un palais sur fond d'oiseaux et fleurs, le col à décor en relief de deux chilong. (Etoiles, fêlures et égrenure à une corne d'un dragon). H. 44,5 cm.

400 - 600 €

A pair of porcelain vases, China, 19th century.





177

**Bol couvert**

VIETNAM, Hue - EPOQUE TU DUC (1847 - 1883)

Porcelaine à décor en bleu sous couverte de prunier en fleurs et grenade, alternant avec des motifs de nids d'abeilles et de feuilles, le couvercle à décor de chimères et motifs géométriques.

Marque au revers de Tu Duc à quatre caractères. (Petits éclats).

Diam. 14 cm. Monture postérieure en argent de l'Escalier de cristal.

1 000 - 1 500 €

A covered porcelain bowl decorated in blue underglazed, Vietnam, Tu Duc mark and period.





**178**  
**Vase balustre à col évasé en porcelaine émaillée rouge flammé**

CHINE - Vers 1900  
 H. 35,7 cm. (Percé)

150 - 200 €

A baluster form vase in red flammé enameled porcelain, China, around 1900

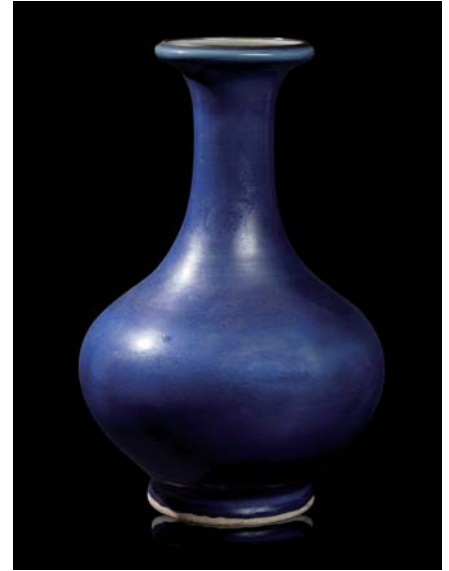


**179**  
**Vase balustre en porcelaine céladon à col évasé**

CHINE, Canton - XIXe siècle  
 Décor en bleu sous couverte de dignitaire et serviteurs portant un vase de lotus sur une terrasse, les anses en relief en forme de chimères affrontées. H. 42,5 cm.

400 - 600 €

A baluster form vase, China, Canton, 19th century.



**180**  
**Vase bouteille à col évasé en porcelaine émaillée bleue**

CHINE - XIXe siècle  
 H. 40 cm. (Percé)

800 - 900 €

Bottle form vase in blue enameled porcelain, China, 19th century.



**181**  
**Petit vase balustre en porcelaine céladon**

CHINE - XVIIIe siècle  
 H. 13,2 cm.

300 - 400 €

Little baluster form vase in porcelain, China, 18th century.



**182**  
**Deux assiettes**

CHINE - XIXe siècle  
 Cerclées de métal, porcelaine émaillée polychrome dans le style de la famille verte, l'une à décor d'immortels, l'autre à décor d'un phénix perché sur un rocher parmi des branches fleuries. Diam. 26 cm.

400 - 500 €

A set of two plates in porcelain, China, 19th century.





183

**Ensemble de coupelles**

VIETNAM - XIXe siècle

Six coupelles en porcelaine bleu blanc dont cinq cerclées de métal. dim. de 13,1 à 16,6 cm.

On y joint un petit vase en grès émaillé blanc craquelé à décor en relief d'un qilong, et une verseuse bleu blanc le col cerclé de métal. (Fêlures, éclat). H. 12,5 à 14,7 cm.

150 - 200 €

A set of six dishes in porcelain, Vietnam, 19th century



184

**Ensemble de trois assiettes bleu blanc**

CHINE - XVIIIe siècle et XIXe siècle

Porcelaine à décor de poisson, rapace perché sur un rocher, et de fleurs, dont une du 18ème siècle. Diam de 24,8 à 29,3 cm. On y joint deux coupes sur piedouche en porcelaine émaillée polychrome orné de fleurs. (Fêlures, éclats). H. 11,5 cm.

120 - 150 €

A set of three porcelain plates, China, 18th and 19th for the two joined cups.



185

**Vase balustre**

CHINE - XIXe siècle

Le corps à pan coupé double losange en porcelaine bleu blanc à décor de paysage montagneux et de cabanons au bord de la rivière, et d'un poème. (Eclats). H. 40,7 cm.

300 - 400 €

A porcelain baluster form vase, China, 19th century.



186

**Vase de forme bouteille**

CHINE - Fin XVIIIe début XIXe siècle

Porcelaine émaillée sous couverte en rouge de cuivre et bleu de cobalt à décor de phénix au-dessus des flots agités et de chauve-souris en vol.

H. 33,1 cm. Socle en bois.

3 000 - 4 000 €

A bottle form vase in porcelain enamelled under cover in copper red and cobalt blue with phoenix decoration over the waves and flying bats, China, end of 18th-early 19th century.



187

**Grand vase balustre**

CHINE - Epoque KANGXI (1662 - 1722)

Porcelaine bleu blanc surdécorée en émaux polychromes de guerriers à cheval dans des paysages montagneux, le col orné de frises géométriques. H. 44 cm. (Fêlure au dessous, petits éclats au col).

1 500 - 2 000 €

Large porcelain baluster vase, China, Kangxi period.

188

**Pot balustre**

CHINE - Période Transition, XVIIe siècle

Porcelaine décorée en bleu sous couverte, rouge de fer et émaux polychromes dit «wucai» de lettrés accompagnés de serviteurs sur une terrasse. (Anciennes restaurations). H. 15,5 cm.

400 - 500 €

A wucai enamelled porcelain pot, China, 17th century.

189

**Ensemble de deux coupes**

CHINE - Epoque QIANLONG (1736 - 1795)

Petite coupe à anse en porcelaine émaillée polychrome à décor d'emblèmes bouddhiques. Marque Qianlong. Diam 4 cm. H. 2,2 cm.

On y joint une coupe en porcelaine émaillée polychrome à décor de branches de grenades et de bambou (Egrenures et restauration). Marque apocryphe Jiajing. Diam. 8,4 cm.

120 - 150 €

A set of two porcelain cups, China, Qianlong period for the first one, later for the second.

190

**Petit vase rouleau**

CHINE, Compagnie des Indes - Epoque QIANLONG (1736 - 1795)

Porcelaine décorée en émaux polychromes de la famille rose de coqs parmi les pivoines. H. 17,5 cm.

100 - 150 €

Little roll form vase, China, Qianlong period.







191

**Statuette de bouddha en bois laqué or**

CHINE - XVIIIe siècle

Assis en padmasana, les mains en dhyana mudra (geste de la prière).

Manques, fentes. H. 33 cm.

600 - 800 €

A gilt lacquered wood buddha, China, 18th century.



192

**Petit lave-pinceaux**

Chine - Epoque QING (1644 - 1911)  
Bronze à patine doré.  
Au revers, la marque «Xuan».  
H. 3 cm. Diam. 4,5 cm.

400 - 600 €

A small bronze brushwash. China, Qing period



193

**Eventail**

CHINE, Canton - Vers 1900  
Eventail à vingt et un brins en ivoire ajouré et sculpté de personnages dans des jardins et de fleurs. (Accidents au laçage).  
H. 23,5 cm.

200 - 300 €

An ivory fan, China, around 1900.

194

**Paire de petits porte-pinceaux de forme cylindrique**

Chine, Canton - Fin XIXe siècle  
Ivoire sculpté de cartouches ornés de personnages. (Accidents à un socle).  
H. 9 cm.

80 - 100 €

A pair of little ivory vase. China, Canton, 19th century.



195

**Deux toggles en ivoire**

CHINE - XVIIe/XVIIIe siècle  
Représentant des enfants debout. (Accidents).  
H. 5 cm.

80 - 100 €

A set of two toggle, China, 17-18th century

196

**Deux parapluies**

CHINE  
Les manches sculptés en corne animal.  
(Structures des parapluies en mauvais état).  
L : 5 et 7 cm. (poignées)

80 - 100 €

Two umbrellas with horn carved handle, China.





197

**Deux gardiens Lokapala**

CHINE - XIXe siècle

En bois laqué or, chacun assis, l'un posant ses mains sur ses cuisses, l'autre assis en rajalilasana, les mains posées derrière lui. (Accidents, manque un pied et restaurations).

H. 59 cm.

1 500 - 2 000 €

Two Lokapala characters in gilt lacquered wood, China, 19th century.

198

**Brûle-parfum tripode en bronze**

INDOCHINE - Vers 1900

Les anses et les pieds en forme de têtes de chimères, la prise du couvercle en forme de chimère (dépatiné). Diam. 23 cm. Socle de même matière.

300 - 400 €

A bronze incense burner, Indochina, around 1900.





199

**Statuette de dignitaire**

CHINE - Epoque MING (1368 - 1644)

Bois laqué et doré, assis sur un trône, son vêtement orné de nuages.  
H. 39 cm. (Manques).

500 - 600 €

A gilt lacquered wood statue of a dignitary, China, Ming period.

200

**Lampe en forme de stupa**

TIBET - Vers 1900

Bronze à patine brune, la base à pans coupés le couvercle formant dôme  
contourné de pétales de lotus à décor de paons et fleurons. H. 20,6 cm.

400 - 600 €

A stupa bronze lantern shape, Tibet, around 1900.

201

**Verseuse en argent**

VIETNAM - Vers 1900

En forme de feuille de lotus, une tête de chimère formant le bec verseur et une  
tortue formant prise sur le couvercle. H. 15 cm. Poids: 320 grammes.

250 - 300 €

A silver lotus shape jug, Vietnam, around 1900



202

**Lampe à beurre**

TIBET - Vers 1900

Métal argenté, sur pied annelé, à décor  
ciselé de rinceaux, des huit emblèmes  
bouddhiques et de pétales de lotus.  
H. : 18,2 cm.

100 - 150 €

A métal butter lamp, Tibet, Around 1900.



203

**Deux panneaux rectangulaires**

CHINE - XXe siècle

En bois laqué noir et or à décor de guerriers dans un paysage,  
entouré d'une frise d'oiseaux et fleurs. 48 x 80 cm.

150 - 200 €

Two lacquered wood panels, China, 20th century.

204

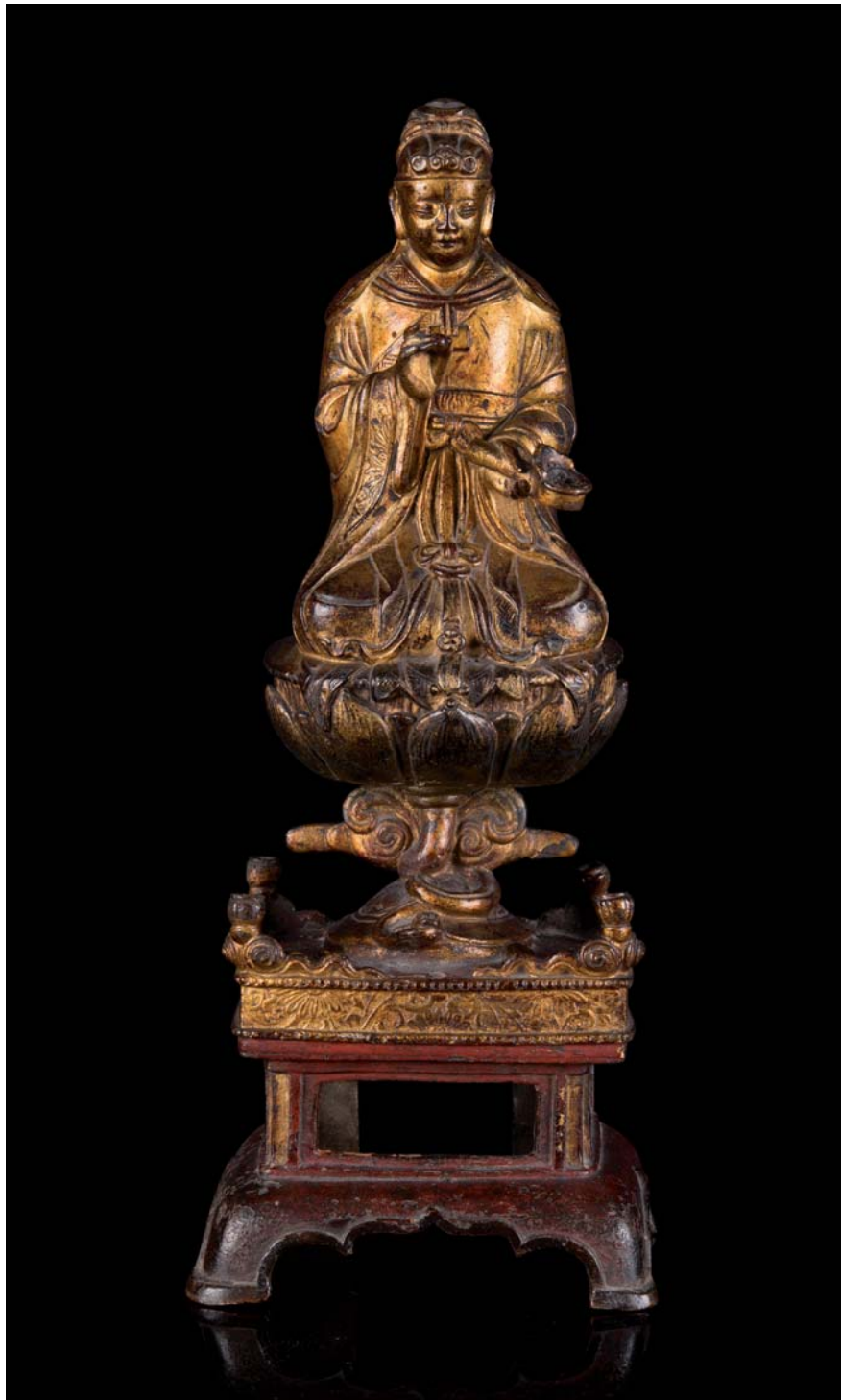
**Moulin à prières**

TIBET - Fin XIXe siècle

Métal et incrustation de corail et turquoises, le manche à motif  
de vagues. H. 21 cm. On y joint un pendentif circulaire en métal  
et incrustations de turquoises à motifs rayonnants. H. 11,3 cm.

300 - 400 €

A prayer wheel and a pendant, Tibet, 19th century.



205

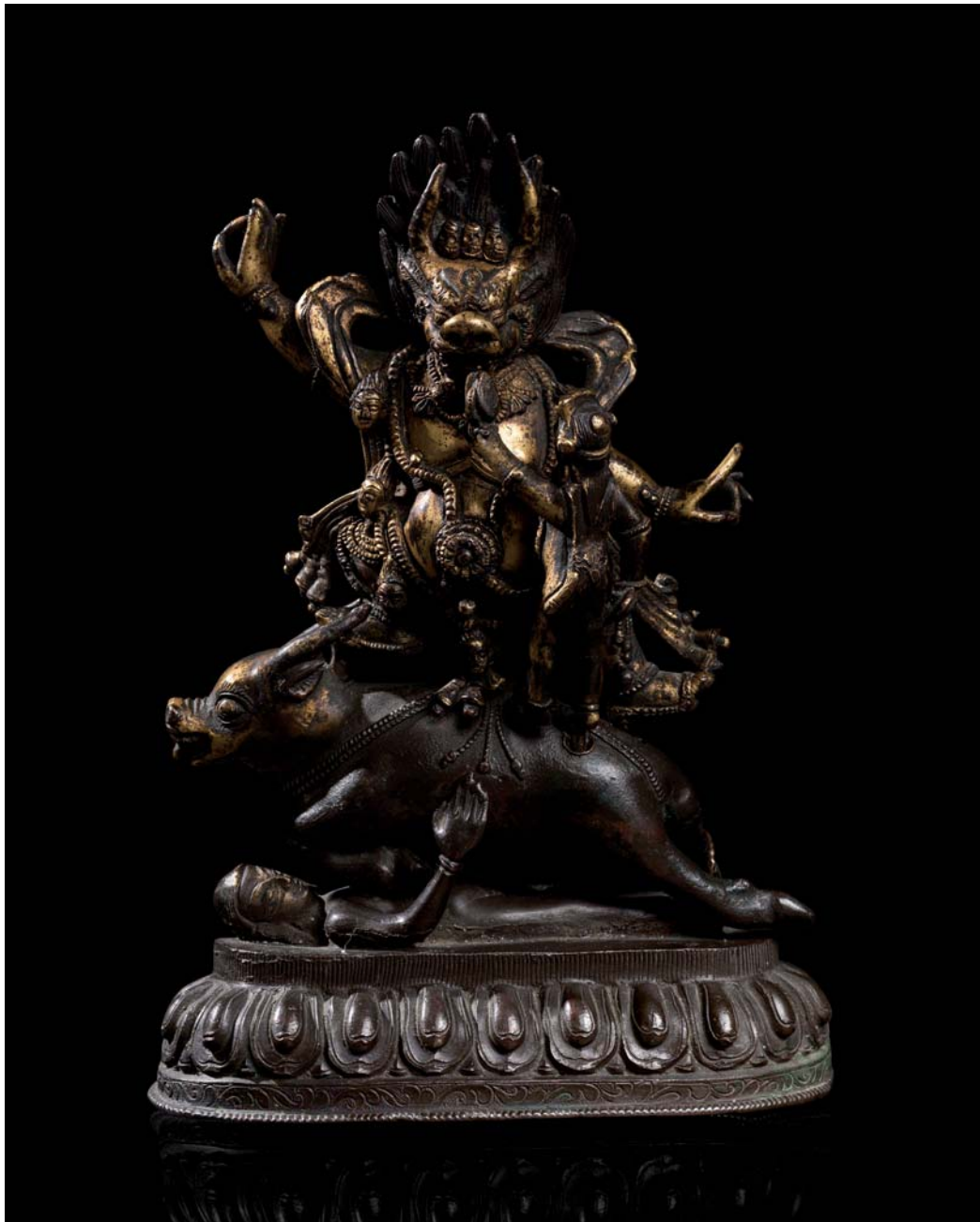
**Statuette de Chenwu**

CHINE - Epoque MING (1368 - 1644)

Bronze laqué or, assis en padmasana sur un socle en forme de lotus posé sur le dos d'une tortue mordant un serpent et posée sur un socle rectangulaire, il tient dans sa main gauche un brûle-parfum et de sa main droite une perle. (Usures).  
H. 39 cm.

6 000 - 8 000 €

A gilt lacquered bronze of Chenwu, China, Ming period.



206

**Groupe en bronze partiellement doré**

TRAVAIL SINO-TIBETAIN - XIXe siècle

Groupe en bronze partiellement doré, Yama Dharmaraja debout en alidhasana sur un buffle couché sur un démon féminin avec lequel il s'unit, posés sur un socle en forme de lotus; ses deux mains en vitarka mudra, sa Sakti Chamunda posée sur le buffle lui présentant un kapala. H. 19 cm.

1 500 - 2 000 €

A partially gilded bronze group of Yama Dharmaraja, Tibet, 19th century.





207

**Statuette de Yamantaka Vajrabhairava**

Tibet - XIXe siècle

Bronze doré, traces de polychromie et incrustations de cabochons de pierres, à neuf têtes, trente-quatre bras et seize jambes en yab-yum avec sa Sakti, debout en pratyahhasana sur quatorze animaux posés sur des personnages allongés sur un socle. Sa tête de buffle féroce est entouré de six visages humains et surmonté d'une tête de démon et du visage d'Amithaba. Il est paré de bijoux de Mahakala à têtes de mort. (Certains attributs et pierres manquants, descellé).

H. 28 cm. L. 21 cm.

2 000 - 3 000 €

A gilt bronze statue of Yamantaka Vajrabhairava. Tibet, 19th century.



208

**Ensemble de treize amulettes «dzi»**

TIBET

Agate beige et noir dont un à un oeil, un à deux yeux, un à trois yeux, deux à cinq yeux, un à six yeux, à sept yeux, un à neuf yeux, deux à douze yeux et trois à décor de spirales rayures.

1 000 - 1 200 €

A set of 13 «dzi» beads, Tibet.



209

**Pierre de rêve**

CHINE

Pierre anamorphique percée.  
12 x 17 x 14 cm.

100 - 120 €

An anomorphic «dream stone» rock, China.



210

**Sceptre ruyi**

CHINE - XIXe siècle

Ruyi en racine, figurant un lingzhi noueux. Inscription «Wan shi ruyi»  
(10.000 bonheurs) à l'arrière.

H. 34 cm.

500 - 600 €

Ruyi scepter carved in a root, China, 19th century.

211

**Statuette de bouddha**

CHINE - Epoque MING (1368 - 1644)

Bronze à traces de laque or, assis en padmasana, les mains tenant un ruyi.

H. 20,4 cm.

800 - 1 000 €

A statuette of Buddha, China. Ming period.



212

**Statuette de Budai**

CHINE - Epoque MING (1368 - 1644)

Bronze laqué or et rouge assis en lalitasana, la main droite posée sur son genou droit et tenant un rosaire, la main gauche tenant le pan de sa robe. Il est coiffé d'une couronne à cinq pics orné des cinq dhyani bouddha.

(Usures, petits accidents). H. 27 cm.

1 500 - 2 000 €

A statuette of Buddha, China, Ming period.







**213**  
**Tête de cheval harnaché**

CHINE - Epoque HAN (206 av. JC - 220 ap. JC)  
Terre cuite à traces d'engobe blanc et rouge,  
H. 16 cm.  
Provenance : Ancienne collection Mandel, Me Holtz, vente  
du 27.10.96  
200 - 300 €

A terra cotta horse head, China, Han period.



**214**  
**Cavalier sur son cheval**

CHINE - Epoque HAN (206 av. JC - 220 ap. JC)  
Terre cuite à traces d'engobe blanc et violet. (Cheval sans pattes).  
L. 38 cm.  
Provenance : Ancienne collection Mandel, Me Holtz, vente du 27.10.96  
400 - 600 €

A terra cotta horseman and his horse, China, Han period.

**215**  
**Brûle-parfum «boshanlu»**

CHINE - EPOQUE HAN (206 AV. JC - 220 AP. JC)  
Terre cuite grise, sur pied et soucoupe, le couvercle  
en forme de montagne ciselée et ajourée. (Accidents  
et restaurations). H. 20 cm. On y joint un vase en terre  
cuite à traces de polychromie noire et rouge à décor  
de motifs géométriques. (manque le couvercle).  
Provenance : Ancienne collection Rolf Stein, transmis  
par descendance.

200 - 300 €

A «boshanlu» terracotta incense burner and a vase, China,  
Han period.



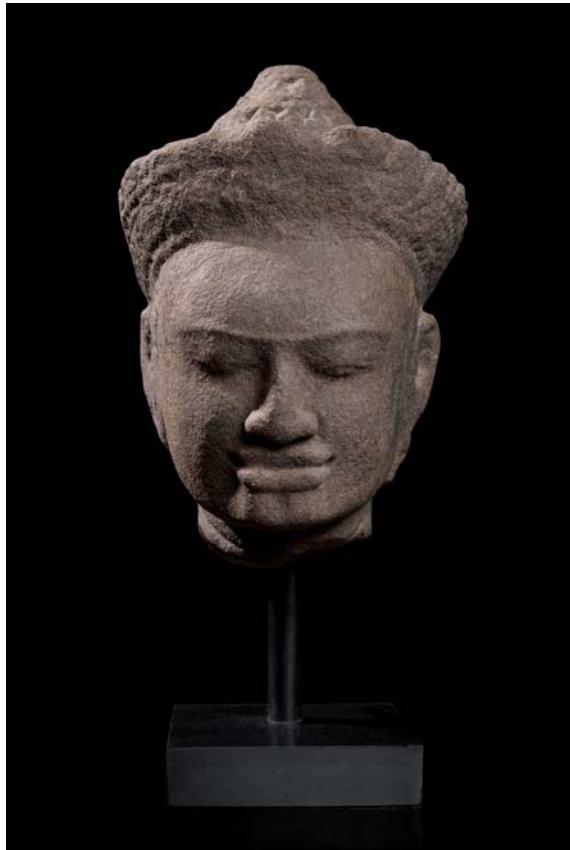
**216**  
**Trois bols «chawan»**

Chine - Fin Epoque SONG (960 - 1279)  
Grès émaillé noir et brun, l'un imitant la  
fourrure de lièvre.  
Diam. 10 et 11 et 12 cm.

200 - 300 €

A set of 3 chawan bowls. China, Song period.





**217**

**Tête de bouddha**

CAMBODGE - Période khmère, ANGKOR VAT, XIIe siècle  
Grès gris, la coiffe ornée d'une tiare et surmonté d'un chignon conique. H. 20 cm.

2 000 - 2 500 €

Buddha head, grey sandstone, Cambodia - Khmer period, Angkor Vat, 12th century

**218**

**Tête de bouddha**

CAMBODGE - Période khmère, BAYON, XIIe/XIIIe siècle  
Grès gris, les yeux légèrement clos, esquissant un léger sourire, la coiffe ornée d'une tiare et d'un chignon conique à registres. (Usures). H. 17 cm.

1 200 - 1 500 €

Buddha head, grey sandstone, Cambodia - Khmer period, Bayon, 12-13th century

**219**

**Petite tête d'Uma**

CAMBODGE - Période khmère, BAPHUON, XIe siècle  
Grès gris clair vert, les yeux ouverts, la coiffe ramassée en un chignon retenu par un collier. (Gerces). H. 16 cm.

600 - 800 €

Uma's little head, grey sandstone, Cambodia - Khmer period, Baphuon, 11th century.





220

**Buste en grès beige de Vishnu debout**

INDE, Rajasthan - Xe siècle

La déité coiffée d'une haute tiare à plusieurs faces ornées de fleurons de chaque côté, il porte de larges boucles d'oreille. Il porte un vêtement fin retenu par une ceinture et est paré de colliers de bijoux. (Usures).

H. 53 cm.

Provenance : Moreau Gobard

3 000 - 4 000 €

A beige sandstone bust of standing Vishnu, India, Rajasthan, 10th century



**221**  
**Ensemble de cinq statuettes de divinités en alliage de bronze**

Inde, XIX<sup>ème</sup> siècle  
 H. 4 à 5 cm

150 - 200 €

Little figures of deity, India, 19th century



**222**  
**Vishnu et Cloche en bronze**

Indonésie, Java, XIX<sup>ème</sup> siècle  
 H. 10 et 11 cm

300 - 400 €

A bell and a little statue of vishnu in bronze, India, 19th century

**223**  
**Tête de bouddha en grès gris**

THAÏLANDE - XVe/XVI<sup>e</sup> siècle  
 Les yeux légèrement ouverts, la coiffe finement bouclée. (Yeux resculptés). H. 25 cm. Socle en bois  
 Provenance : Ancienne collection Mandel, achat Siam galerie, Amsterdam, 1973

800 - 1 200 €

Buddha head in grey sandstone, Thailand, 15th -16th century



**224**  
**Plat à cuisson**

Inde  
 Bronze de forme circulaire caractéristique de la région du Kerala. La bordure est ornée de deux poignées de forme stylisée traditionnelle. Diam. : 80 cm

400 - 600 €

A large bronze urli plate, India

**225**  
**Tête et masque de bouddha**

THAÏLANDE, Ayutthaya - XVII<sup>e</sup>/XVIII<sup>e</sup> siècle  
 Tête de bouddha en bronze et masque de bouddha en bronze. (Accidents et restaurations). H. 8 et 11 cm.  
 On y joint une main de bouddha en bronze et une chimère en bronze (Japon XIX<sup>e</sup>). H. 6,5 et 7 cm.  
 Provenance : Ancienne collection Mandel, achat Me Lelièvre, vente du 11.2.79.

150 - 200 €

Head and mask of Buddha, Thailand, 17th -18th century

**226**  
**Tête de bouddha**

THAÏLANDE - XVe/XVI<sup>e</sup> siècle  
 Bronze à traces de laques or  
 H. 16 cm

300 - 400 €

A bronze head of Buddha, Thailand, 15th -16th century



227

**Statue de bouddha en grès gris**

BIRMANIE - XIXe siècle

Assis en padmasana, les mains en bumisparsa mudra (geste de la prise de la terre à témoin). (Accident à l'ushnisha).

H. 61 cm.

Provenance : Ancienne collection Mandel, achat «A la reine Margot», Paris le 15.12.69

1 000 - 1 500 €

A large Buddha statue in grey sandstone, Burma - 19th century



228

**Statuette de Vishnu en grès gris**

CAMBODGE - Période khmère, BAPHUON, XIe siècle

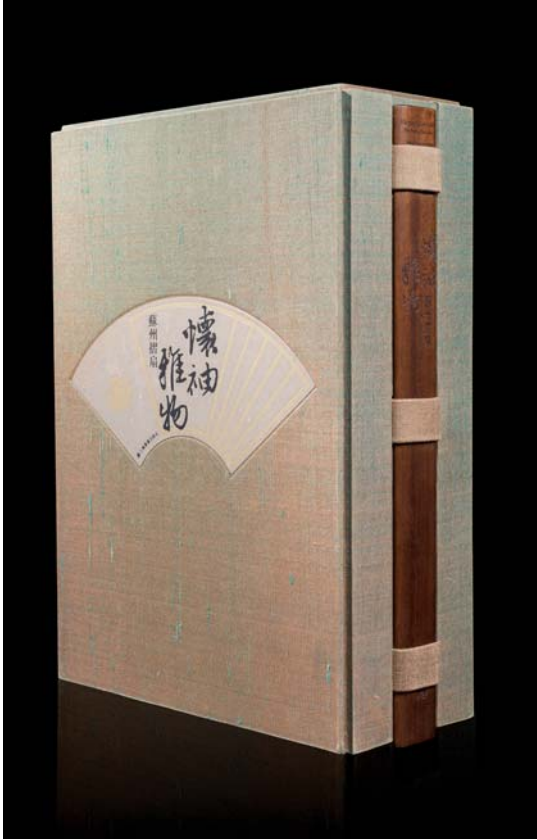
Statuette de Vishnu en grès gris assis sur un socle, tenant dans ses deux mains droites le disque et une boule, des mains gauche la conque et la massue. (Restaurations). H. 26 cm.

3 000 - 4 000 €

Statuette of Vishnu in grey sandstone, Cambodia, Khmer period, Baphuon, 11th century.







229

**Shanghai Fine arts (Publishers)**

Suzhou zhesan. Elegant Article in Sleeve. The Folding Fan of Suzhou. Shanghai, Shanghai shuhua chubanshe, 2010. 5 volumes in-folio (25,5 x 38 cm), reliées avec couverture beige dans une boîte cartonnée recouverte de soie verte et fermant avec une tige en bois, comprenant une boîte en bois avec un éventail. Textes en anglais et chinois.

500 - 600 €

230

**Hall (Robert)**

*Chinese snuff bottle*, vol. I, II, III, IV, Londres, 1987, 1989, 1990, 1991 Catalogues de vente. (Bon état)

60 - 80 €

231

**Holden - (Rachelle R.)**

Rivers and Mountains Far From the World. The Rachelle R. Holden Collection, a Personal Commentary New York, 1994. In-4, (29 x 25 cm.), 412p. Pleine toile, premier plat illustré d'une reproduction photographique en couleurs sous étui en tissus. Illustré d'environ 400 reproductions photographiques par Douglas H. Chew en couleurs de tabatières asiatiques. Édition Originale, tirage limité à 826 exemplaires numérotés tirées sur Papier Phénix Impérial. Celui-ci, n°532. Excellent état.

50 - 60 €

232

**Gonse (Louis) - Gillot (Charles)**

*L'art japonais. Tome 1.* Paris, A. Quantin, 1883. Tiré à 1400 exemplaires, dédié «à Monsieur Marius Vachon» et signé Louis Gonse. Et Collection Charles Gillot, catalogue de la vente du 8 au 13 février 1904. (Certaines pages détachées).

80 - 100 €

234

**Weber (V.-F.)**

*Ko-ji Hô-ten. Dictionnaire à l'usage des amateurs et collectionneurs d'objets d'art japonais.* Paris, chez l'auteur, 1923.

2 vol. in-folio, demi-chagrin, 511 + 511-137 pages, illustré de 1100 figures dans le texte, de 70 planches en noir et blanc et de 5 planches en couleurs. Première édition, tirée à 585 exemplaires et numéroté 373.

800 - 1 000 €

236

**Kawanabe Kyôsei (1831-1889)**

*Kyôsei gadan*, Propos de Kyôsei sur la peinture, compilé par Uryû Masakazu, illustré par Kawanabe Kyôsei. 4 volumes. Tôkyô, éditeur Iwamoto Shun, 1887. Dim. 25,3 x 17,5 cm.

Les deux premiers, Propos de Kyôsei sur la peinture, les deux derniers, Récit de la vie de Kyôsei.

800 - 1 000 €

233

**Byrne Curtis (Emily) et Perry (Lilla)**

*Reflected glory in a bottle.* Préf. Carrington Goodrich 115p., Soho bodhi éd. 1980 (couverture déchirée). Et *The Adventure & Studies of a Collector*, Rutland Charles E. Tuttle Company, 158p. 1962 (bon état).

60 - 80 €

235

**Moss (H.) - Graham (V.) - Tsang (K.-B.)**

*The Art of the Chinese Snuff Bottle.* The J. & J. Collection New York - Tokyo, Weatherhill, 1993. 2 vol. In-4 (25 x 35 cm.), 794p. Pleine toile, premiers plats illustrés sous étui en tissus illustré d'une reproduction photographique en couleurs. Illustré d'environ 500 reproductions photographiques de tabatières asiatiques. Édition Originale. Excellent état

50 - 60 €

237

**Kleiner (Robert)**

*Chinese snuff bottle*, ensemble de cinq catalogues. Années 1980-90. (Bon état)

60 - 80 €

238

**Wang, Shih-Chieh, Editeur en chef**

*Three Hundred Masterpieces of Chinese Painting in the Palace Museum.*

Selected and Compiled by an Editorial Committee of the Joint Board of Directors of the National Palace Museum and the National Central Museum, Taichung, Taiwan. Taipei, National Palace Museum and National Central Museum, 1959.

Six volumes reliés avec couvertures et dos en soie, dans deux coffrets cartonnés recouverts de soie bleue. 300 illustrations comprenant 43 en couleurs, le texte en anglais et chinois. Numéroté 465 sur 1500 copies. Ex-libris de la bibliothèque «Westminster Public Libraries» portant la mention «retiré». Petit cachet rond de la bibliothèque sur chaque illustration.

Provenance: M. G. Vanderstichelen, ancien attaché à l'Ambassade Royale de Belgique à Taiwan puis à Singapour, années 1980-1990

700 - 800 €

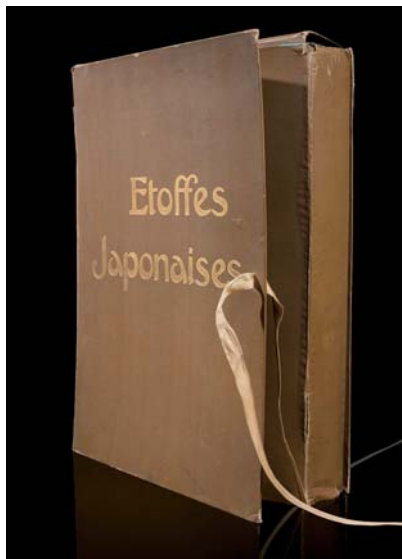
239

**Verneuil (M. P.)**

*Etoffes japonaises tissées et brochées.* Quatre-vingt planches précédées d'une préface de G. Migeon.

Paris, Librairie centrale des beaux-arts, s. d. (1905). In-folio, portefeuille de l'édition, 11 + 7 pages et 80 planches en couleurs sur carton fort. (Charnières du portefeuille fendues).

600 - 700 €



240

**Gonse (Louis)**

*L'art japonais*, par Louis Gonse, directeur de la Gazette des Beaux-arts.

Paris, A. Quantin, 1883.

2 volumes, in-4, couverture de soie jaune décorée, jaquette de protection (accidentée).

Première édition tirée à 1400 sur papier vélin. Vol. I. : Introduction. – Coup d'œil sur l'histoire du Japon. – Le pays, la race. – La peinture. – Vol. II. : L'architecture. – La sculpture. – La ciselure et le travail des métaux. – Les laques. – Les tissus. – La céramique, par M. Bing. – Les estampes.

500 - 600 €

241

**R. Kuki (Baron) et Imperial Museum of Tokyo**

*A History of the Japanese Art*

The Ryubun-kwan, Tokyo, Taisho 2 (1913)

Trois volumes cartonnés et recouverts de soie et dans un emboîtement cartonné et recouvert de soie à décor de fleurs.

300 - 400 €

242

**Petrucci (Raphaël)**

*Encyclopédie de la peinture chinoise.*

Paris, librairie Renouard, 1918.

Tiré à 550 exemplaires et numéroté 216. In-folio, demi velin.

100 - 150 €

243

**Deux volumes de la vente de la collection de Charles Gillot**

Paris 8 au 13 février 1904 et 15 au 19 avril 1904.

80 - 100 €

244

**Ensemble de catalogues de vente «tabatières»**

Sotheby's, dont celui de la collection Mc Reynolds, Hunter, Szekeres (I, II), Hallett, Kardos, Keynes-Klitz (I, II), Hasterlick. 14 catalogues.

60 - 80 €

245

**Paul Jacoulet (1902 -1960)**

Deux estampes, gravure sur bois couleur :

- «Geisha kiyoka, Tokyo. Jeune fille de Saipan d'Hibiscus Marianes ». Signé en bas à gauche Paul Jacoulet. Cachet rouge du canard mandarin. Vers 1935.

48 x 36,2 cm.

- «Mademoiselle Rita Sablan Diaz, Chamorro De Guam-Marianes». Signé en bas à droite Paul Jacoulet. Vers 1934. (Taches de rousseur et manques aux marges).

47,1 x 35,4 cm.

300 - 400 €



246

**Paul Jacoulet (1902 -1960)**

Deux estampes, gravure sur bois couleur:

- «Trois Coréens, Séoul, Corée». Signé en bas à gauche Paul Jacoulet. Cachet rouge du canard mandarin. Vers 1939. (Marges jaunies). 35,5 x 47 cm.

- «Le génie sans nom» ( taches, manques en bordure, marges jaunies). Signé en bas à droite Paul Jacoulet. 46,9 x 35,3 cm.

300 - 400 €

247

**Paul Jacoulet (1902 -1960)**

Deux estampes, gravure sur bois couleur :

- «La pipe à eau chinoise». Signé au centre droit Paul Jacoulet et cachet rouge en forme de pêche. (usures aux marges). 47,8 x 36 cm.

- «Fumeur de pipe». Signé en bas à droite Paul Jacoulet. Cachet rouge pot.

(Taches, bordure coupée). 47,7 x 36,6 cm.

300 - 400 €







248

**Tapis en laine**

CHINE

Décor en bleu, rose, rouge et vert sur fond crème d'une pivoine stylisée au centre entourée de frises de fleurs et frise à la grecque. (Taches). Dim. environ 346 x 247 cm.

An important wool carpet, China.

800 - 1000 €

249

**Petite table en bois**

COREE

Le plateau avec morceaux de bambous formant tressage, ferrures en laiton. (Petits manques, verni). 58 x 48,5 x 36 cm.

Little wood table, Corea

100 - 200 €





250

**Salon Indochine - Vers 1900**

Bois sculpté et ajouré à décor de chauves-souris volant au-dessus de caractères de longévité stylisés, à décor sculpté de couples de hérons parmi les bambous, comprenant :

Quatre fauteuils. Dim. 83 x 64 x 50 cm.

Un écran. Dim. 70 x 70 cm.

Un banc. Dim. 69 x 109 x 48 cm.

Une banquette. Dim. 90 x 127 x 50 cm.

Une sellette. Dim. 78 x 27 x 27 cm. (Accidents).

A set of four chairs, screen, benches, table. China, around 1900

1 500 - 2 000 €





# Art d'Asie

14 JUIN 2018- PARIS Drouot

**Pour inclure  
des lots dans cette vente,  
veuillez contacter :**

Romain Verlomme-Fried  
+33 (0)6 74 43 49 52  
[verlommefried@leclere-mdv.com](mailto:verlommefried@leclere-mdv.com)

**DROUOT**  
PARIS



# Conditions générales

LECLERE MDV, SARL dont le siège social est 5, rue Vincent Courdouan (13006) à Marseille, n°RCS 492914551, déclaration n°2006-602, TVA intracommunautaire FR05492914551. Damien Leclere et Delphine Orts, commissaires-priseurs de ventes volontaires.

## Conditions applicables à la vente - Droit applicable

Les ventes intervenant par l'intermédiaire LECLERE MDV, ainsi que les présentes conditions générales de ventes qui les régissent à l'égard des enchérisseurs, sont soumises au droit français. Tout enchère portée par les enchérisseurs sous quelque forme que ce soit (téléphone, internet, ordre d'achat...) ou par le biais de tout intermédiaire implique l'acceptation des présentes conditions générales de vente. L'éventuelle nullité d'une clause n'entraînera pas la nullité des autres conditions, qui resteront par ailleurs applicables.

## Enchères

Le Commissaire-priseur de ventes volontaires dirigeant la vacation a seul qualité pour déterminer les mises à prix et paliers d'enchères.

## Moyens d'enchérir

Il est possible d'enchérir lors de la vente en étant présent ou représenté au jour de la vente, par le biais de sites internet, ou en laissant un ordre d'achat écrit auprès de LECLERE MDV au plus tard à la clôture de l'exposition. Les éventuels coûts pour enchérir par tel ou tel moyen incombent à celui qui choisit d'y recourir. Pour être admis à enchérir, toute personne devra préalablement s'être fait enregistrer auprès de LECLERE MDV en lui communiquant ses nom et prénom et en lui remettant copie d'une pièce d'identité en cours de validité. Si l'enchérisseur porte son enchère pour le compte d'un tiers, il devra remettre copie de celle de ce tiers. Si ce tiers est une société, il devra en indiquer la dénomination sociale et justifier être habilité à la représenter en remettant copie de son extrait Kbis ou de tout document équivalent. Pour des raisons techniques ou autres, il est possible que LECLERE MDV ne soit pas en mesure de joindre l'enchérisseur en cas de demande d'enchère téléphonique, ce dont elle ne peut être tenue pour responsable. Les personnes s'étant inscrites disposent d'un droit d'accès et de rectification des informations les concernant, intégrées au fichier client de LECLERE MDV, destinataire de ces données.

## Frais de vente à la charge de l'adjudicataire

Outre le prix d'adjudication constaté par le coup de marteau, des frais de vente seront dus en sus par l'adjudicataire. **Ces frais sont de 30 % TTC.**

Pour les acheteurs en ligne sur le site [invaluable.com](http://invaluable.com), des frais supplémentaires de **5% TTC** seront perçus.

L'adjudicataire sera tenu indivisiblement de payer le prix d'adjudication augmenté des frais de vente calculés dans les conditions ci-dessus, outre s'il y a lieu tous autres frais particuliers.

## Exportation

Il appartient à tout enchérisseur de se renseigner préalablement à la vente s'il envisage d'exporter un lot. Le retard ou le refus par l'administration des documents de sortie du territoire ne justifiera pas la remise en cause de la vente ni un quelconque dédommagement. La TVA collectée pourra être remboursée à l'adjudicataire à condition que celui-ci présente dans les délais et forme prévus par la réglementation en vigueur les documents justifiant de l'exportation du véhicule acheté.

## Adjudication, paiement des sommes dues et délivrance

La vente est réalisée au comptant et conduite en euros. L'adjudicataire est tenu d'en régler le prix sans délai, par virement, chèque de banque, ou carte bancaire. La délivrance à l'adjudicataire n'interviendra qu'après complet paiement des sommes dues sur le compte de LECLERE-MDV et remises des copies de pièces justificatives d'identité des enchérisseur et adjudicataire. L'enchérisseur ayant porté l'enchère menant à l'adjudication est personnellement responsable du paiement du prix du lot sur lequel il a enchéri, y compris s'il a désigné un tiers pour adjudicataire.

## Défaut de paiement

A défaut de paiement par l'adjudicataire, le vendeur pourra opter soit pour la remise en vente du lot sur réitération d'enchères aux frais de l'adjudicataire après mise en demeure restée infructueuse adressée dans un délai de trois mois à compter de l'adjudication, soit pour la résolution de plein droit de la vente, soit pour l'action en paiement, sans préjudice des dommages-intérêts dus par l'adjudicataire défaillant. Dans l'hypothèse d'une résolution, outre le montant des frais de vente, LECLERE MDV sera en droit de demander à l'adjudicataire des intérêts au taux légal sur les frais de vente par jusqu'à complet paiement du prix, outre s'il y a lieu les autres frais engendrés par ce défaut de paiement. Dans l'hypothèse d'une action en paiement, LECLERE MDV sera en droit d'exiger de l'adjudicataire les sommes ci-dessus, outre le prix revenant au vendeur augmenté des intérêts au taux légal jusqu'à complet paiement du prix. Dans l'hypothèse d'une réitération des enchères, l'adjudicataire défaillant sera de plein droit redevable de l'intégralité des coût supplémentaires résultant de sa défaillance, de la différence entre le premier prix d'adjudication et le prix d'adjudication obtenu sur réitération d'enchères si celui-ci lui est inférieur, outre le montant des frais revenant à LECLERE MDV au titre de la première adjudication augmenté des intérêts au taux légal.

## Magasinage et transport

Il appartient à l'adjudicataire de retirer son lot dès la fin de la vacation, ainsi que de le faire assurer dès l'adjudication prononcée, l'ensemble des risques, notamment de perte, dégradations, vol ou autres, étant dès cet instant transféré à celui-ci. Les lots achetés peuvent être retirés, sans frais, après la vente ou le lendemain de la vente avant 10h à l'Hôtel Drouot.

## Litiges

La responsabilité de LECLERE-MDV se prescrit par cinq ans.

# Ordre d'achat

## Art d'Asie

Vendredi 30 mars 2018 à 14h30 - DROUOT Salle 2 / 9, rue Drouot 75009 Paris

NOM : .....

PRENOM : .....

ADRESSE : .....

VILLE : .....

TEL. (DOMICILE) : ..... TEL. (PORTABLE) : .....

E-MAIL : ..... FAX : .....

**ORDRE D'ACHAT**

Après avoir pris connaissance des conditions de vente décrites dans le catalogue, je déclare les accepter et vous prie d'acquérir pour mon compte personnel aux limites indiquées en euros, les lots que j'ai désignés ci-dessous. (Les limites ne comprenant pas les frais).

**ENCHÈRES PAR TÉLÉPHONE**

Je souhaite enchérir par téléphone le jour de la vente sur le(s) lot(s) ci-après.

Tél. : .....

LOT N°	DESCRIPTION DU LOT	LIMITE EN €

### RÉFÉRENCES OBLIGATOIRES A NOUS COMMUNIQUER

Carte d'identité

Permis de conduire

Passeport

N° .....

DATE D'ÉMISSION .....

EMIS PAR .....

Les ordres d'achat doivent impérativement nous parvenir au moins 24 heures avant la vente. A renvoyer à :

**LECLERE Maison de Ventes aux enchères** / 5, rue Vincent Courdouan 13006 Marseille - Fax : 04 91 67 36 59

Je confirme mes ordres ci-dessus et certifie l'exactitude des informations qui précèdent.

**DATE ET SIGNATURE :**

**LECLERE**  
MAISON DE VENTES

Les informations recueillies sur les formulaires d'enregistrement et/ou d'ordre d'achat sont obligatoires pour participer à la vente puis pour la prise en compte et la gestion de l'adjudication par Leclere MDV. Elles sont aussi destinées à vous présenter les autres offres de Leclere MDV ou, sauf si vous cochez les cases ci-dessous, de ses partenaires.

Je ne souhaite pas que la maison de vente aux enchères m'adresse ses offres.

Je ne souhaite pas que les partenaires de la maison de vente aux enchères m'adressent leurs offres.

Vous pouvez connaître et faire rectifier les données vous concernant, ou vous opposer pour motif légitime à leur traitement ultérieur, en adressant une demande écrite accompagnée d'une copie de votre pièce d'identité à la maison de ventes, 5 rue Vincent Courdouan 13006 Marseille ou par email à [contact@leclere-mdv.com](mailto:contact@leclere-mdv.com)

Leclere MDV est adhérent au Registre central de prévention des impayés des commissaires-priseurs auprès duquel les incidents de paiement sont susceptibles d'inscription. Les droits d'accès, de rectification et d'opposition pour motifs légitimes sont à exercer par le débiteur concerné auprès du Symev, 15 rue Freycinet 75016 Paris.

**DIRECTION GÉNÉRALE**

Damien Leclere  
leclere@leclere-mdv.com

**SECRÉTARIAT GÉNÉRAL**

Delphine Orts  
orts@leclere-mdv.com

**ADMINISTRATION DES VENTES**

Camille Roque  
roque@leclere-mdv.com

**COMMUNICATION**

Graphisme  
Carole Silvestri  
silvestri@leclere-mdv.com

Photographe  
Timothé Leszczynski  
timothe@leclere-mdv.com

**PRESSE**

Patricia Joannides  
patriciajpress@gmail.com

**LOGISTIQUE**

Sylvain Farnault  
sylvain@leclere-mdv.com

Alexis Lacombe  
lacombe@leclere-mdv.com

**EXPERTISES - INVENTAIRES**

Marie-Bénédicte Charreyre  
charreyre@leclere-mdv.com

**MAÎTRES ANCIENS**

Grégoire Lacroix  
glacroix@leclere-mdv.com

**ART IMPRESSIONNISTE & MODERNE**

Thomas Morin  
morin@leclere-mdv.com

**POST WAR & CONTEMPORAIN**

Adrien Lacroix  
lacroix@leclere-mdv.com

Thomas Durand  
durand@leclere-mdv.com

**PEINTRES DU MIDI**

Thomas Durand  
durand@leclere-mdv.com

**ORIENTALISME**

Thomas Morin  
morin@leclere-mdv.com

**BIJOUX & MONTRES**

Delphine Orts  
orts@leclere-mdv.com

**VINS & SPIRITUEUX**

Delphine Orts  
orts@leclere-mdv.com

**AUTOMOBILES DE COLLECTION**

**MOTORCARS**  
Maxime Lepissier  
maxime@leclere-mdv.com

Pierre Delagneau  
delagneau@leclere-mdv.com

**ART NOUVEAU - ART DECO**

Justine Posalski  
posalski@leclere-mdv.com

**DESIGN**

François Epin  
epin@leclere-mdv.com

**MOBILIER ANCIEN - OBJETS D'ART**

Grégoire de Thoury  
thoury@leclere-mdv.com

**TAPIS**

Yohann Gissingier  
gissingier@leclere-mdv.com

**ARTS D'ASIE**

Romain Verlomme-Fried  
verlommefried@leclere-mdv.com

**ART RUSSE**

Ivan Birr  
birr@leclere-mdv.com

**LIVRES & MANUSCRITS**

Guillaume Raoux  
raoux@leclere-mdv.com

**ESTAMPES**

Ghizlaine Jahidi  
jahidi@leclere-mdv.com

**PHOTOGRAPHIES**

Guillaume Raoux  
raoux@leclere-mdv.com

**ARMES ANCIENNES  
ET SOUVENIRS HISTORIQUES**

Alban Degrave  
degrave@leclere-mdv.com

# LECLERE

MAISON DE VENTES

T. +33 (0)4 91 50 00 00 - [www.leclere-mdv.com](http://www.leclere-mdv.com)

